

IMPIANTO AGRIVOLTAICO
SITO NEL COMUNE DI ORTA NOVA
IN PROVINCIA DI FOGGIA

Valutazione di Impatto Ambientale

(artt. 23-24-25 del D.Lgs. 152/2006)

Commissione Tecnica PNRR-PNIEC

(art. 17 del D.L. 77/2021, convertito in L. 108/2021)

Prot. CIAE: DPE-0007123-P-10/08/2020

Idea progettuale, modello insediativo e coordinamento generale: **AG Advisory S.r.l.**

Paesaggio e supervisione generale: **CRETA S.r.l.**

Elaborazioni grafiche: **Eclettico Design**

Assistenza legale: **Studio Legale Sticchi Damiani**

Progettisti:

Responsabili VIA: **CRETA S.r.l.**

Arch. Sandra Vecchietti

Arch. Filippo Boschi

Arch. Anna Trazzi

Arch. Giulia Bortolotto

Arch. Mattia Zannoni

Contributi specialistici:

Acustica: **Dott. Gabriele Totaro**

Agronomia: **Dott. Agr. Barnaba Marinosci**

Agronomia: **Dott. Agr. Giuseppe Palladino**

Archeologia: **Dott.ssa Caterina Polito**

Archeologia: **Dott.ssa Michela Rugge**

Asseverazione PEF: **Omnia Fiduciaria S.r.l.**

Fauna: **Dott. Giacomo Marzano**

Geologia: **Geol. Pietro Pepe**

Idraulica: **Ing. Luigi Fanelli**

Piano Economico Finanziario: **Dott. Marco Marincola**

Vegetazione e microclima: **Dott. Leonardo Beccarisi**

Cartella **VIA_3/**

Sottocartella **PAESAGGIO/**

Identificatore:
BCVPVIA07

VPIA - Repetorio Fotografico - Orta Nova 2

Descrizione **Verifica preventiva del rischio archeologico - Repetorio Fotografico - Impianto di Orta Nova 2**

Nome del file:
BCVPVIA07.pdf

Tipologia
Relazione

Scala
-

Autori elaborato: Dott.ssa Caterina Polito

Rev.	Data	Descrizione
00	01/02/2022	Prima emissione
01		
02		

Spazio riservato agli Enti:

Areale Impianto agrivoltaico Orta Nova 2 - UR 1



001.JPG



002.JPG



003.JPG



004.JPG



005.JPG



006.JPG



007.JPG



008.JPG



009.JPG



010.JPG



011.JPG



012.JPG



013.JPG



014.JPG



015.JPG



016.JPG



017.JPG



018.JPG



019.JPG



020.JPG



021.JPG



022.JPG



023.JPG



024.JPG



025.JPG



026.JPG



027.JPG



028.JPG



029.JPG



030.JPG



031.JPG



032.JPG



033.JPG



034.JPG



035.JPG



036.JPG



037.JPG



038.JPG



039.JPG



040.JPG



041.JPG



042.JPG



043.JPG



044.JPG



045.JPG



046.JPG



047.JPG



048.JPG



049.JPG



050.JPG



051.JPG



052.JPG



053.JPG



054.JPG



055.JPG



056.JPG



057.JPG



058.JPG



059.JPG



060.JPG



061.JPG



062.JPG



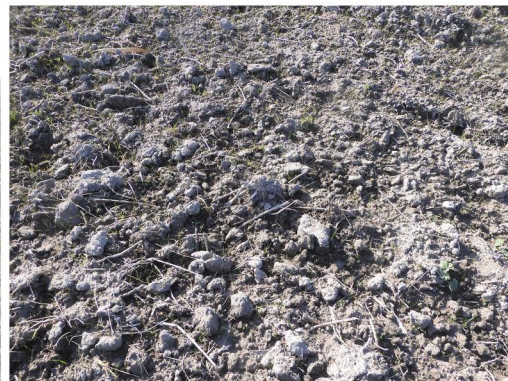
063.JPG



064.JPG



065.JPG



066.JPG



067.JPG



068.JPG



069.JPG



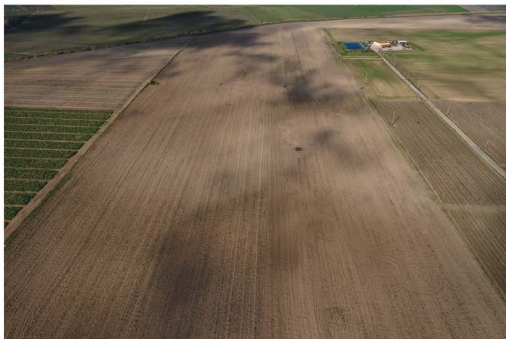
070.JPG



071.jpg



072.JPG



073.JPG



074.JPG

Percorso cavidotto terrestre di Progetto Impianto agrivoltaico Orta Nova 2 - UR 2



075.JPG



076.JPG



077.JPG



078.JPG



079.JPG



080.JPG



081.JPG



082.JPG



083.JPG



084.JPG



085.JPG



086.JPG



087.JPG



088.JPG



089.JPG



090.JPG



091.JPG



092.JPG



093.JPG



094.JPG



095.JPG



096.JPG



097.JPG



098.JPG



099.JPG



100.JPG



101.JPG



102.JPG



103.JPG



104.JPG



105.JPG



106.JPG



107.JPG



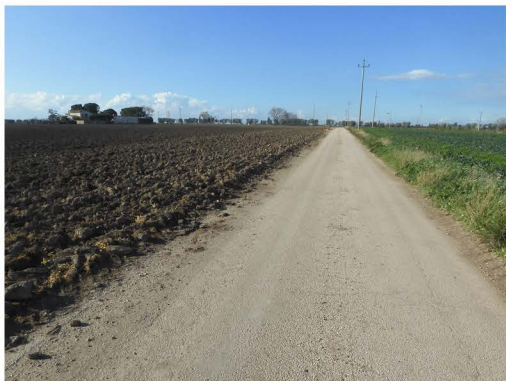
108.JPG



109.JPG



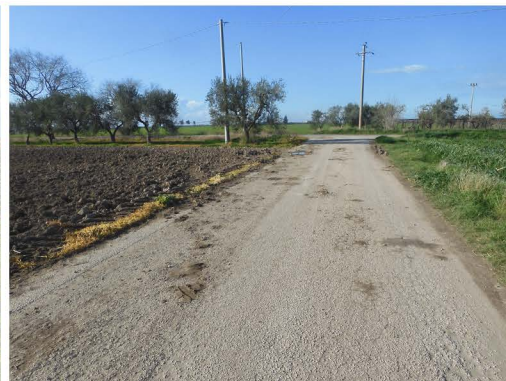
110.JPG



111.JPG



112.JPG



113.JPG



114.JPG



115.JPG



116.JPG



117.JPG



118.JPG



119.JPG



120.JPG



121.JPG



122.JPG



123.JPG



124.JPG



125.JPG



126.JPG



127.JPG



128.JPG



129.JPG



130.JPG



131.JPG



132.JPG



133.JPG



134.JPG



135.JPG



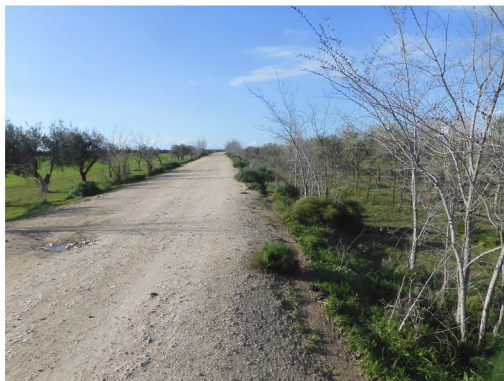
136.JPG



137.JPG



138.JPG



139.JPG



140.JPG



141.JPG



142.JPG



143.JPG



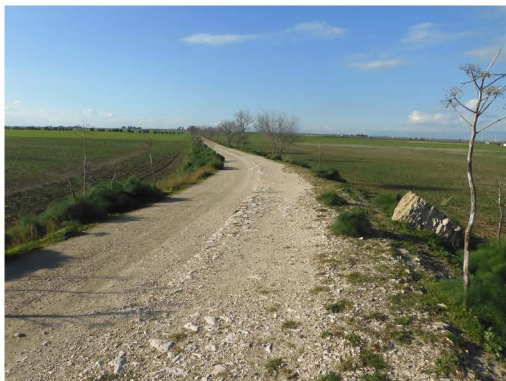
144.JPG



145.JPG



146.JPG



147.JPG



148.JPG



149.JPG



150.JPG



151.JPG



152.JPG



153.JPG



154.JPG



155.JPG



156.JPG



157.JPG



158.JPG



159.JPG



160.JPG



161.JPG



162.JPG



163.JPG



164.JPG



165.JPG



166.JPG



167.JPG



168.JPG



169.JPG



170.JPG



171.JPG



172.JPG



173.JPG



174.JPG



175.JPG



176.JPG



177.JPG



178.JPG



179.JPG



180.JPG



181.JPG



182.JPG



183.JPG



184.JPG



185.JPG



186.JPG



187.JPG



188.JPG



189.JPG



190.JPG



191.JPG



192.JPG



193.JPG



194.JPG



195.JPG



196.JPG



197.JPG



198.JPG



199.JPG



200.JPG



201.JPG



202.JPG



203.JPG



204.JPG



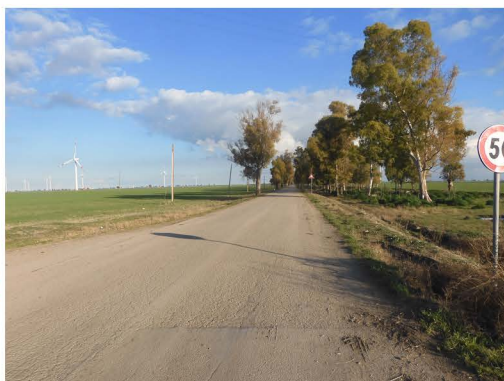
205.JPG



206.JPG



207.JPG



208.JPG



209.JPG



210.JPG



211.JPG



212.JPG



213.JPG



214.JPG



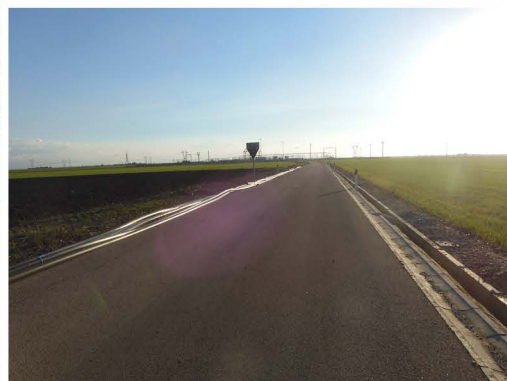
215.JPG



216.JPG



217.JPG



218.JPG



219.JPG



220.JPG



221.JPG



222.JPG



223.JPG



224.JPG

Progetto Impianto agrivoltaico Orta Nova 2 - Areale SU - UR 3



225.JPG



226.JPG



227.JPG



228.JPG



229.JPG



230.JPG

ELENCO DOCUMENTAZIONE FOTOGRAFICA IN FORMATO DIGITALE

NUMERO	COMUNE : ORTA NOVA	UR 1
001-074	Areale Impianto Agrivoltaico ORTA NOVA 2 Formato digitale : JPG	(Foglio n°4 Orta Nova part.Ile cat. 559,560)
001	Lato Nord. Vista da Ovest (part.Ile 560,559)	
002	Lato Sud. Vista da Est (part.Ile 560,559)	
003	Lato Est. Vista da SW (part.Ila 559)	
004	Lato Ovest. Vista da Ovest (part.Ile 560,559)	
005	Area centrale. Vista da SW (part.Ila 559)	
006	Lato Est. Vista da W (part.Ile 559,560)	
007	Area centrale. Vista da W (part.Ile 559,560)	
008	Area centrale. Vista da SW (part.Ile 559,560)	
009	Area centrale. Vista da W (part.Ile 559,560)	
010	Lato Est. Vista da W (part.Ile 559,560)	
011	Area centrale. Vista da Nord (part.Ile 559,560)	
012	Lato W. Vista da NW (part.Ile 559,560)	
013	Area centrale. Vista da SW (part.Ile 559,560)	
014	Area centrale. Vista da Nord (part.Ile 559,560)	
015	Area centrale. Vista da NW (part.Ile 559,560)	
016	Lato Nord. Vista da W (part.Ile 559,560)	
017	Lato Est. Vista da W (part.Ila 559)	
018	Area centrale. Vista da NW (part.Ila 559)	
019	Lato Est. Vista da W (part.Ila 559)	
020	Lato Nord. Vista da SW (part.Ila 559)	
021	Lato Nord. Vista da Nord (part.Ile 559)	
022	Dettaglio visibilità di superficie (part.Ila 560)	
023	Lato Nord. Vista da W (part.Ila 559)	
024	Lato Nord. Vista da Nord (part.Ila 559)	

025	Area <i>buffer</i> Nord. Vista da W. Canale La Pidocchiosa
026	Lato Nord. Vista da W (part.IIa 559)
027	Lato Nord. Vista da W (part.IIa 559)
028	Area centrale. Vista da Nord (part.IIa 559)
029	Angolo NW. Vista da Nord (part.IIe 559)
030	Area centrale. Vista da NW (part.IIe 559,560)
031	Lato Nord. Vista da Nord (part.IIe 559,560)
032	Lato Nord. Vista da Nord (part.IIe 559,560)
033	Lato Nord. Vista da W (part.IIa 559)
034	Area <i>buffer</i> W. Carciofeto in cui ricade segnalazione bibliografica 2
035	Area <i>buffer</i> W. Carciofeto in cui ricade segnalazione bibliografica 2
036	Area <i>buffer</i> W. Carciofeto in cui ricade segnalazione bibliografica 2
037	Area <i>buffer</i> W. Verifica zona anomalia da fotointerpretazione n°1
038	Area <i>buffer</i> W. Verifica zona anomalia da fotointerpretazione n°1
039	Area <i>buffer</i> W. Verifica zona anomalia da fotointerpretazione n°1
040	Area centrale. Vista da NW (part.IIe 559,560)
041	Area centrale. Vista da W (part.IIa 559)
042	Area centrale. Vista da W (part.IIa 559)
043	Lato W. Vista da Sud (part.IIe 559,560)
044	Lato Est. Vista da Nord (part.IIe 560,197,537)
045	Angolo SW. Vista da Est (part.IIa 560)
046	Lato Est. Vista da W (part.IIe 559,560)
047	Lato Est. Vista da W (part.IIe 559,560)
048	Lato Est. Vista da W (part.IIe 559,560)
049	Lato Sud. Vista da W (part.IIa 559)
050	Lato Est. Vista da W (part.IIe 559,560)
051	Lato E. Vista da W (part.IIa 559)
052	Lato Sud. Vista da Sud (part.IIa 559)
053	Area centrale. Vista da SW (part.IIa 559)
054	Lato W. Vista da Sud (part.IIe 559,560)

055	Lato Sud. Vista da W (part.Ile 559,560)
056	Lato Sud. Vista da Sud (part.Ile 559,560)
057	Lato Sud. Vista da Est (part.Ile 560,537,197)
058	Lato Est. Vista da W (part.Ila 559)
059	Lato Est. Attraversamento tracciato cavidotto. Vista da Sud (part.Ila 559)
060	Angolo SE. Vista da Est (part.Ila 559)
061	A.D.F.F.1. Vista da Nord (part.Ila 559)
062	A.D.F.F.1. Dettaglio visibilità di superficie (part.Ila 559)
063	A.D.F.F.1. Vista da Est (part.Ila 559)
064	Lato Nord. Vista da NE (part.Ila 559)
065	Lato Nord. Vista da Est (part.Ila 559)
066	Dettaglio visibilità di superficie (part.Ila 559)
067	Lato Nord. Vista da Sud (part.Ila 559)
068	Lato Nord. Vista da Est (part.Ila 559)
069	Tratturo La Ficora. Punto di innesto cavidotto in uscita dal lotto
070	Area <i>buffer</i> Est. Verifica zona anomalia da fotointerpretazione n°2
071	Area <i>buffer</i> Est. Verifica zona anomalia da fotointerpretazione n°2
072	A.D.F.F.1. Materiali ceramici
073	Ripresa da drone da Sud
074	Ripresa da drone da Sud

NUMERO	COMUNI : ORTA NOVA, CERIGNOLA, FOGGIA, MANFREDONIA	UR 2 Tracciato Cavidotto Terrestre
075-224	Formato digitale : JPG	
075	Innesto su Strada Consortile 53 (Tratturo La Ficora). Vista da Sud-Est	
076	Area buffer Nord (part.IIa 599) A.D.F.F.1. Vista da Nord	
077	Area buffer Nord (part.IIa 599). Dettaglio visibilità di superficie	
078	Area buffer Nord (part.IIa 599). A.D.F.F.1. Vista da Sud	
079	Area buffer Nord (part.IIa 599). A.D.F.F.1. Vista da Sud	
080	Proseguimento percorso cavidotto E-W su Strada Consortile 53 (Tratturo La Ficora). Vista da W	
081	Vigneto con visibilità di superficie discreta. Vista da Sud	
082	Dettaglio visibilità di superficie	
083	Percorso cavidotto E-W su Strada Consortile 53 corrispondente a Tratturo La Ficora. Vista da W	
084	Vigneto con visibilità di superficie discreta. Vista da Est	
085	Vigneto con visibilità di superficie discreta. Vista da Est	
086	Dettaglio visibilità di superficie	
087	Proseguimento cavidotto su strada sterrata N-S	
088	Campi a seminativo con visibilità di superficie discreta. Vista da Est	
089	Campi a seminativo con visibilità di superficie discreta. Vista da SW	
090	Campi a seminativo con visibilità di superficie discreta. Vista da SW	
091	Proseguimento cavidotto su strada N-S	
092	Campo arato con visibilità di superficie buona. Vista da Est	
093	Proseguimento cavidotto su strada N-S	
094	Proseguimento cavidotto su strada N-S	
095	Superamento ponte e Canale La Pidocchiosa	
096	Proseguimento cavidotto su strada N-S	
097	Campo con visibilità scarsa. Vista da W	
098	Casolare in stato di abbandono. Vista da W	

099	Prosecazione cavidotto su strada N-S
100	Campo arato con visibilità buona. Vista da Est
101	Campo arato con visibilità buona. Vista da Est
102	Prosecazione cavidotto su strada N-S
103	Campo arato con visibilità buona. Vista da W
104	Campo arato con visibilità buona. Vista da W
105	Prosecazione cavidotto su strada N-S
106	Prosecazione cavidotto su strada N-S
107	Carciofeto con visibilità scarsa. Vista da W
108	Carciofeto con visibilità scarsa. Vista da W
109	Campo arato con visibilità buona. Vista da Est
110	Campo arato con visibilità buona. Vista da Est
111	Prosecazione cavidotto su strada N-S
112	Campo coltivato con visibilità di superficie scarsa. Vista da W
113	Innesto cavidotto su SP 79 corrispondente in parte a Tratturello Orta - Tressanti
114	Prosecazione E-W cavidotto su SP79 in parte corrispondente a Tratturello Orta - Tressanti
115	Uliveto con visibilità discreta. Vista da Sud
116	Campo coltivato a ortaggi con visibilità di superficie discreta. Vista da Nord
117	Prosecazione cavidotto su SP 79
118	Prosecazione cavidotto su SP 79
119	Campo a seminativo con visibilità discreta. Vista da Nord
120	Campo a seminativo con visibilità scarsa. Vista da Sud
121	Casolare moderno Podere 447
122	Prosecazione cavidotto su SP 79
123	Prosecazione cavidotto su SP 79
124	Casolare Podere 445. Vista da Sud
125	Campo a seminativo con visibilità di superficie discreta. Vista da Nord
126	Area recintata Podere 445. Vista da Sud

127	Prosecuzione cavidotto su SP 79
128	Vigneto con visibilità di superficie discreta. Vista da Nord
129	Campo a seminativo con visibilità di superficie discreta. Vista da Sud
130	Prosecuzione cavidotto su SP 79
131	Innesto cavidotto su strada comunale
132	Prosecuzione cavidotto su strada comunale
133	Prosecuzione cavidotto su strada comunale
134	Campi a seminativo con visibilità di superficie discreta. Vista da Sud-Est
135	Prosecuzione cavidotto su tratto strada comunale coincidente in parte con Regio Tratturello Foggia Tressanti Barletta
136	Campi a seminativo con visibilità di superficie discreta. Vista da Sud-Est
137	Campi a seminativo con visibilità di superficie discreta. Vista da Sud-Est
138	Campi coltivati a uliveto e ortaggi con visibilità di superficie scarsa. Vista da Sud-W
139	Prosecuzione cavidotto su strada comunale coincidente in parte con Regio Tratturello Foggia - Tressanti - Barletta
140	Prosecuzione cavidotto su strada comunale coincidente in parte con Regio Tratturello Foggia - Tressanti - Barletta. Ponte su fiume Carapelle
141	Carciofeti con visibilità di superficie scarsa. Vista da W
142	Campi coltivati a uliveto e ortaggi con visibilità di superficie scarsa. Vista da Est
143	Carciofeti con visibilità di superficie scarsa. Vista da W
144	Ponte su fiume Carapelle
145	Fiume Carapelle
146	Prosecuzione cavidotto su strada comunale coincidente in parte con Regio Tratturello Foggia Tressanti Barletta
147	Prosecuzione su strada comunale coincidente in parte con Regio Tratturello Foggia - Tressanti - Barletta
148	Campi a seminativo con visibilità di superficie discreta. Vista da SE
149	Campi a seminativo con visibilità di superficie discreta. Vista da SW

150	su strada comunale coincidente in parte con Regio Tratturello Foggia - Tressanti - Barletta
151	Campi a seminativo con visibilità di superficie discreta. Vista da SE
152	Campi a seminativo con visibilità di superficie discreta. Vista da SE
153	Prosecuzione su strada comunale coincidente in parte con Regio Tratturello Foggia - Tressanti - Barletta
154	Campi a seminativo con visibilità di superficie discreta. Vista da SW
155	Campi a seminativo con visibilità di superficie discreta. Vista da SE
156	Prosecuzione su strada comunale coincidente in parte con Regio Tratturello Foggia - Tressanti - Barletta
157	Campi arati con visibilità di superficie buona. Vista da Est
158	Campi arati con visibilità di superficie buona. Vista da Est
159	Campi a seminativo con visibilità di superficie discreta. Vista da W
160	Prosecuzione cavidotto su tratto SP 80
161	Campi a seminativo con visibilità di superficie discreta. Vista da Est
162	Campi a seminativo con visibilità di superficie discreta. Vista da W
163	Prosecuzione cavidotto su tratto SP 80
164	Prosecuzione cavidotto su tratto SP 80
165	Campi a seminativo con visibilità di superficie discreta. Vista da Est
166	Campi a seminativo con visibilità di superficie discreta. Vista da Est
167	Prosecuzione cavidotto su SP 80
168	Prosecuzione cavidotto su SP 80
169	Uliveto con visibilità di superficie scarsa. Vista da W
170	Campi a seminativo con visibilità di superficie discreta. Vista da Est
171	Prosecuzione cavidotto su SP 80
172	Prosecuzione cavidotto su SP 80
173	Campi arati con visibilità di superficie buona. Vista da W
174	Campi a seminativo con visibilità di superficie discreta. Vista da E

175	Prosecuzione cavidotto in direzione Nord su strada comunale
176	Campi a seminativo con visibilità di superficie scarsa. Vista da Est
177	Campi coltivati a ortaggi e uliveto con visibilità di superficie scarsa. Vista da W
178	Prosecuzione cavidotto su strada comunale
179	Campi coltivati a ortaggi con visibilità di superficie scarsa. Vista da W
180	Prosecuzione cavidotto su strada comunale
181	Campi coltivati a ortaggi con visibilità di superficie scarsa. Vista da W
182	Campi coltivati a ortaggi con visibilità di superficie scarsa. Vista da Est
183	Campi coltivati a ortaggi con visibilità di superficie scarsa. Vista da W
184	Prosecuzione cavidotto su strada comunale
185	Prosecuzione cavidotto su strada comunale
186	Campi a seminativo con visibilità di superficie scarsa. Vista da W
187	Campi a seminativo con visibilità di superficie scarsa. Vista da W
188	Prosecuzione cavidotto su strada comunale
189	Campi a seminativo con visibilità di superficie scarsa. Vista da Est
190	Prosecuzione cavidotto su SP 80
191	Campi a seminativo con visibilità di superficie scarsa. Vista da Est
192	Prosecuzione cavidotto su strada comunale
193	Campi a seminativo con visibilità di superficie discreta. Vista da W
194	Campi a seminativo con visibilità di superficie discreta. Vista da W
195	Campi a seminativo con visibilità di superficie discreta. Vista da SW
196	Campi a seminativo con visibilità di superficie discreta. Vista da Est
197	Prosecuzione cavidotto su SP 80
198	Campi a seminativo con visibilità di superficie discreta. Vista da E
199	Campi coltivati a ortaggi con visibilità di superficie discreta. Vista da W
200	Campi a seminativo con visibilità di superficie discreta. Vista da E

201	Prosecuzione cavidotto su strada comunale
202	Campi a seminativo con visibilità di superficie discreta. Vista da Est
203	Campi a seminativo con visibilità di superficie discreta. Vista da W
204	Prosecuzione cavidotto su strada comunale
205	Campi a seminativo con visibilità di superficie discreta. Vista da SW
206	Campi a seminativo con visibilità di superficie discreta. Vista da Est
207	Prosecuzione cavidotto su strada comunale
208	Innesto cavidotto su SP 70 in direzione futura SSE
209	Campi a seminativo con visibilità di superficie discreta. Vista da Sud
210	Campi con visibilità di superficie scarsa. Vista da Nord
211	Prosecuzione cavidotto su SP 70 in direzione futura SU
212	Campi a seminativo con visibilità di superficie discreta. Vista da Sud
213	Campi a seminativo con visibilità di superficie discreta. Vista da Sud
214	Prosecuzione cavidotto su SP 70 in direzione SU Vista da Sud.
215	Campo a seminativo con visibilità di superficie scarsa. Vista da Sud
216	Campo a seminativo con visibilità di superficie scarsa. Vista da S
217	Innesto cavidotto da SP 70 su strada asfaltata verso SU e SE. Vista da SE
218	Percorso finale cavidotto verso SU e SE Terna Manfredonia
219	Campo arato con visibilità di superficie buona. Vista da W
220	Area SU di Progetto. Campo a seminativo con visibilità discreta. Vista da S-E
221	Percorso finale cavidotto verso SU
222	Campi a seminativo con visibilità di superficie discreta. Vista da W
223	Percorso finale cavidotto verso SU
224	Campi a seminativo con visibilità di superficie discreta. Vista da W

NUMERO 225-230	COMUNE : Manfredonia (FG)	UR 3 Areale SU di Progetto
225	Areale SU di Progetto. Campo coltivato a seminativo con visibilità discreta. Vista da Est	
226	Areale SU di Progetto. Campo coltivato a seminativo con visibilità discreta. Vista da Sud-Est	
227	Areale SU di Progetto. Campo coltivato a seminativo con visibilità discreta. Vista da Sud-Est	
228	Dettaglio visibilità di superficie	
229	Areale SU di Progetto. Campo coltivato a seminativo con visibilità discreta. Vista da Ovest	
230	Areale SU di Progetto. Campo coltivato a seminativo con visibilità discreta. Vista da Est	