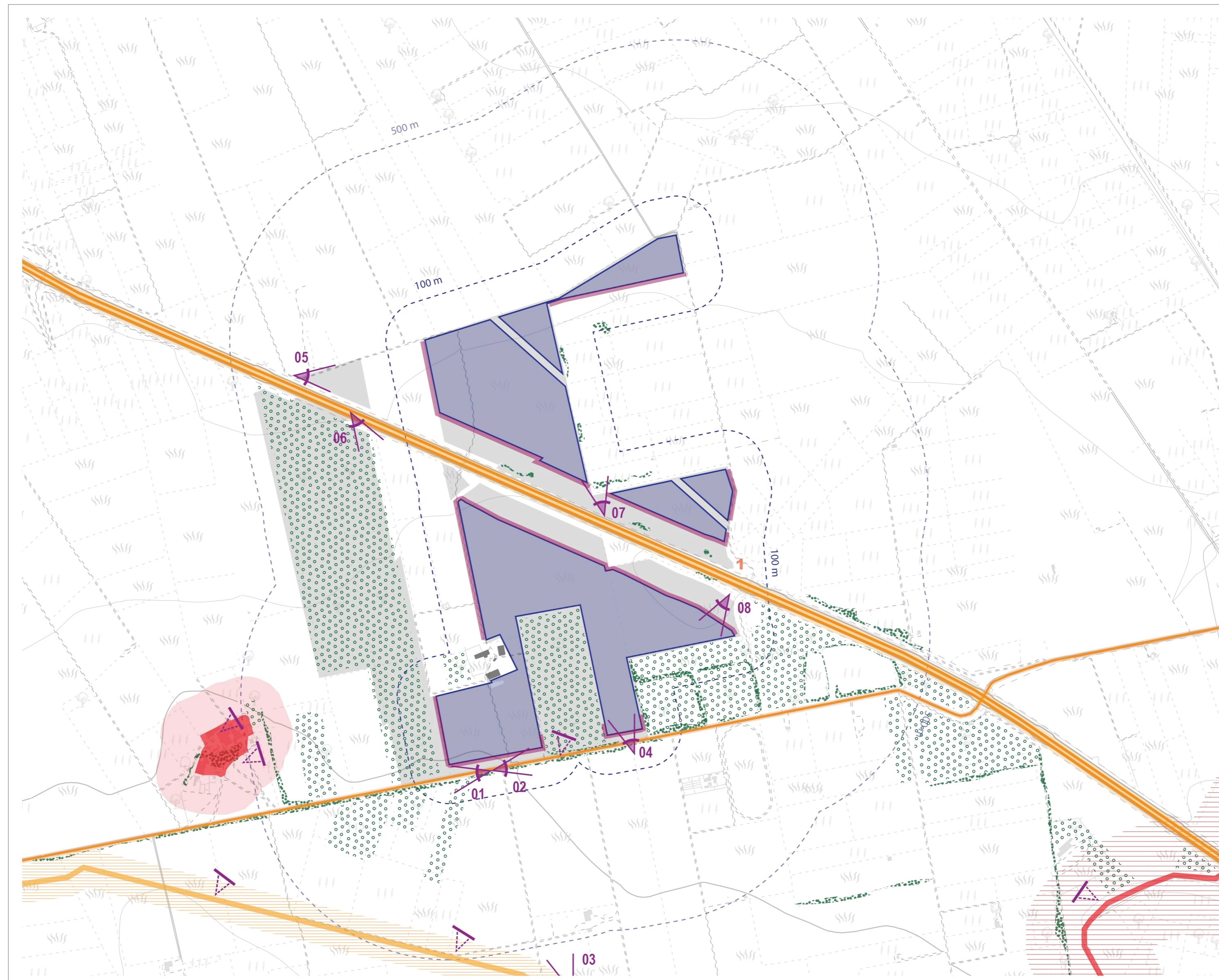


Rev.	Data	Descrizione
00	01/02/2022	Prima emissione
01		
02		



Documentazione fotografica degli **ELEMENTI DI SENSIBILITA' PERCETTIVA**

1 Autostrada



Documentazione fotografica dei **CONI VISUALI**



Analisi percettiva preliminare
Orta Nova 1

Legenda

- Recinzione impianto
- Area occupata dall'impianto agrivoltaico
- Area di analisi
- Buffer 100 m
- Buffer 500 m

ELEMENTI DI SENSIBILITA' PERCETTIVA

- Siti storico-culturali e relativa area di rispetto
- Fiumi - Digs42/2004 (art. 142, comma c)
- Tratturi e relativa area di rispetto (PPTR)
- Autostrada - E55
- Strade principali

ELEMENTI DI ANALISI PERCETTIVA

- Barriere visive vegetali esistenti
- Alberature a filari
- Masse alberate sparse
- Coni visuali
- Campi di visuale percettiva libera
- Campi di visuale percettiva limitata
- Esposizione visuale
- Perimetro dell'impianto soggetto a maggiore esposizione percettiva

Rev.	Data	Descrizione
00	01/02/2022	Prima emissione
01		
02		



Documentazione fotografica dei **CONI VISUALI**



Analisi percettiva preliminare
Orta Nova 2

Legenda

- Recinzione impianto
- Area occupata dall'impianto agrivoltaico
- Area di analisi
- Buffer 100 m
- Buffer 500 m

ELEMENTI DI SENSIBILITA' PERCETTIVA

- Siti storico-culturali e relativa area di rispetto
- Fiumi - Dlg42/2004 (art. 142, comma c)
- Tratturi e relativa area di rispetto (PPTR)
- Segnalazione Carta dei Beni (PPTR)
- Strade principali

ELEMENTI DI ANALISI PERCETTIVA

- Barriere visive vegetali esistenti**
- Alberature a filari
- Masse alberate sparse
- Coni visuali**
- Campi di visuale percettiva libera
- Campi di visuale percettiva limitata
- Esposizione visuale**
- Perimetro dell'impianto soggetto a maggiore esposizione percettiva

Documentazione fotografica degli **ELEMENTI DI SENSIBILITA' PERCETTIVA**

1 Bene segnalato



1 Tratturo

