

CAVIDOTTO 20 kV
FV GANTALUPI

CP 150/20kV
SALICE

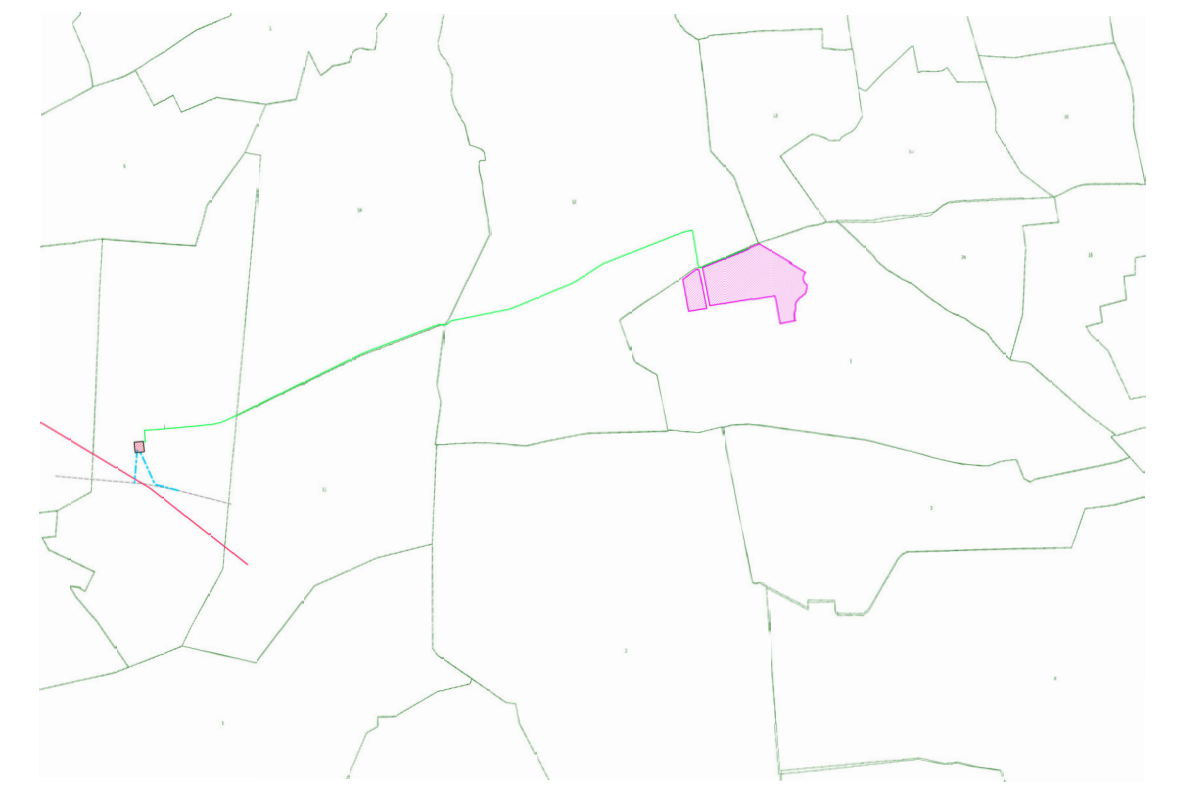
LEGENDA

- - - LINEA IN CAVO 20kV FV GANTALUPI – CP 150/20kV SALICE
- - - RACCORDI AEREI 150kV
- ASSE NUOVI SOSTEGNI LINEA 150kV
- - - LINEA AEREA 150kV TRATTA DA DEMOLIRE
- - - LINEA AEREA 380kV ESISTENTE
- - - LINEA AEREA 150kV ESISTENTE
- AREA STAZIONI ELETTRICHE
- AREA IMPIANTO FV GANTALUPI
- PISTE OCCUPAZIONE TEMPORANEA E AREE PROVVISORIE DI CANTIERE – CAVIDOTTI MT 20kV
- STRADA ACCESSO CP 150/20kV SALICE
- AREA POTENZIALMENTE IMPEGNATA CP 150/20kV SALICE
- AREA POTENZIALMENTE IMPEGNATA CAVIDOTTI MT 20kV
- COMUNE DI SALICE SALENTINO – FOGLIO 9
- COMUNE DI SALICE SALENTINO – FOGLIO 10
- COMUNE DI SALICE SALENTINO – FOGLIO 12



Giovanni Brulli

INQUADRAMENTO CATASTALE



**IMPIANTO DI RETE PER LA CONNESSIONE 20 kV
DELL'IMPIANTO DI PRODUZIONE GANTALUPI**
CON POTENZA RICHIESTA IN IMMISSIONE 14508 kW
UBICATO NEI COMUNI DI SALICE SALENTINO E VEGLIE (LE)

PROCEDURA AUTORIZZATIVA (Atto e/o Decreto Regionale o Provinciale) N° - DEL -

PROGETTO DEFINITIVO

 A 14.7.2022 097 013 053 Emissione per progettazione definitiva	
RICHIEDENTE FLYNIS PV 7 S.R.L. Via Statuto, 10 20121 - Milano	IMPIANTO VEGLIE
INGEGNERIA & COSTRUZIONI BRULLI trasmissione	TITOLO CAVIDOTTO MT GANTALUPI PIANO PARTICELLARE
IL DIRETTORE E RESPONSABILE TECNICO PD	LIVELLO PROG. CODICE RINTRACCIABILITA' TIPO DOCUMENTO N° ELABORATO FOGLIO / DI T0738596 D 2 7 2 1 1/2
GESTORE RETE ELETTRICA FIRMA PER BENEFITARIO	NOME FILE SCALA FORMATO 5 7 7 2 1 A 1 : 4.000 A1