

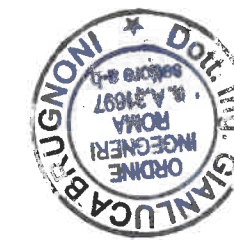
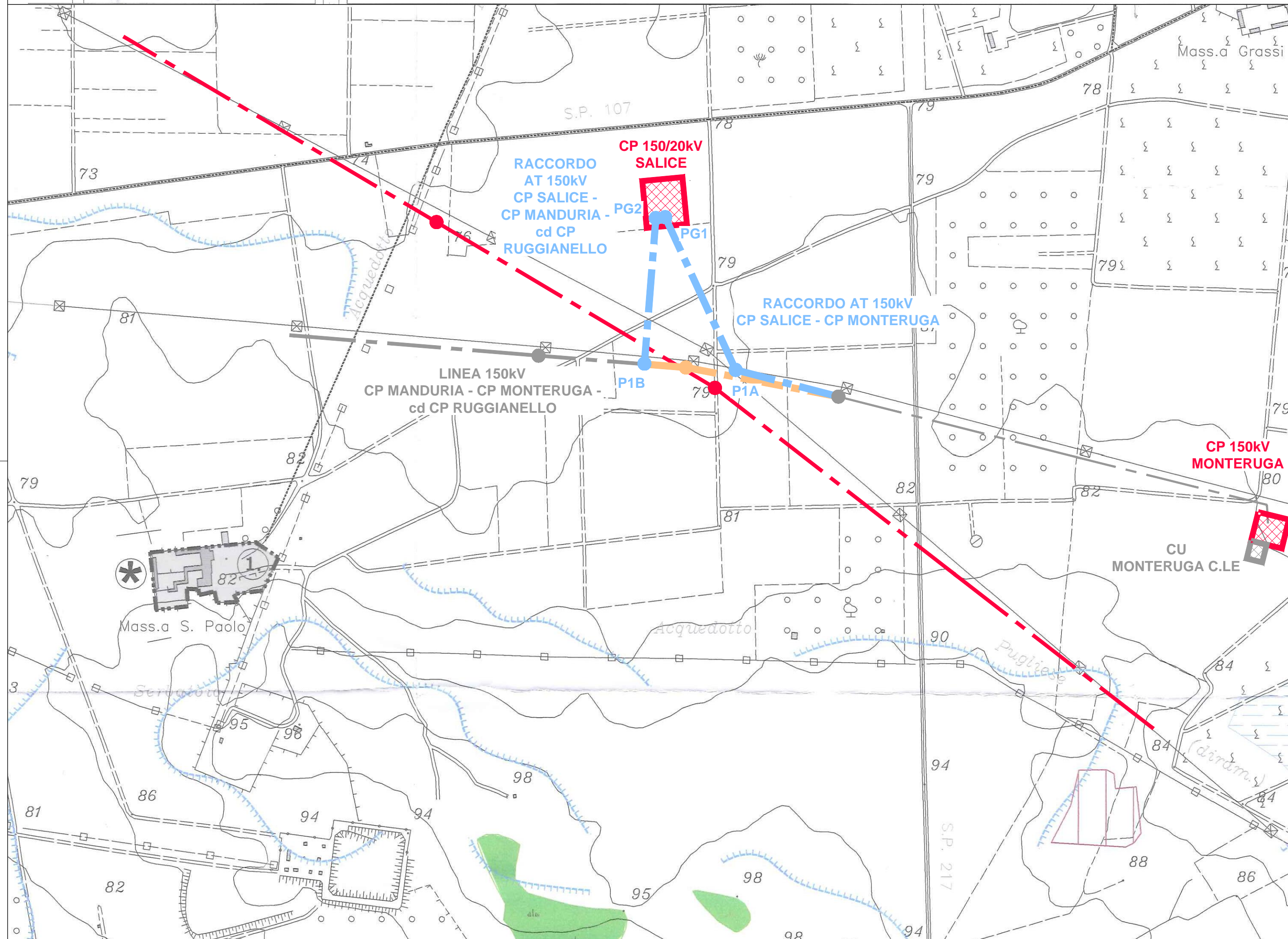
- ZONE A INSEDIAMENTI STORICI E DI INTERESSE AMBIENTALE**
- PERIMETRO ZONA AC CENTRALE DI INTERESSE STORICO SOGGETTO AD APPROVAZIONE PREVENTIVA
 - TESSUTO URBANO DI VALORE STORICO ED AMBIENTALE
 - AREE NUCLEI ED EDIFICI ANTICHI DI INTERESSE STORICO, ARTISTICO, AMBIENTALE ESTERNI AL NUCLEO CENTRALE
 - PIANI PARTICOLAREGGIATI E DI RECUPERO
- ZONE B INSEDIAMENTI STORICI E DI INTERESSE AMBIENTALE**
- RESIDENZIALI PREVALENTEMENTE SATURATE
 - RESIDENZIALI DI COMPLETAMENTO INCLUSE IN P.P. APPROVATI
 - RESIDENZIALI DI COMPLETAMENTO
 - RESIDENZIALI DI COMPLETAMENTO CON NORMATIVA SPECIALE
 - INSEDIAMENTO DI EDILIZIA RESIDENZIALE ECONOMICA E POPOLARE L. n. 167/ 62 E L. n. 665/71
- ZONE C RESIDENZIALI E DI ESPANSIONE**
- ZONE C RESIDENZIALI E DI ESPANSIONE
- ZONE D INSEDIAMENTI INDUSTRIALI, ARTIGIANALI, DIREZIONALI ED ATTIVITA' PRODUTTIVE**
- INDUSTRIALI E ARTIGIANALI ESISTENTI E DI COMPLETAMENTO
 - ESPANSIONE DEGLI INSEDIAMENTI PRODUTTIVI
 - ZONE PER ATTIVITA' TERZIARIE E DIREZIONALI
 - ZONA DESTINATA AD ATTIVITA' PRODUTTIVE PREVISTE IN VARIANTE AL P.R.G. - DPR 447/98 e s.m.l.
- DESTINATE ALL'AGRICOLTURA E ALLE ATTIVITA' CONNESSE
- ZONA AGRICOLA PRODUTTIVA NORMALE
- ZONE E2 SOTTOPOSTE A VINCOLI SPECIALI**
- VINCOLO RISPETTO STRADALE
 - VINCOLO RISPETTO CIMITERIALE
 - VINCOLO RISPETTO FERROVIARIO
 - AREE AGRICOLE SOTTOPOSTE A VINCOLO IDROGEOLOGICO

- ZONE F1 ATTREZZATURE PUBBLICHE DI INTERESSE COMUNE**
- SCUOLE DELL'INFANZIA E DELL'OBBLIGO
 - ATTREZZATURE DI INTERESSE COMUNE
 - ATTREZZATURE RELIGIOSE DI INTERESSE COMUNE
 - VERDE NATURALE ATTREZZATO
 - VERDE SPORTIVO
 - PARCHeggi PUBBLICI
- ZONE F2- F3 ATTREZZATURE DI INTERESSE GENERALE**
- ATTREZZATURE CIVILI DI INTERESSE URBANO
 - ATTREZZATURE RELIGIOSE DI INTERESSE URBANO
 - ATTREZZATURE PER LA PROTEZIONE CIVILE E L'ORDINE PUBBLICO
 - ATTREZZATURE PRIVATE DI INTERESSE COLLETTIVO
 - ATTREZZATURE RICETTIVE DI TIPO ALBERGHIERO
 - ATTREZZATURE A SERVIZIO DELLE ZONE INDUSTRIALI E ARTIGIANALI
 - ATTREZZATURE SPORTIVE DI INTERESSE URBANO
 - ATTREZZATURE PER FIERE ESPOSIZIONI E MERCATO SETTIMANALE
 - ATTREZZATURE CIMITERIALI
 - ATTREZZATURE IMPIANTI TECNOLOGICI DI SERVIZIO PUBBLICO
- ZONE PER LA VIABILITA'**
- SOLUZIONE DI VIABILITA' ORIGINARIA DEL P.R.G. NON UTILIZZABILE
 - VIABILITA' DI PROGETTO
 - ZONE PER L'ARREDO URBANO
 - ZONA FERROVIARIA
 - VERDE PRIVATO

- INSEDIAMENTI RURALI RESIDENZIALI E PRODUTTIVI (MASSERIE)**
- STRUTTURE PRODUTTIVE CONNESSE ALL'AGRICOLTURA
 - VIABILITA' DA POTENZIARE E DA CONSOLIDARE
- AMBITI TERRITORIALI DISTINTI PUTT/P**
- AREE SOTTOPOSTE A VINCOLO IDROGEOLOGICO
 - CANALI DI BONIFICA, LINEE DI RUSCELLAMENTO E LINEE SUPERFICIALI DI IMPLUVIO
 - PIANE ALLUVIONALI, CONCHE E DEPRESSIONI ALLUVIONALI
 - AMBITI DISTINTI DI NATURALITA' TUTELATI DAL PUTT/P: VORE
 - CIGLI DI SCARPATA NON MONTANI CON PENDENZA INFERIORE AL 30%
 - AMBITI DISTINTI DI NATURALITA' TUTELATI DAL PUTT/P: MACCHIE
 - AMBITI DISTINTI DI NATURALITA' TUTELATI DAL PUTT/P: RIMBOSCHIMENTI
 - AZIENDA FAUNISTICO VENATORIA "LI MONACI"
 - ZONA DI RIPOPOLAMENTO E CATTURA "C.DA PETTI C.DA CORDA DI LANA"
- AMBITI TERRITORIALI ESTESI PUTT/P**
- AMBITO "A"
 - AMBITO "B"
 - AMBITO "C"
 - AMBITO "D"
 - AMBITO "E"
- PERIMETRAZIONE PAI**
- AP: AREE AD ALTA PROBABILITA' DI INONDAZIONE
 - MP: AREE A MEDIA PROBABILITA' DI INONDAZIONE
- SEGNALAZIONI BENI ARCHITETTONICI EXTRAURBANI**
- Masseria S. Paolo
 - Masseria Monaci
 - Masseria Orsi
 - Villino Liberty

LEGENDA GENERALE

- RACCORDI AEREI 150kV
- ASSE NUOVI SOSTEGNI LINEA 150kV
- LINEA AEREA 150kV TRATTA DA DEMOLIRE
- LINEA AEREA 380kV ESISTENTE
- LINEA AEREA 150kV ESISTENTE
- AREA STAZIONI ELETTRICHE
- AREA UTENTI ESISTENTI



Luca Brulli

IMPIANTO DI RETE PER LA CONNESSIONE 20 kV
DELL'IMPIANTO DI PRODUZIONE GANTALUPI

CON POTENZA RICHIESTA IN IMMISSIONE 14508 kW
UBICATO NEI COMUNI DI SALICE SALENTINO E VEGLIE (LE)

PROCEDURA AUTORIZZATIVA (Atto e/o Decreto Regionale o Provinciale) N° - DEL -

PROGETTO DEFINITIVO

A		18.7.2022	197	013	93	Emissione per autorizzazione
REVISIONE	DATA	ELABORATO	VERIFICATO	APPROVATO	DESCRIZIONE	
RICHIEDENTE		IMPIANTO				
FLYNIS PV 7 S.R.L. Via Statuto, 10 20121 - Milano		VEGLIE				
INGEGNERIA & COSTRUZIONI		TITOLO				
BRULLI trasmissione		CAVIDOTTO MT GANTALUPI PIANIFICAZIONE URBANISTICA E VINCOLI				
LIVELLO PROG.	CODICE RINTRACCIABILITA'	TIPO DOCUMENTO	N° ELABORATO	FOLGIO / DI		
PD	T0738596	D 1	4 3 5	1 / 2		
GESTORE RETE ELETTRICA		SCALA	FORMATO			
		5 7 4 3 5 A	1 : 5.000	A2		

