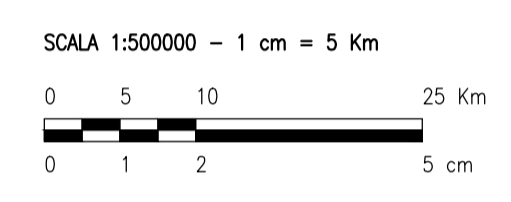
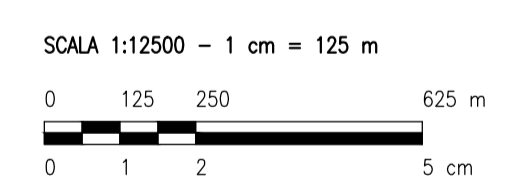


INQUADRAMENTO TERRITORIALE



- LEGENDA**
- SITO
 - LINEA DI CONNESSIONE
 - PUNTO DI CONNESSIONE

- LEGENDA**
- SITO CATASTALE
 - LINEA DI CONNESSIONE MT
 - PUNTO DI CONNESSIONE CABINA PRIMARIA
- PERICOLOSITÀ IDRAULICA**
- BASSA
 - MEDIA
 - ALTA



0		SA	CP	LC	07/2022
REV.	DESCRIZIONE	DISSEG.	CONTROL.	APPROV.	DATA

Montana

Montana SpA
Via Carlo Azeglio Fumagalli, 6
20143 Milano
Miro (sede certificata ISO) | Brescia | Palermo | Cagliari | Roma

Tel. +39 02 54118173
Fax +39 02 54129866
www.montanasp.com

P. IVA 10414270156
Cap. Soc. 600.000,00 €

ISO 9001 | ISO 14001

Comittente: **FLYNIS PV 7 SRL**
VIA STATUTO 10
20121 MILANO (MI)

Progettati: **ING. LAURA CONTI**
Iscritta all'Ordine degli Ingegneri della Provincia di Pavia al n. 1726

Oggetto: **IMPIANTO AGRIVOLTAICO A TERRA**
POTENZA NOMINALE 14,51 MW
COMUNE DI VEGLIE (LE)
PROGETTO DEFINITIVO

Tavola: **INQUADRAMENTO GENERALE**
VINCOLI PAI

N. Tav. **5.2**

N. Rev. 2983_5070_MG_VIA_T05.2_REVO_VINCOLI_PA1
E' VIETATA LA RIPRODUZIONE DI QUESTO DOCUMENTO SENZA PREVENTIVA AUTORIZZAZIONE SCRITTA DELLA MONTANA SPA

Scala 1:12500