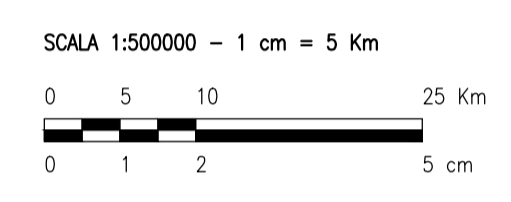


INQUADRAMENTO TERRITORIALE

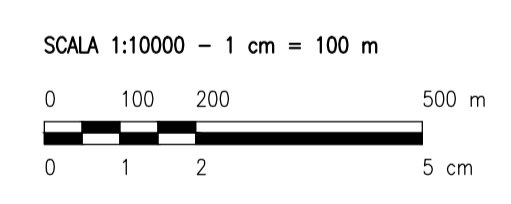


LEGENDA

- SITO

LEGENDA

- SITO CATASTALE
- RECINZIONE IN PROGETTO
- VIABILITA' GENERALE - INGRESSO / USCITA
- VIABILITA' SP107
- VIABILITA' SP109
- VIABILITA' SP111
- ACCESSO STRADALE AREA A
- ACCESSO STRADALE AREA B



0		SZ/IM	CP	LC	07/2022
REV.	DESCRIZIONE	DISSEG.	CONTROL.	APPROV.	DATA

	Montano SpA Via Carlo Farini 10, 20143 Milano Milano (sede certificata ISO)   Brescia   Palermo   Cagliari   Roma	Tel. +39 02 54118173 Fax +39 02 54129966 www.montanoitalia.com	P.IVA 10414270156 Cap. Soc. 600.000,00 €		
	COMMITTENTE <b>FLYNIS PV 7 SRL</b> VIA STATUTO 10 20121 MILANO (MI)				
PROGETTISTI ING. LAURA CONTI Iscritta all'Ordine degli Ingegneri della Provincia di Pavia al n. 1726					
OGGETTO IMPIANTO AGRIVOLTAICO A TERRA POTENZA NOMINALE 14,51 MW COMUNE DI VEGLIE (LE) PROGETTO DEFINITIVO					
TITOLO INDICAZIONE PERCORSO VIABILISTICO				N. Tav.	9
No. R. 2983_5070_MG_VIA_T09_REV0_INDICAZIONE PERCORSO VIABILISTICO					
E' VIETATA LA RIPRODUZIONE DI QUESTO DOCUMENTO SENZA PREVENTIVA AUTORIZZAZIONE SCRITTA DELLA MONTANA SPA					