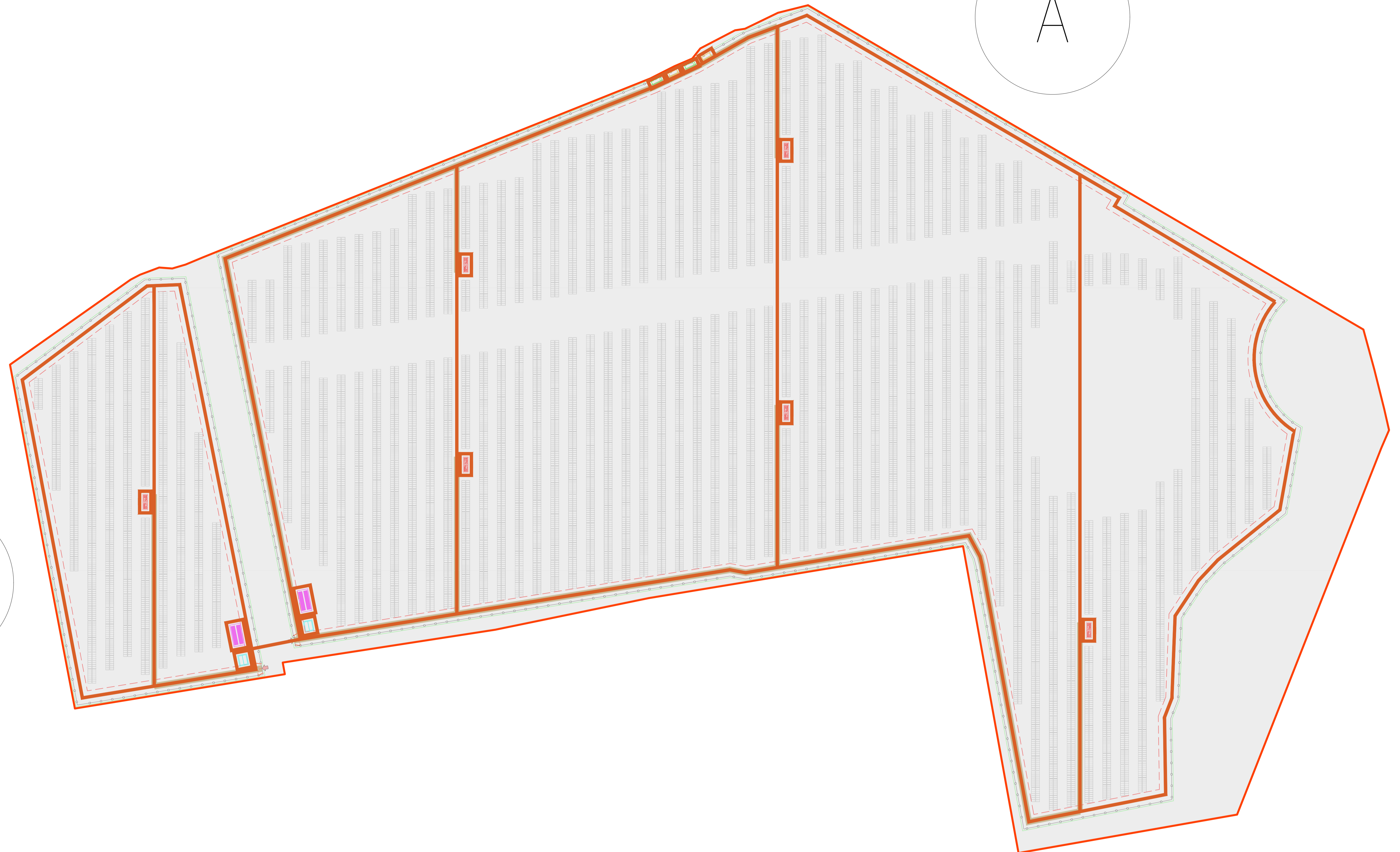


A

B



CONNESSIONE CONDUTTORI

Item	DESCRIZIONE
1	CAPICORDA PER ADATTAMENTO CONDUTTORE 50 mm ² (FORI M10) COMPRESO DI DADI E BULLONI
6	PIASTRA DI CONNESSIONE L=35mm
7	STAFFA IN RAME
8	BULLONE SALDATO (M10x60) SU SUPERFICIE PIANA
9	DADI E BULLONI M10x40mm
10	DADI E BULLONI M10x60mm

BARRA DI MESSA A TERRA SU STRUTTURA IN CALCESTRUZZO NON ISOLATA

Id	DESCRIZIONE
1	TERMINALE DI TERRA CON 12 FORI Ø10
2	CORDA DI RAME NUDA 50 mm ²
3	CORDA DI RAME NUDA 50 mm ²
4	CAPICORDA PER ADATTAMENTO E FISSAGGIO CAVO 50 mm ² COMPRESO DI DADI E BULLONI
5	GIUNZIONE A T
6	ANCORAGGIO
7	DADI E BULLONI M10x40mm

CONNESSIONE TIPICA AL SISTEMA DI TERRA DELLA RECINZIONE

Id	DESCRIZIONE
1	STRUTTURA IN ACCIAIO DELLA RECINZIONE
2	CONDUTTORE DI TERRA CON ISOLAMENTO IN PVC 50mm ²
3	CAPICORDA IN RAME STAGNATO PER ADATTAMENTO CAVO 50 mm ² (FORO M10) COMPRESO DI DADO E RONDELLA
4	DADO E RONDELLA M10x40mm
5	COMPOSTO IMPERMEABILE
6	BLOCCAGGIO CONDUTTORE

CONNESSIONE CONDUTTORI

Item	DESCRIZIONE
1	CAPICORDA PER ADATTAMENTO CONDUTTORE 50 mm ² (FORI M10) COMPRESO DI DADI E BULLONI
6	PIASTRA DI CONNESSIONE L=35mm
7	STAFFA IN RAME
8	BULLONE SALDATO (M10x60) SU SUPERFICIE PIANA
9	DADI E BULLONI M10x40mm
10	DADI E BULLONI M10x60mm

CONDUTTORI METALLICI SALDATI

Id	DESCRIZIONE
1	GIUNZIONE A T
2	GIUNZIONE A INCROCIO
3	GIUNZIONE IN LINEA
4	DOPPIA GIUNZIONE IN LINEA

MESSA A TERRA TIPO CON POZZETTO IN CALCESTRUZZO

Id	DESCRIZIONE
1	PICCHETTO DI TERRA Ø20 H=1,50 m
2	CORDA DI RAME NUDA 50 mm ²
3	POZZETTO DI TERRA

DETTAGLI DI INSTALLAZIONE TIPICI DELLA TERRA

ELEMENTI RETE DI TERRA

RETE DI TERRA

LEGENDA

- SIDO CARATALE
- RECINZIONE IN PROGETTO
- ACCESSO AREA IMPIANTO
- VIABITA INTERNA IN PROGETTO
- TRACKER
- CABINATI
- LOCALE GUARDIANA E CONTROLLO ACCESSI
- MAGAZZINO
- CABINA ELETTRICA DI CAMPO M1/BF
- CABINA UTENTE
- CABINA DI CONSEGNA

TIPICO DI INSTALLAZIONE STRUTTURE TRACKER

Bullone esagonale M10
Terminale M16
Dado esagonale M10
Rondella M10
Rondella

Terminale bimetallico per la connessione del cavo di terra alla struttura esistente

SCALA 1:1250 - 1 cm = 125 m

REV.	DESCRIZIONE	HP	EP	LC	DATA
0					05/2022

Montana

Versione: 04/24
Via Statuto 10
20121 Milano (MI)
Tel: +39 02 54119111
Fax: +39 02 54112962
www.montanapv.it
C.A.B. 020420206
C.B. 020420205 c

Completato: **FLYNIS PV 7 SRL**
Via Statuto 10
20121 MILANO (MI)

Progettato: **ING. LAURA CONTI**
Incaricata all'Ordine degli Ingegneri della Provincia di Pavia al n. 1728

Oggetto: **IMPIANTO AGROVOLTAICO A TERRA**
POTENZA NOMINALE: 14,51 MW
COMUNE DI VEGGIE (LE)
PROGETTO DEFINITIVO

Titolo: **RETE DI TERRA** N. Tab. **14**

№. 04 2983_5070_MC_VIA_T14_REV01_RETE DI TERRA Scale: 1:250
È VIETATA LA RIPRODUZIONE DI QUESTO DOCUMENTO SENZA PREVENTIVA AUTORIZZAZIONE SCRITTA DELLA MONTANA SPA