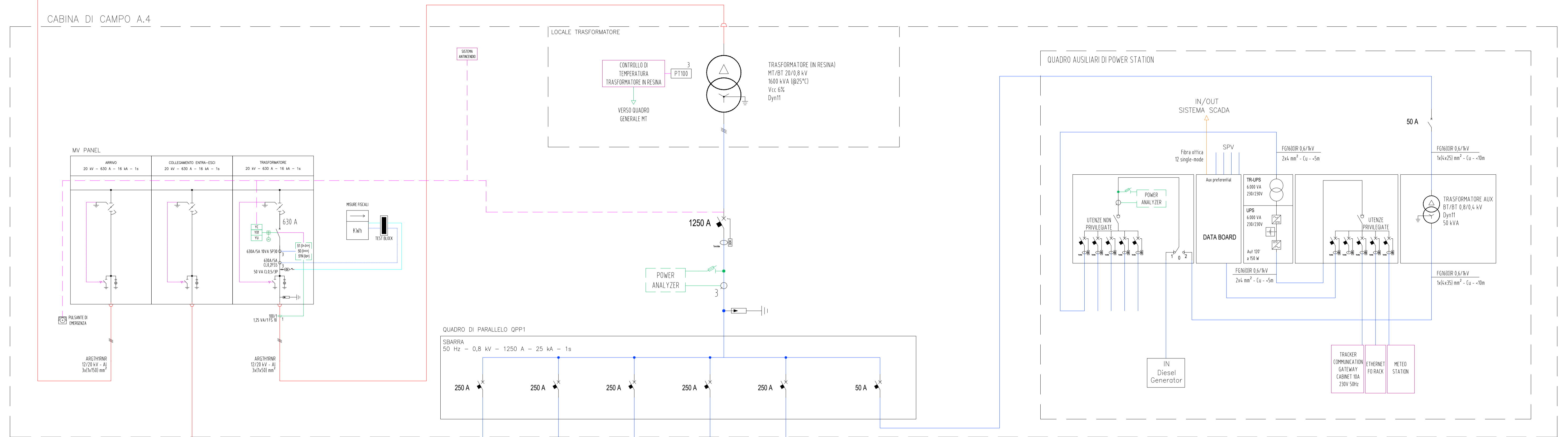
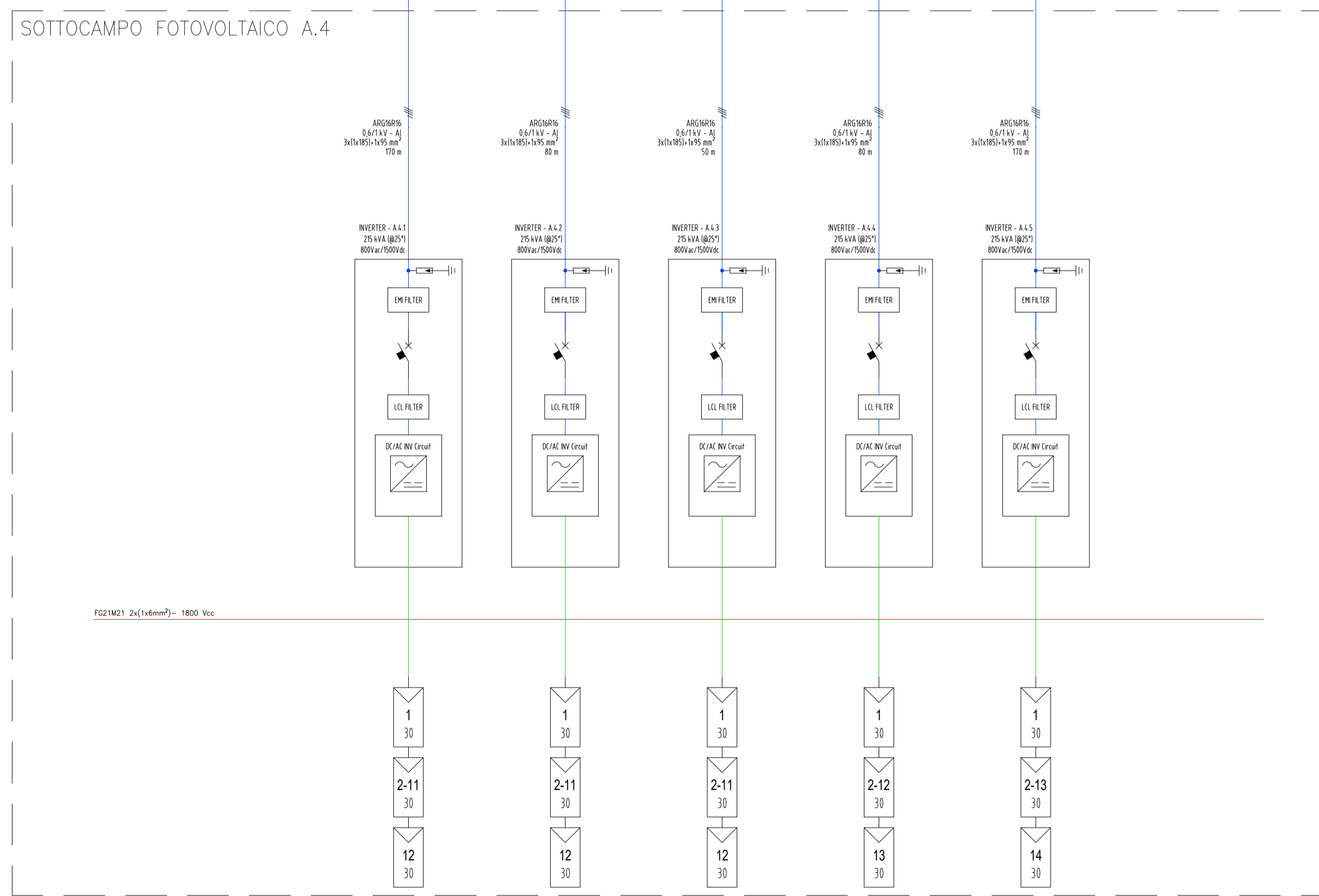


DA VANO UTENTE
IN CABINA DI
CONSEGNA

CABINA DI CAMPO A.4



SOTTOCAMPO FOTOVOLTAICO A.4



VERSO CABINA DI
CAMPO
ADIACENTE

CONFIGURAZIONE SOTTOCAMPO A.4	
POTENZA MODULO (Wp)	650
NUMERO DI STRINGHE	63
NUMERO DI MODULI PER STRINGA	30
NUMERO DI MODULI	1890
POTENZA AC SOTTOCAMPO @25°C (kVA)	1075
POTENZA DC SOTTOCAMPO @25°C (kWp)	1228
RAPPORTO DC/AC @25°C	1,14
NUMERO INVERTER	5

LEGENDA COLLEGAMENTI	
	SEZIONE MT 20 kV
	SEZIONE BT 400/800 Vac
	SEZIONE BT 1500 Vdc
	COLLEGAMENTI TA
	COLLEGAMENTI TV
	COLLEGAMENTI TO
	COLLEGAMENTI RELÈ
	COLLEGAMENTI ETHERNET
	COLLEGAMENTI FO

LEGENDA SIMBOLI			
	TRASFORMATORE TRIFASE CONFIGURAZIONE TRIANGOLO-STELLA		TRASFORMATORE TRIFASE A DOPPIO SECONDARIO CONFIGURAZIONE TRIANGOLO-STELLA-STELLA
	TRASFORMATORE DI CORRENTE		TRASFORMATORE DI CORRENTE TRIFASE
	DC CURRENT		AC CURRENT
	INTERRUTTORE		SEZIONATORE
	SCHIAFFATORE DI SOVRATENSIONE		INTERRUTTORE DI MANOVRA-SEZIONATORE
	INVERTER (DC/AC)		PUNTO DI MESSA A TERRA
	UPS AC/AC		PULSANTE DI EMERGENZA
	MODULO FOTOVOLTAICO (X NUMERO DI STRINGA Y NUMERO DI MODULI IN SERIE)		CONVERTITORE AC/DC
	SEZIONATORE CON FUSEBILE		DELATED OVERCURRENT RELAY
	DELATED OVERCURRENT RELAY CONNECTED TO NEUTRAL		RELE' DI INTERVENTO ISTANTANEO PER SOVACCORRENTI
	RELE' DI INTERVENTO ISTANTANEO PER SOVACCORRENTI		RELE' DI INTERVENTO ISTANTANEO PER SOVACCORRENTI VERSO TERRA
	UPS AC/DC		UPS AC/DC
	INTERRUTTORE MAGNETOTERMICO CON TORRIDE DIFFERENZIALE		CONTATORE DI MISURA MONODIREZIONALE

- NOTE
- La potenza totale dell'impianto è di circa 14,51 MWp lato DC e di circa 12,47 MVA lato AC (a 25°C)
 - Il modulo considerato è monocristallino bifacciale, con potenza 650 Wp
 - Le scelte dei cavi e delle relative lunghezze è indicativa
 - La scelta dei TA, TO e TV è indicativa
 - La scelta degli interruttori e delle sbarre nei quadri MT e BT è indicativa
 - L'impianto rispetta le prescrizioni riportate nella norma CEI 0-16
 - E' prevista una tipologia di struttura a inseguimento (15x2)
 - Ogni cabina di campo alimenterà un numero di inverter distribuiti compreso fra 4 e 5
 - Ogni inverter sarà caricato con un numero di stringhe compreso tra 12 e 14

0	-	MP	CP	LC	07/2022
REV.	DESCRIZIONE	DESIGN.	CONTROL.	APPROV.	DATA

Montana Montano SpA Via Carlo Azeglio Fumagalli, 6 20143 Milano www.montanapower.com Milano (sede certificata ISO) Brescia | Palermo | Cagliari | Roma

Tel. +39.02.54118173 Fax +39.02.54128969 www.montanapower.com P.IVA 10414270156 Cap. Soc. 600.000.000 €

Comitente: **FLYNIS PV 7 SRL**
VIA STATUTO 10
20121 MILANO (MI)

Progettati: **ING. LAURA CONTI**
Iscritta all'Ordine degli Ingegneri della Provincia di Pavia al n. 1726

Oggetto: **IMPIANTO AGRIVOLTAICO A TERRA**
POTENZA NOMINALE 14,51 MW
COMUNE DI VEGLIE (LE)
PROGETTO DEFINITIVO

Tavola: **SCHEMA ELETTRICO UNIFILARE (SOTTOCAMPO TIPO)** N. Tav. **16**

N. Ri. 2983_5070_MG_VIA_T16_REV0_SCHEMA ELETTRICO UNIFILARE (SOTTOCAMPO TIPO) Scala -

E' VIETATA LA RIPRODUZIONE DI QUESTO DOCUMENTO SENZA PREVENTIVA AUTORIZZAZIONE SCRITTA DELLA MONTANA SPA