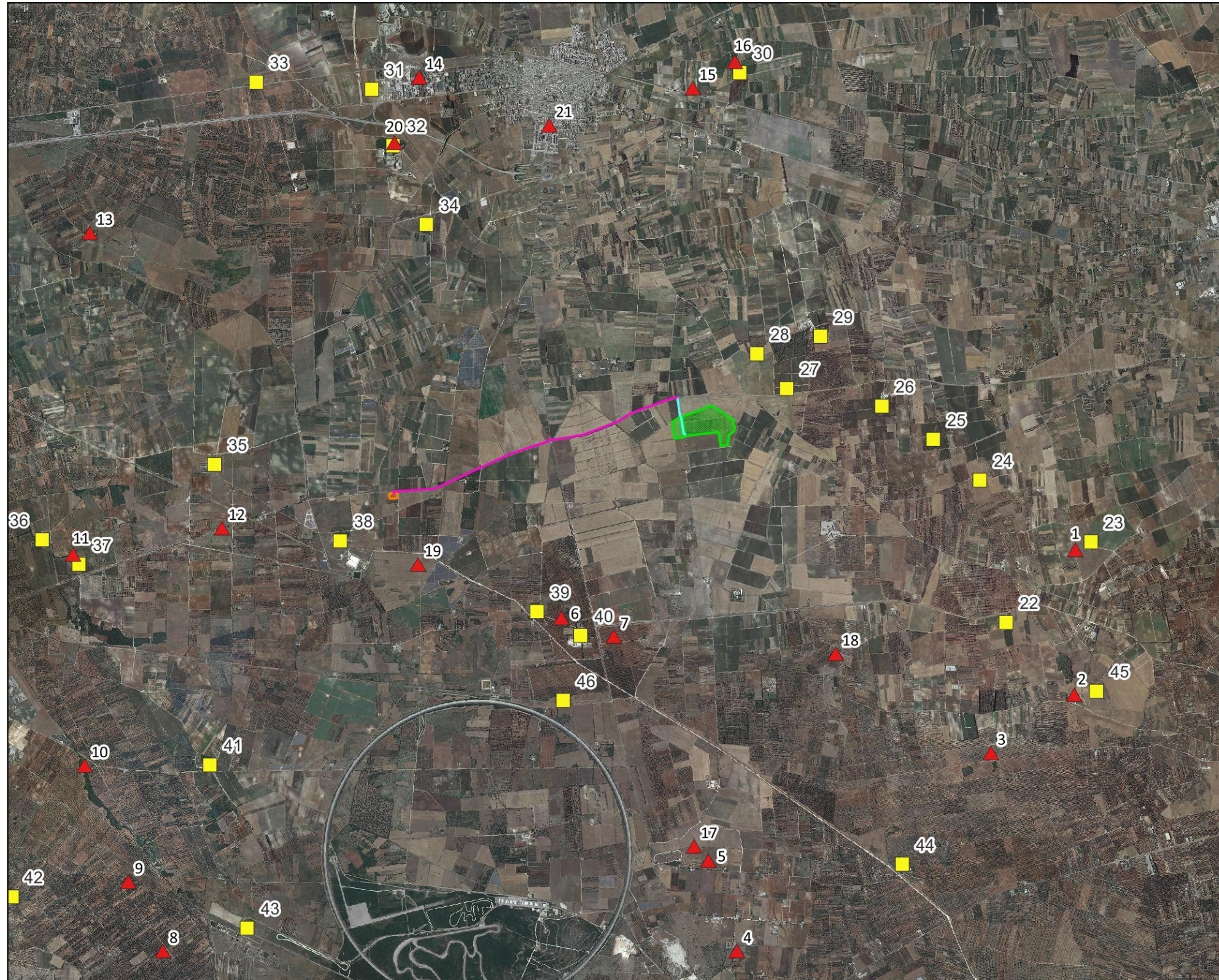


# Tav 1a Carta delle segnalazioni bibliografiche su Ortofoto della Regione Puglia



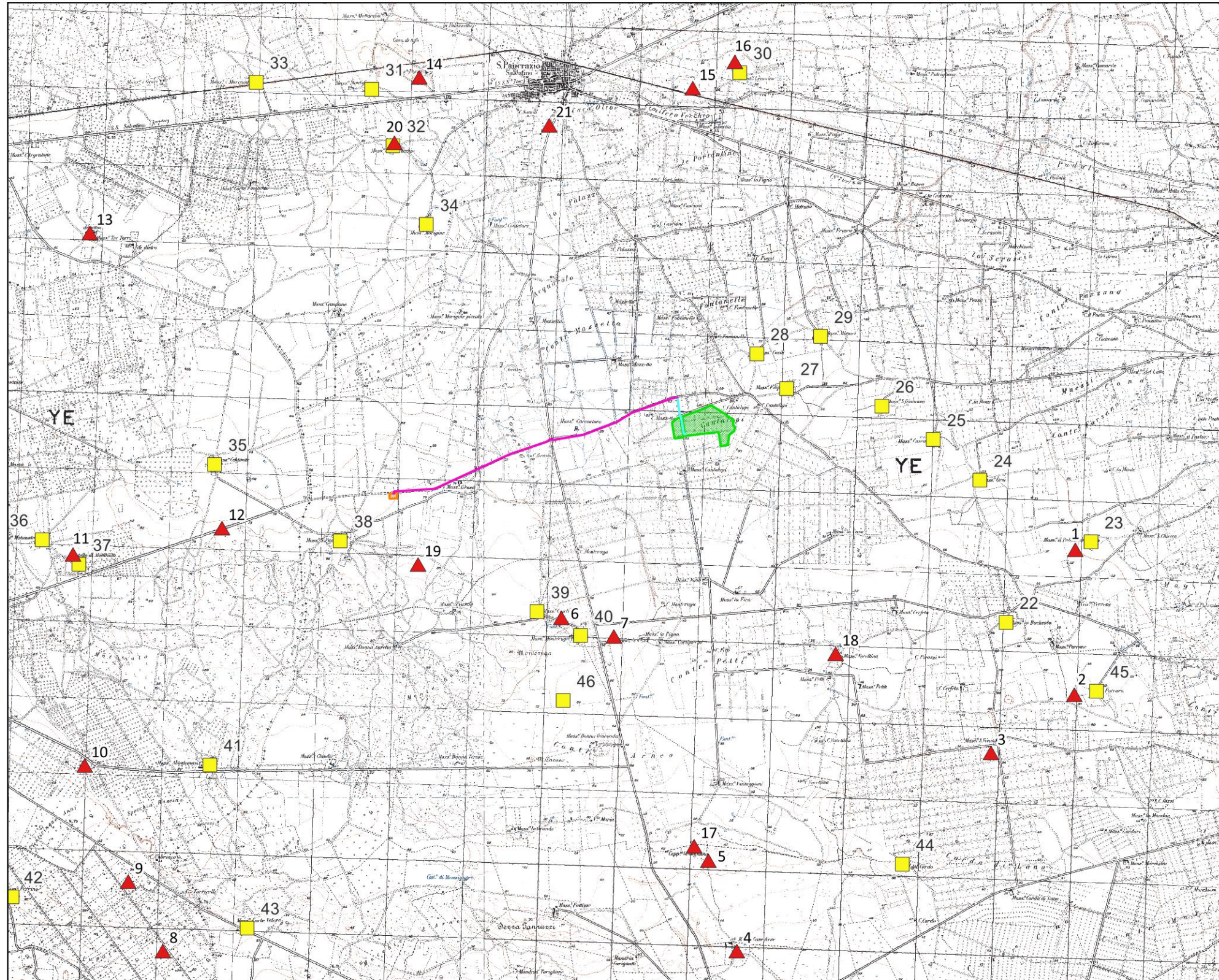
- Progetto Impianto agrivoltaico MASSERIA GANTALUPI
- MASSERIA\_GANTALUPI\_RECINZIONI\_IMPIANTO
  - MASSERIA\_GANTALUPI\_CABINA\_PRIMARIA
  - MASSERIA\_GANTALUPI\_CONNESSIONE\_MT
  - Settore I
  - Settore II
  - MOSI\_multipoint - segnalazioni archeologiche [21]
  - segnalazioni architettoniche



0 1 2 km



# Tav 1b Carta delle segnalazioni bibliografiche su Carta IGM 1:25000



Progetto Impianto agrivoltaico MASSERIA GANTALUPI

 MASSERIA\_GANTALUPI\_RECINZIONI\_IMPIANTO

 MASSERIA\_GANTALUPI\_CABINA\_PRIMARIA

MASSERIA\_GANTALUPI\_CONNESSIONE\_MT

 Settore I

 Settore II

 MOSI\_multipoint - segnalazioni archeologiche [21]

 segnalazioni architettoniche

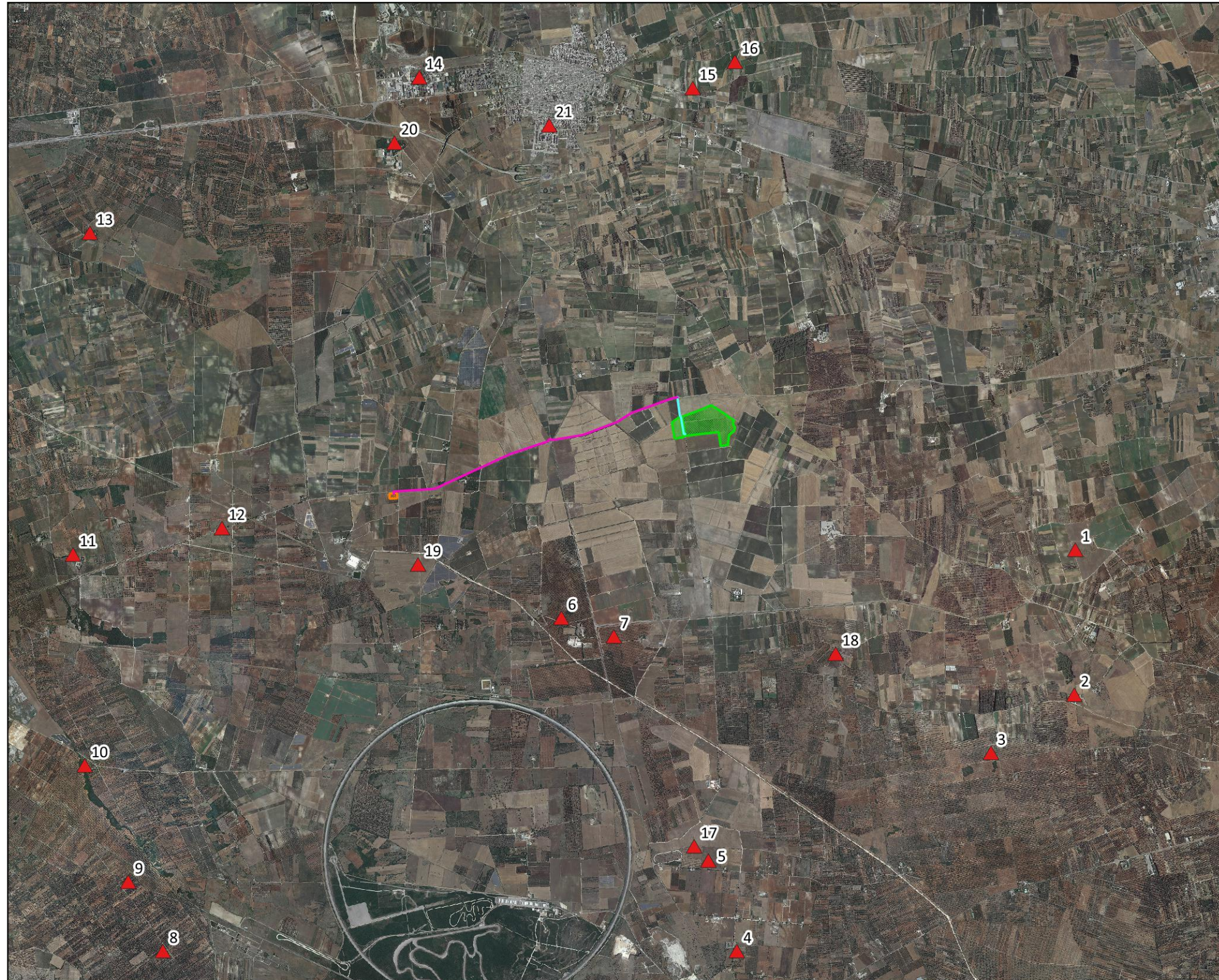


0 1 2 km





# Tav 2a Carta delle segnalazioni archeologiche su Ortofoto della Regione Puglia



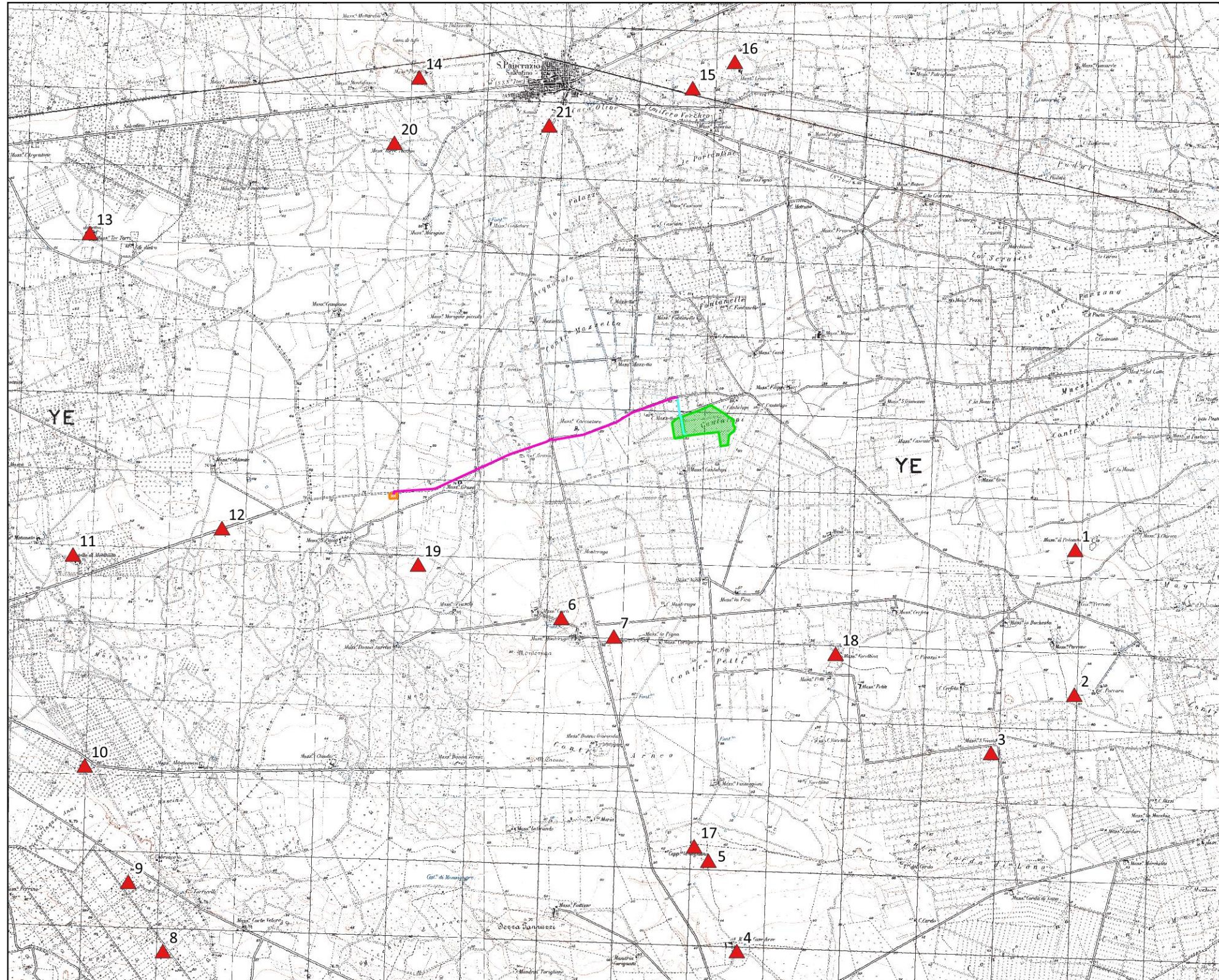
- Progetto Impianto agrivoltaico MASSERIA GANTALUPI
- MASSERIA\_GANTALUPI\_RECINZIONI\_IMPIANTO
  - MASSERIA\_GANTALUPI\_CABINA\_PRIMARIA
  - MASSERIA\_GANTALUPI\_CONNESSIONE\_MT
  - Settore I
  - Settore II
  - MOSI\_multipoint - segnalazioni archeologiche [21]



0 1 2 km



# Tav 2b Carta delle segnalazioni archeologiche su Carta IGM 1:25000



Progetto Impianto agrivoltaico MASSERIA GANTALUPI

 MASSERIA\_GANTALUPI\_RECINZIONI\_IMPIANTO

 MASSERIA\_GANTALUPI\_CABINA\_PRIMARIA

MASSERIA\_GANTALUPI\_CONNESSIONE\_MT

 Settore I

 Settore II

 MOSI\_multipoint - segnalazioni archeologiche [21]



0 1 2 km

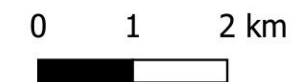




# Tav 2c Carta delle segnalazioni archeologiche su Ortofoto della Regione Puglia - MOPR

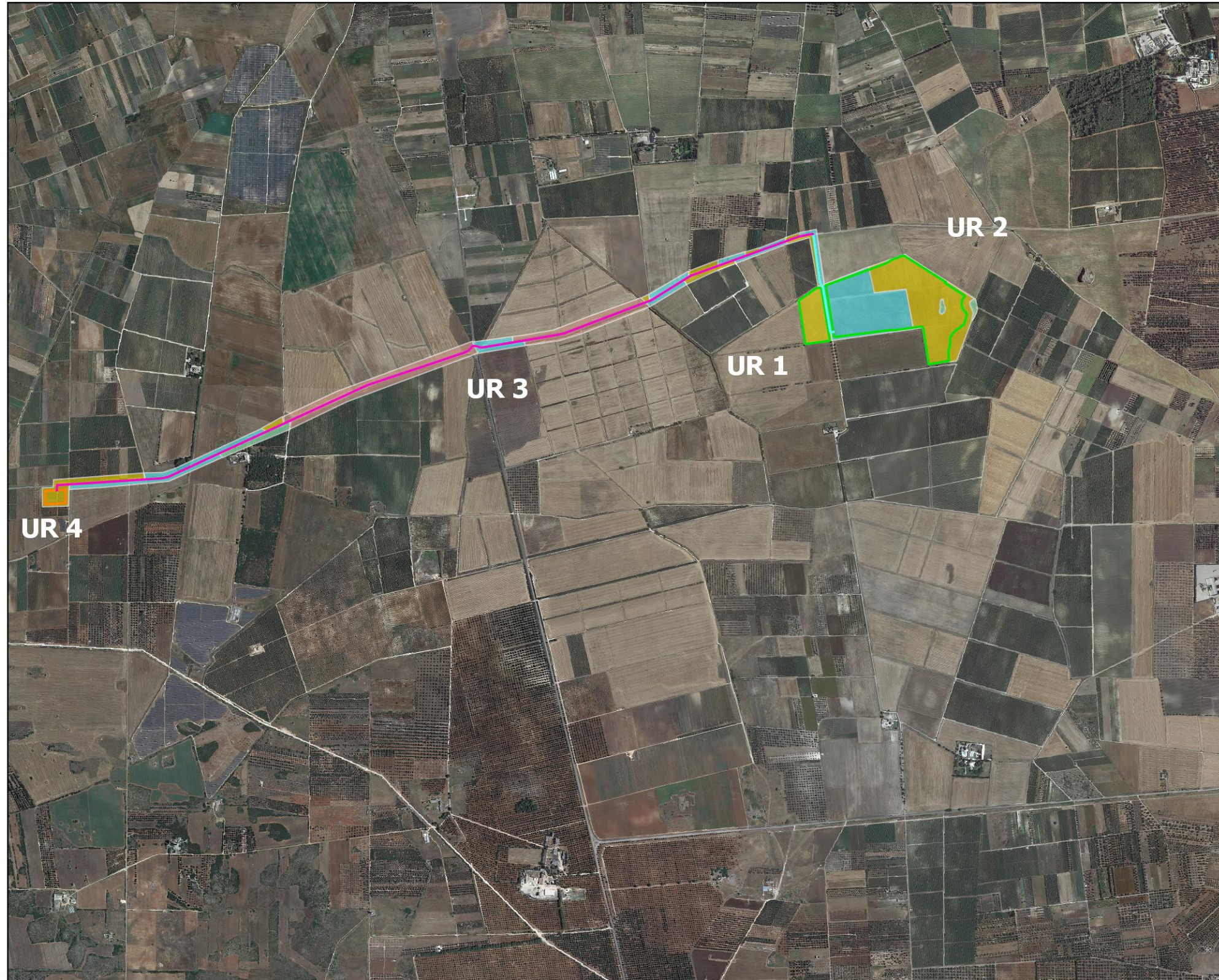


- MOPR
- Progetto Impianto agrivoltaico MASSERIA GANTALUPI
- MASSERIA\_GANTALUPI\_RECINZIONI\_IMPIANTO
- MASSERIA\_GANTALUPI\_CABINA\_PRIMARIA
- MASSERIA\_GANTALUPI\_CONNESSIONE\_MT
- Settore I
- Settore II
- MOSI\_multipoint - segnalazioni archeologiche [21]





# Tav 3a Carta della visibilità del suolo su Ortofoto della Regione Puglia - UR 1-4



Progetto Impianto agrivoltaico MASSERIA GANTALUPI

 MASSERIA\_GANTALUPI\_RECINZIONI\_IMPIANTO

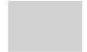
 MASSERIA\_GANTALUPI\_CABINA\_PRIMARIA

MASSERIA\_GANTALUPI\_CONNESSIONE\_MT

 Settore I

 Settore II

RCG\_dettaglio (visibilità)

 0 (area non accessibile)

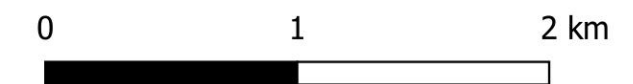
 1 (visibilità nulla)

 2 (visibilità scarsa)

 3 (visibilità discreta)

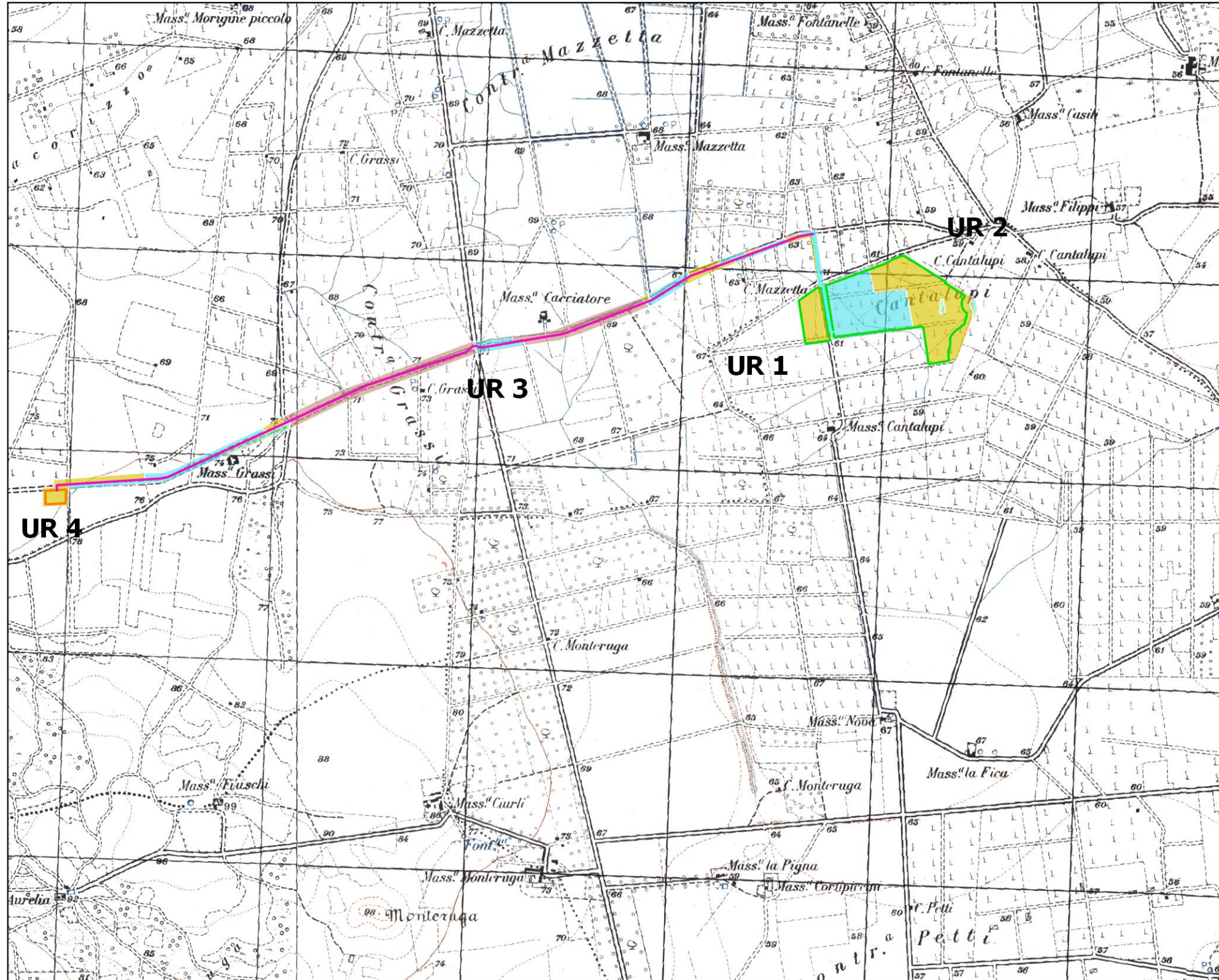
 4 (visibilità buona)

 5 (visibilità ottima)





# Tav 3b Carta della visibilità del suolo su Carta IGM 1:25000 - UR 1-4



Progetto Impianto agrivoltaico MASSERIA GANTALUPI

 MASSERIA\_GANTALUPI\_RECINZIONI\_IMPIANTO


 MASSERIA\_GANTALUPI\_CABINA\_PRIMARIA

MASSERIA\_GANTALUPI\_CONNESSIONE\_MT

 Settore I

 Settore II

RCG\_dettaglio (visibilità)

 0 (area non accessibile)

 1 (visibilità nulla)

 2 (visibilità scarsa)

 3 (visibilità discreta)

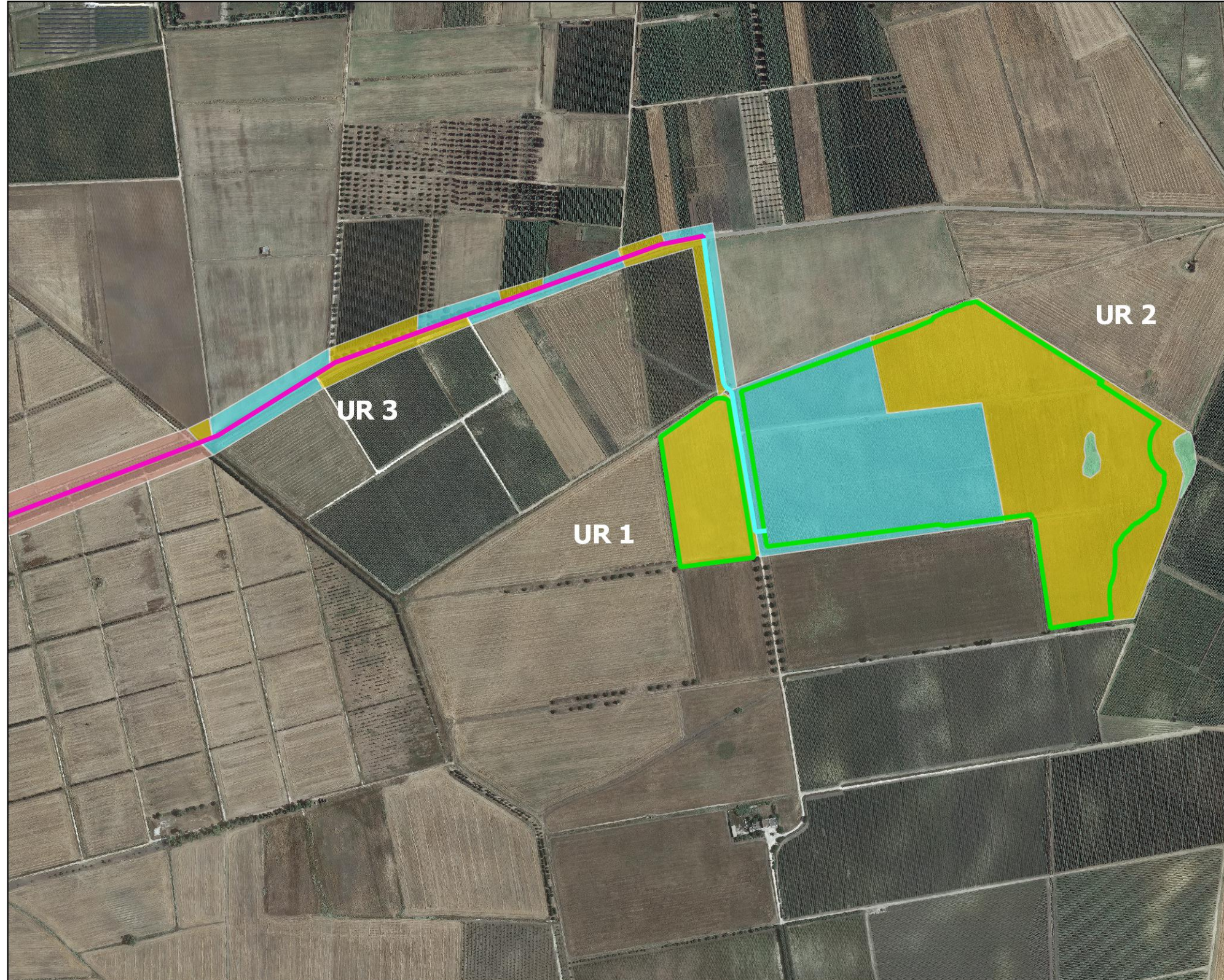
 4 (visibilità buona)

 5 (visibilità ottima)





# Tav 3c Carta della visibilità del suolo su Ortofoto della Regione Puglia - UR 1-3



Progetto Impianto agrivoltaico MASSERIA GANTALUPI

 MASSERIA\_GANTALUPI\_RECINZIONI\_IMPIANTO


 MASSERIA\_GANTALUPI\_CABINA\_PRIMARIA

MASSERIA\_GANTALUPI\_CONNESSIONE\_MT

 Settore I

 Settore II

RCG\_dettaglio (visibilità)

 0 (area non accessibile)

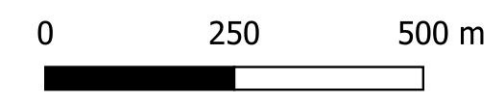
 1 (visibilità nulla)

 2 (visibilità scarsa)

 3 (visibilità discreta)

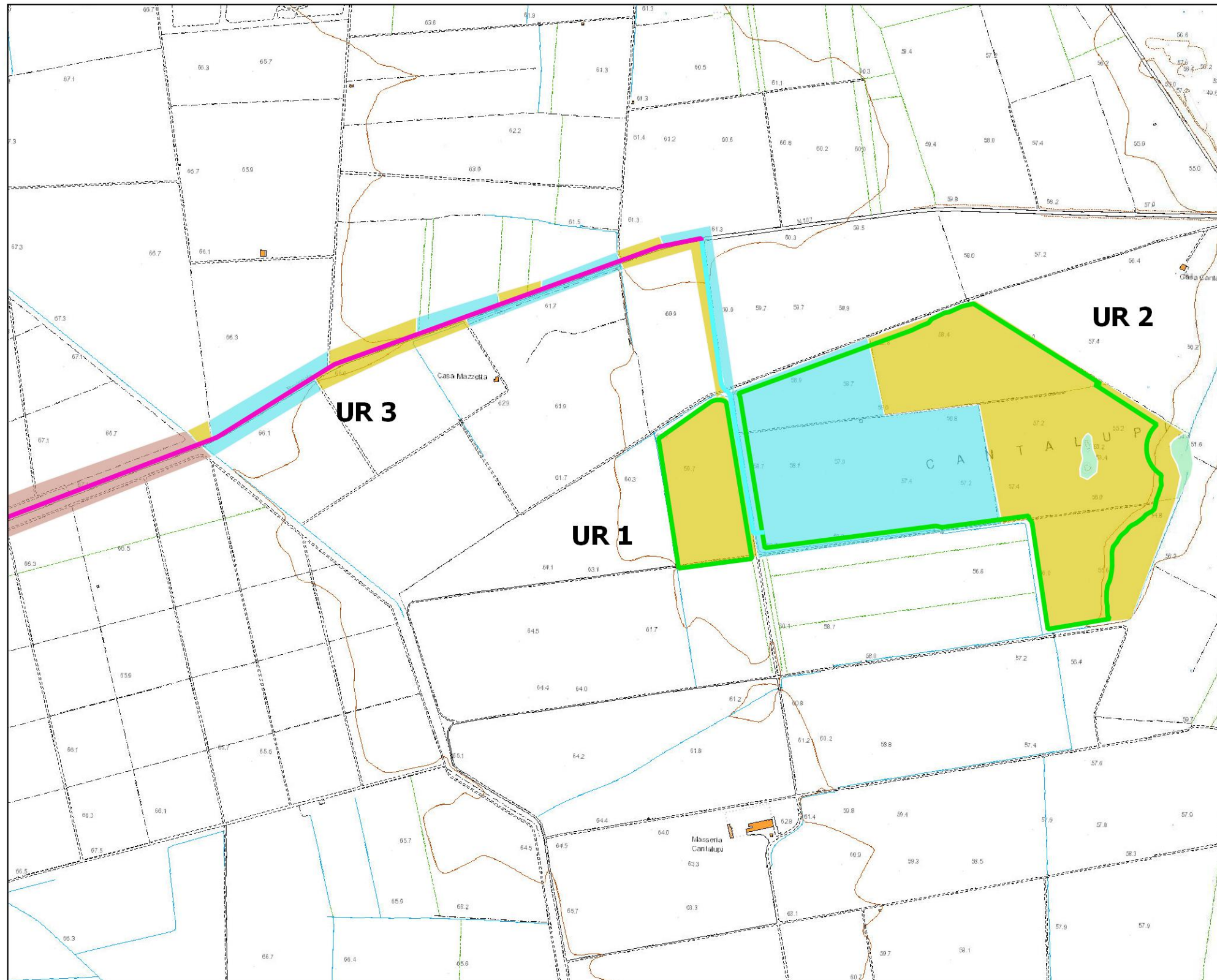
 4 (visibilità buona)

 5 (visibilità ottima)





# Tav 3d Carta della visibilità del suolo su Carta Tecnica Regionale della Regione Puglia - UR 1-3



Progetto Impianto agrivoltaico MASSERIA GANTALUPI

 MASSERIA\_GANTALUPI\_RECINZIONI\_IMPIANTO

 MASSERIA\_GANTALUPI\_CABINA\_PRIMARIA

MASSERIA\_GANTALUPI\_CONNESSIONE\_MT

 Settore I

 Settore II

RCG\_dettaglio (visibilità)

 0 (area non accessibile)

 1 (visibilità nulla)

 2 (visibilità scarsa)

 3 (visibilità discreta)

 4 (visibilità buona)

 5 (visibilità ottima)

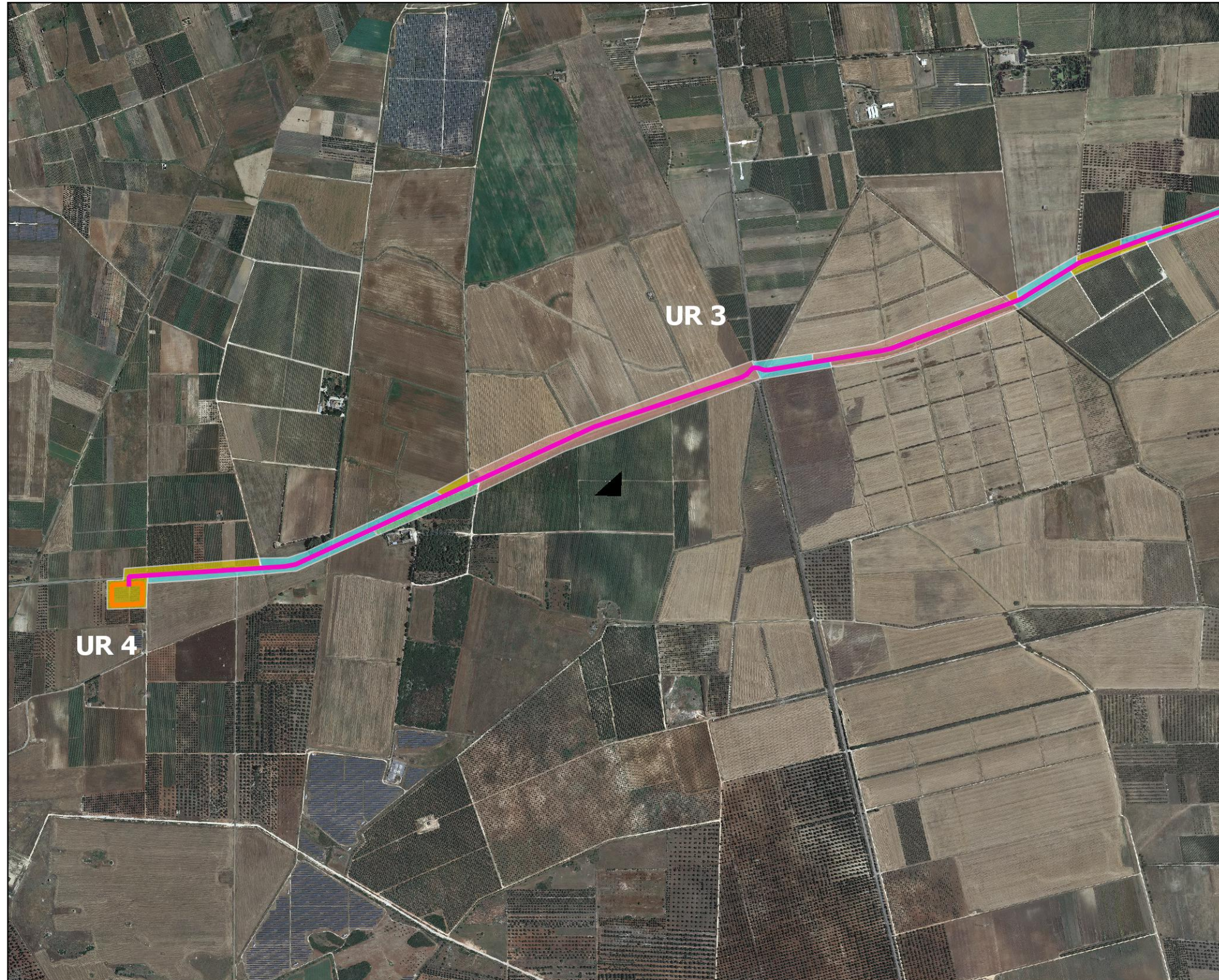


0 250 500 m





# Tav 3e Carta della visibilità del suolo su Ortofoto della Regione Puglia - UR 3-4



Progetto Impianto agrivoltaico MASSERIA GANTALUPI

 MASSERIA\_GANTALUPI\_RECINZIONI\_IMPIANTO

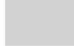
 MASSERIA\_GANTALUPI\_CABINA\_PRIMARIA

MASSERIA\_GANTALUPI\_CONNESSIONE\_MT

 Settore I

 Settore II

RCG\_dettaglio (visibilità)

 0 (area non accessibile)

 1 (visibilità nulla)

 2 (visibilità scarsa)

 3 (visibilità discreta)

 4 (visibilità buona)

 5 (visibilità ottima)

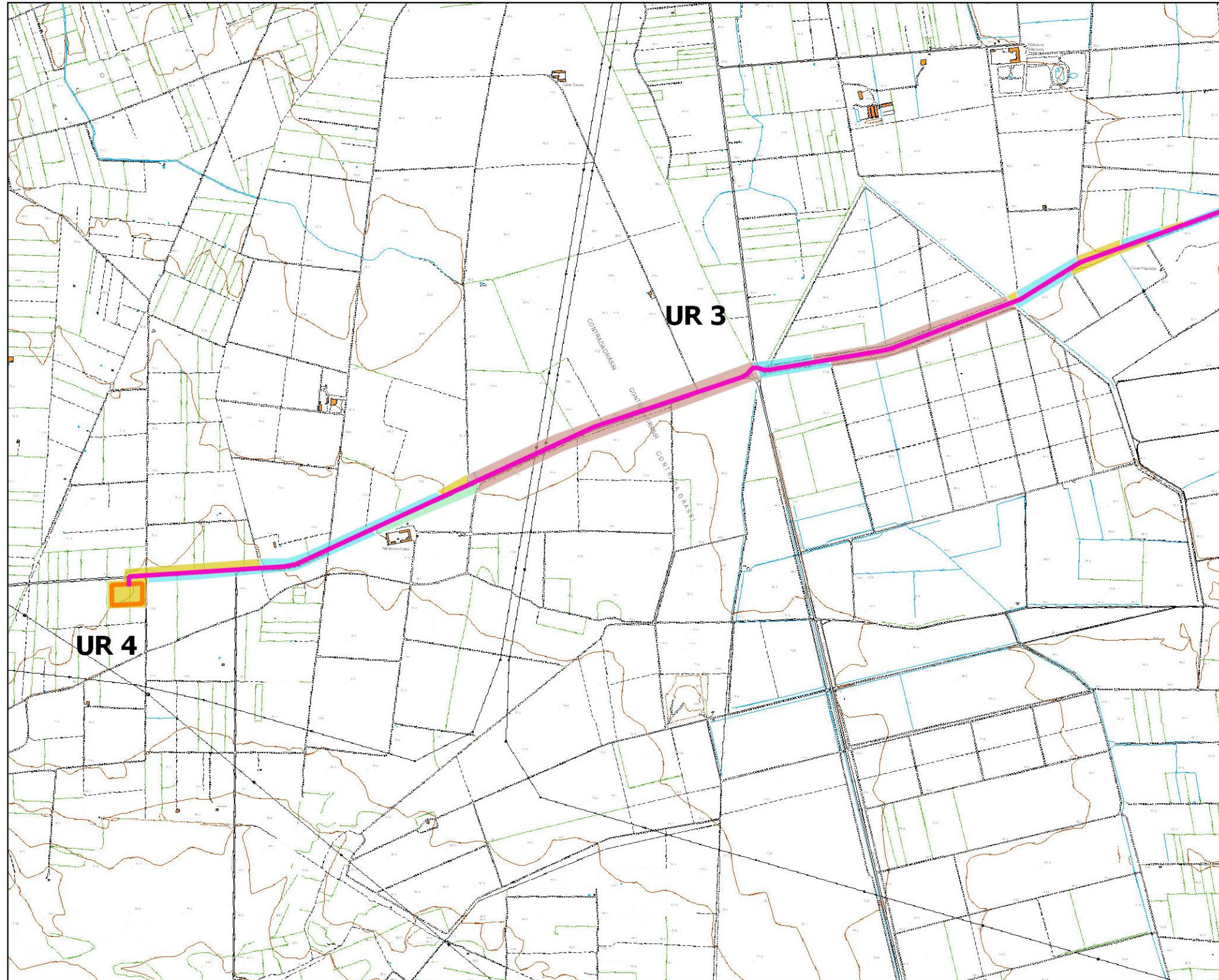


0 250 500 m





# Tav 3f Carta della visibilità del suolo su Carta Tecnica Regionale della Regione Puglia - UR 3-4



Progetto Impianto agrivoltaico MASSERIA GANTALUPI

 MASSERIA\_GANTALUPI\_RECINZIONI\_IMPIANTO


 MASSERIA\_GANTALUPI\_CABINA\_PRIMARIA

MASSERIA\_GANTALUPI\_CONNESSIONE\_MT

 Settore I

 Settore II

RCG\_dettaglio (visibilità)

 0 (area non accessibile)

 1 (visibilità nulla)

 2 (visibilità scarsa)

 3 (visibilità discreta)

 4 (visibilità buona)

 5 (visibilità ottima)

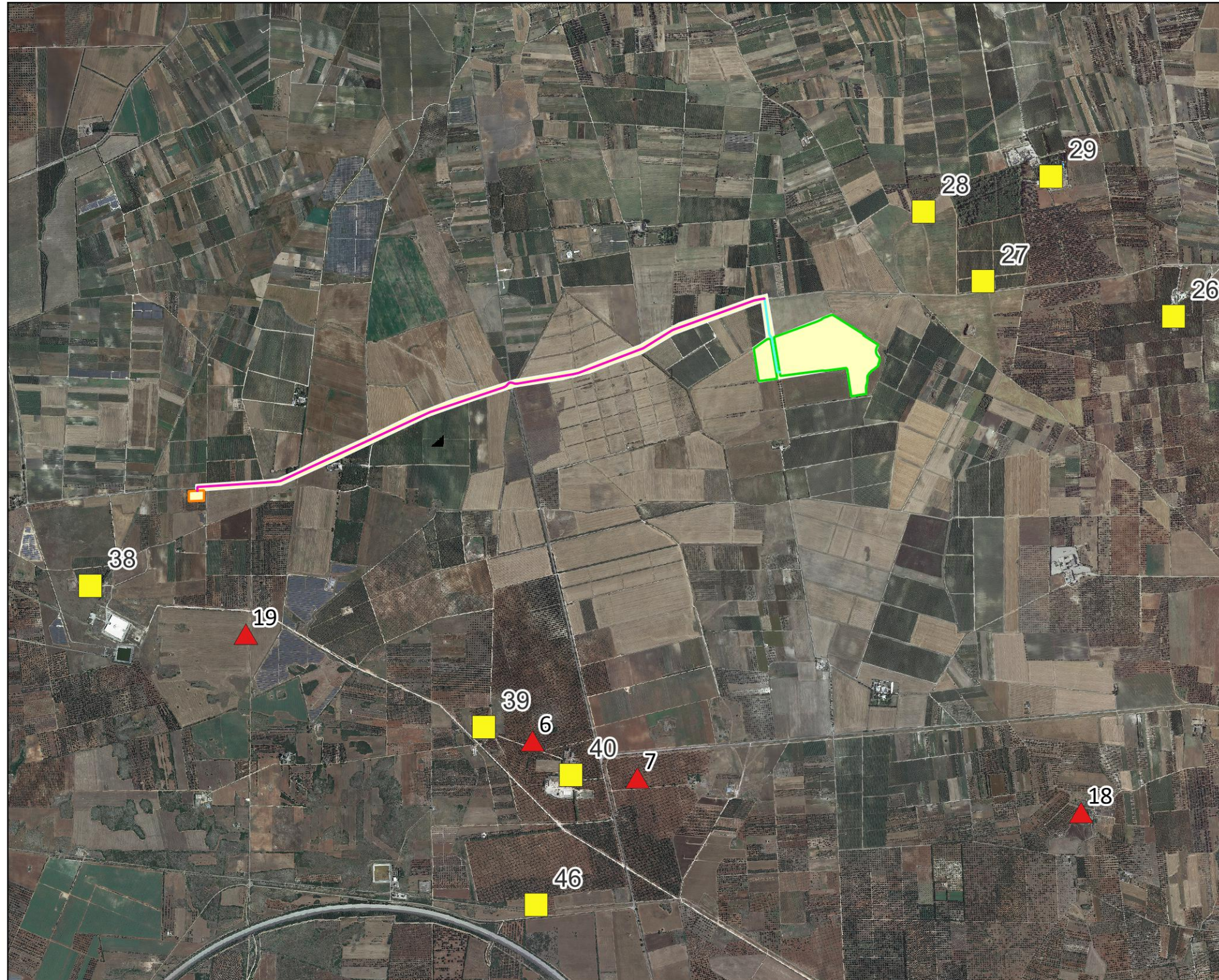


0 250 500 m





# Tav 4a Carta del rischio archeologico su Ortofoto della Regione Puglia



Progetto Impianto agrivoltaico MASSERIA GANTALUPI

 MASSERIA\_GANTALUPI\_RECINZIONI\_IMPIANTO

 MASSERIA\_GANTALUPI\_CABINA\_PRIMARIA

MASSERIA\_GANTALUPI\_CONNESSIONE\_MT

 Settore I

 Settore II


VRD - Carta del rischio

 rischio alto

 rischio medio

 rischio basso

 rischio nullo

 MOSI\_multipoint - segnalazioni archeologiche

 segnalazioni architettoniche

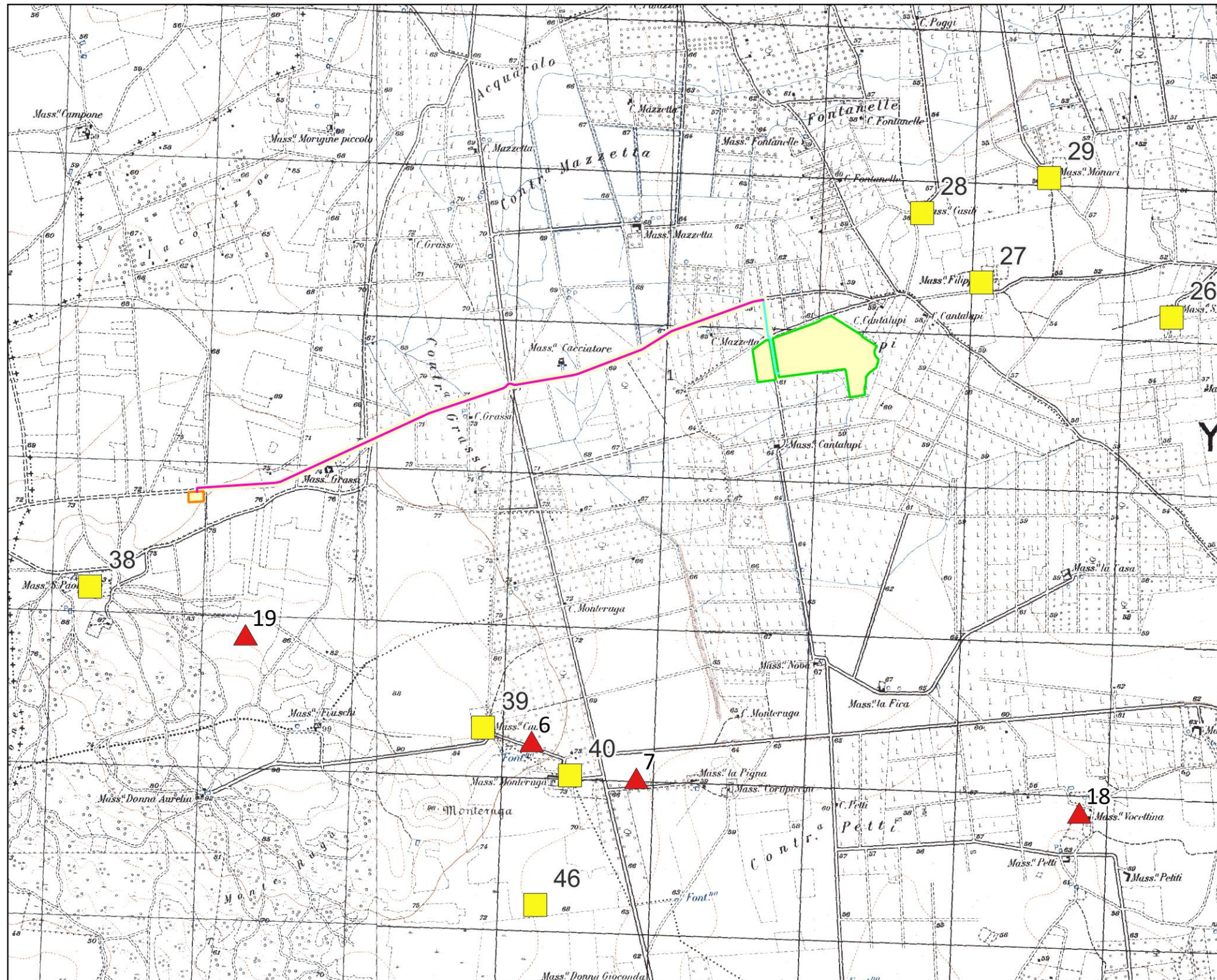


0 1 2 km





# Tav 4b Carta del rischio archeologico su Carta IGM 1:25000



Progetto Impianto agrivoltaico MASSERIA GANTALUPI

 MASSERIA\_GANTALUPI\_RECINZIONI\_IMPIANTO

 MASSERIA\_GANTALUPI\_CABINA\_PRIMARIA

 MASSERIA\_GANTALUPI\_CONNESSIONE\_MT

 Settore I

 Settore II

VRD - Carta del rischio

 rischio alto

 rischio medio

 rischio basso

 rischio nullo

 MOSI\_multipoint - segnalazioni archeologiche

 segnalazioni architettoniche



0 1 2 km

