

INQUADRAMENTO TERRITORIALE, STRALCIO CARTOGRAFICO CARTOGRAFIA ISTITUTO GEOGRAFICO MILITARE

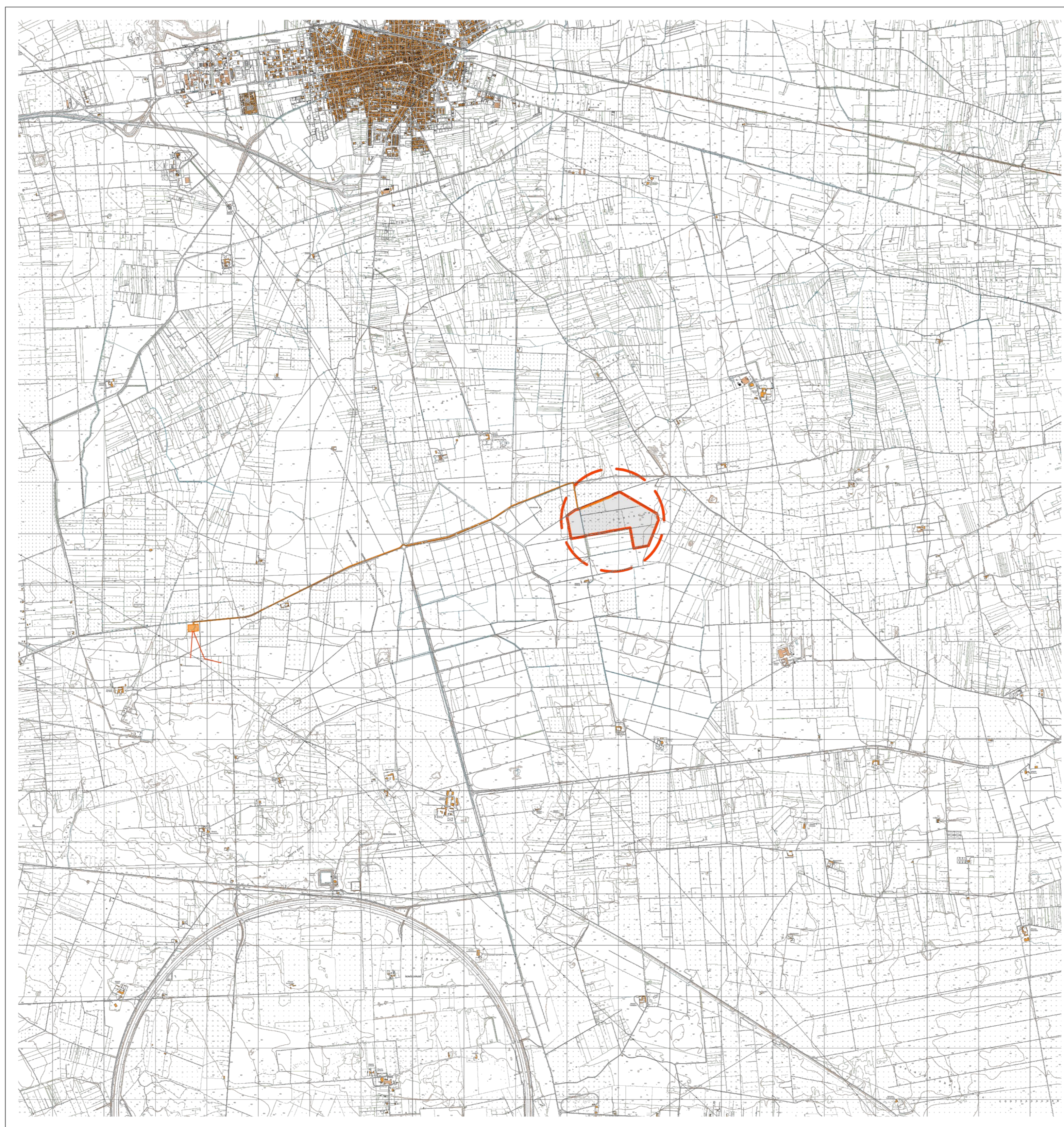


INQUADRAMENTO TERRITORIALE

SCALA 1:50000 = 1 cm = 5 Km
 0 5 10 25 Km
 0 1 2 5 cm

LEGGENDA

- SITO
- LINEA DI CONNESSIONE
- PUNTO DI CONNESSIONE



INQUADRAMENTO TERRITORIALE, STRALCIO CARTOGRAFICO CARTOGRAFIA TECNICA REGIONALE
 SCORR: 493146, 493152, 493158, 511021, 511027, 511033, 511039, 511045, 511051, 511057, 511063

LEGGENDA

- SITO CATASTRALE
- CIRCONFERENZA RINGOMBRO MASSIMO INFANTO (RAGGIO = 500 m)
- LINEA DI CONNESSIONE MT
- PUNTO DI CONNESSIONE CABINA PRIMARIA
- RACCORDI AT 150 kV

SCALA 1:20000 = 1 cm = 200 m
 0 200 400 1000 m
 0 1 2 5 cm

0		REV	DESIGNAZIONE	REV	OP	LE	DATA

		Via S. Maria Maddalena, 5 20121 Milano (MI) Tel. +39 02 50000000 Fax +39 02 50000001 www.montana.com	Via S. Maria Maddalena, 5 20121 Milano (MI) Tel. +39 02 50000000 Fax +39 02 50000001 www.montana.com	
Committente FLYNIS PV 7 SRL VIA STARUTO 10 20121 MILANO (MI)				
Progetto ING. LAURA CONTI iscritta all'Ordine degli Ingegneri della Provincia di Pavia al n. 1728				
Oggetto IMPIANTO AGROVOLTAIICO A TERRA POTENZA NOMINALE 14,51 MW COMUNE DI VEGUE (LE) PROGETTO DEFINITIVO				
Titolo INQUADRAMENTO TERRITORIALE				N. Fog. 19
N. Rev. 2983_5070_MC_VA_T19_REV_01_INQUADRAMENTO TERRITORIALE		Scala 1:25000		È VIETATA LA RIPRODUZIONE DI QUESTO DOCUMENTO SENZA PREVENTIVA AUTORIZZAZIONE SCRITTA DELLA MONTANA SPA