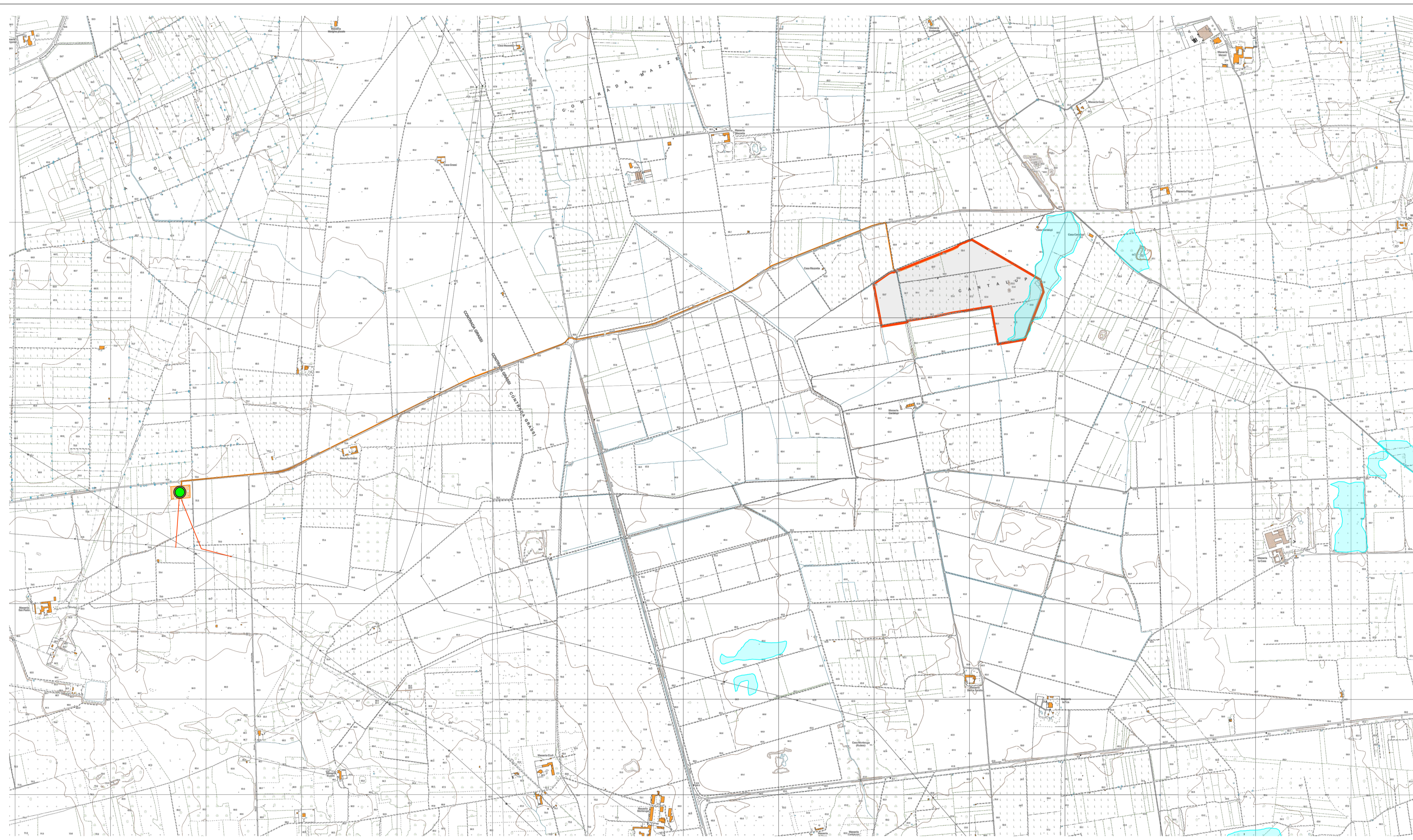


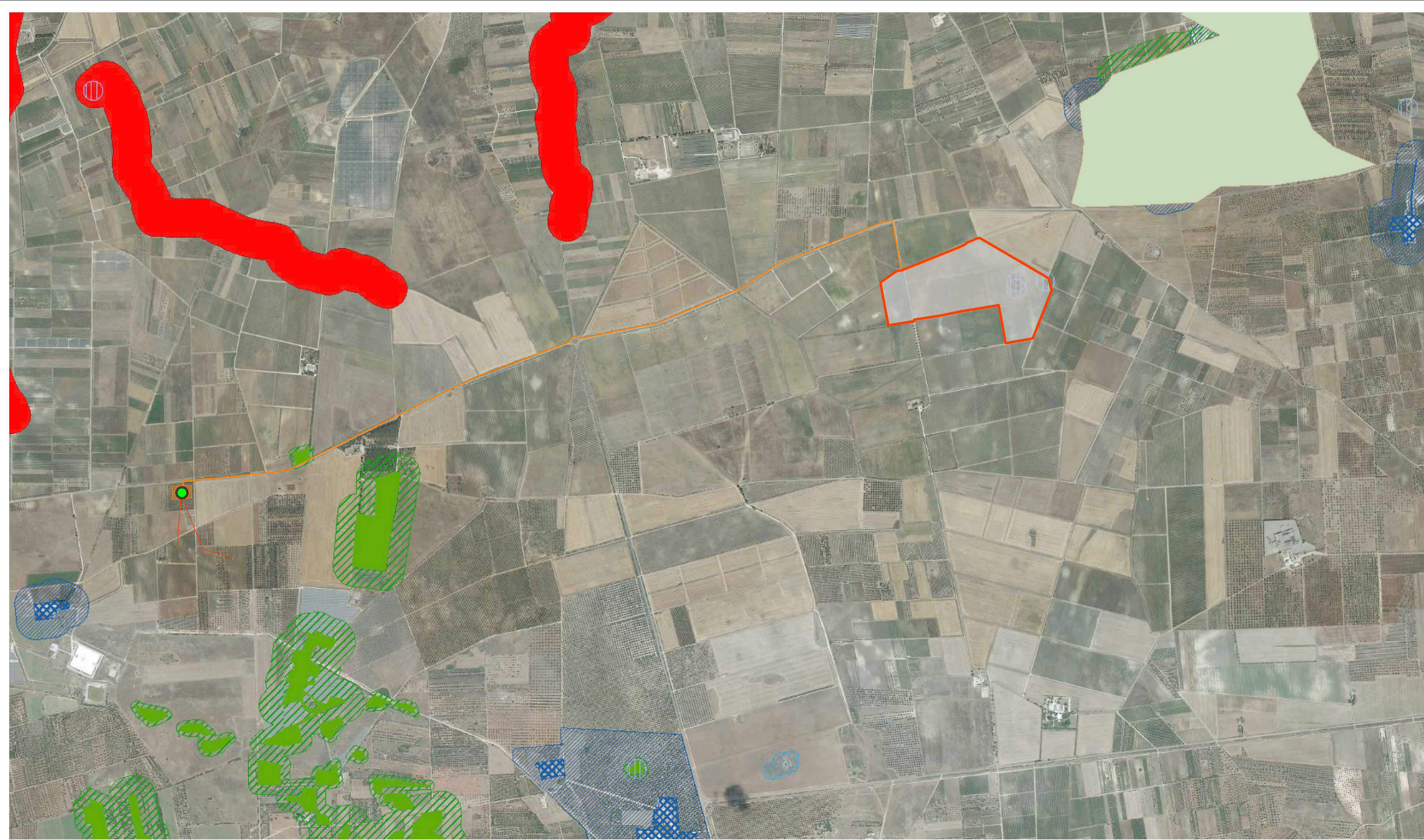
STRALCIO CARTOGRAFICO SISTEMA INFORMATIVO TERRITORIALE - REGIONE PUGLIA - IMPIANTI FER DGR2122

- LEGENDA**
- SITO CATASTALE
  - LINEA DI CONNESSIONE MT
  - PUNTO DI CONNESSIONE CABINA PRIMARIA
  - RACCORDI AT 150 kV
- IMPIANTI FER DGR 2122**
- IMPIANTO REALIZZATO
  - IMPIANTO CON VALUTAZIONE AMBIENTALE CHIUSA POSITIVAMENTE
- AREE NON IDONEE**
- PN**
- PUGLIA - AP/MP
- AREE TUTELATE PER LEGGE (ART.142 D.LGS.42/04)**
- FIUMI, TORRENTI E CORSI D'ACQUA FINO A 150m
  - TRATTURI CON BUFFER DI 100m
  - SEGNALAZIONE CARTA DEI BENI CON BUFFER DI 100m



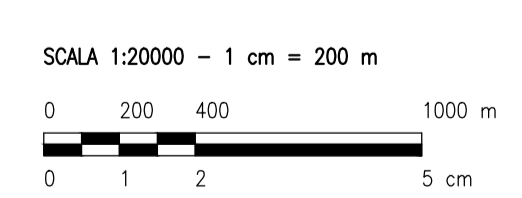
STRALCIO CARTOGRAFICO SERVO DELL'AUTORITÀ DI BACINO PUGLIA (PERIMETRI AGGIORNATI IL 19-11-2019)  
 web: <http://www.distrettoappenninomeridionale.it>

- LEGENDA**
- SITO CATASTALE
  - LINEA DI CONNESSIONE MT
  - PUNTO DI CONNESSIONE CABINA PRIMARIA
  - RACCORDI AT 150 kV
- PERICOLOSITÀ IDRAULICA**
- BASSA
  - MEDIA
  - ALTA



STRALCIO CARTOGRAFICO SISTEMA INFORMATIVO TERRITORIALE - REGIONE PUGLIA - PIANO PAESAGGISTICO TERRITORIALE - PPR

- LEGENDA**
- SITO CATASTALE
  - LINEA DI CONNESSIONE MT
  - PUNTO DI CONNESSIONE CABINA PRIMARIA
  - RACCORDI AT 150 kV
- COMPONENTI IDROLOGICHE**
- FIUMI, TORRENTI E CORSI D'ACQUA ISCRITTI NEGLI ELENCHI DELLE ACQUE PUBBLICHE (150m)
  - RETICOLO IDROGRAFICO DI CONNESSIONE DELLA R.E.R.
- COMPONENTI CULTURALI E INSEDIATIVE**
- SITI INTERESSATI DA BENI STORICO-CULTURALI
  - SITI STORICO CULTURALI
- COMPONENTI BOTANICO VEGETAZIONALI**
- BOSCHI
  - AREE DI RISPETTO DEI BOSCHI



REV.	DESCRIZIONE	REV.	CP	LC	02/2022
0					
REV.		02/2022			

**Montana** Versioni S.p.A. Via Cino Bocchi, 10 - 20121 Milano (MI) Tel. +39 02 54119111 Fax +39 02 54112963 montana@montana.com

**Comittente:** FLYNIS PV 7 SRL  
 VIA STATUTO 10  
 20121 MILANO (MI)

**Progettista:** ING. LAURA CONTI  
 iscritta all'Ordine degli Ingegneri della Provincia di Pavia al n. 1728

**Oggetto:** IMPIANTO AGRIVOLTACO A TERRA  
 POTENZA NOMINALE 14,51 MW  
 COMUNE DI VEGHE (LE)  
 PROGETTO DEFINITIVO

**Tavola:** VINCOLI E AREE TUTELATE N. Tav. 20

**Rev. 01:** 2983\_5070\_MC\_VA\_T20\_REV01\_TAVOLA VINCOLI E AREE TUTELATE Scale 1:20000

È VIETATA LA RIPRODUZIONE DI QUESTO DOCUMENTO SENZA PREVENTIVA AUTORIZZAZIONE SCRITTA DELLA MONTANA SPA