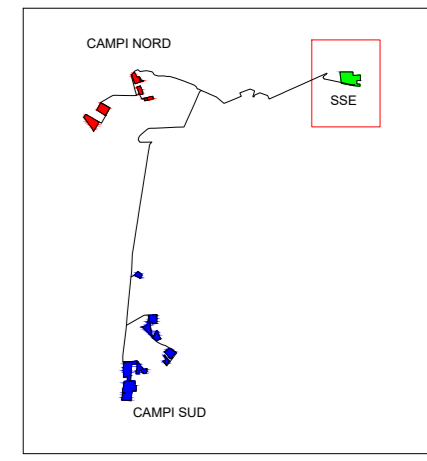


COORDINATE: SSE: 40°28'26.33"N
17°25'54.41"E

- LEGENDA:**
- ELETTRODOTTO
 - PARTICELLE CATASTALI DI IMPIANTO
 - SOTTOSTAZIONE



REV.	DATA	DESCRIZIONE

REVISIONI:

REDATTO:	VERIFICATO:	APPROVATO:	CLIENTE:

CLIENTE:

X-ELIO

X-ELIO TARAS S.R.L.
Corso Vittorio Emanuele II n. 349 - 00186 ROMA
Tel. +39 06 8412640 - Fax +39 06 8551726
Partita IVA n° 1623401001

PROGETTISTA:

architettura sostenibile



PROGETTO:

PROGETTO AGROVOLTAICO "TARANTO"
Realizzazione di un impianto Agrovoltaiico di potenza pari a 61,75 MWp e relative opere di connessione alla RTN

LOCALITA': REGIONE PUGLIA, COMUNI DI TARANTO, FAGGIANO (TA), SAN GIORGIO IONICO (TA) E CAROSINO (TA)

TITOLO: INQUADRAMENTO IMPIANTO AGROVOLTAICO SU CATASTALE SSE

PRATICA N:	FORMATO:	N°DISEGNO:	FOGLIO:	REV:
	A2	AS_TAR_G.1.5d		

DATA:	SCALA:
10/2022	1:2.000