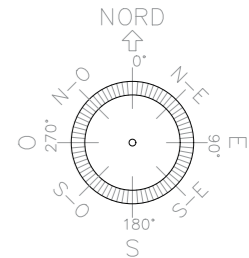
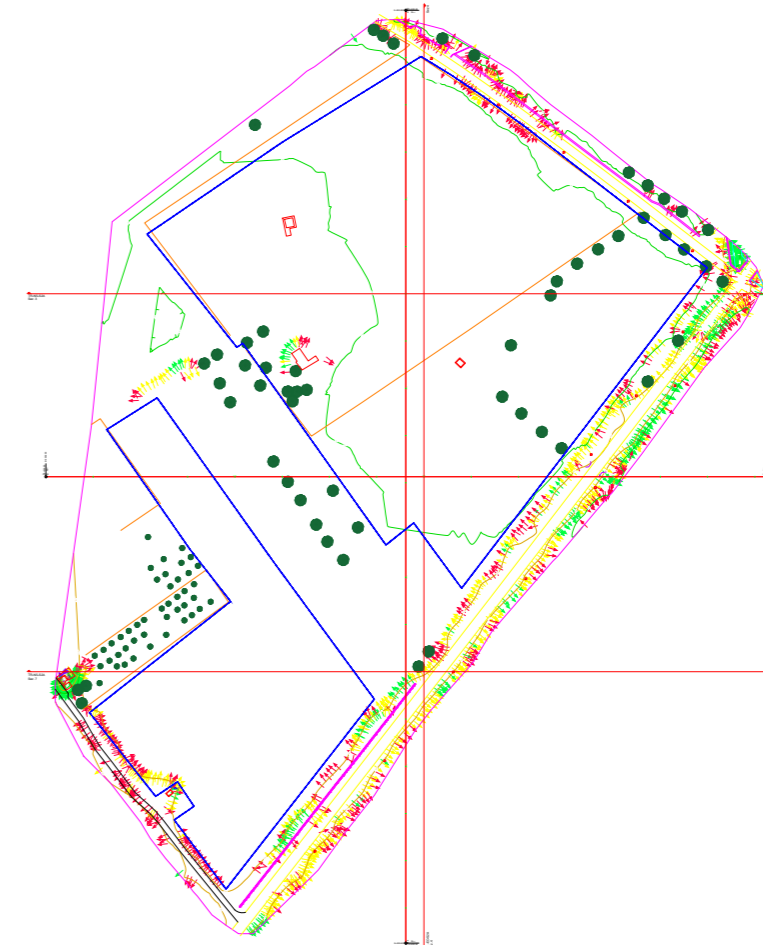
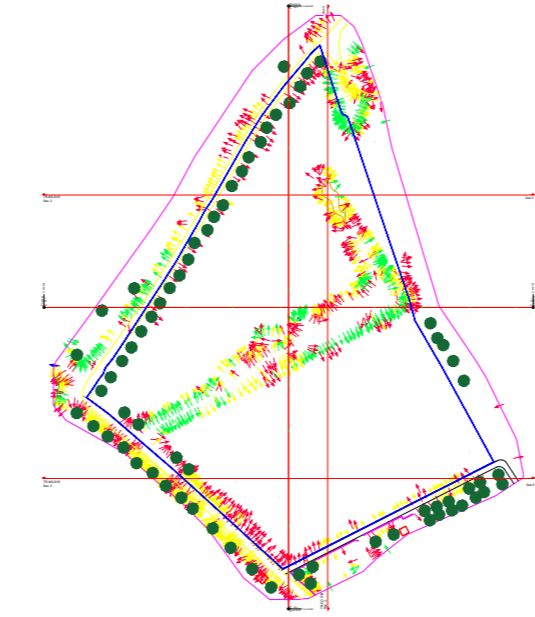
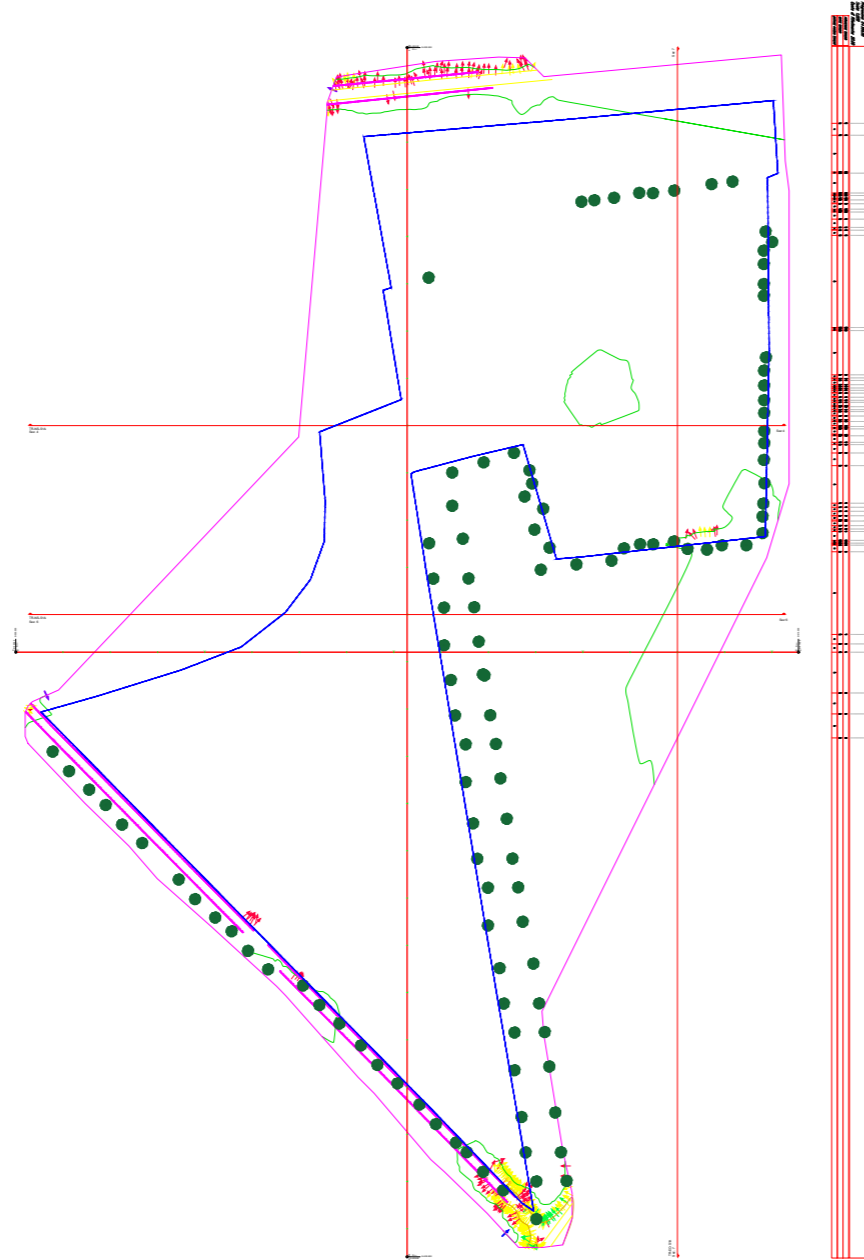
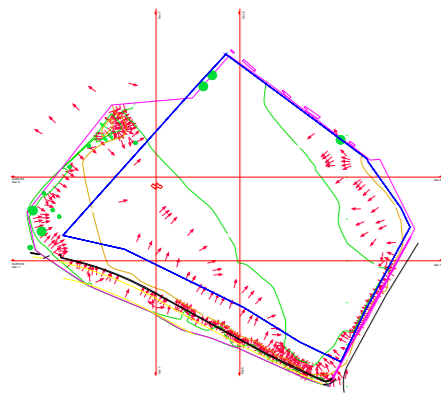


CAMPO SUD 1

CAMPO SUD 2A

CAMPO SUD 2B

CAMPO SUD 3A - CAMPO SUD 3B



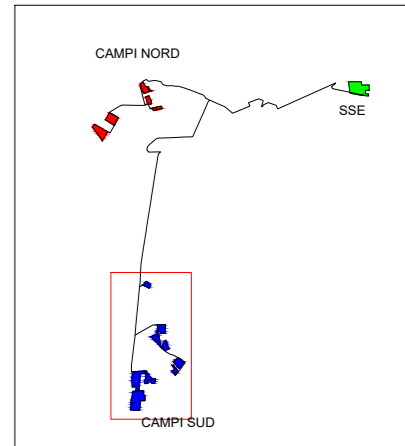
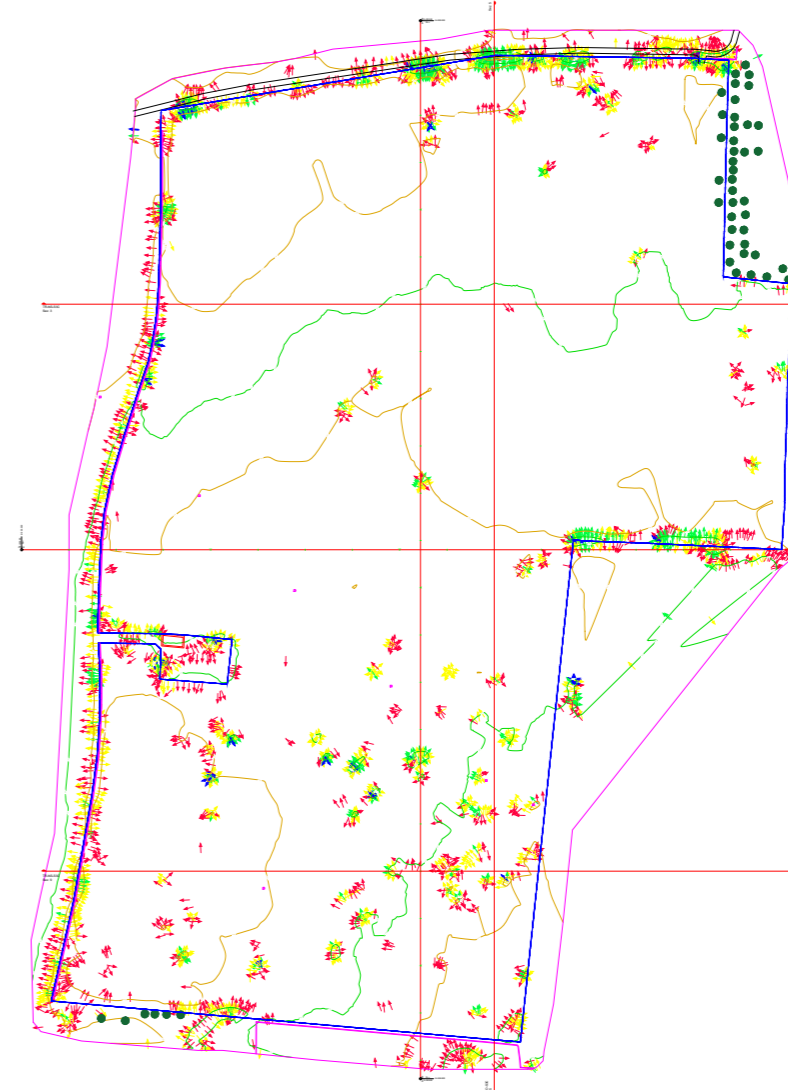
COORDINATE:

CAMPI NORD:	1A	40°28'30.28"N
		17°22'3.00"E
	1B	40°28'20.28"N
		17°22'05.74"E
	1C	40°28'12.89"N
		17°22'15.19"E
	2A	40°28'5.04"N
		17°21'24.08"E
	2B	40°27'53.70"N
		17°21'11.08"E
CAMPI SUD:	1	40°25'44.54"N
		17°21'57.42"E
	2A	40°24'58.11"N
		17°22'8.45"E
	2B	40°24'48.23"N
		17°22'16.67"E
	3A	40°24'33.78"N
		17°22'32.22"E
	3B	40°24'27.17"N
		17°22'26.71"E
	4A	40°24'21.50"N
		17°21'43.65"E
	4B	40°24'22.29"N
		17°21'56.35"E
	4C	40°24'4.49"N
		17°21'43.70"E

CAMPO SUD 4A

CAMPO SUD 4B

CAMPO SUD 4C



REV.	DATA	DESCRIZIONE:

REVISIONI:			
REDATTO:	VERIFICATO:	APPROVATO:	CLIENTE:

CLIENTE:

X-ELIO+

X-ELIO TARAS S.R.L.
 Corso Vittorio Emanuele II n. 349 - 00186 ROMA
 Tel. +39 06.8412640 - Fax +39 06.8551726
 Partita IVA: n° 16234011001

PROGETTISTA:

architetture sostenibili
 Viale Salaria, 95 - 00141 - Roma
 info@architetture sostenibili.com



PROGETTO:

PROGETTO AGROVOLTAICO "TARANTO"
 Realizzazione di un impianto Agrovoltico di potenza pari a 61,75 MWp e relative opere di connessione alla RTN

LOCALITA': REGIONE PUGLIA, COMUNI DI TARANTO, FAGGIANO (TA), SAN GIORGIO IONICO (TA) E PULSANO (TA)

TITOLO: RILIEVO PLANALTIMETRICO CAMPI SUD

PRATICA N:	FORMATO:	N°DISEGNO:	FOGLIO:	REV:
	A2	AS_TAR_G.3.1.1b		
DATA:	SCALA:			
11/2022	1:4.000			