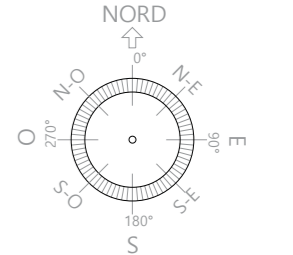


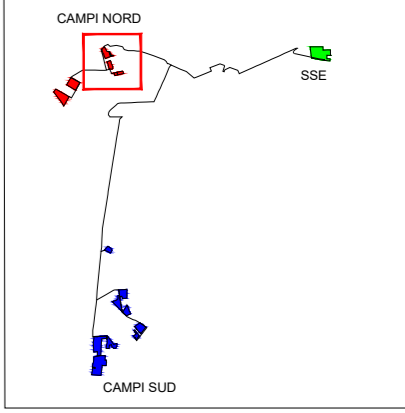
CAMPI NORD



COORDINATE:

CAMPI NORD:	1A	40°28'30.28"N
		17°22'3.00"E
	1B	40°28'20.28"N
		17°22'05.74"E
	1C	40°28'12.89"N
		17°22'15.19"E
	2A	40°28'5.04"N
		17°21'24.08"E
	2B	40°27'53.70"N
		17°21'11.08"E
CAMPI SUD:	1	40°25'44.54"N
		17°21'57.42"E
	2A	40°24'58.11"N
		17°22'8.45"E
	2B	40°24'48.23"N
		17°22'16.67"E
	3A	40°24'33.78"N
		17°22'32.22"E
	3B	40°24'27.17"N
		17°22'26.71"E
	4A	40°24'21.50"N
		17°21'43.65"E
	4B	40°24'22.29"N
		17°21'56.35"E
	4C	40°24'4.49"N
		17°21'43.70"E

LEGENDA:



REV.	DATA	DESCRIZIONE:

REVISIONI:	REDDATTO:	VERIFICATO:	APPROVATO:	CLIENTE:

CLIENTE:

**X-ELIO**

X-ELIO TARAS S.R.L.  
 Corso Vittorio Emanuele II n. 349 - 00186 ROMA  
 Tel. +39 06 8412640 - Fax +39 06 8551726  
 Partita IVA n° 1623401001

PROGETTISTA:

architettura sostenibile  
 Viale Jorio, 95 - 00141 - Roma  
 info@architetturasostenibile.com

PROGETTO:

**PROGETTO AGROVOLTAICO "TARANTO"**  
 Realizzazione di un impianto Agrovoltaiico di potenza pari a 61,75 MWp e relative opere di connessione alla RTN

LOCALITÀ: REGIONE PUGLIA, COMUNI DI TARANTO, FAGGIANO (TA), SAN GIORGIO IONICO (TA) E CAROSINO (TA)

TITOLO: **RENDER ANTE E POST OPERAM Campi Nord 1A - 1B - 1C**

PRATICA N:	FORMATO:	N°DISEGNO:	FOGLIO:	REV:
	A2	AS_TAR_G.3.1.5a		
DATA:	SCALA:			
11/2022				



Punto di Vista 1 - Ante Operam



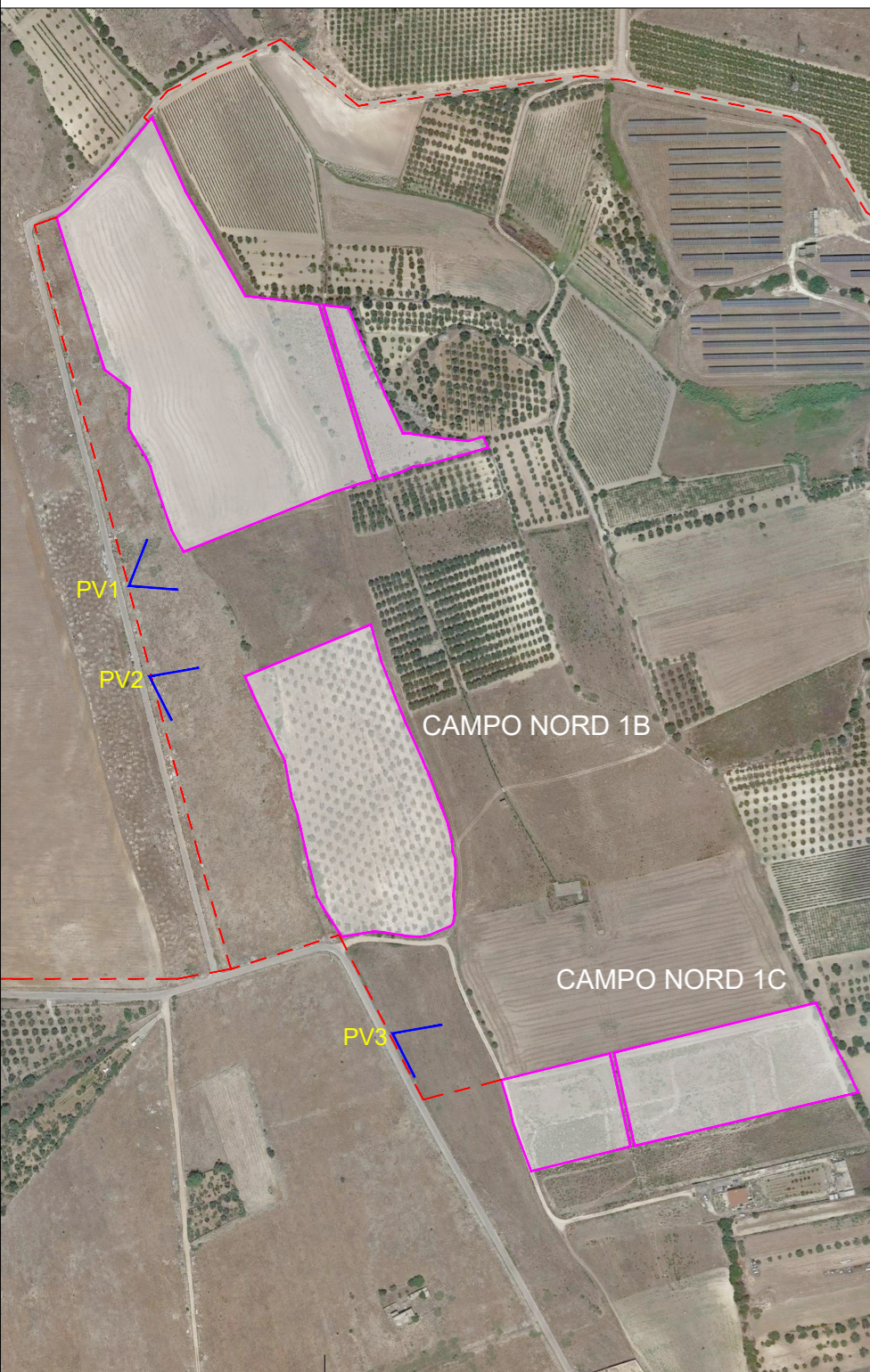
Punto di Vista 2 - Ante Operam



Punto di Vista 1 - Post Operam



Punto di Vista 2 - Post Operam



Punto di Vista 3 - Ante Operam



Punto di Vista 3 - Post Operam