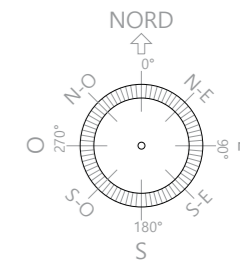


CAMPI NORD

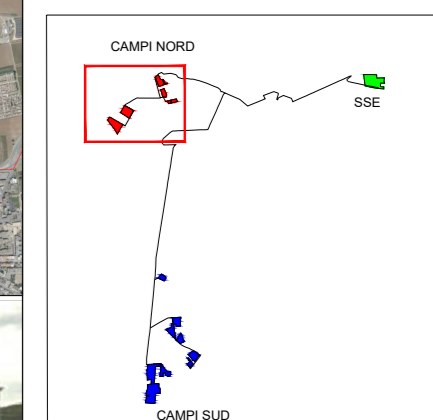


COORDINATE:

- CAMPI NORD:
- 1A 40°28'30.28"N
17°22'3.00"E
 - 1B 40°28'20.28"N
17°22'05.74"E
 - 1C 40°28'12.89"N
17°22'15.19"E
 - 2A 40°28'5.04"N
17°21'24.08"E
 - 2B 40°27'53.70"N
17°21'11.08"E

- CAMPI SUD:
- 1 40°25'44.54"N
17°21'57.42"E
 - 2A 40°24'58.11"N
17°22'8.45"E
 - 2B 40°24'48.23"N
17°22'16.67"E
 - 3A 40°24'33.78"N
17°22'32.22"E
 - 3B 40°24'27.17"N
17°22'26.71"E
 - 4A 40°24'21.50"N
17°21'43.65"E
 - 4B 40°24'22.29"N
17°21'56.35"E
 - 4C 40°24'4.49"N
17°21'43.70"E

LEGENDA:



REV.	DATA:	DESCRIZIONE:

REVISIONI:			
REDATTO:	VERIFICATO:	APPROVATO:	CLIENTE:

CLIENTE:
X-ELIO
 X-ELIO TARAS S.R.L.
 Corso Vittorio Emanuele II n. 349 - 00186 ROMA
 Tel. +39 06 8412640 - Fax +39 06 8551726
 Partita IVA n° 16234011001

PROGETTISTA:

 architettura sostenibile
 Viale Jorio, 95 - 00141 - Roma
 info@architetturasostenibile.com

PROGETTO:
PROGETTO AGROVOLTAICO "TARANTO"
 Realizzazione di un impianto Agrovoltico di potenza pari a 61,75 MWp e relative opere di connessione alla RTN

LOCALITA': REGIONE PUGLIA, COMUNI DI TARANTO, FAGGIANO (TA), SAN GIORGIO IONICO (TA) E CAROSINO (TA)

TITOLO: **RENDER ANTE E POST OPERAM Campi Nord 1 e 2**

PRATICA N:	FORMATO:	N°DISEGNO:	FOGLIO:	REV:
	A2	AS_TAR_G.3.1.5b		

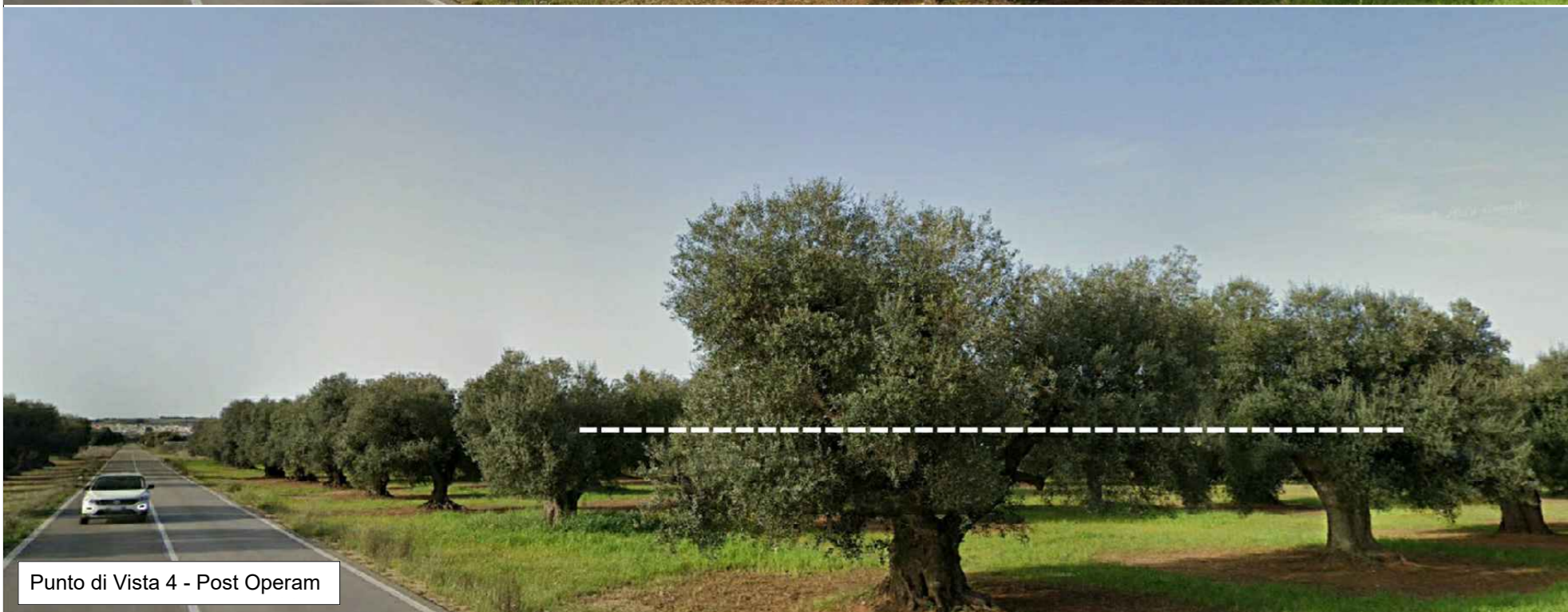
DATA:	SCALA:
11/2022	



Punto di Vista 4 - Ante Operam



Punto di Vista 5 - Ante Operam



Punto di Vista 4 - Post Operam



Punto di Vista 5 - Post Operam



Punto di Vista 6 - Ante Operam



Punto di Vista 7 - Ante Operam



Punto di Vista 6 - Post Operam



Punto di Vista 7 - Post Operam