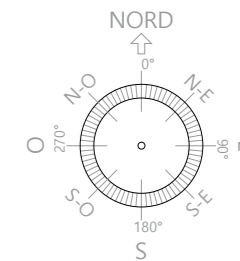


CAMPI SUD

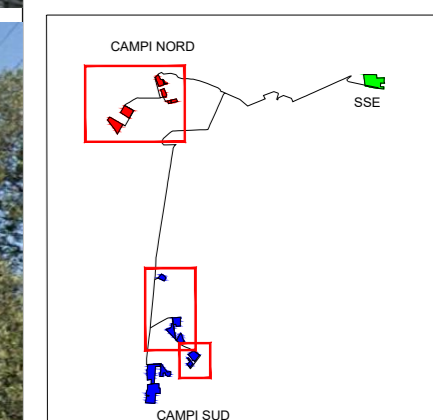


COORDINATE:

- CAMPI NORD:**
- 1A 40°28'30.28"N  
17°22'3.00"E
  - 1B 40°28'20.28"N  
17°22'05.74"E
  - 1C 40°28'12.89"N  
17°22'15.19"E
  - 2A 40°28'5.04"N  
17°21'24.08"E
  - 2B 40°27'53.70"N  
17°21'11.08"E

- CAMPI SUD:**
- 1 40°25'44.54"N  
17°21'57.42"E
  - 2A 40°24'58.11"N  
17°22'8.45"E
  - 2B 40°24'48.23"N  
17°22'16.67"E
  - 3A 40°24'33.78"N  
17°22'32.22"E
  - 3B 40°24'27.17"N  
17°22'26.71"E
  - 4A 40°24'21.50"N  
17°21'43.65"E
  - 4B 40°24'22.29"N  
17°21'56.35"E
  - 4C 40°24'4.49"N  
17°21'43.70"E

LEGENDA:



REV.	DATA	DESCRIZIONE:

REDAITTO:	VERIFICATO:	APPROVATO:	CLIENTE:

**CLIENTE:**

**X-ELIO**

X-ELIO TARAS S.R.L.  
 Corso Vittorio Emanuele II n. 349 - 00186 ROMA  
 Tel. +39 06 8412640 - Fax +39 06 8551726  
 Partita IVA n° 1623401001

**PROGETTISTA:**

architetture sostenibili  
 Viale Jorio, 95 - 00141 - Roma  
 info@architetture.sostenibili.com

**PROGETTO:**  
**PROGETTO AGROVOLTAICO "TARANTO"**  
 Realizzazione di un impianto Agrovoltico di potenza pari a 61,75 MWp e relative opere di connessione alla RTN

**LOCALITA':** REGIONE PUGLIA, COMUNI DI TARANTO, FAGGIANO (TA), SAN GIORGIO IONICO (TA) E CAROSINO (TA)

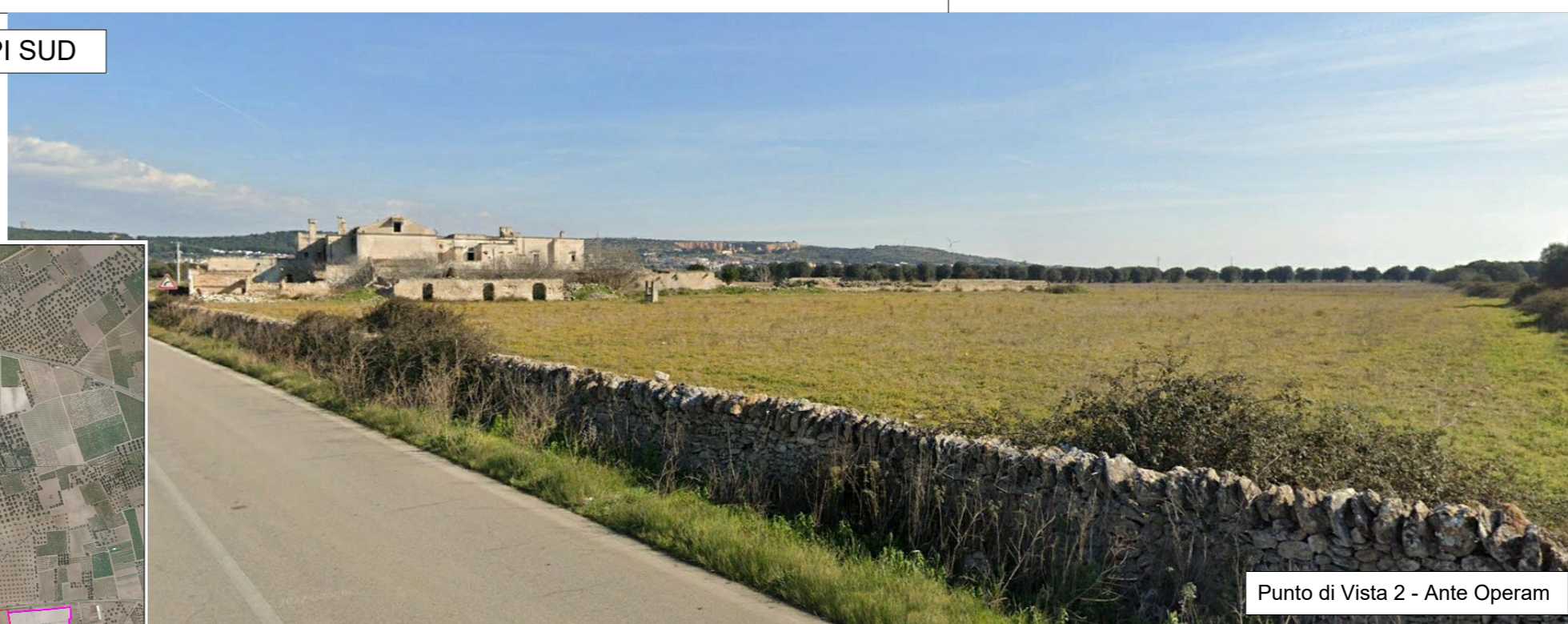
**TITOLO:** **RENDER ANTE E POST OPERAM**  
 Campi Sud 1, 2 e 3

PRATICA N:	FORMATO:	N°DISEGNO:	FOGLIO:	REV:
	A2	AS_TAR_G.3.1.5c		

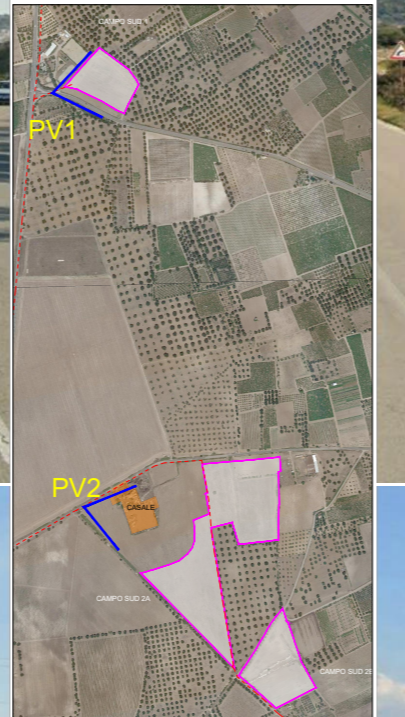
DATA:	SCALA:
11/2022	



Punto di Vista 1 - Ante Operam



Punto di Vista 2 - Ante Operam



Punto di Vista 1 - Post Operam



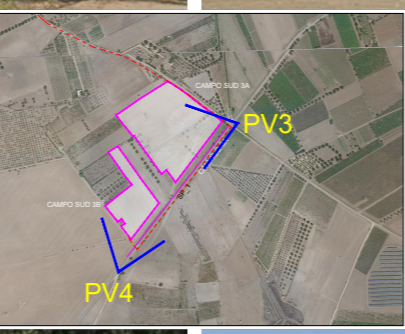
Punto di Vista 2 - Post Operam



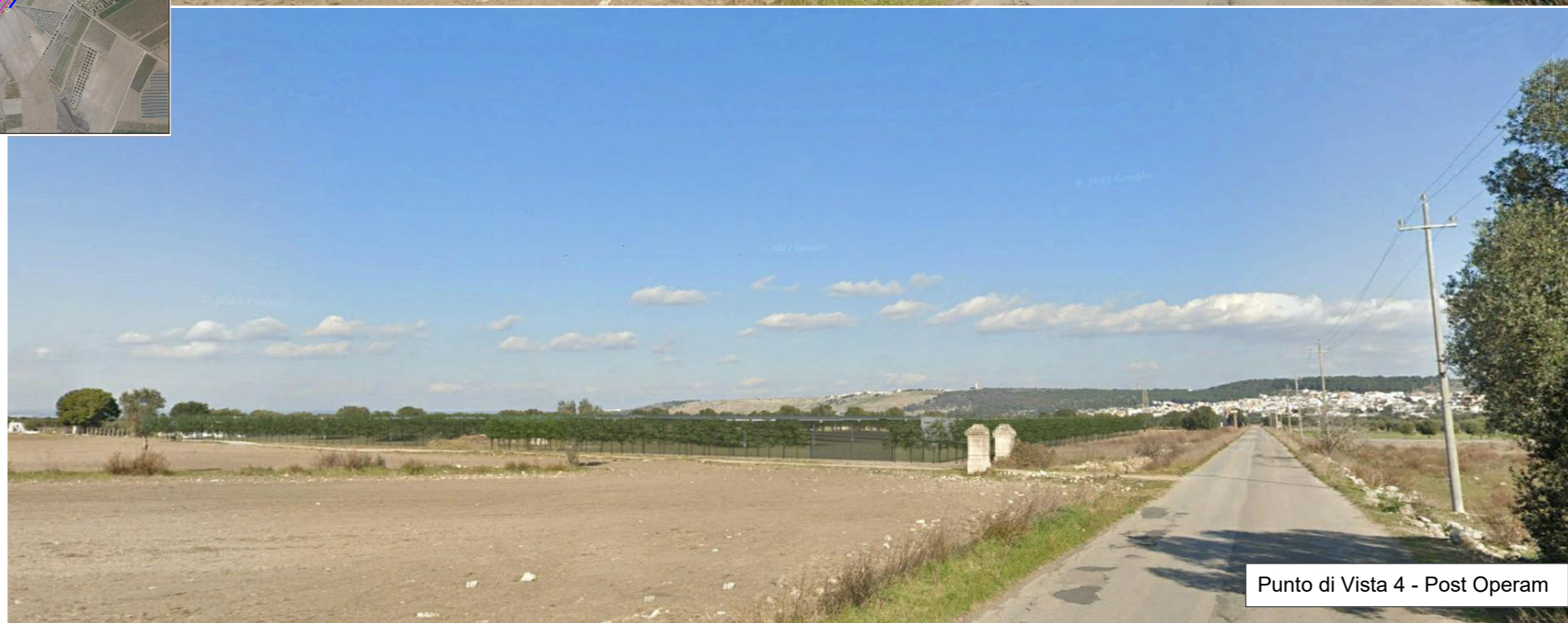
Punto di Vista 3 - Ante Operam



Punto di Vista 4 - Ante Operam



Punto di Vista 3 - Post Operam



Punto di Vista 4 - Post Operam