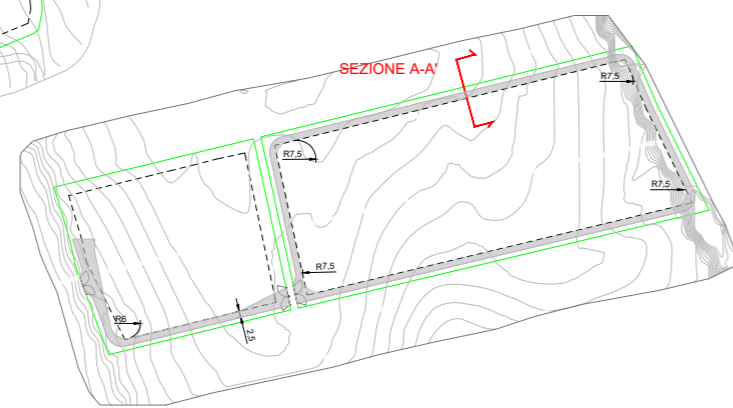


CAMPO NORD 1A



CAMPO NORD 1B



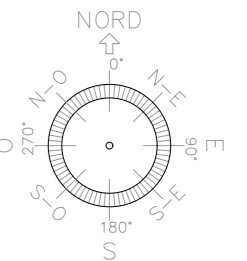
CAMPO NORD 1C



CAMPO NORD 2B



CAMPO NORD 2A

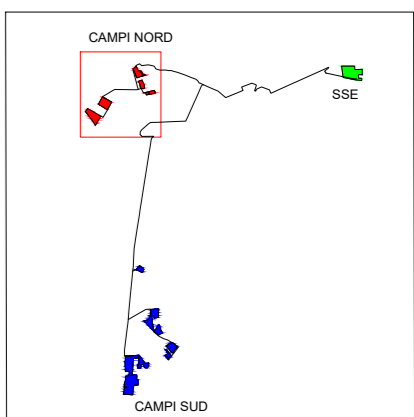


COORDINATE:

CAMPI NORD:	1A	40°28'30.28"N
	1B	40°28'20.28"N
	1C	40°28'12.89"N
	2A	40°28'5.04"N
	2B	40°27'53.70"N
CAMPI SUD:	1	40°25'44.54"N
	2	40°24'58.11"N
	3	40°24'27.17"N
	4	40°24'21.50"N
	5	40°24'13.65"N
	6	40°24'22.29"N
	7	40°24'4.49"N

LEGENDA:

- ELETTRODOTTO
- RECINZIONE
- VIABILITA' INTERNA



CAMPI NORD 1A-1B-1C 1:3.000

CAMPI NORD 2A-2B 1:3.000

REV.	DATA	DESCRIZIONE:

REVISIONI:	REDDATTO:	VERIFICATO:	APPROVATO:	CLIENTE:

CLIENTE:

X-ELIO

X-ELIO TARAS S.R.L.
 Corso Vittorio Emanuele II n. 349 - 00186 ROMA
 Tel. +39 06 8412640 - Fax +39 06 8551726
 Partita IVA n° 1623401001

PROGETTISTA:

architettura sostenibile

Viale Sanzio, 95 - 00141 - Roma
 info@architetturasostenibile.com



PROGETTO:
PROGETTO AGROVOLTAICO "TARANTO"
 Realizzazione di un impianto Agrovoltaiico di potenza pari a 61,75 MWp e relative opere di connessione alla RTN

LOCALITA': REGIONE PUGLIA, COMUNI DI TARANTO, FAGGIANO (TA), SAN GIORGIO IONICO (TA) E CAROSINO (TA)

TITOLO: VIABILITA' INTERNA AL PARCO CAMPI NORD

PRATICA N:	FORMATO:	N°DISEGNO:	FOGLIO:	REV:
	A2	AS_TAR_G.3.4.1a		
DATA:	SCALA:			
11/2022	1:3.000/1:200			



SEZIONE A-A' 1:200