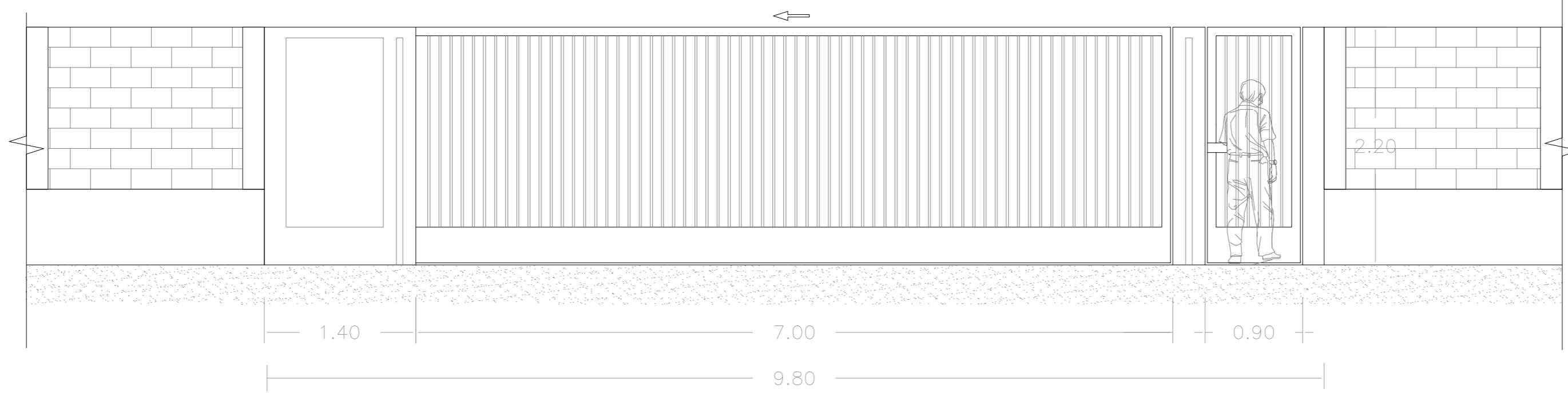
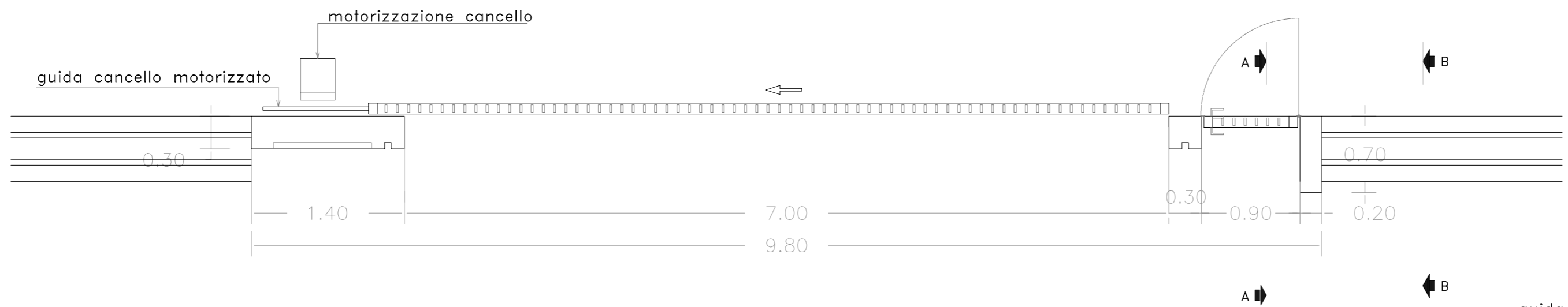


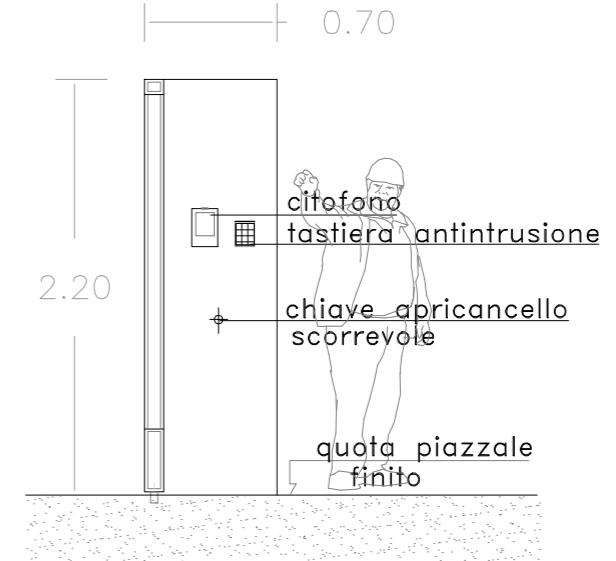
PROSPETTO  
CANCELLO SCORREVOLE PER LA SSE UTENTE E PER LA SE TERNA



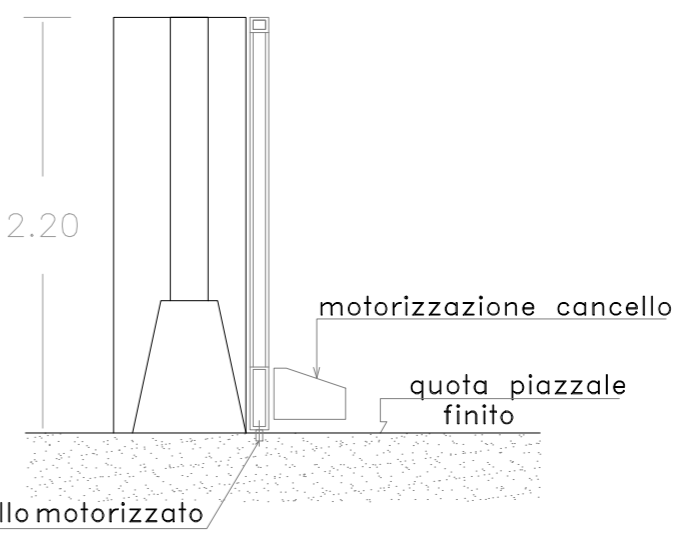
PIANTA



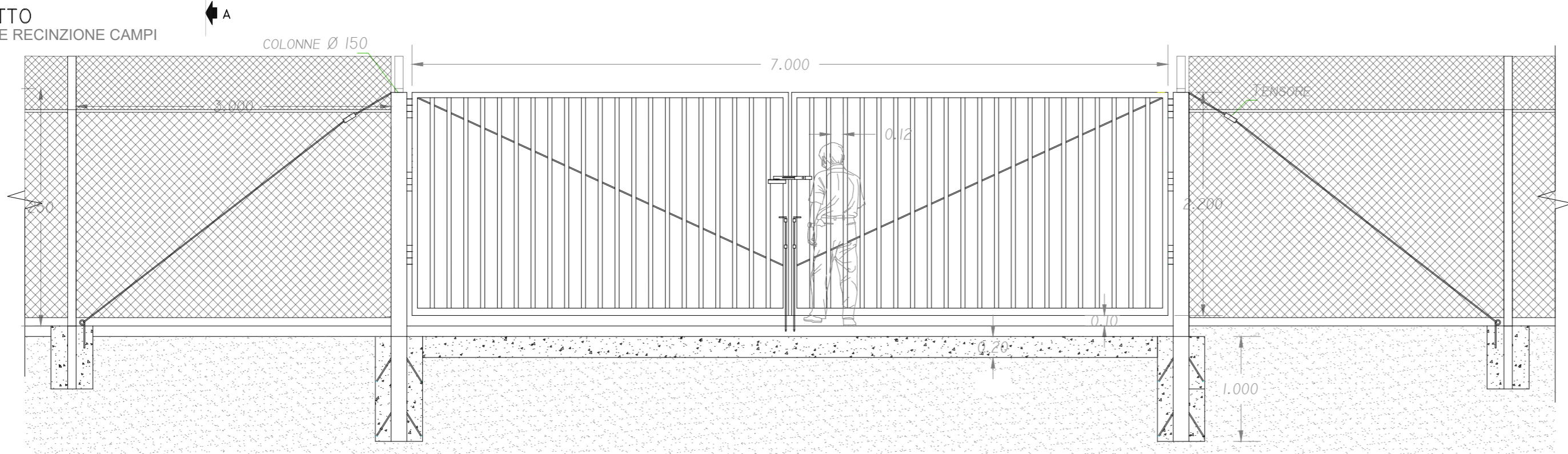
SEZIONE A-A



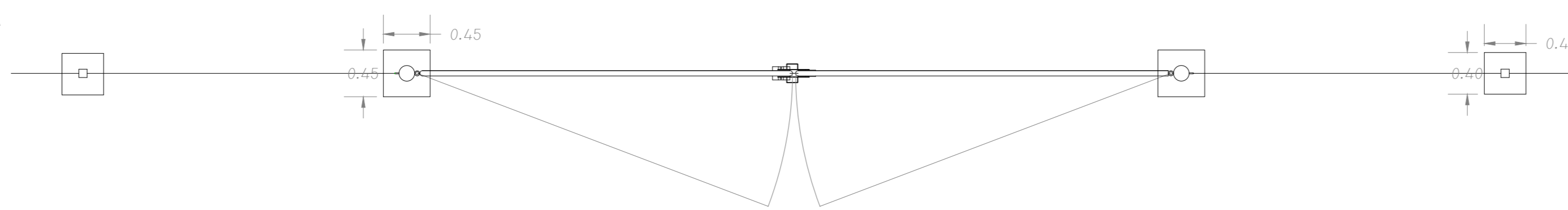
SEZIONE B-B



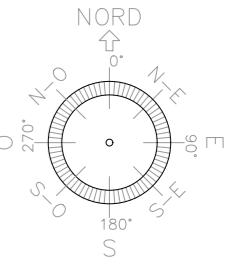
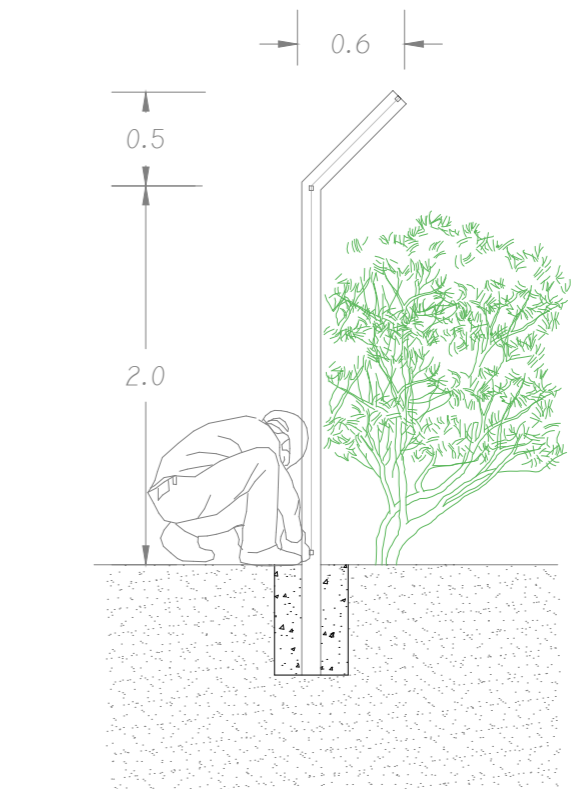
PROSPETTO  
CANCELLO E RECINZIONE CAMPI



PIANTA



SEZIONE A-A



COORDINATE:

CAMPI NORD: 40°47'06.661"N  
17°36'05.046"E  
CAMPI SUD: 40°40'79.429"N  
17°36'88.222"E

NOTE:

REV.	DATA	DESCRIZIONE:

REVISIONI:			
REDATTO:	VERIFICATO:	APPROVATO:	CLIENTE:

CLIENTE:  
**X-ELIO**  
X-ELIO TARAS S.R.L.  
Corso Vittorio Emanuele II n. 349 - 00186 ROMA  
Tel.+39 06.8412640 - Fax +39 06.8551726  
Partita IVA n° 16234011001

PROGETTISTA:  
architetture  
sostenibile  
viale Berlini, 95 - 00141 - Roma  
info@architetture.sostenibile.com



PROGETTO:  
**PROGETTO AGROVOLTAICO "TARANTO"**  
Realizzazione di un impianto Agrovoltico di potenza pari a  
61,75 MWp e relative opere di connessione alla RTN

LOCALITA': REGIONE PUGLIA, COMUNI DI TARANTO, FAGGIANO (TA),  
SAN GIORGIO IONICO (TA) E CAROSINO (TA)

TITOLO: **PARTICOLARI COSTRUTTIVI**  
Recinzione e ingressi

PRATICA N:	FORMATO:	N°DISEGNO:	FOGLIO:	REV:
	A2	AS_TAR_G.3.4.2		

DATA:	SCALA:
10/2022	1:40