

Committente



**X-ELIO TARAS S.R.L.**

Corso Vittorio Emanuele II, n. 349, 00186 Roma

Tel.+39 06.8412640 - Fax +39 06.8551726

partita iva 16234011001



Progettista:



AS S.r.l.: Viale Jonio 95 - 00141 Roma - [info@architetturasostenibile.com](mailto:info@architetturasostenibile.com)

# PROGETTO AGROVOLTAICO "TARANTO"

*Progetto per la realizzazione di un impianto Agrovoltaico di potenza pari a 61,75 MWp e relative opere di connessione alla RTN*

Località

**REGIONE PUGLIA – COMUNI DI TARANTO, SAN GIORGIO, FAGGIANO E CAROSINO**

Titolo

## STUDIO DI INSERIMENTO URBANISTICO

Data di produzione 21/11/2022	Revisione del .....	Codice elaborato <b>AS_TAR_V.14</b>
X-ELIO ITALIA S.r.l si riserva tutti i diritti su questo documento che non può essere riprodotto neppure parzialmente senza la sua autorizzazione scritta.	Revisione del .....	
Timbro e firma Autore	Timbro e firma Responsabile AS  Arch. Giuseppe Todisco 	Timbro e firma Xelio

## Indice

PREMESSA ..... 3

### DESCRIZIONE GENERALE

1.1 DESCRIZIONE GENERALE DELL'AREA..... 3

1.2 INQUADRAMENTO URBANISTICO ..... 5

## PREMESSA

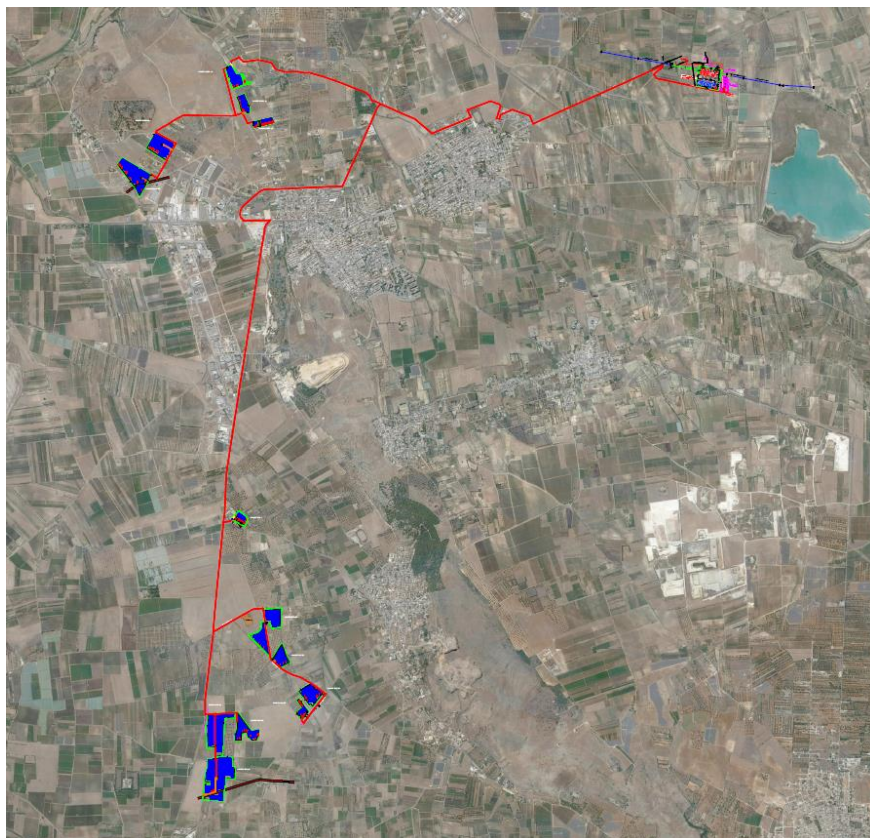
Il presente studio urbanistico riguarda la proposta progettuale avanzata dalla Società X-Elio Taras S.r.l., finalizzata alla realizzazione e messa in esercizio di un impianto fotovoltaico per la produzione industriale di energia elettrica di Potenza pari a  $P= 61,75$  MW, all'interno dei territori di Taranto, San Giorgio Jonico, Faggiano e Carosino, nonché delle relative opere e di infrastrutture accessorie, necessarie al collegamento alla Rete di Trasmissione Nazionale (RTN).

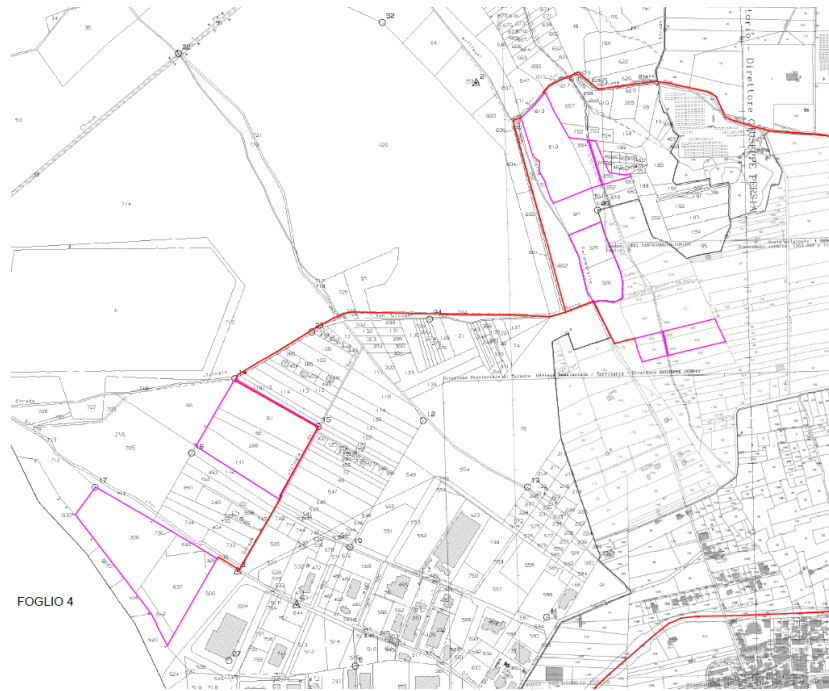
La società richiedente è la stessa X-ELIO TARAS S.R.L. con sede in Corso Vittorio Emanuele II n. 349 - 00186 ROMA Tel.+39 06.8412640 - Fax +39 06.8551726 con Partita IVA n° 16234011001- Società sottoposta a direzione e controllo di X-ELIO Energy, S.L.

## DESCRIZIONE GENERALE

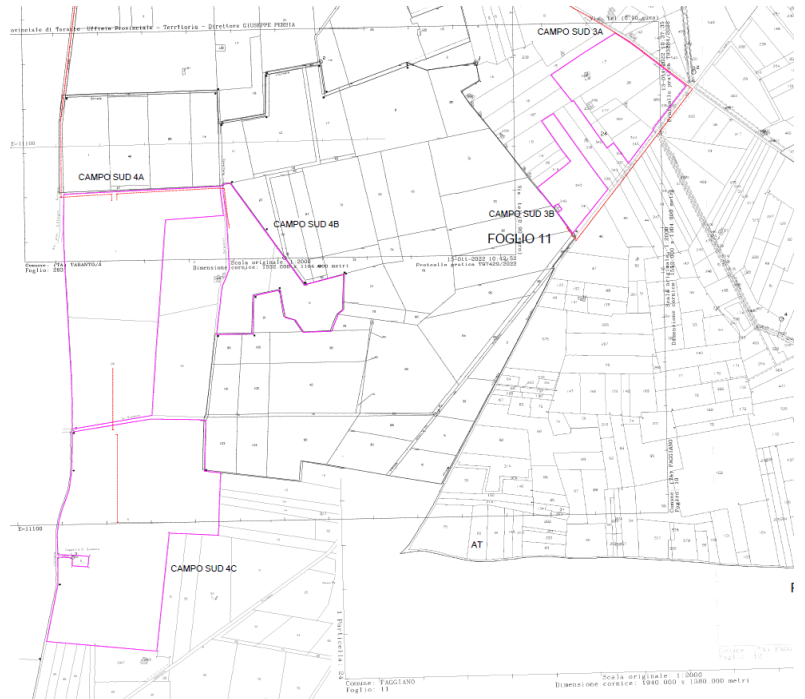
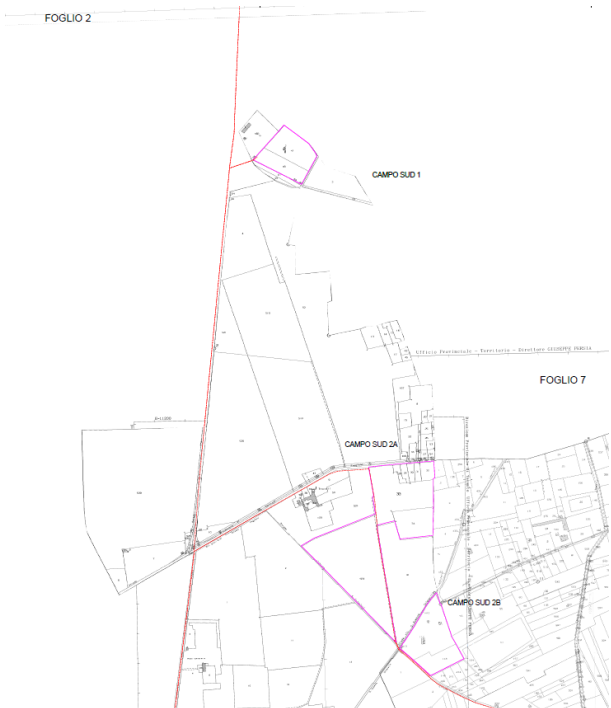
### 1.1 DESCRIZIONE GENERALE DELL'AREA

L'impianto agrovoltaico, denominato "Taranto", coprirà una superficie complessiva di 69,58 ha.





Catastrale delle aree di impianto – Campi Nord



Catastrale delle aree di impianto – Campi Sud

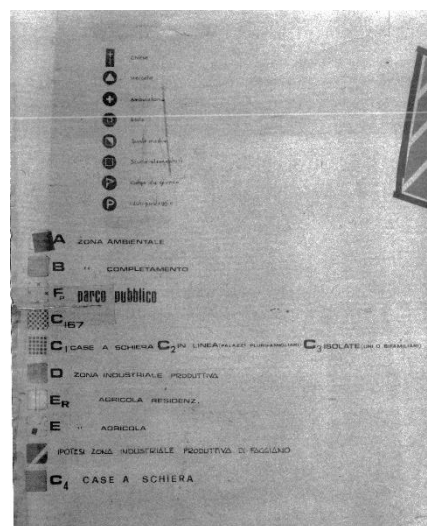
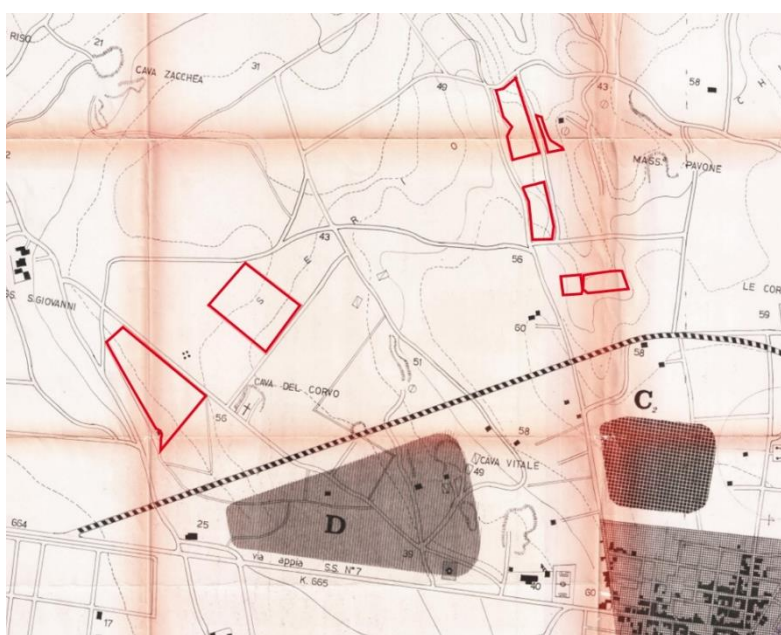
I dati catastali relativi ai suoli ricadenti nei singoli lotti sono riportati nell'elaborato Esproprio+Disponibilità AS\_TAR\_A5.

## 1.2 INQUADRAMENTO URBANISTICO

### 1.3 Strumenti Urbanistici Vigenti

Al fine di disporre di un quadro completo della pianificazione urbanistica vigente dei Comuni di San Giorgio Ionico, Taranto e Foggiano, si riportano di seguito l'elenco degli strumenti urbanistici generali e/o attuativi vigenti:

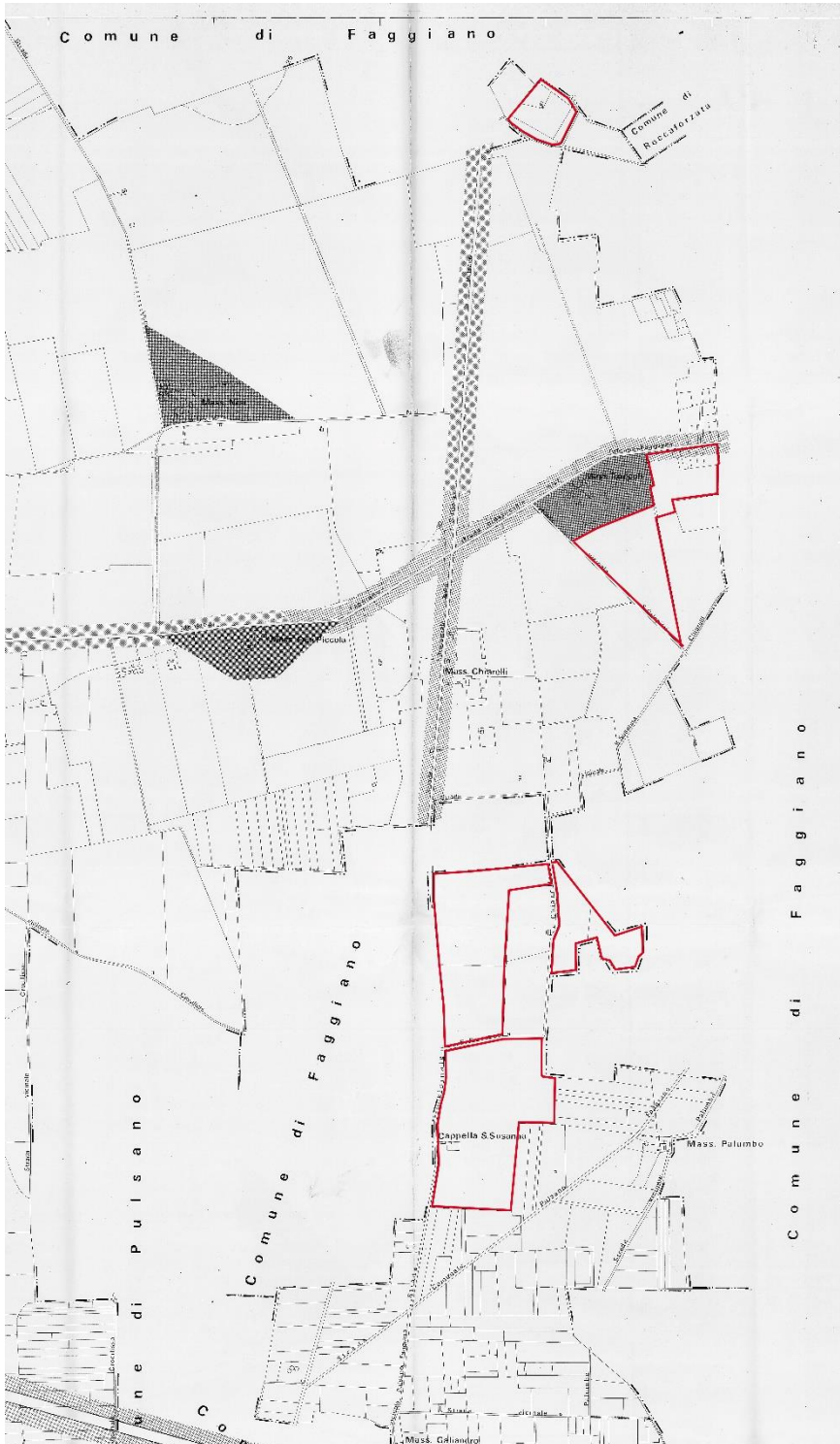
#### PDF SAN GIORGIO IONICO VIGENTE – CAMPI NORD



PRG redatto nel 1967



PRG redatto nel 1981



L e g g e n d a	
1	AREE PROTETTE
2	AREE PROTETTE
3	AREE PROTETTE
4	AREE PROTETTE
5	AREE PROTETTE
6	AREE PROTETTE
7	AREE PROTETTE
8	AREE PROTETTE
9	AREE PROTETTE
10	AREE PROTETTE
11	AREE PROTETTE
12	AREE PROTETTE
13	AREE PROTETTE
14	AREE PROTETTE
15	AREE PROTETTE
16	AREE PROTETTE
17	AREE PROTETTE
18	AREE PROTETTE
19	AREE PROTETTE
20	AREE PROTETTE
21	AREE PROTETTE
22	AREE PROTETTE
23	AREE PROTETTE
24	AREE PROTETTE
25	AREE PROTETTE
26	AREE PROTETTE
27	AREE PROTETTE
28	AREE PROTETTE
29	AREE PROTETTE
30	AREE PROTETTE
31	AREE PROTETTE
32	AREE PROTETTE
33	AREE PROTETTE
34	AREE PROTETTE
35	AREE PROTETTE
36	AREE PROTETTE
37	AREE PROTETTE
38	AREE PROTETTE
39	AREE PROTETTE
40	AREE PROTETTE
41	AREE PROTETTE
42	AREE PROTETTE
43	AREE PROTETTE
44	AREE PROTETTE
45	AREE PROTETTE
46	AREE PROTETTE
47	AREE PROTETTE
48	AREE PROTETTE
49	AREE PROTETTE
50	AREE PROTETTE
51	AREE PROTETTE
52	AREE PROTETTE
53	AREE PROTETTE
54	AREE PROTETTE
55	AREE PROTETTE
56	AREE PROTETTE
57	AREE PROTETTE
58	AREE PROTETTE
59	AREE PROTETTE
60	AREE PROTETTE
61	AREE PROTETTE
62	AREE PROTETTE
63	AREE PROTETTE
64	AREE PROTETTE
65	AREE PROTETTE
66	AREE PROTETTE
67	AREE PROTETTE
68	AREE PROTETTE
69	AREE PROTETTE
70	AREE PROTETTE
71	AREE PROTETTE
72	AREE PROTETTE
73	AREE PROTETTE
74	AREE PROTETTE
75	AREE PROTETTE
76	AREE PROTETTE
77	AREE PROTETTE
78	AREE PROTETTE
79	AREE PROTETTE
80	AREE PROTETTE
81	AREE PROTETTE
82	AREE PROTETTE
83	AREE PROTETTE
84	AREE PROTETTE
85	AREE PROTETTE
86	AREE PROTETTE
87	AREE PROTETTE
88	AREE PROTETTE
89	AREE PROTETTE
90	AREE PROTETTE
91	AREE PROTETTE
92	AREE PROTETTE
93	AREE PROTETTE
94	AREE PROTETTE
95	AREE PROTETTE
96	AREE PROTETTE
97	AREE PROTETTE
98	AREE PROTETTE
99	AREE PROTETTE
100	AREE PROTETTE

PRG TARANTO VIGENTE –  
 CAMPI SUD 1-2A – 4

A5. ZONA DI VERDE AGRICOLA DI TIPO B  
 (regolato dal D.M. 2 Aprile 1968).

## LEGENDA



PRG FAGGIANO VIGENTE– CAMPI SUD 2B – 3

	CONFINI COMUNALI
	LIMITE NON EDIFICABILE ZONA DEPURATORE (OSSERVAZIONE N° 1)
	LIMITE ZONA E –NUOVE COSTRUZIONI–EDIFICI RURALI AD USO ABITATIVO: ART. 2.12 N.T.A. (OSSERVAZIONE N° 1)
	LINEA ALTA TENSIONE ENEL
	VIABILITA' PRINCIPALE ESIST. DA POTENZIARE
	VIABILITA' SECONDARIA ESIST. DA POTENZIARE
	VIABILITA' PRINCIPALE DI PROGETTO
	STRADA REGIONALE ..... PROGETTO
	ZONA A : CENTRO STORICO-AMBIENTALE
	ZONA B <sub>1</sub> -B <sub>2</sub> : AREE DI COMPLETAMENTO EDILIZIO
	ZONA B <sub>3</sub> -B <sub>4</sub> : AREE DI COMPLETAMENTO OGGETTO DI PIANI PARTICOLAREGGIATI VIGENTI
	ZONA B <sub>5</sub> -B <sub>6</sub> : AREE DI RISTRUTTURAZIONE URBANISTICO EDILIZIA
	ZONA B <sub>7</sub> : AREE DI RISTRUTTURAZIONE URBANISTICA
	ZONA C <sub>1</sub> ...C <sub>3</sub> : AREE DI ESPANSIONE
	ZONA C <sub>4</sub> : AREA TURISTICO-RESIDENZIALE
	ZONA D <sub>1</sub> : AREE PER INSEDIAMENTI INDUSTRIALI ESISTENTI (OSSERVAZIONE N° 20 PUNTI 1 e 2)
	ZONA D <sub>2</sub> : AMPLIAMENTO AREA PER INSEDIAMENTI INDUSTRIALI (OSSERVAZIONE N° 2)
	ZONA D <sub>3</sub> : AREE DI AMPLIAMENTO PER INSEDIAMENTI INDUSTRIALI
	ZONA D <sub>4</sub> : AREE PER INSEDIAMENTI DI PICCOLE AZIENDE A CARATTERE ARTIGIANALE E COMMERCIALE
	: INTERVENTI SU COSTRUZIONI DA SOTTOPORRE A TUTELA (OSSERVAZIONE N° 1)
	ZONA E <sub>1</sub> : AREE DESTINATE ALL'AGRITURISMO
	ZONA E <sub>2</sub> : INSEDIAMENTI AGRICOLI CON INDICE DIFFERENZIATO
	ZONA E <sub>3</sub> : AREE AGRICOLE DI RECUPERO URBANISTICO
	ZONA F <sub>1</sub> ...F <sub>4</sub> : AREE DI INTERESSE COMUNE
	ZONA P : PARCO ATTEZZATO INTERCOMUNALE
	VINCOLO IDROGEOLOGICO
	AREE DI RECUPERO AMBIENTALE (CAVE DISMESSE, DOSSO COLLINARE)
	AREE DI RISPETTO STRADALE
	ZONA ARCHEOLOGICA INDUSTRIALE TOTALE (OSSERVAZIONE N° 1)
	ZONA ARCHEOLOGICA INDUSTRIALE PARZIALE (OSSERVAZIONE N° 1)

**L'impianto, ricadente completamente in ZONA AGRICOLA al difuori dei Vincoli Paesaggistici, Archeologici ed Ambientali tiene conto delle prescrizioni come meglio riportato nelle relazioni specialistiche allegate al progetto.**