

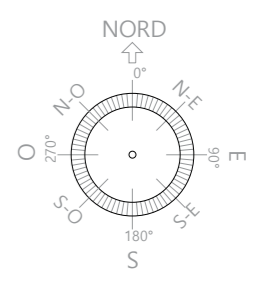
CAMPO NORD 1A
TOT. C_NORD 1A = MW 3,60

CAMPO NORD 1B
TOT. C_NORD 1B = MW 1,87

CAMPO NORD 1C
TOT. C_NORD 1C = MW 1,27

CAMPO NORD 2A
TOT. C_NORD 2A = MW 5,86

CAMPO NORD 2B
TOT. C_NORD 2B = MW 6,74

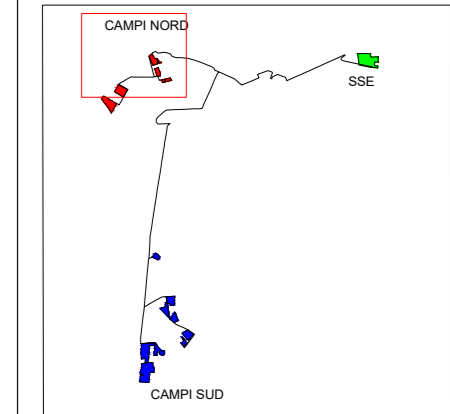


COORDINATE:

CAMPI NORD:	1A	17°22'30.28"N
	17°22'3.00"E	
1B	17°22'05.74"E	
1C	17°22'15.19"E	
2A	17°22'5.04"N	
2B	17°21'24.08"E	
2B	17°21'11.08"E	
CAMPI SUD:		
1	17°25'44.54"N	
	17°21'57.42"E	
2A	17°22'8.45"E	
2B	17°22'16.67"E	
3A	17°22'32.22"E	
3B	17°22'26.71"E	
4A	17°21'43.65"E	
4B	17°21'56.35"E	
4C	17°21'43.70"E	

LEGENDA:

- ELETTRODOTTO
- RECINZIONE
- AREA IN DISPONIBILITA' GIURIDICA
- VIABILITA' INTERNA
- TRACKER
- CABINA
- CABINA DI CONSEGNA
- CONTROL ROOM
- FASCIA ULIVETATA



REV.	DATA:	DESCRIZIONE:

REVISIONI:

REDATTO:	VERIFICATO:	APPROVATO:	CLIENTE:

CLIENTE:

X-ELIO

X-ELIO TARAS S.R.L.
 Corso Vittorio Emanuele II n. 349 - 00186 ROMA
 Tel. +39 06 8412640 - Fax +39 06 8551726
 Partita IVA n° 16234011001

PROGETTISTA:

architettura sostenibile
 Viale Jorio, 95 - 00141 - Roma
 info@architetturasostenibile.com

PROGETTO:

PROGETTO AGROVOLTAICO "TARANTO"
 Realizzazione di un impianto Agrovoltaico di potenza pari a 61,75 MWp e relative opere di connessione alla RTN

LOCALITA': REGIONE PUGLIA, COMUNI DI TARANTO, FAGGIANO (TA), SAN GIORGIO IONICO (TA) E CAROSINO (TA)

TITOLO: OPERE DI MITIGAZIONE VISIVA CAMPI NORD

PRATICA N:	FORMATO:	N°DISEGNO:	FOGLIO:	REV:
	A2	AS_TAR_OMV		
DATA:	SCALA:			
11/2022	1:4.000			