

CAMPO SUD 1
TOT. C_SUD 1 = MW 1,19

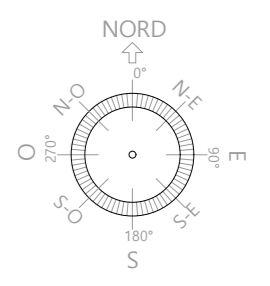
CAMPO SUD 2A
TOT. C_SUD 2A = MW 7,46

CAMPO SUD 2B
TOT. C_SUD 2B = MW 2,67

CAVI SUD 1A

CASALE

CAVI SUD 1B

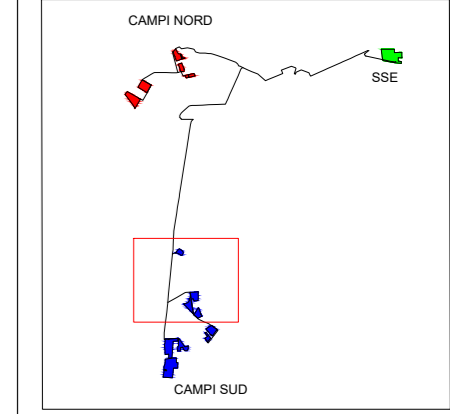


COORDINATE:

CAMPI NORD:	1A	17°22'3.00"E
	1B	17°22'05.74"E
	1C	17°22'15.19"E
	2A	17°21'24.08"E
	2B	17°21'11.08"E

CAMPI SUD:	1	17°22'8.45"E
	2A	17°22'16.67"E
	2B	17°22'32.22"E
	3A	17°22'26.71"E
	3B	17°22'26.71"E
	4A	17°21'43.65"E
	4B	17°21'56.35"E
	4C	17°21'43.70"E

- LEGENDA:
- ELETTRODOTTO
 - RECINZIONE
 - AREA IN DISPONIBILITA' GIURIDICA
 - VIABILITA' INTERNA
 - TRACKER
 - CABINA
 - CABINA DI CONSEGNA
 - CONTROL ROOM
 - FASCIA ULIVETATA



REV.	DATA:	DESCRIZIONE:

REVISIONI:	REDDATTO:	VERIFICATO:	APPROVATO:	CLIENTE:

CLIENTE:

X-ELIO

X-ELIO TARAS S.R.L.
 Corso Vittorio Emanuele II n. 349 - 00186 ROMA
 Tel. +39 06 8412640 - Fax +39 06 8551726
 Partita IVA n° 16234011001

PROGETTISTA:

architettura sostenibile
 Viale Jorio, 95 - 00141 - Roma
 Tel. +39 06 8412640 - Fax +39 06 8551726
 Partita IVA n° 16234011001



PROGETTO:

PROGETTO AGROVOLTAICO "TARANTO"
 Realizzazione di un impianto Agrovoltico di potenza pari a 61,75 MWp e relative opere di connessione alla RTN

LOCALITA': REGIONE PUGLIA, COMUNI DI TARANTO, FAGGIANO (TA), SAN GIORGIO IONICO (TA) E CAROSINO (TA)

TITOLO: OPERE DI MITIGAZIONE VISIVA CAMPI SUD 1-2

PRATICA N:	FORMATO:	N°DISEGNO:	FOGLIO:	REV:
	A2	AS_TAR_OMVb		

DATA:	SCALA:
11/2022	1:5.000