



## Legenda

### 6.1.2 Componenti idrologiche

#### Beni paesaggistici

00\_Acque pubbliche\_linee  Area CAMPI NORD

00\_Fiumi e torrenti\_linee  Elettrodotta

00\_connesione RER\_linee 


 BP - Territori costieri (300m)

 BP -Territori contermini ai laghi (300m)

 00\_Acque pubbliche\_areali

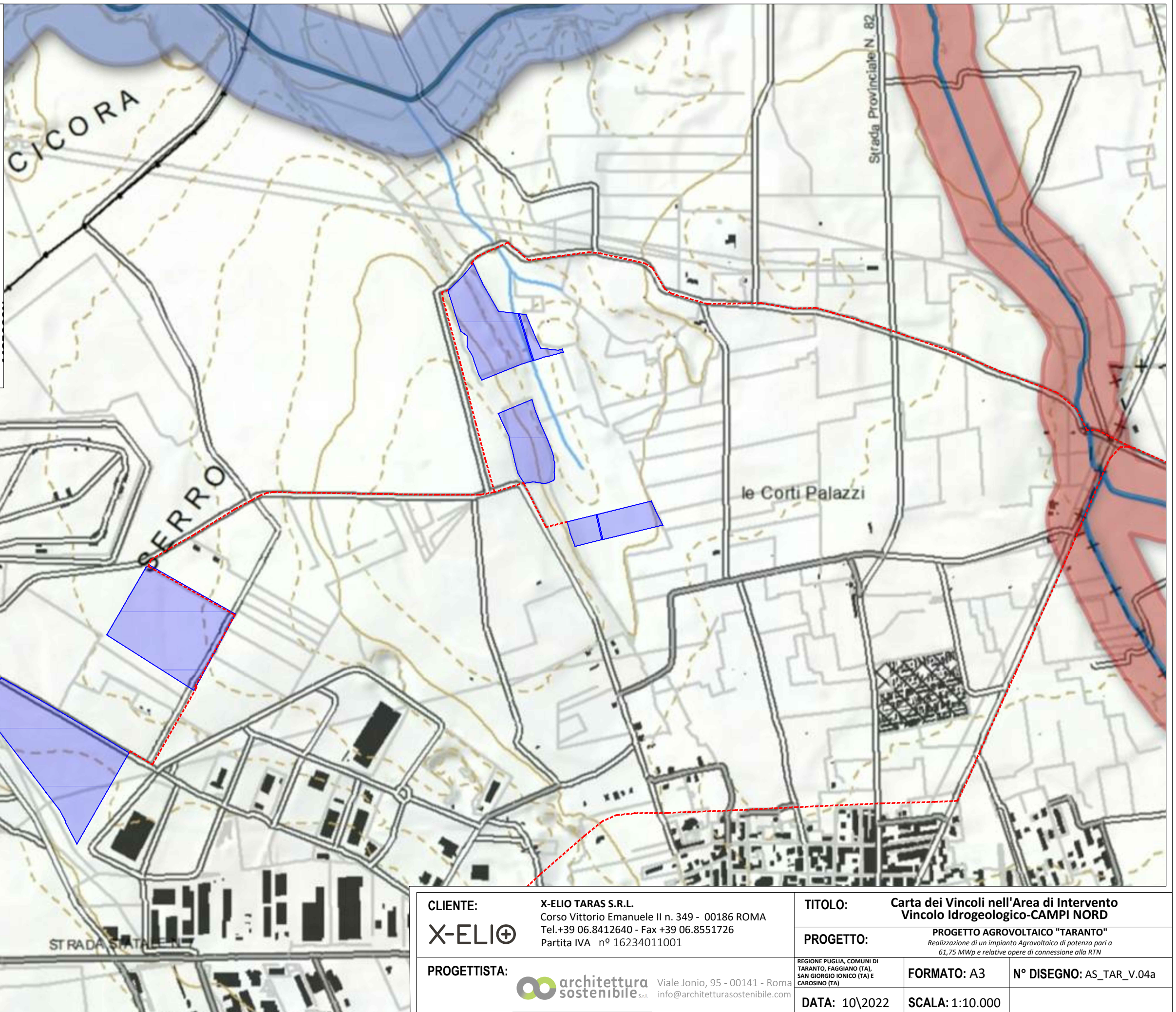
 BP - Fiumi-torrenti-corsi d'acqua acque pubbliche (1

#### Ulteriori contesti paesaggistici

 UCP - Reticolo idrografico di connessione della R.E

 UCP - Sorgenti (25m)

 UCP - Aree soggette a vincolo idrogeologico



**CLIENTE:** X-ELIO   
**X-ELIO** X-ELIO S.R.L.  
 Corso Vittorio Emanuele II n. 349 - 00186 ROMA  
 Tel. +39 06.8412640 - Fax +39 06.8551726  
 Partita IVA n° 16234011001

**PROGETTISTA:**  **architettura sostenibile** s.r.l.  
 Viale Jonio, 95 - 00141 - Roma  
 info@architetturasostenibile.com

**TITOLO:** Carta dei Vincoli nell'Area di Intervento Vincolo Idrogeologico-CAMPI NORD

**PROGETTO:** PROGETTO AGROVOLTAICO "TARANTO"  
 Realizzazione di un impianto Agrovoltaiico di potenza pari a 61,75 MWp e relative opere di connessione alla RTN

REGIONE PUGLIA, COMUNI DI TARANTO, FAGGIANO (TA), SAN GIORGIO IONICO (TA) E CAROSINO (TA)

**FORMATO:** A3

**N° DISEGNO:** AS\_TAR\_V.04a

**DATA:** 10\2022

**SCALA:** 1:10.000