



Legenda

- OASI DI PROTEZIONE**
- 1 - Tagliente Sup. 21 Ha
 - 2 - Gravina di Laterza Sup. 728 Ha
 - 3 - Ficchie Sup. 255 Ha
 - 4 - Bosco delle Pianelle Sup. 1367 Ha
 - 5 - Corno della Strega Sup. 1575 Ha
 - 6 - Bosco La Selva Sup. 309 Ha
 - 7 - Palude La vela Sup. 109 Ha
 - 8 - Gravina di Castellaneta Sup. 30,05 Ha

- ZONE DI RIPOPOLAMENTO E CATTURA**
- 9 - Bosco Cuturi Sup. 201 Ha
 - 10 - Bosco Santantuno Sup. 784 Ha
 - 11 - La Corvellara Sup. 471 Ha
 - 12 - C.da Sasolo Sup. 510 Ha
 - 13 - Loc. sopra La Foggia Sup. 585 Ha

- ZONE PER L'ADDESTRAMENTO CANI**
- 14 - Peronello Sup. 49,92 Ha
 - 15 - Masseria Pizzica Sup. 44 Ha
 - 16 - Salina Grande Sup. 23,25 Ha

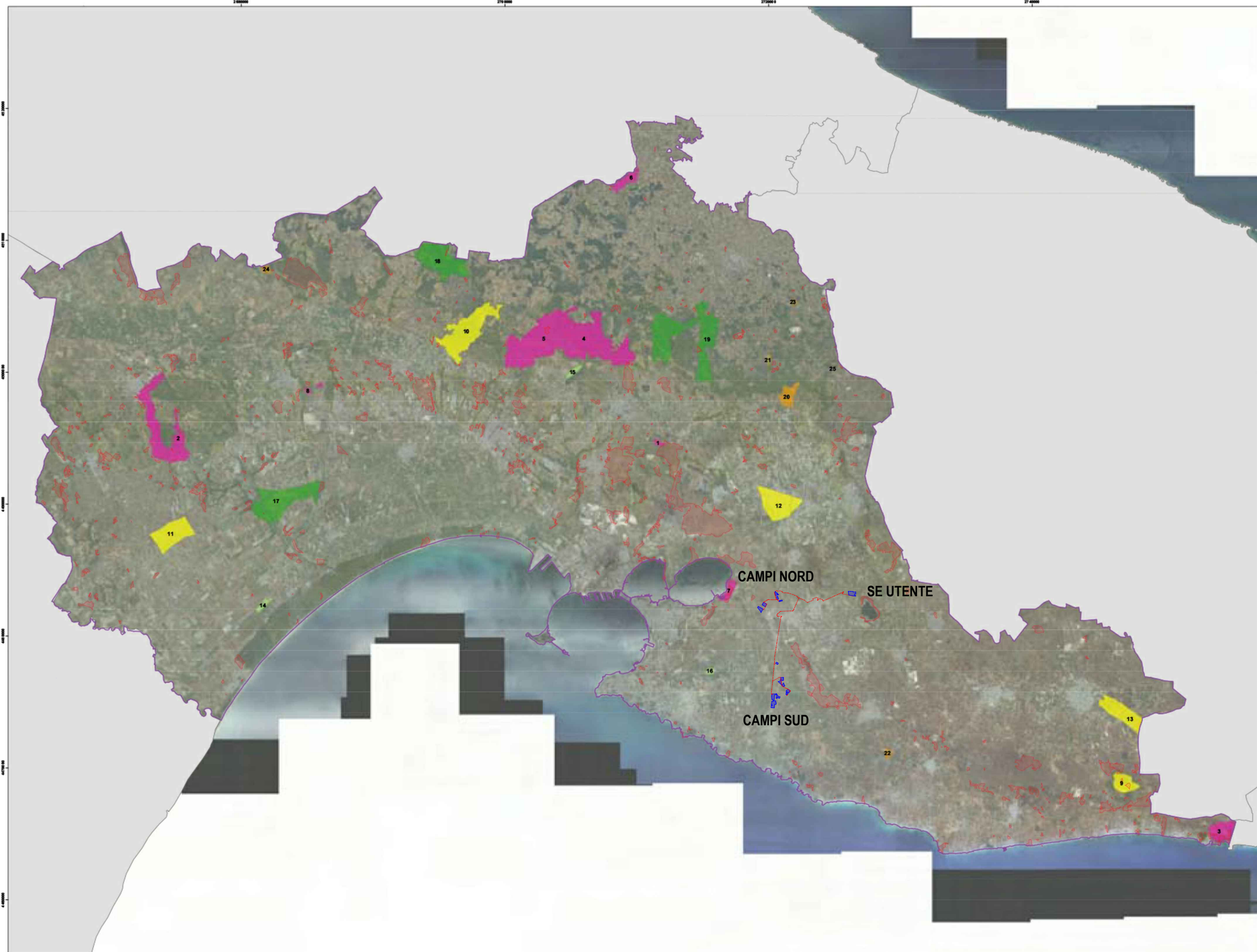
- AZIENDE FAUNISTICO-VENATORIE**
- 17 - San Mama Sup. 778 Ha
 - 18 - Masseria Colombo Sup. 648,23 Ha
 - 19 - San Paolo Sup. 1209,77 Ha

- FONDI CHIUSI**
- 20 - Masseria Monti del Duca Sup. 170 Ha
 - 21 - Masseria Scagno Sup. 13,19 Ha
 - 22 - C.da Casabianca Sup. 35,22 Ha
 - 23 - C.da Patrone Sup. 10,40 Ha
 - 24 - Bosco Maciglio Sup. 37,20 Ha
 - 25 - C.da Ruzzoli Sup. 4,00 Ha

- Finito e Boschi demaniali
- Area percorse dal fuoco (anni 2009-2016)
- Area Protette Regionali
- Limite ATC "Arco Jonico"
- Contorni comunali



- Area intervento
- Elettrodotto



CLIENTE: X-ELIO TARAS S.R.L.
 Corso Vittorio Emanuele II n. 349 - 00186 Roma
 Tel. +39 06.8412640 - Fax +39 06.8551726
 Partita IVA n° 16234011001

PROGETTISTA: X-ELIO ITALIA S.r.l. si riserva tutti i diritti su questo documento che non può essere riprodotto neppure parzialmente senza la sua autorizzazione scritta.
architettura sostenibile s.r.l.
 Viale Jonio, 95 - 00141 - Roma
 info@architetturasostenibile.com

TITOLO: Carta dei Vincoli nell'Area di intervento Aree percorse dal fuoco
PROGETTO: PROGETTO AGROVOLTAICO "TARANTO"
 Realizzazione di un impianto Agrovoltaiico di potenza pari a 61,75 MWp e relative opere di connessione alla RTN

REGIONE PUGLIA, COMUNI DI TARANTO, FAGGIANO (TA), SAN GIORGIO IONICO (TA) E CAROSINO (TA)
DATA: 02/2023
REV.:

FORMATO: A3
SCALA: 1:300.000

N° DISEGNO: AS_TAR_V.15