

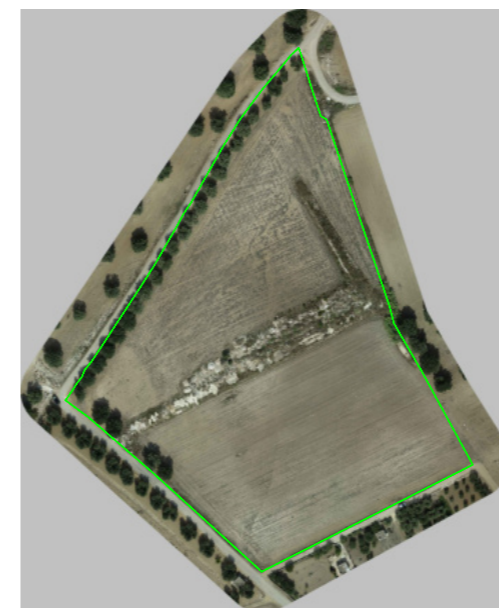
CAMPO SUD 1



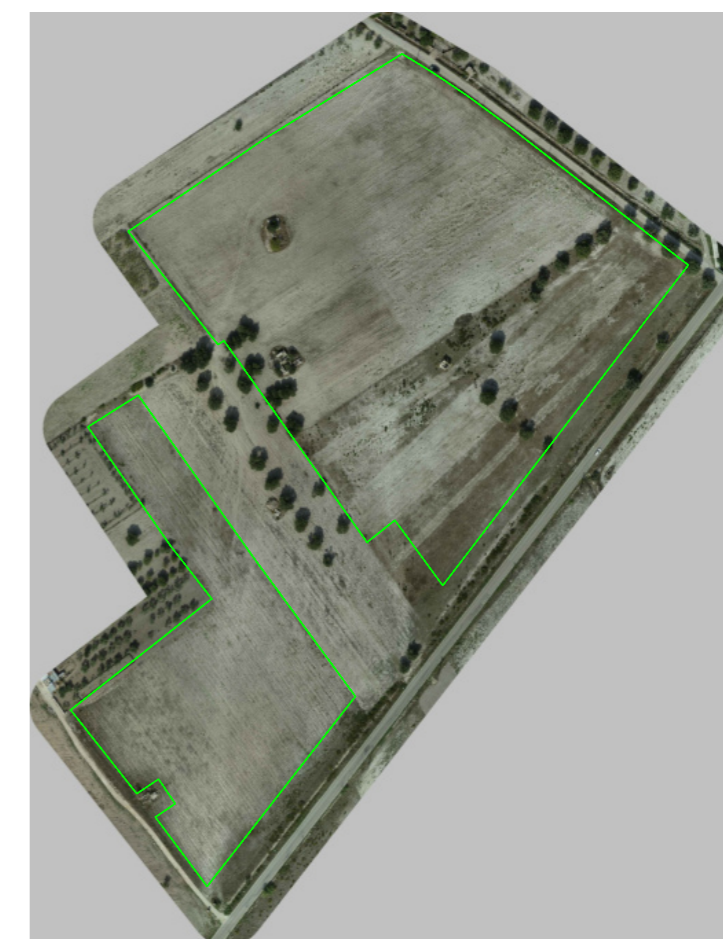
CAMPO SUD 2A



CAMPO SUD 2B



CAMPO SUD 3A - CAMPO SUD 3B



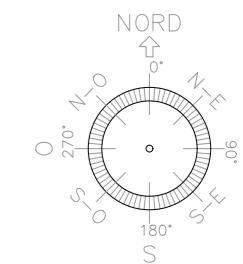
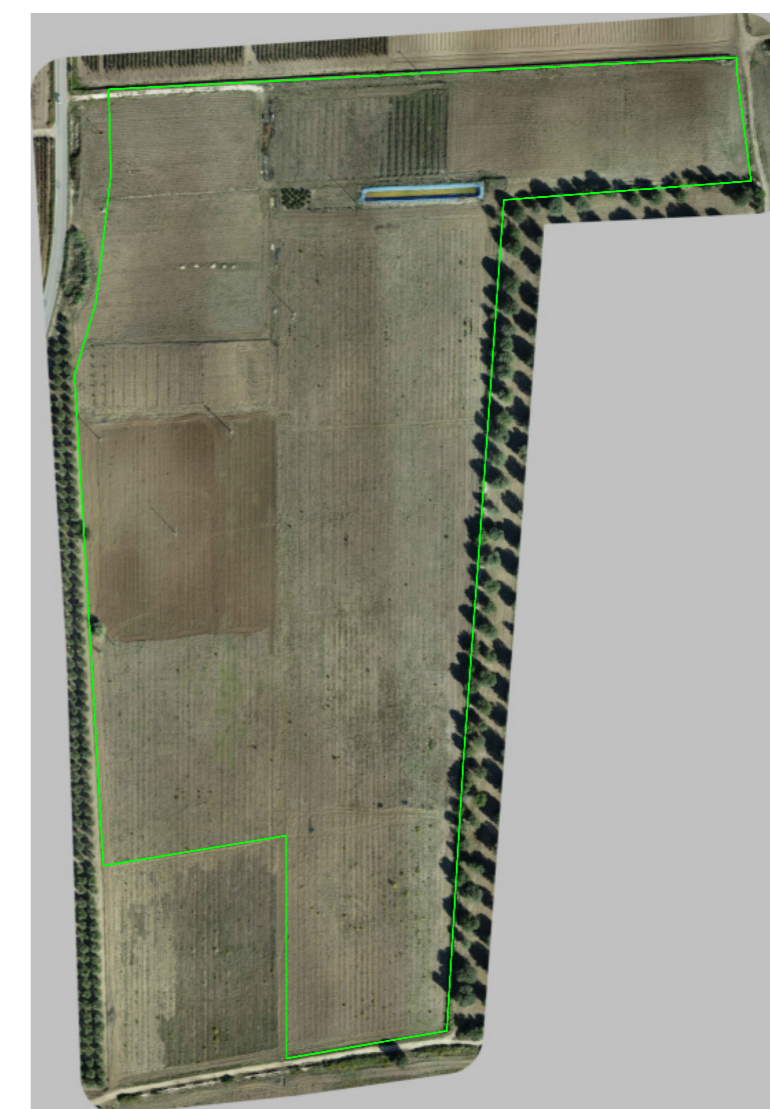
CAMPO SUD 4A



CAMPO SUD 4B

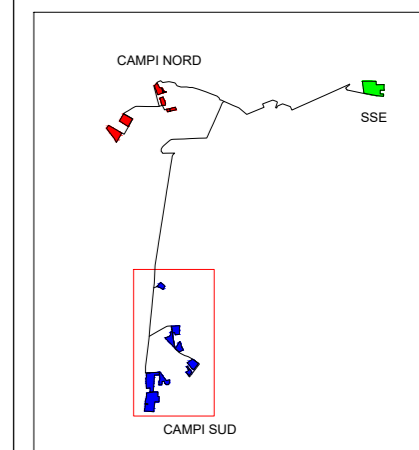


CAMPO SUD 4C



COORDINATE:

CAMPI NORD:	1A	40°28'30.28"N
		17°22'3.00"E
	1B	40°28'20.28"N
		17°22'05.74"E
	1C	40°28'12.89"N
		17°22'15.19"E
	2A	40°28'5.04"N
		17°21'24.08"E
	2B	40°27'53.70"N
		17°21'11.08"E
CAMPI SUD:	1	40°25'44.54"N
		17°21'57.42"E
	2A	40°24'58.11"N
		17°22'8.45"E
	2B	40°24'48.23"N
		17°22'16.67"E
	3A	40°24'33.78"N
		17°22'32.22"E
	3B	40°24'27.17"N
		17°22'26.71"E
	4A	40°24'21.50"N
		17°21'43.65"E
	4B	40°24'22.29"N
		17°21'56.35"E
	4C	40°24'4.49"N
		17°21'43.70"E



REV. DATA: DESCRIZIONE:

REV.	DATA:	DESCRIZIONE:

REVISIONI:

REDATTO: VERIFICATO: APPROVATO: CLIENTE:

CLIENTE:



X-ELIO TARAS S.R.L.
Corso Vittorio Emanuele II n. 349 - 00186 ROMA
Tel. +39 06.8412640 - Fax +39 06.8551726
Partita IVA n° 16234011001

PROGETTISTA: architettura sostenibile - Viale Salaria, 95 - 00141 - Roma - info@architetturasostenibile.com

PROGETTO:

PROGETTO AGROVOLTAICO "TARANTO"

Realizzazione di un impianto Agrovoltaiico di potenza pari a 61,75 MWp e relative opere di connessione alla RTN

LOCALITA': REGIONE PUGLIA, COMUNI DI TARANTO, FAGGIANO (TA), SAN GIORGIO IONICO (TA) E PULSANO (TA)

TITOLO: **RILIEVO PLANOALTIMETRICO CAMPI SUD**

PRATICA N: **A2** FORMATO: **AS_TAR_V.18b** FOGLIO: REV:

DATA: **11/2022** SCALA: **1:4.000**

11/2022 1:4.000