

# Fotoinserimenti dell'impianto

Progetto definitivo

Impianto agrivoltaico "F-CHORI"

Comune di Lentini (SR)

Località "Pezza Grande"

N. REV.	DESCRIZIONE	ELABORATO	CONTROLLATO	APPROVATO	
a	Prima emissione	Capital Engineering	Chorisia Solis	Coolbine	IT/FTV/F-CHORI/PDF/C/RT/026-a 27/01/2023 Giarre (CT) Via San Giuseppe, 3T chorisia.solis@pec.it

Ing. Vincenzo Massaro  
  
DEGLI INGEGNERI DELLA PROVINCIA DI CATANIA  
VINCENZO MASSARO  
N. 6219  
Sez. A

Ing. Salvatore Li Vigni  
  
DEGLI INGEGNERI DELLA PROVINCIA DI CATANIA  
SALVATORE LI VIGNI  
N. 6848  
Sez. A



Progetto di



su incarico di



Capital Engineering S.n.c.  
Via Trinacria, 52 - 90144 - Palermo  
info@capitalengineering.it

Coolbine S.r.l.  
Via Trinacria, 52 - 90144 - Palermo  
progettazione@coolbine.it



Sommario

1. Analisi ante e post operam della visibilità .....3

## 1. Analisi ante e post operam della visibilità

Il presente elaborato confronta, tramite rappresentazione fotografica, la visibilità ante e post operam da beni di interesse storico, archeologico e paesaggistico, e da viabilità panoramiche e storiche da cui il sistema agrivoltaico F-Chori potrebbe potenzialmente essere visibile. Tali punti di vista strategici sono stati valutati a valle di una approfondita analisi degli impatti sulle componenti paesaggio e territorio, sovrapponendo la carta della visibilità dell'impianto agrivoltaico F-Chori alle carte dei Componenti del Paesaggio dei Piani Paesaggistici interessati dalle opere in progetto (si vedano la seguente figura e l'elaborato di progetto "Analisi degli impatti cumulativi").

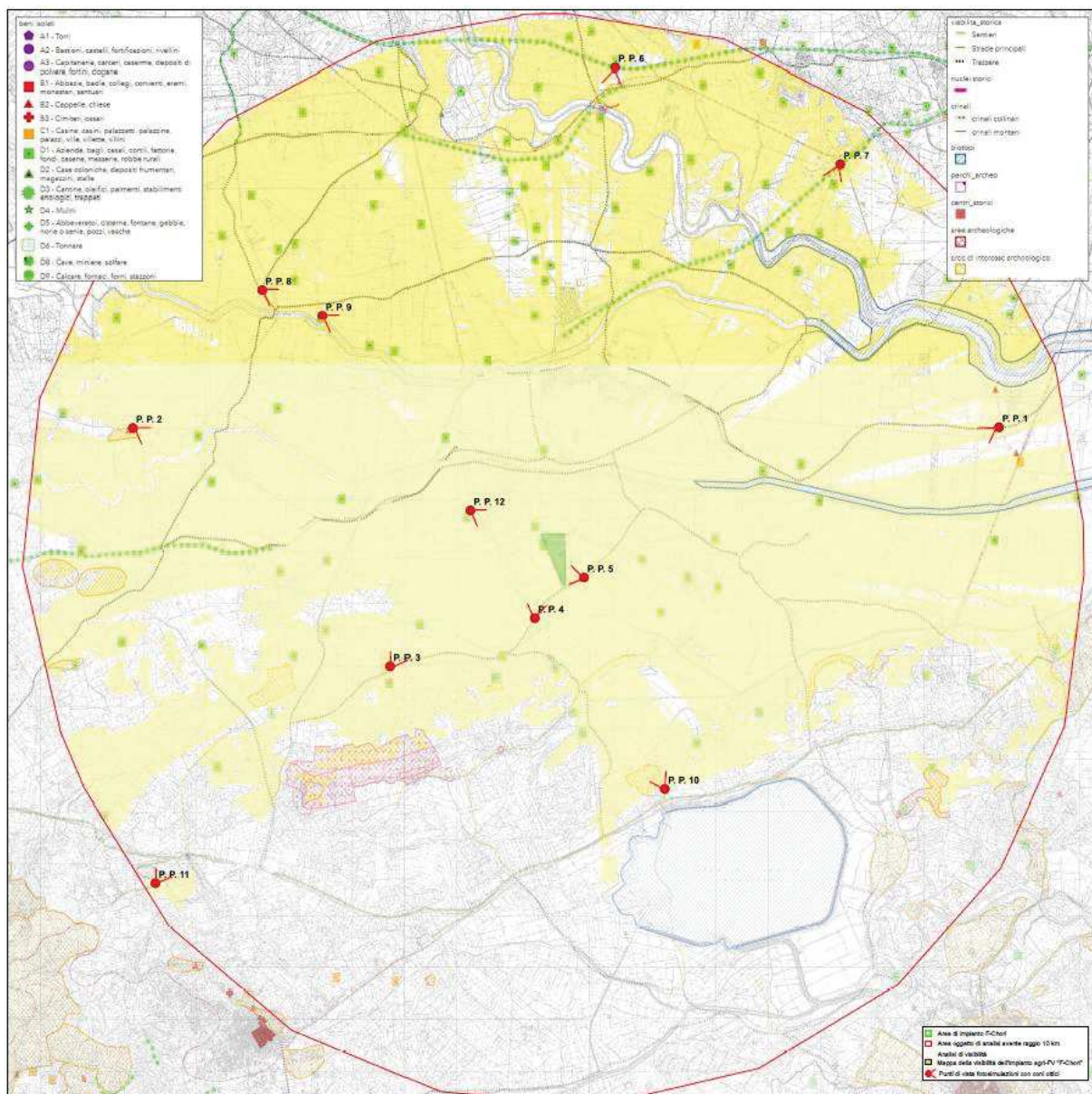


Figura 1 – Mappa della visibilità, punti di importanza paesaggistica e punti di vista per fotosimulazioni

Dall'analisi sopra citata e dalle foto scattate dai punti dove potenzialmente l'impianto è visibile si evince con chiarezza che l'impianto è praticamente invisibile o poco visibile dai punti panoramici individuati come sopra descritto e da gran parte del territorio circostante ,ed è teoricamente visibile solo dalle modeste estensioni delle aree che si innalzano a quote superiori alla piana in cui sarà realizzato.

Di seguito si mostrano le fotografie rappresentanti lo stato attuale dei luoghi, ed i fotoinserimenti descriventi lo stato post operam.



Punto di presa 1

Ante operam



Post operam





Punto di presa 2

Ante operam



Post operam





Punto di presa 3

Ante operam



Post operam





Punto di presa 4

Ante operam



Post operam





Punto di presa 5

Ante operam



Post operam



Punto di presa 6

Ante operam



Post operam





Punto di presa 7

Ante operam



Post operam

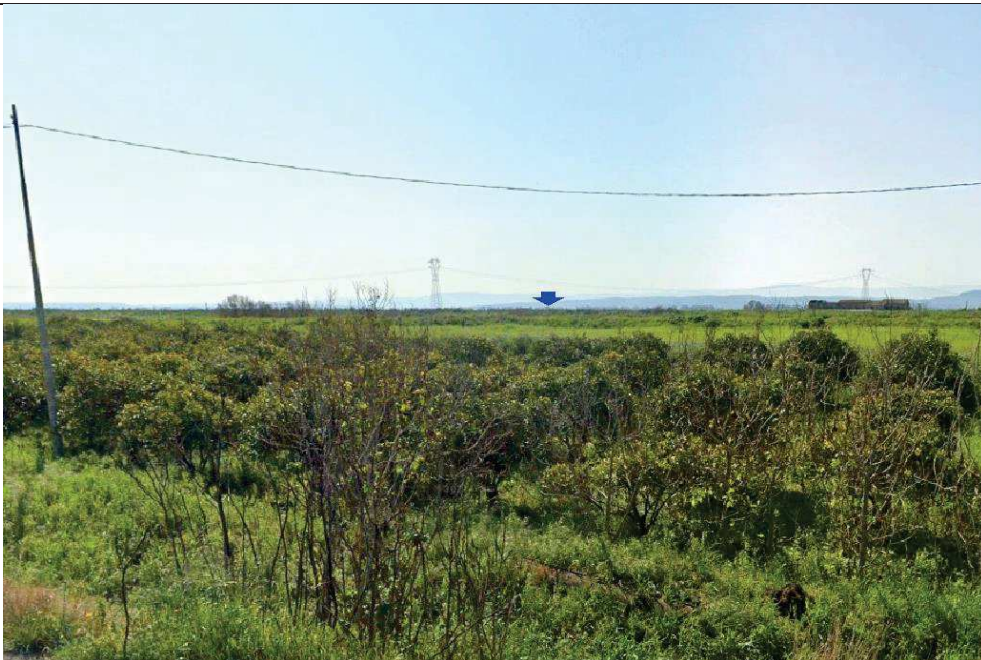


Punto di presa 8

Ante operam



Post operam





Punto di presa 9

Ante operam



Post operam





Punto di presa 10

Ante operam



Post operam





Punto di presa 11

Ante operam



Post operam



Punto di presa 12

Ante operam



Post operam

