

Regione: Sicilia  
 Provincia: Siracusa  
 Comune: Lentini  
 Localita': Pezza Grande

**Impianto Agrivoltaico F-CHORI**  
 Progetto definitivo

Titolo: **PIANO DELLA QUALITA' DELL'ARIA**

CODICE ELABORATO GRAFICO

**IT / FTV / F-CHORI / PDF / A / CDV/ 146 - a**

Visti / Timbri:



Note:

REVISIONI

Data	Rev.	Descrizione revisioni	Elaborato:	Controllato:	Approvato:
27/01/2023	a	Prima emissione	Capital Engineering	Chorisia Solis	Coolbine



CHORISIA SOLIS SRL  
 I - 95014 - Giarre (CT) Via San Giuseppe, 3  
 chorisia.solis@pec.it

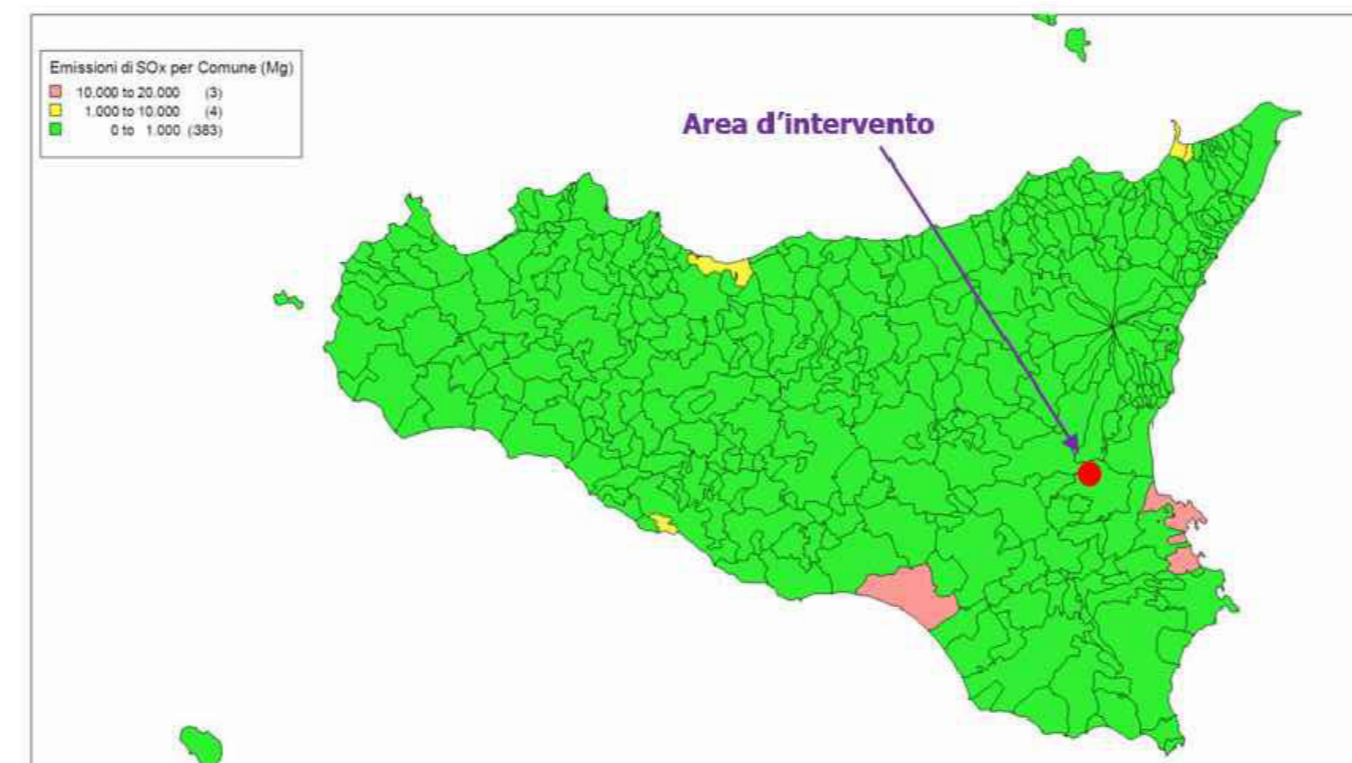
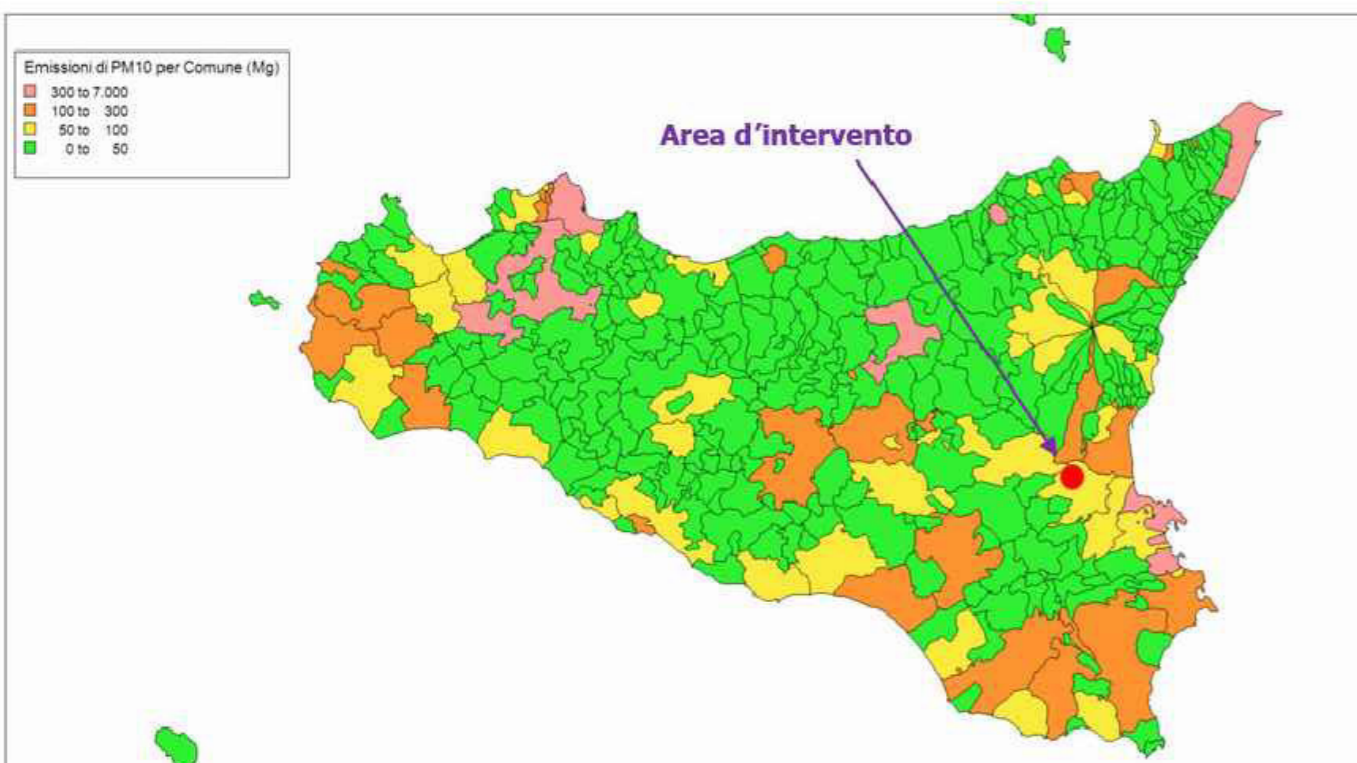
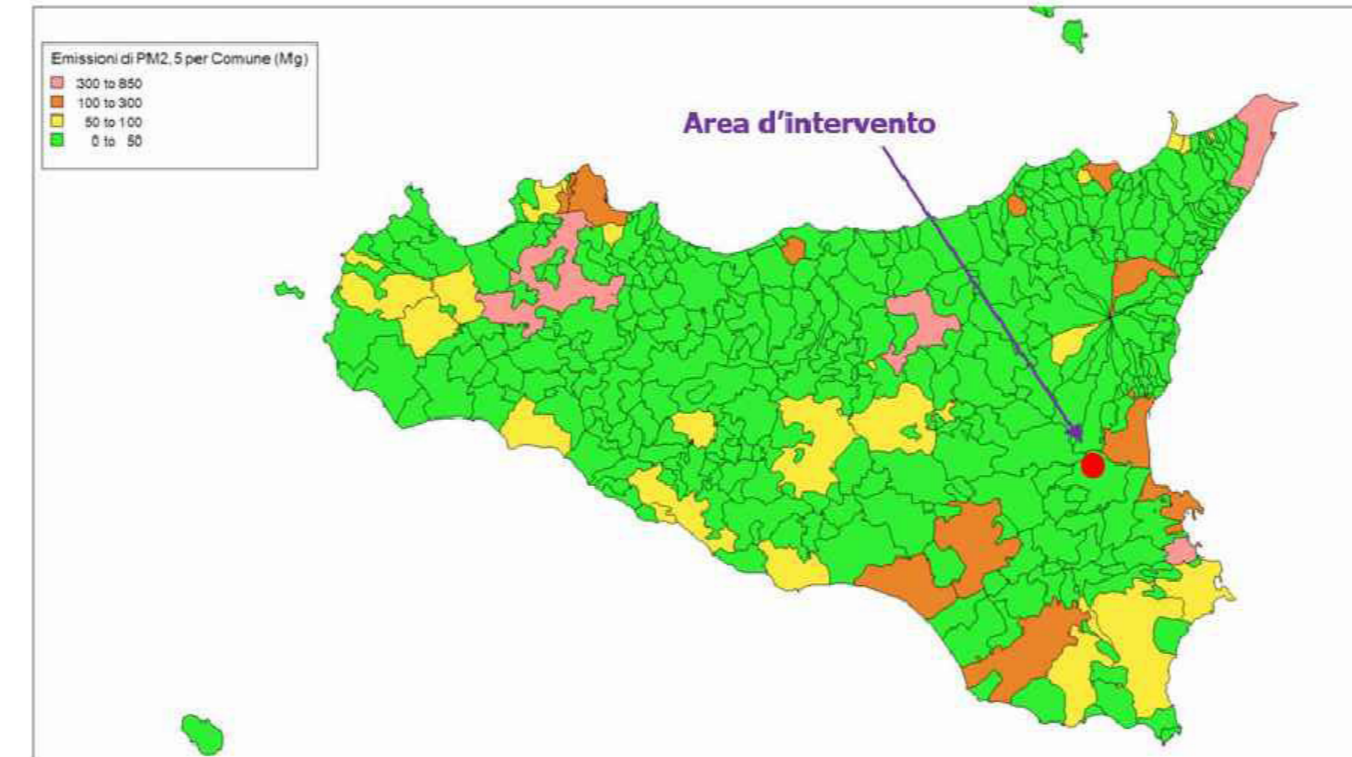
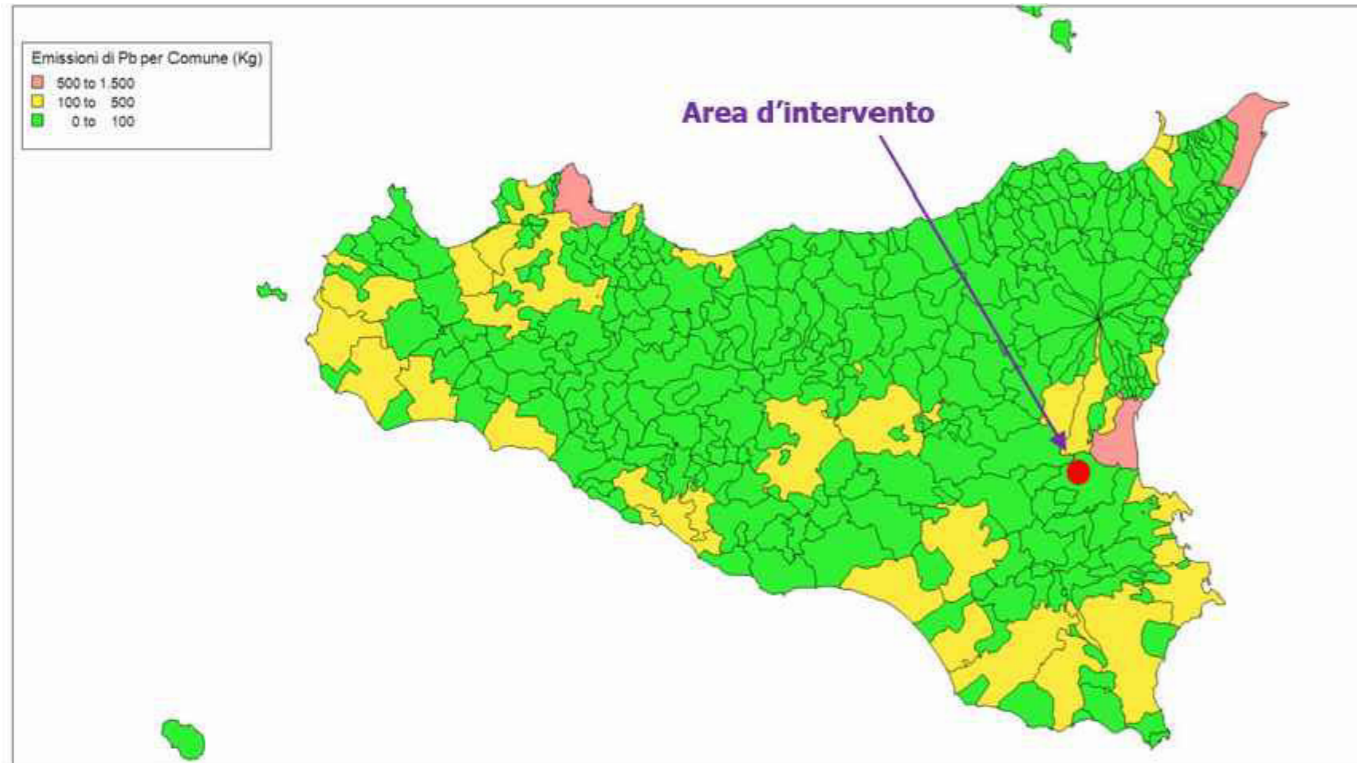
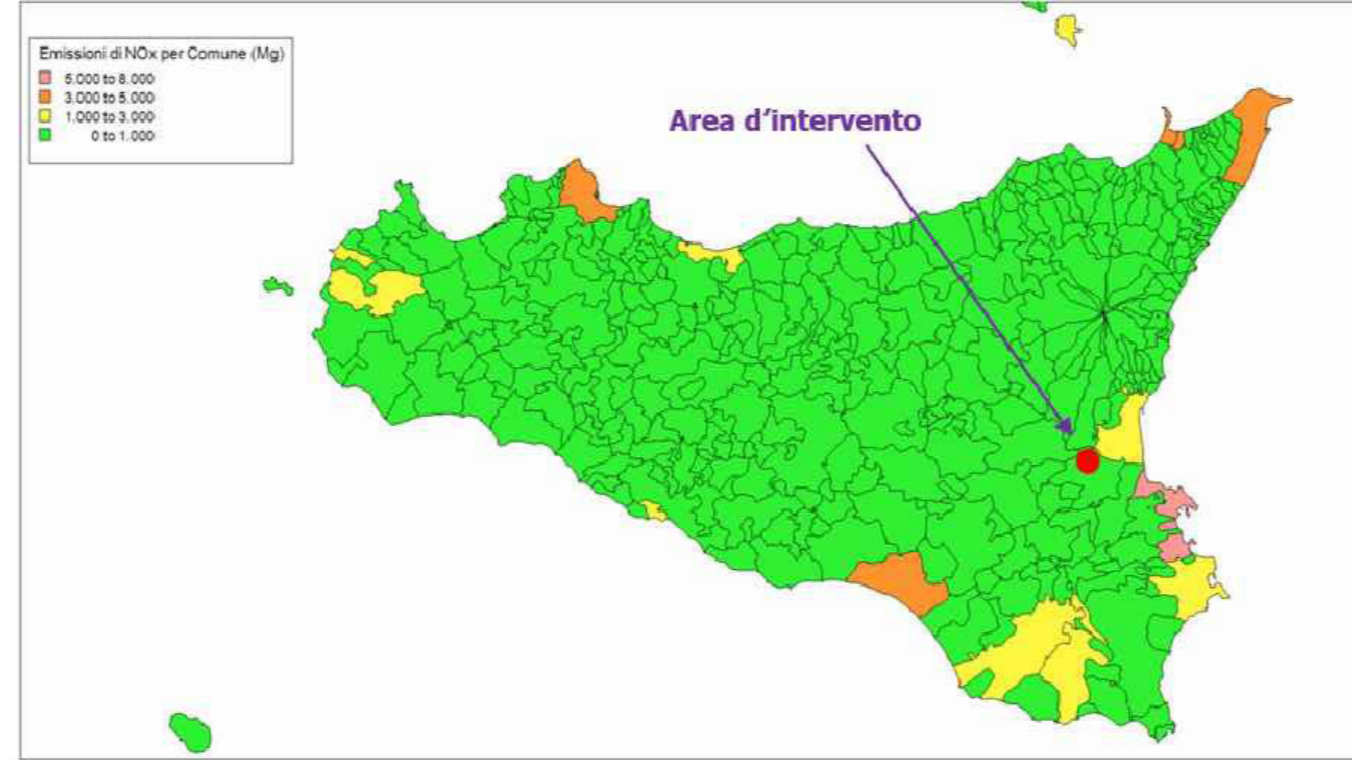


Capital Engineering S.n.c.  
 Via Trinacria, 52 - 90144 - Palermo  
 info@capitaleengineering.it



Coolbine S.r.l.  
 Via Trinacria, 52 - 90144 - Palermo  
 progettazione@coolbine.it





Regione: Sicilia  
 Provincia: Siracusa  
 Comune: Lentini  
 Localita': Pezza Grande

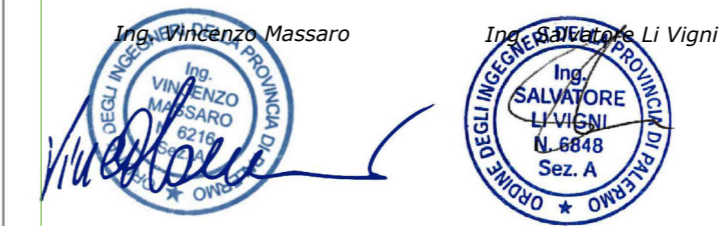
**Impianto Agrivoltaico F-CHORI**  
 Progetto definitivo

Titolo: **PIANO DELLA QUALITA' DELL'ARIA**

CODICE ELABORATO GRAFICO

**IT / FTV / F-CHORI / PDF / A / CDV/ 146 - a**

Visti / Timbri:



Note:

REVISIONI					
Data	Rev.	Descrizione revisioni	Elaborato:	Controllato:	Approvato:
27/01/2023	a	Prima emissione	Capital Engineering	Chorisia Solis	Coolbine



CHORISIA SOLIS SRL  
 I - 95014 - Giarre (CT) Via San Giuseppe, 3  
 chorisia.solis@pec.it



Capital Engineering S.n.c.  
 Via Trinacria, 52 - 90144 - Palermo  
 info@capitaleengineering.it

Coolbine S.r.l.  
 Via Trinacria, 52 - 90144 - Palermo  
 progettazione@coolbine.it