

S.S. 131 di "Carlo Felice"

Adeguamento e messa in sicurezza della S.S.131

Risoluzione dei nodi critici - 2° stralcio dal km 108+300 al km 158+000

Lotto di completamento

PROGETTO ESECUTIVO

CA284

R.T.I. di PROGETTAZIONE:

Mandataria



**PRO
ITER**
Progetto
Infrastrutture
Territorio s.r.l.

Via G.B. Sammartini n°5
20125 - Milano
Tel. 02 6787911
email: mail@proiter.it

Mandante



Via Artemide n°3
92100 Agrigento
Tel. 0922 421007
email: deltaingegneria@pec.it

PROGETTISTI:

Ing. Riccardo Formichi - Pro Iter srl (Integratore prestazioni specialistiche)
Ordine Ing. di Milano n. 18045

Ing. Nicola D'Alessandro - Delta Ingegneria srl
Ordine Ing. di Agrigento n. A995

IL GEOLOGO

Dott. Geol. Massimo Mezzanatica - Pro Iter srl
Albo Geol. Lombardia n. A762

COORDINATORE PER LA SICUREZZA IN FASE DI PROGETTAZIONE

Ing. Diego Ceccherelli
Ordine Ing. di Milano n. 15813

VISTO: IL RESP. DEL PROCEDIMENTO

Ing. Francesca Martina Tedde



PROTOCOLLO

DATA

INQUADRAMENTO GENERALE

Corografia

CODICE PROGETTO

PROGETTO

LIV. PROG.

N. PROG.

L O P L S Q E 1 9 0 1

NOME FILE

TOOEG00GENCO01A.PDF

CODICE
ELAB.

T O O E G O O G E N C O O 1

REVISIONE

SCALA:

A

1:25000

D

C

B

A

Verifica di Attuazione Lotto di Completamento

Febbraio 2023

Ing. D'ALESSANDRO

Ing. M. CARLINO

Ing. N. D'ALESSANDRO

REV.

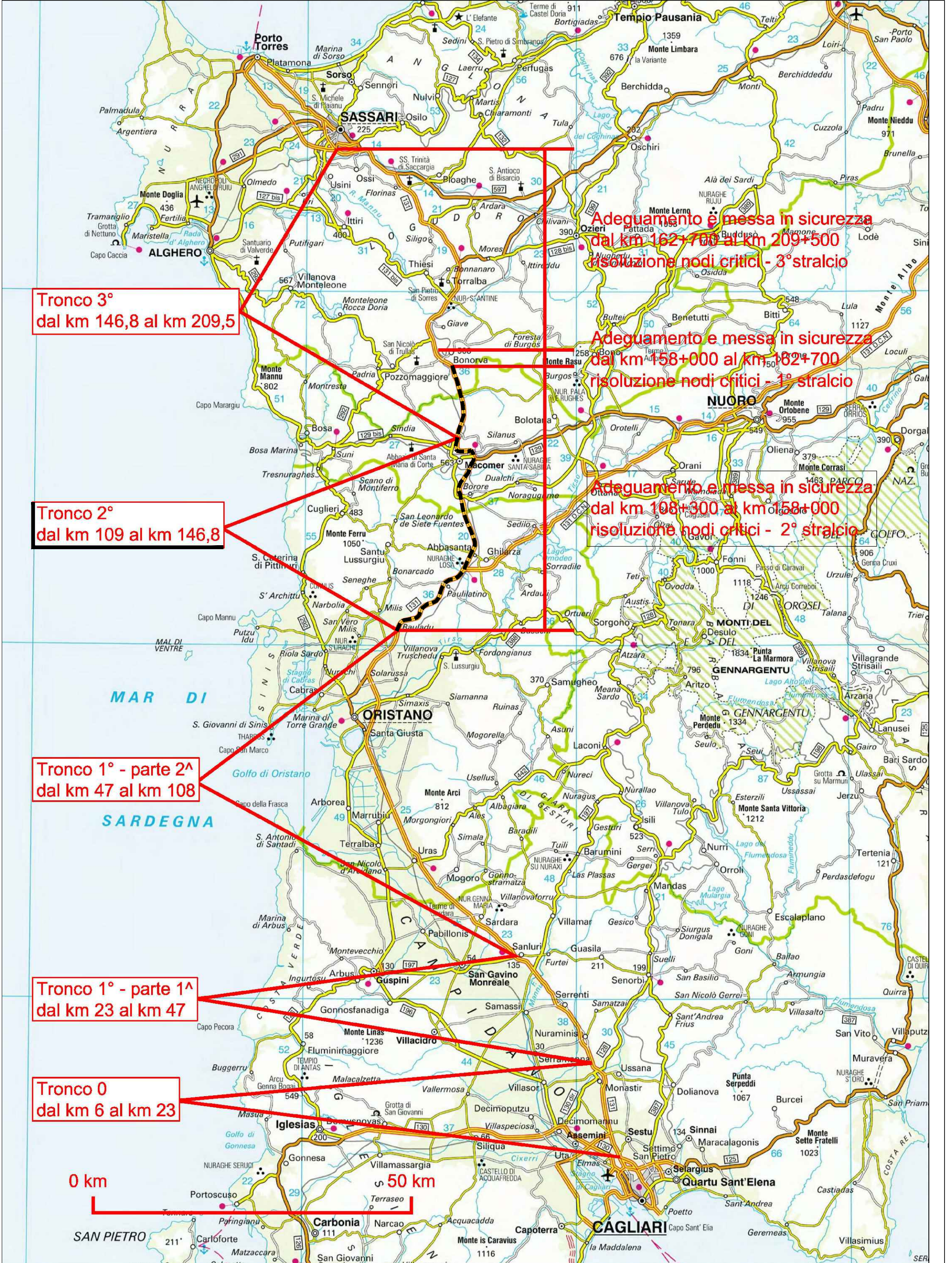
DESCRIZIONE

DATA

REDATTO

VERIFICATO

APPROVATO



Tronco 3°
dal km 146,8 al km 209,5

Tronco 2°
dal km 109 al km 146,8

Tronco 1° - parte 2ª
dal km 47 al km 108

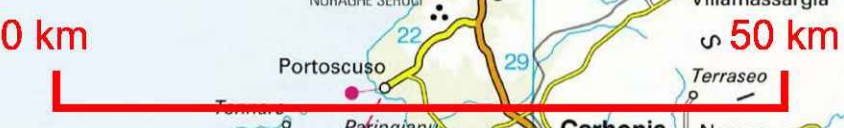
Tronco 1° - parte 1ª
dal km 23 al km 47

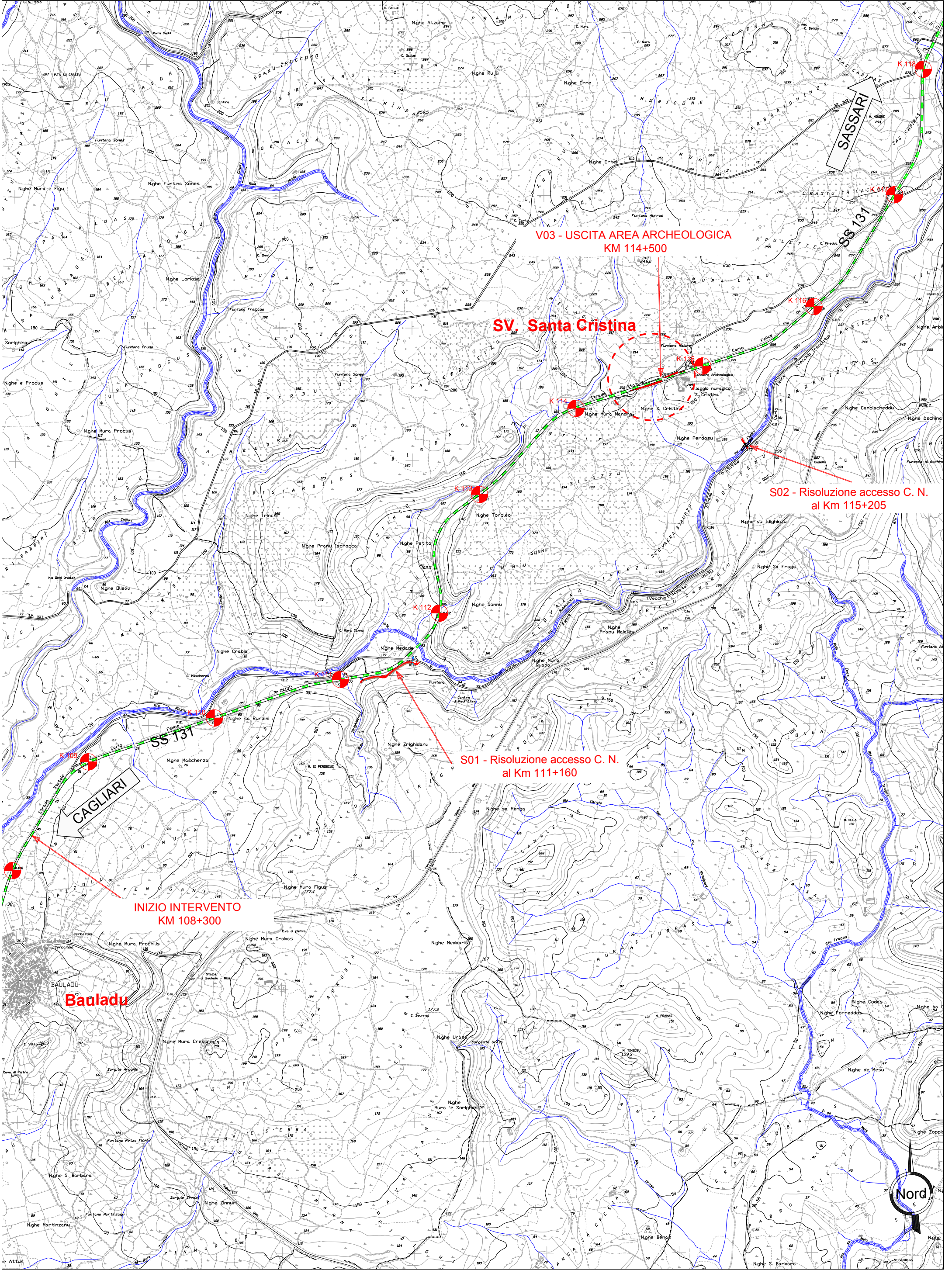
Tronco 0
dal km 6 al km 23

Adeguamento e messa in sicurezza
dal km 162+700 al km 209+500
risoluzione nodi critici - 3° stralcio

Adeguamento e messa in sicurezza
dal km 158+000 al km 182+700
risoluzione nodi critici - 1° stralcio

Adeguamento e messa in sicurezza
dal km 108+300 al km 158+000
risoluzione nodi critici - 2° stralcio





SASSARI

V03 - USCITA AREA ARCHEOLOGICA
KM 114+500

SV. Santa Cristina

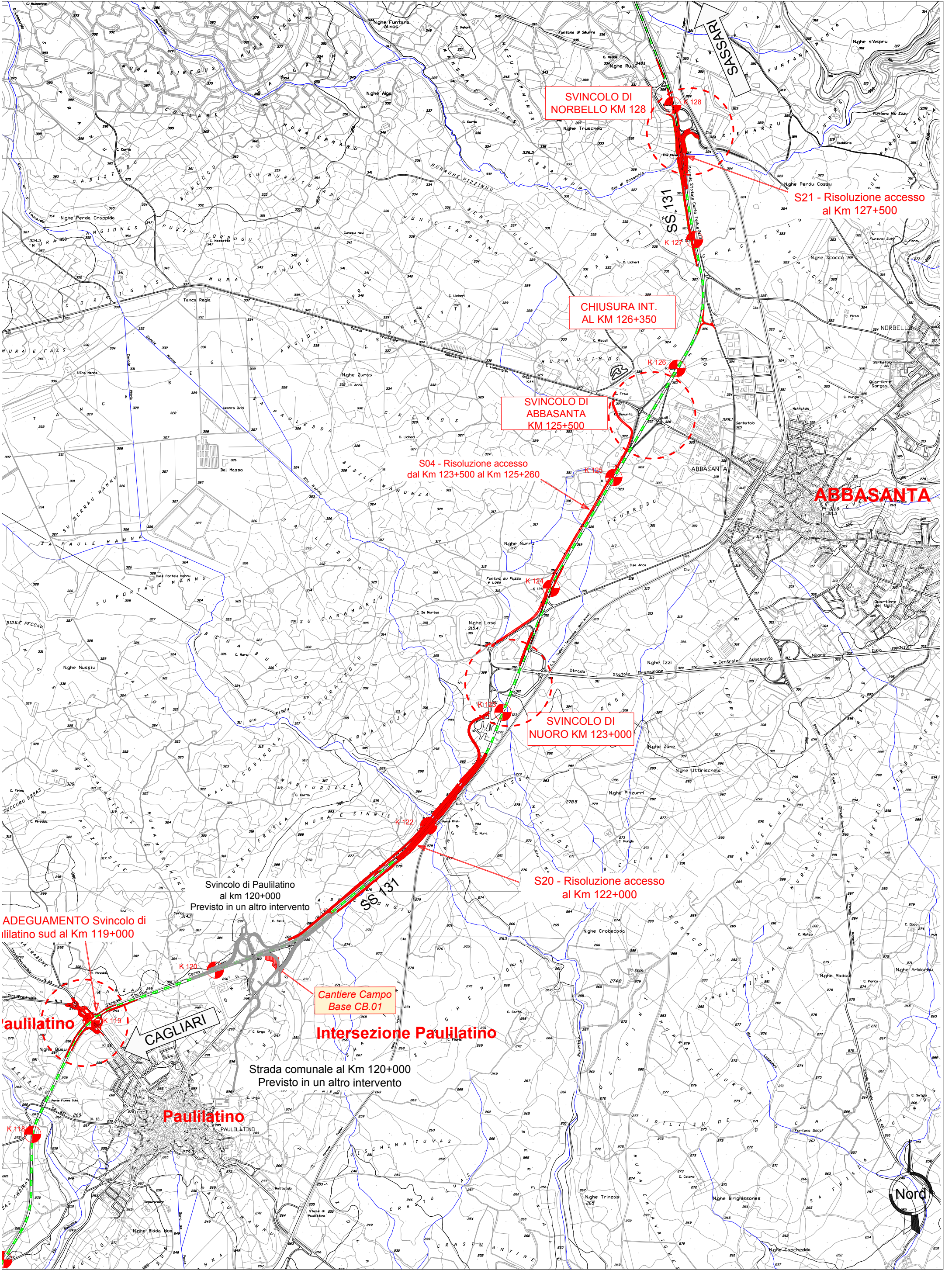
S02 - Risoluzione accesso C. N.
al Km 115+205

S01 - Risoluzione accesso C. N.
al Km 111+160

INIZIO INTERVENTO
KM 108+300

Bauladu

Nord



SVINCOLO DI NORBELLO KM 128

S21 - Risoluzione accesso al Km 127+500

CHIUSURA INT. AL KM 126+350

SVINCOLO DI ABBASANTA KM 125+500

S04 - Risoluzione accesso dal Km 123+500 al Km 125+260

SVINCOLO DI NUORO KM 123+000

S20 - Risoluzione accesso al Km 122+000

ADEGUAMENTO Svincolo di Paulilatino sud al Km 119+000

Cantiere Campo Base CB.01

Intersezione Paulilatino

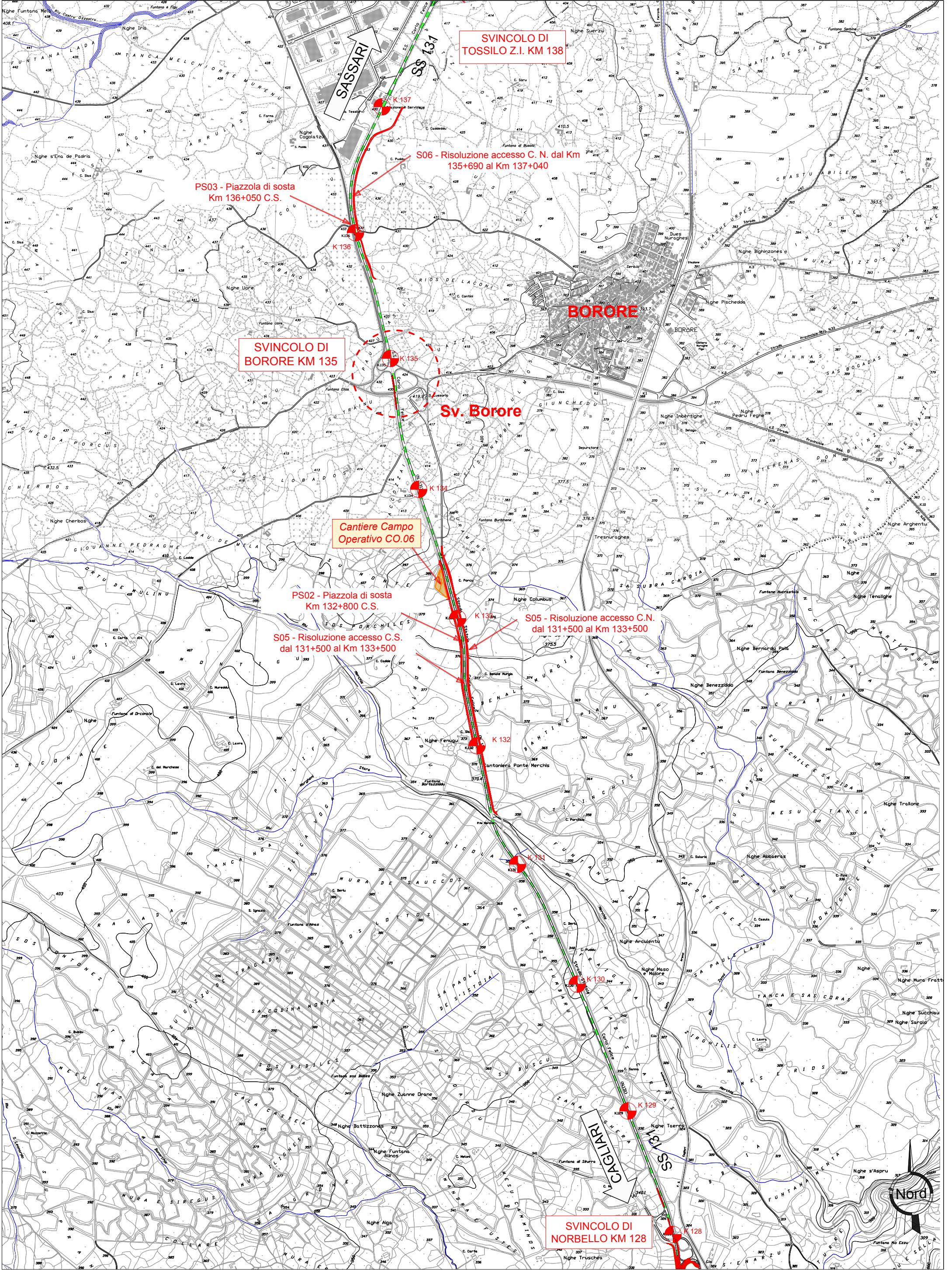
Strada comunale al Km 120+000
Previsto in un altro intervento

Paulilatino

CAGLIARI

Paulilatino





SVINCOLO DI TOSSILO Z.I. KM 138

PS03 - Piazzola di sosta Km 136+050 C.S.

S06 - Risoluzione accesso C. N. dal Km 135+690 al Km 137+040

SVINCOLO DI BORORE KM 135

Sv. Borore

Cantiere Campo Operativo CO.06

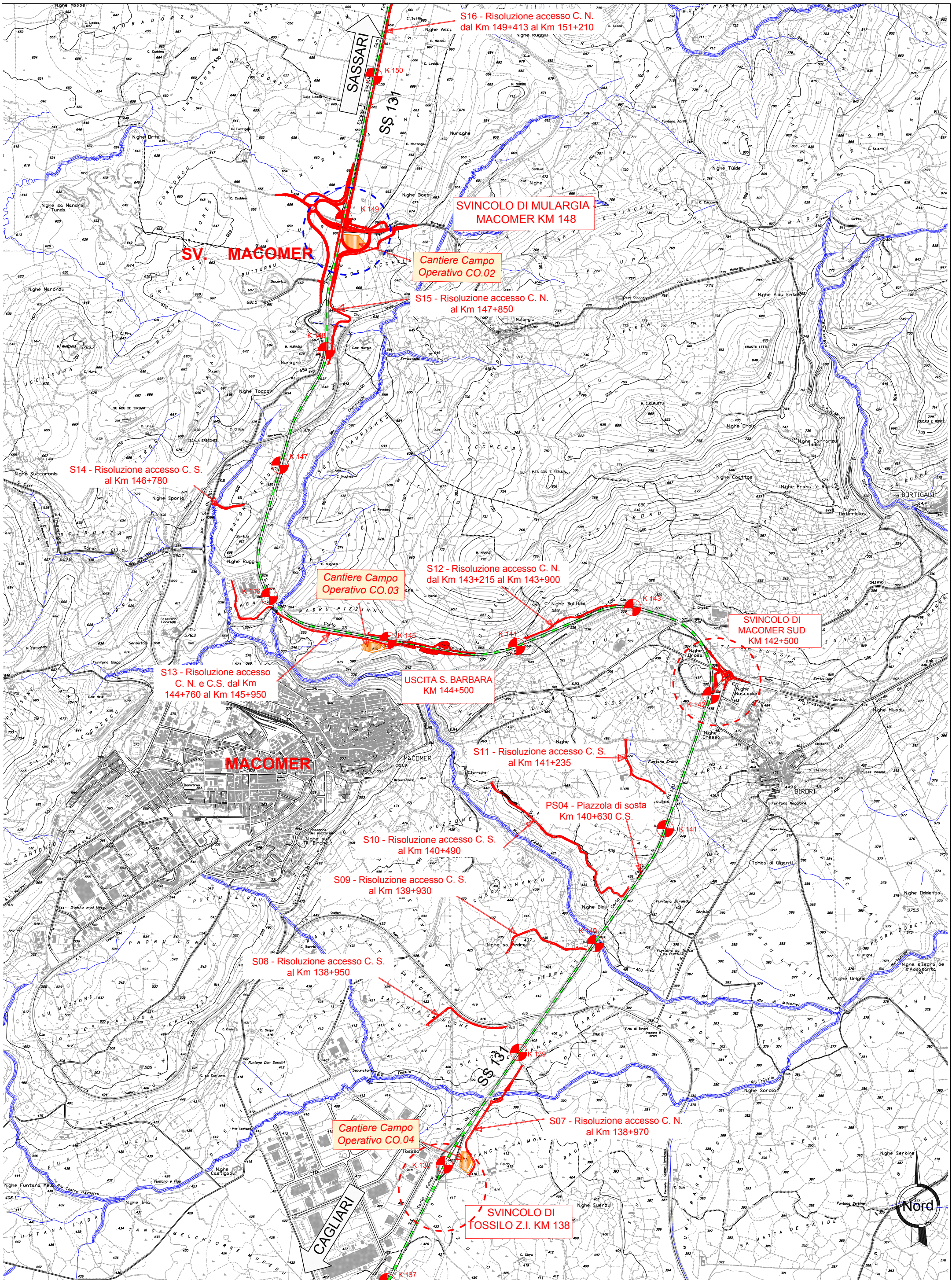
PS02 - Piazzola di sosta Km 132+800 C.S.

S05 - Risoluzione accesso C.S. dal 131+500 al Km 133+500

S05 - Risoluzione accesso C.N. dal 131+500 al Km 133+500

SVINCOLO DI NORBELLO KM 128





S16 - Risoluzione accesso C. N.
dal Km 149+413 al Km 151+210

SVINCOLO DI MULARGIA
MACOMER KM 148

SV. MACOMER

Cantiere Campo
Operativo CO.02

S15 - Risoluzione accesso C. N.
al Km 147+850

S14 - Risoluzione accesso C. S.
al Km 146+780

S12 - Risoluzione accesso C. N.
dal Km 143+215 al Km 143+900

Cantiere Campo
Operativo CO.03

SVINCOLO DI
MACOMER SUD
KM 142+500

S13 - Risoluzione accesso
C. N. e C.S. dal Km
144+760 al Km 145+950

USCITA S. BARBARA
KM 144+500

MACOMER

S11 - Risoluzione accesso C. S.
al Km 141+235

PS04 - Piazzola di sosta
Km 140+630 C.S.

S10 - Risoluzione accesso C. S.
al Km 140+490

S09 - Risoluzione accesso C. S.
al Km 139+930

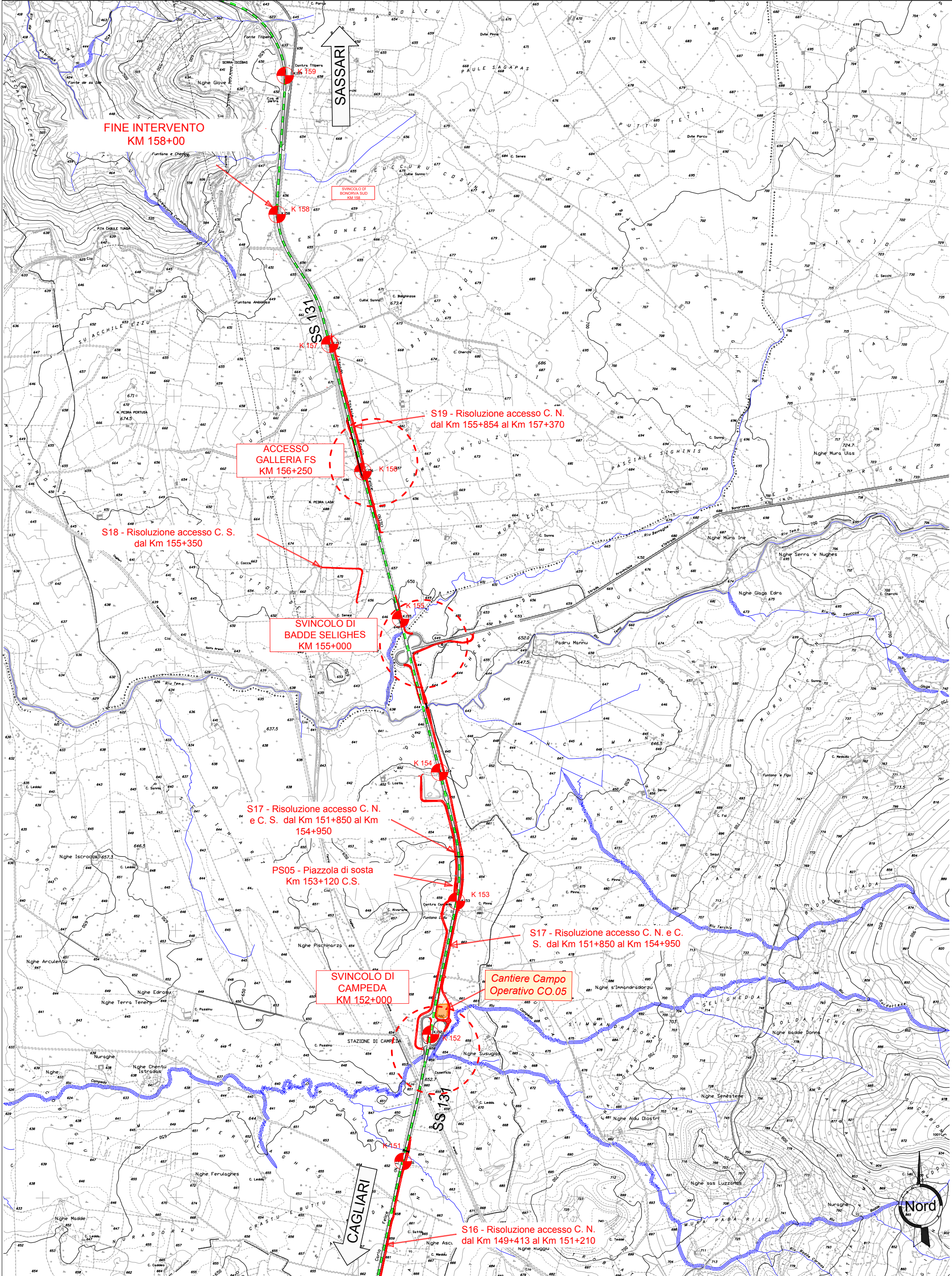
S08 - Risoluzione accesso C. S.
al Km 138+950

Cantiere Campo
Operativo CO.04

S07 - Risoluzione accesso C. N.
al Km 138+970

SVINCOLO DI
FOSSILO Z.I. KM 138

Nord



**FINE INTERVENTO
KM 158+00**

SASSARI

K 158

K 157

K 156

K 155

K 154

K 153

K 152

K 151

CAGLIARI

SVINCOLO DI BONDURIA SUD
KM 158

ACCESSO
GALLERIA FS
KM 156+250

S18 - Risoluzione accesso C. S.
dal Km 155+350

S19 - Risoluzione accesso C. N.
dal Km 155+854 al Km 157+370

SVINCOLO DI
BADDE SELIGHES
KM 155+000

S17 - Risoluzione accesso C. N.
e C. S. dal Km 151+850 al Km
154+950

PS05 - Piazzola di sosta
Km 153+120 C.S.

SVINCOLO DI
CAMPEDA
KM 152+000

Cantiere Campo
Operativo CO.05

S17 - Risoluzione accesso C. N. e C.
S. dal Km 151+850 al Km 154+950

S16 - Risoluzione accesso C. N.
dal Km 149+413 al Km 151+210

Nord