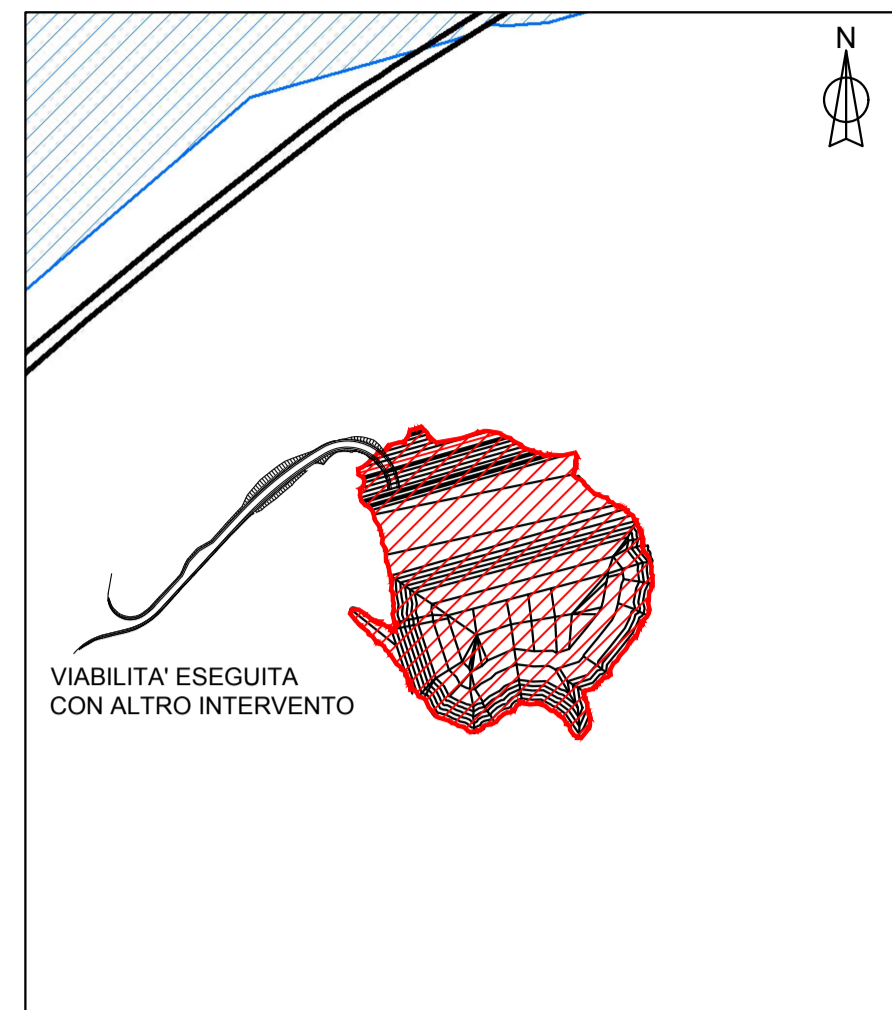
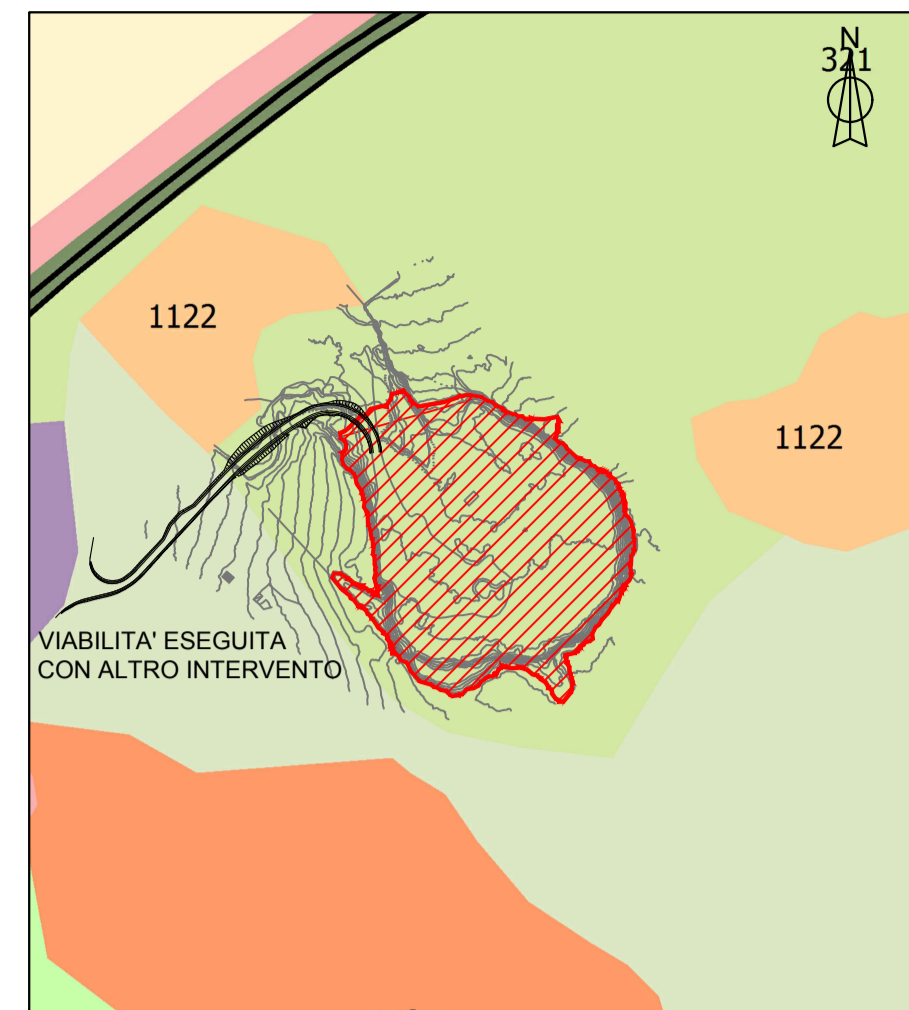


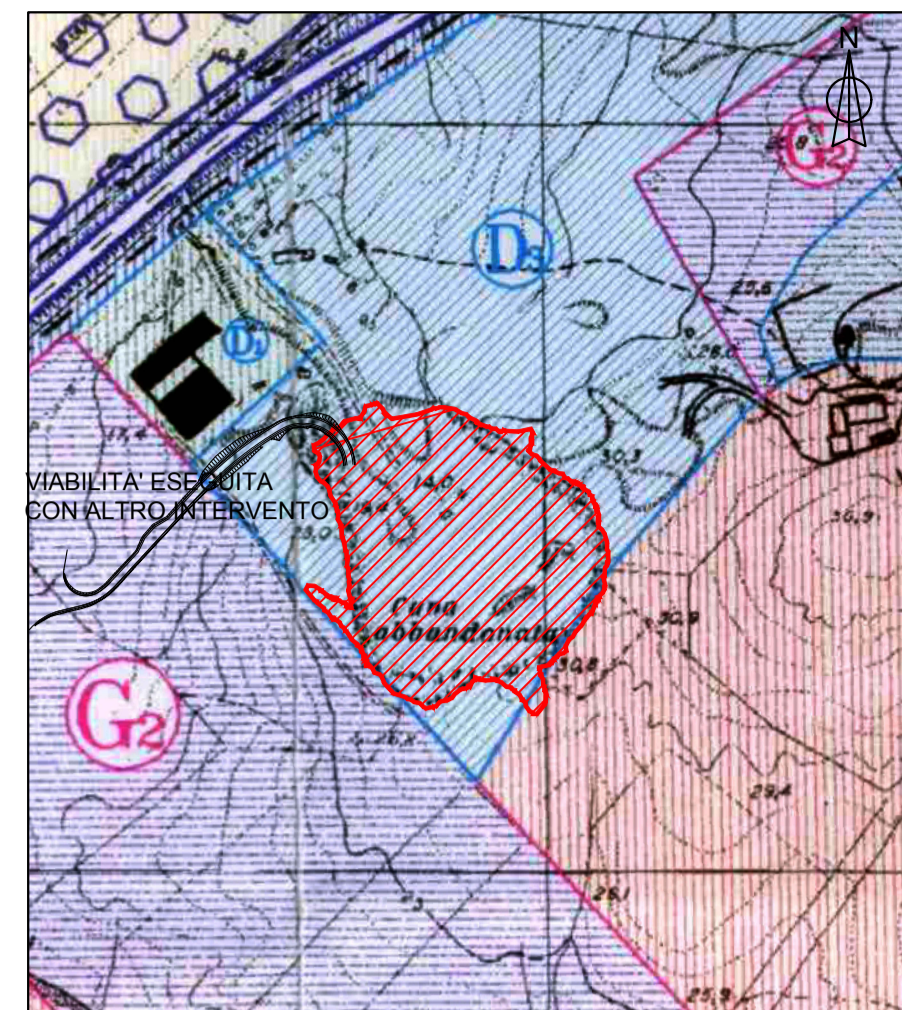
STRALCIO VINCOLI scala 1:5.000



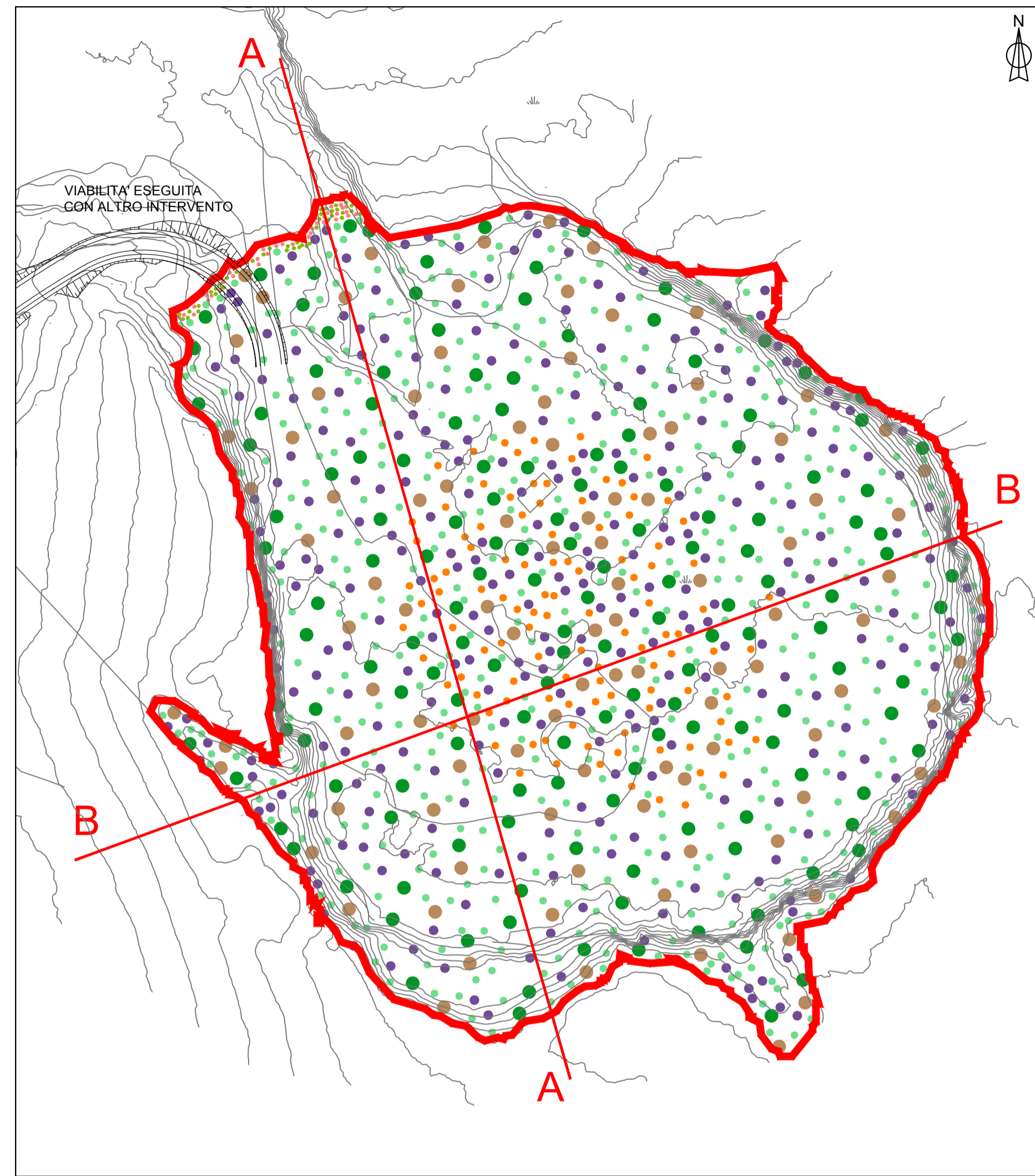
STRALCIO USO DEL SUOLO scala 1:5.000



STRALCIO PUC scala 1:5.000



RIPRISTINO VEGETAZIONALE PLANIMETRIA scala 1:1.000



**LEGENDA**

- RIPRISTINO VEGETAZIONALE PLANIMETRIA**
- Pistacia lentiscus*
  - Rhamnus alaternus*
  - Myrtus communis*
  - Spartium junceum*
  - Asphodelus microcarpus*
  - Cistus incanus*
  - Cistus salvifolius*

- SEZIONI**
- Materiale di deposito
  - MA 1 - Massa arbustiva di piccola dimensione e poco eterogenea in specie e fitta
  - MA 2 - Massa arbustiva di medio-grande dimensione delle specie, eterogenea e fitta
  - MA 3 - Massa arbustiva di media dimensione ed eterogeneità delle specie e poco fitta

Numero di individui per specie utilizzate nell'ambito dei sestì di impianto previsti

Sesto di impianto	Superficie*	Tramatza						
		<i>Cistus incanus</i>	<i>Cistus salvifolius</i>	<i>Pistacia lentiscus</i>	<i>Rhamnus alaternus</i>	<i>Myrtus communis</i>	<i>Asphodelus macrocarpus</i>	<i>Spartium junceum</i>
MA 1	110	25	20					
MA 2	24025			96	96	289	385	
MA 3	6820			82	110	110	110	164

\* Indicazione in mq

- PLANIMETRIA STATO ATTUALE SU ORTOFOTO E CARTOGRAFIA**
- Perimetrazione Area di deposito

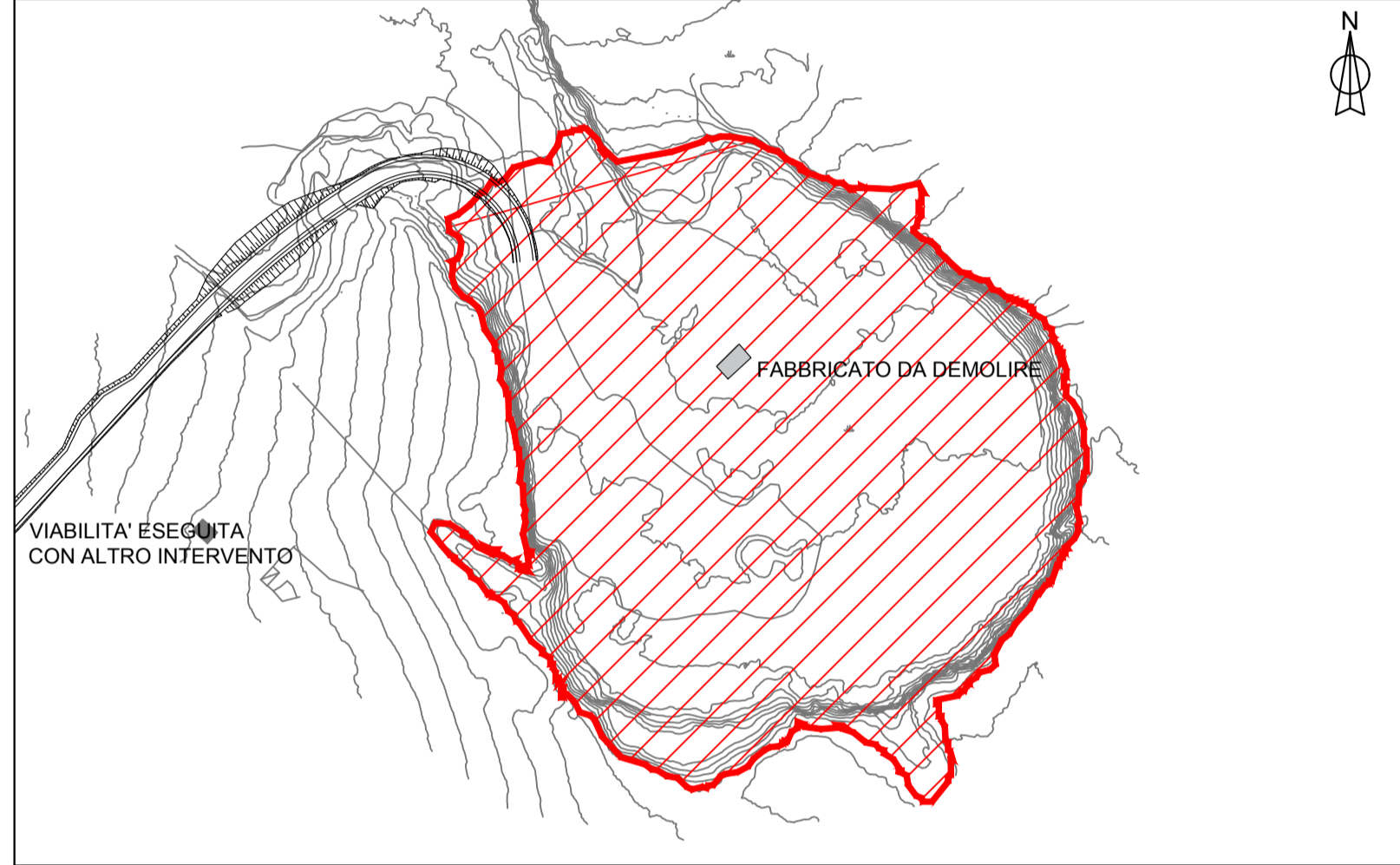
- STRALCIO USO DEL SUOLO**
- 1122 - Fabbricati rurali
  - 1211 - Insediamenti industriali/artig. e comm. e spazi annessi
  - 1421 - Aree ricreative e sportive
  - 2111 - Seminativi in aree non irrigue
  - 321 - Aree a pascolo naturale

- STRALCIO PUC del comune di Tramatza**
- G1 - Sottozona Impianti tecnologici
  - E2 - Sottozona Aree con estensione prevalente per la fusione agricolo produttiva
  - D1 - Sottozona Artigianale - Commerciale parzialmente compressa
  - D3 - Sottozona Artigianale - Commerciale regolamentata con P.A.

PLANIMETRIA STATO ATTUALE SU ORTOFOTO scala 1:2.000

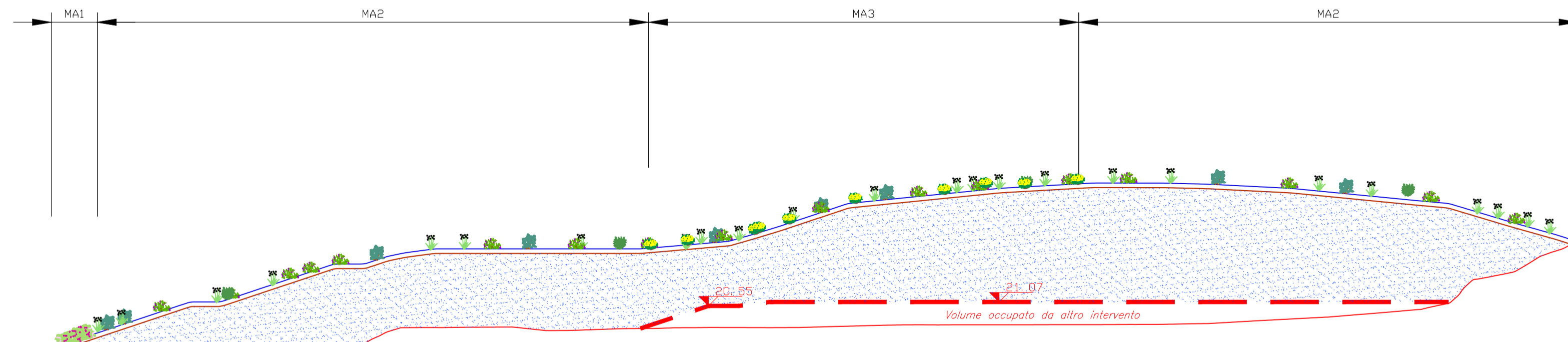


PLANIMETRIA STATO ATTUALE SU CARTOGRAFIA scala 1:2.000



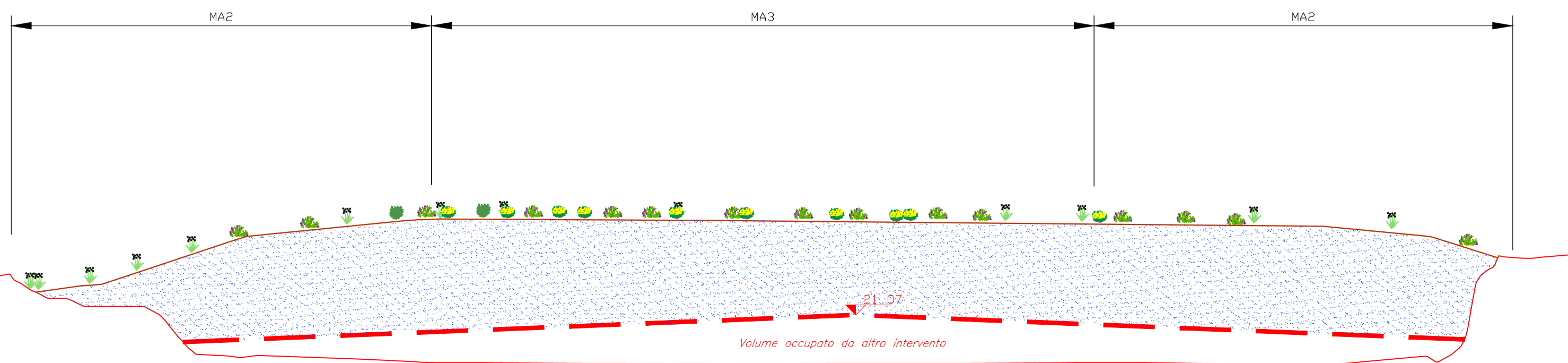
SEZIONI SISTEMAZIONE scala 1:500

**SEZIONE A-A'**



- Interventi in progetto:**
- 1 - Perustrazione, disaggio e bonifica preliminare delle scarpate e pendici rocciose (Art. E.03.003)
  - 2 - Sfalcio dell'erba eseguita con attrazzatura idonea della superficie di rimodellamento (Art. PA.VE.02)
  - 3 - Intervento di rimodellamento con materiale proveniente dagli scavi (mc 336.515)
  - 4 - Ricostituzione dell'orizzonte superficiale di suolo (Art. A.02.004)
  - 5 - Ripristino della funzionalità pedoagronomica (Art. F.01.009.a)
  - 6 - Rinaturalizzazione con impianto di essenze arbustive e arboree autoctone

**SEZIONE B-B'**



**anas**  
GRUPPO FS ITALIANE  
Direzione Progettazione e Realizzazione Lavori

S.S. 131 di "Carlo Felice"  
Adeguamento e messa in sicurezza della S.S.131  
Risoluzione dei nodi critici - 2° stralcio dal km 108+300 al km 158+000  
Lotto di completamento

PROGETTO ESECUTIVO CA284

R.T.I. di PROGETTAZIONE: Mandataria **PRO ITER** Via G.B. Sarmartini n°3 20125 - Milano Tel. 02 6787911 email: mail@proiter.it  
Mandante **delta** Via Artemide n°3 32100 Agrigento Tel. 0922 421007 email: deltaingegneria@pec.it

PROGETTISTI:  
Ing. Riccardo Formichi - Pro Iter srl (Integratore prestazioni specialistiche) Ordine Ing. di Milano n. 18045  
Ing. Nicola D'Alessandro - Delta Ingegneria srl Ordine Ing. di Agrigento n. AS95  
IL GEOLOGO  
Dott. Geol. Massimo Mezzanatica - Pro Iter srl Albo Geol. Lombardia n. A762  
COORDINATORE PER LA SICUREZZA IN FASE DI PROGETTAZIONE  
Ing. Diego Ceccherelli Ordine Ing. di Milano n. 15813  
VISTO: IL RESP. DEL PROCEDIMENTO  
Ing. Francesca Martina Tedde

**INTERVENTI DI INSERIMENTO PAESAGGISTICO E AMBIENTALE**  
Sistemazione ambientale del sito di deposito "S.Margherita"

CODICE PROGETTO	NOME FILE	REVISIONE	SCALA:
LOPLSQE 1901	T00IA00AMBDI03A.pdf	A	Varie
D			
C			
B			
A	Verifica di Attuazione Lotto di Completamento	Febbraio 2023	Ing. D. D'ALESSANDRO Ing. M. CARLINO Ing. N. D'ALESSANDRO
REV.	DESCRIZIONE	DATA	REDATTO VERIFICATO APPROVATO