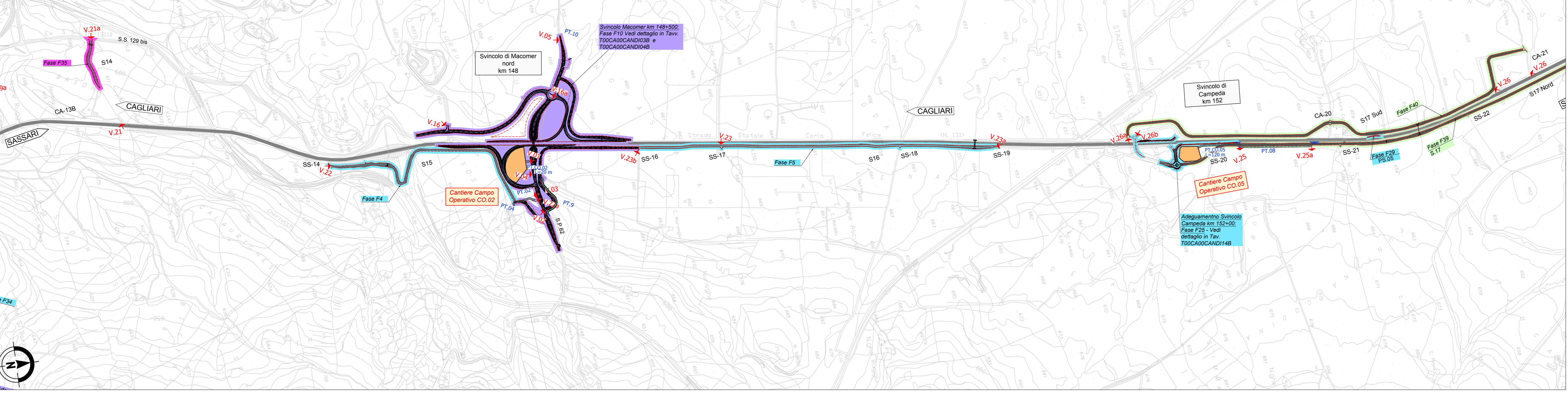
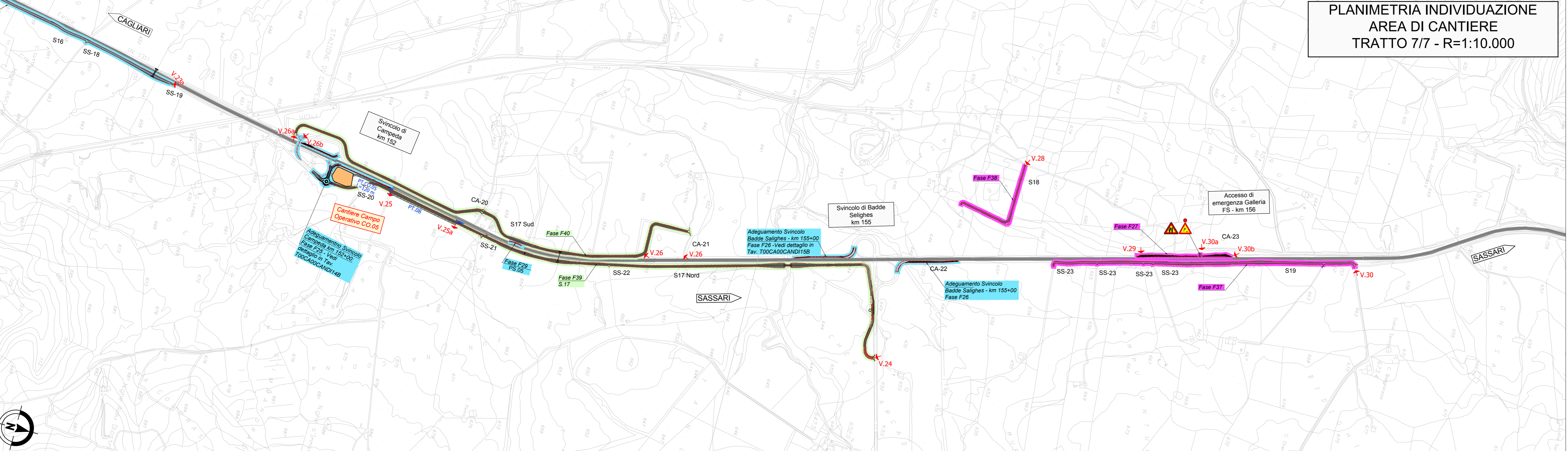


PLANIMETRIA INDIVIDUAZIONE AREA DI CANTIERE TRATTO 6/7 - R=1:10.000



PLANIMETRIA INDIVIDUAZIONE AREA DI CANTIERE TRATTO 7/7 - R=1:10.000



Step Fasi F29.5. Adeguamento Piazzole di sosta

Lavori che compongono la fase	Piazzola P95 (Int. dx) al Km 152-153 F29.5a: Tracciati - Recinzioni di cantiere - segnaletica stradale sulla SS131 F29.5b: Demolizioni - Rimozioni - Scavi e movimenti terra F29.5c: Formazione rilevato e piattaforma stradale F29.5d: Pavimentazioni - Barriere di sicurezza - Segnaletica - Idraulica di piattaforma F29.5e: Rimozione recinzioni di cantiere e segnaletica provvisoria
Flussi veicolari sulla esistente S.S.131	A partire dalla sottosezione F29.4a il traffico veicolare sulla SS131 dir. Cagliari si sviluppa secondo lo SCHEMA 16 del D.M. 10/07/2002
Flussi di cantiere	I flussi di cantiere interessano la SS131

Fase F4: Realizzazione Viabilità Locale S15 (v. Tav. S15PS00TRAPP01C)

Lavori che compongono la fase	F4.1: Tracciamenti - Recinzioni di cantiere - Formazione piste PT.02 e varchi V.22-V.23a F4.2: Demolizioni - rimozione muretti a secco F4.3: Tracciamento T10 sez. 50 scavi e opere in fondazione F4.4: Scavi - movimenti terra F4.5: Tracciamento T10 sez. 50 spalle F4.6: Realizzazione piani stradali - idraulica di piattaforma F4.7: Tombino T10 sez. 50: soletta di copertura e sistemazione idraulica imbocco e sbocco F4.8: Fondazioni stradali - pavimentazioni F4.9: Barriere di sicurezza e segnaletica F4.10: Rimozione recinzioni - pista PT.02 e rinaturazione aree
Flussi veicolari sulla esistente S.S.131	In questa fase il traffico veicolare si sviluppa secondo l'attuale configurazione; in corrispondenza del varco V.22 il traffico viene regolato secondo lo SCHEMA 1 che modifica la TAVOLA 15 del D.M. 10/07/2002.
Flussi veicolari sulla viabilità locale	In questa fase il traffico veicolare si sviluppa secondo lo SCHEMA 4 modificando l'esistente varco di accesso privato e spostando il cancello di ingresso a valle dell'esistente.
Flussi di cantiere	Il traffico veicolare di cantiere impegna la S.P. 62 su entrambe le direzioni di marcia.
Varchi temporanei operativi	V.22 dalla SS-112 - V.22a dalla S.P. 62
NOTE	Il varco SS-14 sulla SS131 potrà essere chiuso solamente dopo l'attivazione del nuovo svincolo Miliaga-Macomer al Km 148-150 al fine di garantire la continuità di accesso alle aziende private situate nella fascia di realizzazione delle opere infrastrutturali dello svincolo.

Fase F5: Realizzazione Viabilità Locale S16 (v. Tav. S16PS00TRAPP01C)

Lavori che compongono la fase	F5.1: Tracciamenti - Recinzioni di cantiere - Formazione varchi V.23-V.23a-V.23b F5.2: Tombino T11 sez.135 - fondazioni F5.3: Scavi - movimenti terra - rimozioni F5.4: Tombino T11 sez.135: spalle F5.5: Realizzazione piani stradali - Idraulica di piattaforma - Muretti a secco F5.6: Tombino T11 sez.135: soletta di copertura F5.7: Fondazioni stradali - pavimentazioni F5.8: Barriere di sicurezza e segnaletica F5.9: Rimozione recinzioni e varchi V.23-V.23a-V.23b
Flussi veicolari sulla esistente S.S.131	In questa fase il traffico veicolare si sviluppa secondo l'attuale configurazione; in corrispondenza dei varchi V.23a-V.23b il traffico viene regolato secondo lo SCHEMA 1 che modifica la TAVOLA 15 del D.M. 10/07/2002.
Flussi veicolari sulla viabilità locale	In questa fase il traffico di cantiere, in uscita e/o in ingresso dallo svincolo Campeda, interessa la viabilità comunale, indicata in giallo. Fig.1 - la freccia in rosso indica l'esistente sottopasso ferroviario (vedi Fig.2) - la freccia in giallo indica la connessione della viabilità esistente con il cantiere - il cerchio in rosso indica il punto di connessione con la rampa dell'attuale svincolo Campeda - Fig.3 - Particolare del nodo di connessione (cerchio in rosso) svincolo Campeda con Tracciato 1 - Il tracciato in giallo indica il percorso in uscita dir. Sassari - Il tracciato in rosso indica il percorso in uscita dir. Cagliari.
Flussi di cantiere	Il traffico veicolare di cantiere impegna la SS131 dir. Sassari con accesso dall'esistente svincolo Campeda.
Varchi temporanei operativi	V.23-V.23a-V.23b: uscite sulla SS131 dir. Sassari
NOTE	

Fase F35: Realizzazione Viabilità Locale S14 (v. Tav. S14PS00TRAPP01C)

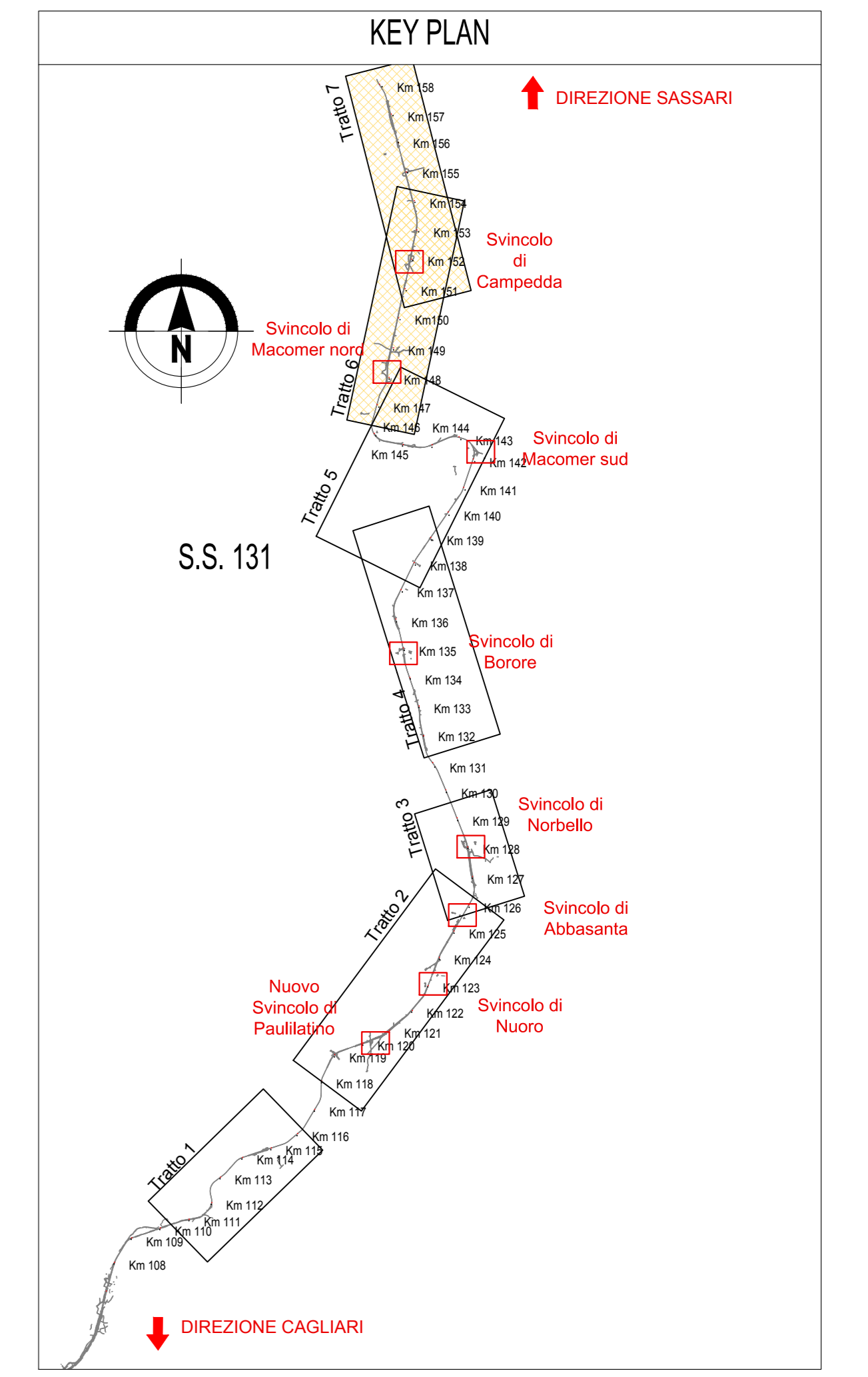
Lavori che compongono la fase	F35.1: Tracciamenti - Recinzioni di cantiere - Formazione varchi F35.2: Scalfare T9 sez.2: scavi e opere in fondazione F35.3: Scalfare T9 sez.2: pareti in elevazione F35.4: Scalfare T9 sez.2: soletta di chiusura F35.5: formazione tombino circolare TCI sez. 6 F35.6: Tracciato stradale - demolizioni - rimozioni muretti a secco F35.7: Tracciato stradale - scavi e movimenti terra F35.8: Scalfare T9 sez.2 - Tombino TCI sez.6: sistemazione idraulica zona di sbocco e di sbocco F35.9: Realizzazione piani stradali - idraulica di versante e di piattaforma - muretti a secco F35.9: Fondazioni stradali - pavimentazioni F35.10: Barriere di sicurezza e segnaletica F35.11: Rimozione recinzioni - chiusura varchi
Flussi veicolari sulla esistente S.S.131	Durante tutta la durata della fase dovrà essere limitato al minimo l'attraversamento del centro urbano di Macomer dai mezzi pesanti di cantiere.
Flussi veicolari sulla viabilità locale	Il traffico veicolare di cantiere impegna: - la SS131 in corrispondenza dell'esistente accesso CA-13B - la SS129 bis
Flussi di cantiere	V.21 - ingresso al cantiere dalla SS131 dir. Cagliari V.21a - Accesso al cantiere dalla SS129 bis
Varchi temporanei operativi	
NOTE	

Fase F37: Realizzazione Viabilità Locale S19 (v. Tav. S19PS00TRAPP01C)

Lavori che compongono la fase	F37.1: Tracciamenti - Recinzioni di cantiere - Formazione varchi F37.2: Tracciato stradale - demolizioni - rimozioni muretti a secco F37.3: Tracciato stradale - scavi e movimenti terra F37.4: Realizzazione piani stradali - idraulica di versante e di piattaforma - rifacimento muretti a secco F37.5: Fondazioni stradali - pavimentazioni F37.6: Barriere di sicurezza e segnaletica F37.7: Rimozione recinzioni - chiusura varchi
Flussi veicolari sulla esistente S.S.131	A partire dalla Fase F37.1, in corrispondenza del varco V.20, il traffico sulla SS131 sarà regolato secondo lo SCHEMA 15 del D.M. 10/07/2002.
Flussi veicolari sulla viabilità locale	Il traffico di cantiere impegna la viabilità comunale della zona
Flussi di cantiere	Il traffico veicolare di cantiere impegna: - la SS131 in corrispondenza dell'esistente accesso SS-23 aperto nella piazzola di sosta; - la viabilità comunale della zona. V.29 - ingresso al cantiere dalla SS131 dir. Sassari (Accesso SS-33 su piazzola di sosta) V.30 - Accesso al cantiere dalla viabilità comunale. La chiusura degli Accessi SS-23 sarà realizzata alla fine della Fase F37.7
Varchi temporanei operativi	
NOTE	

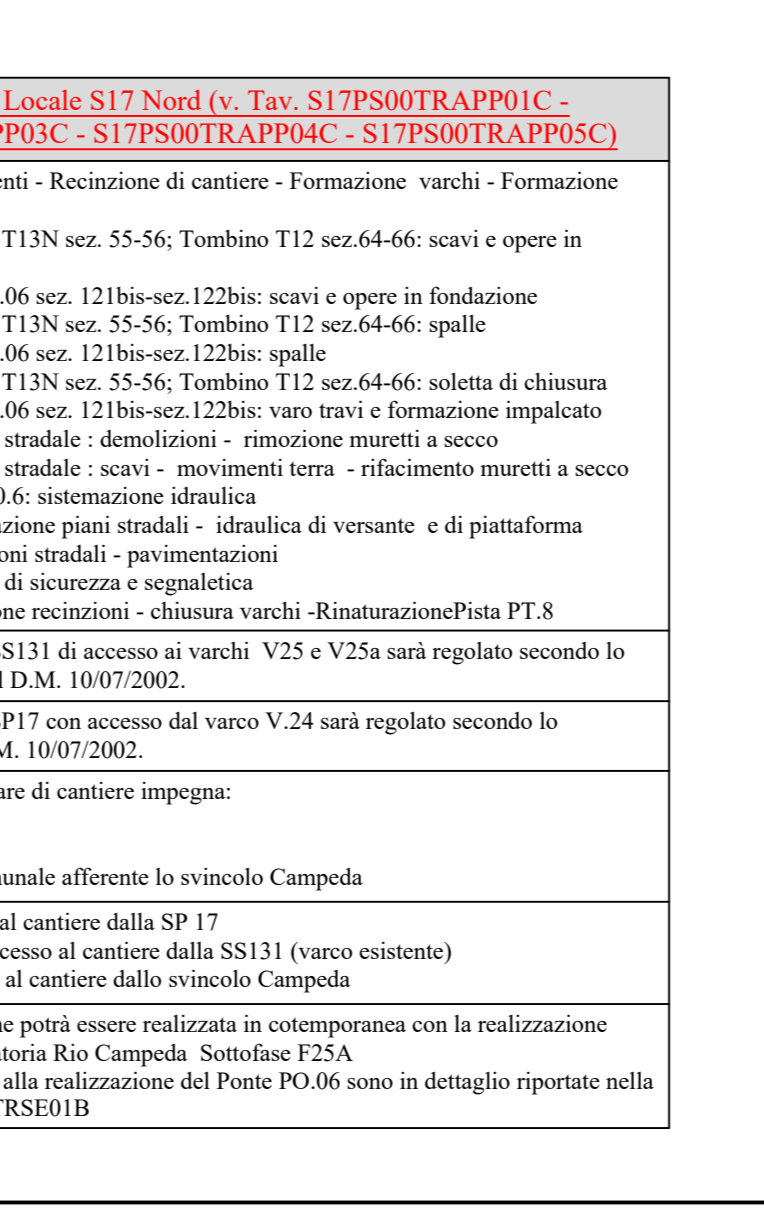
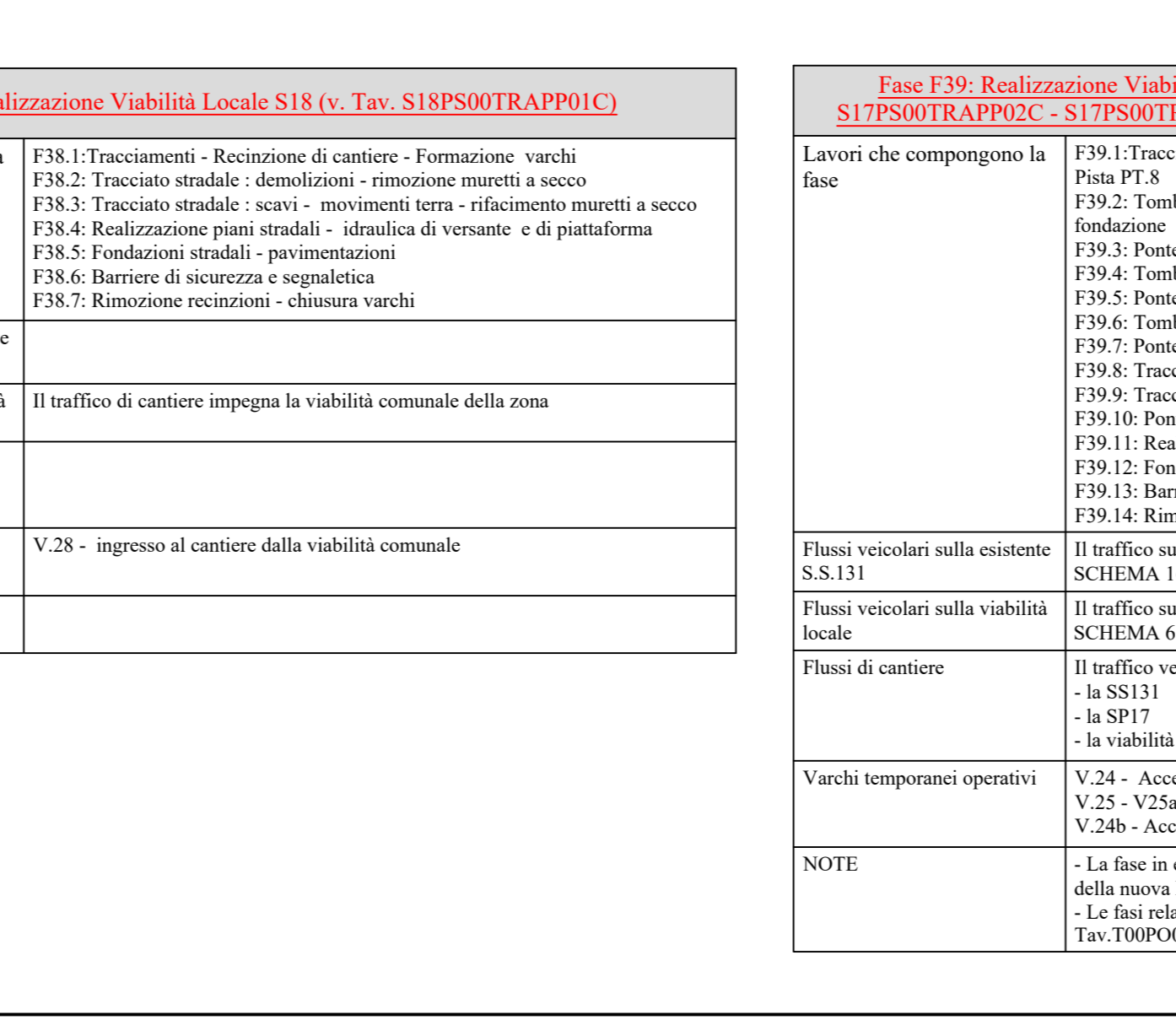
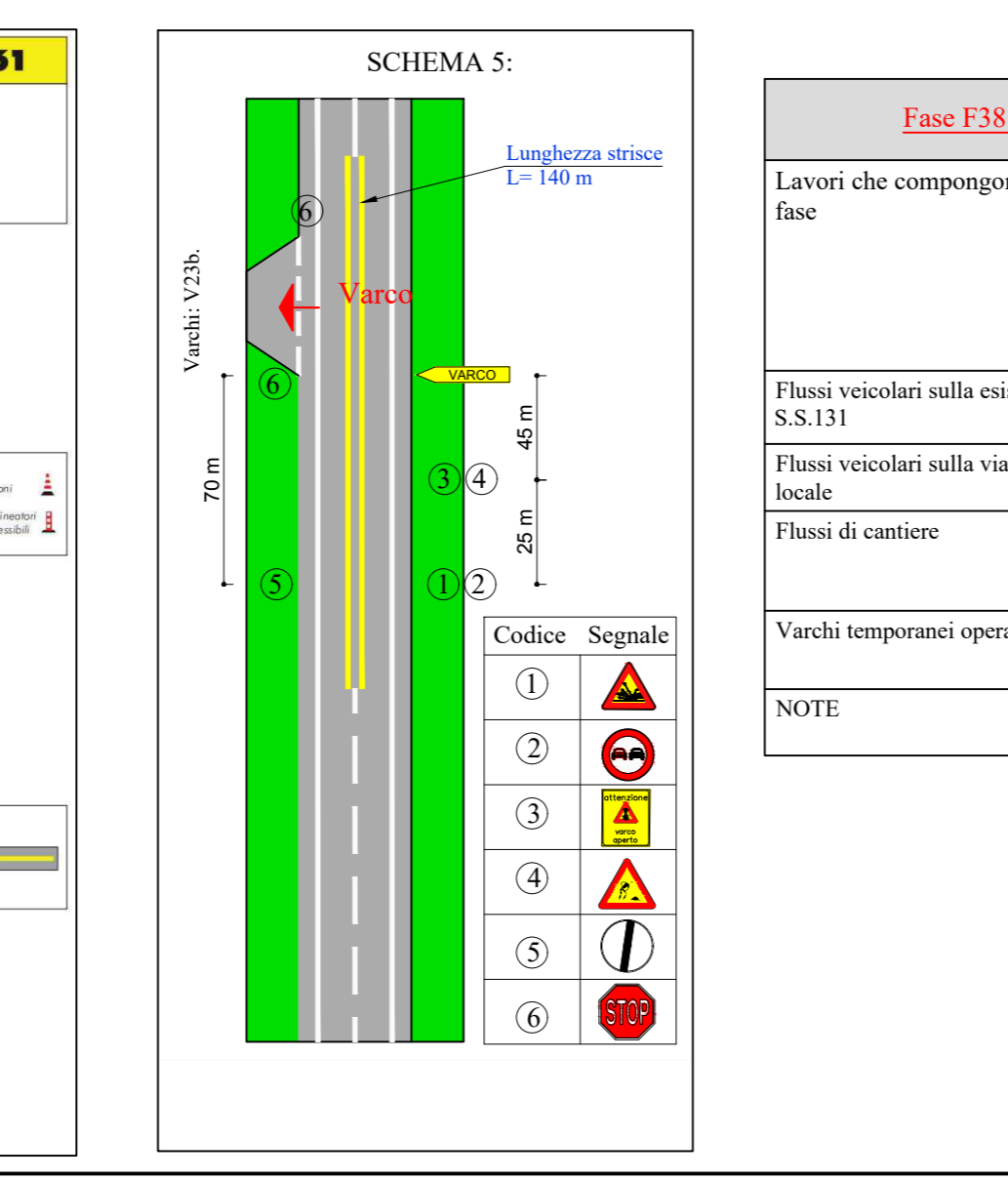
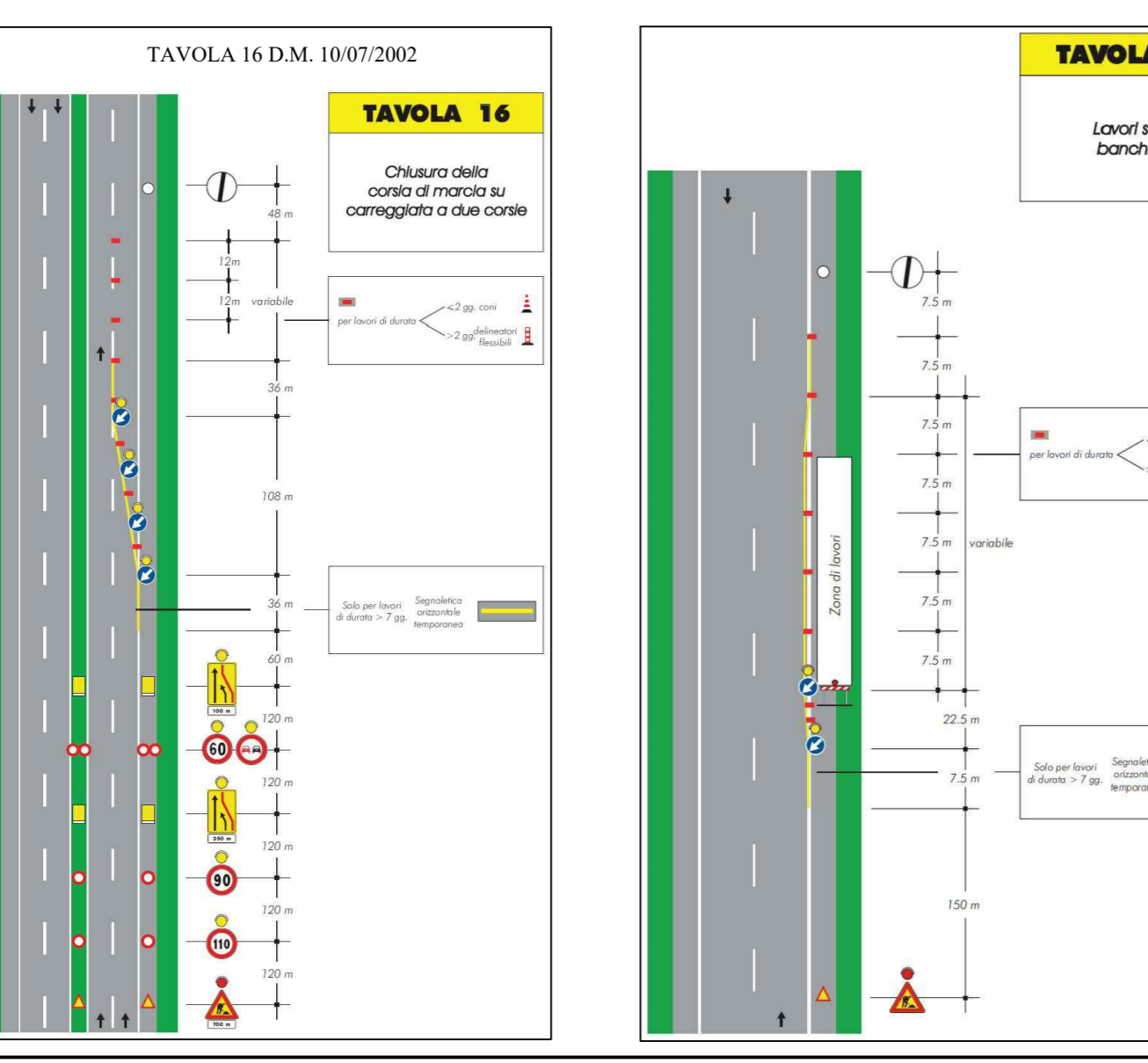
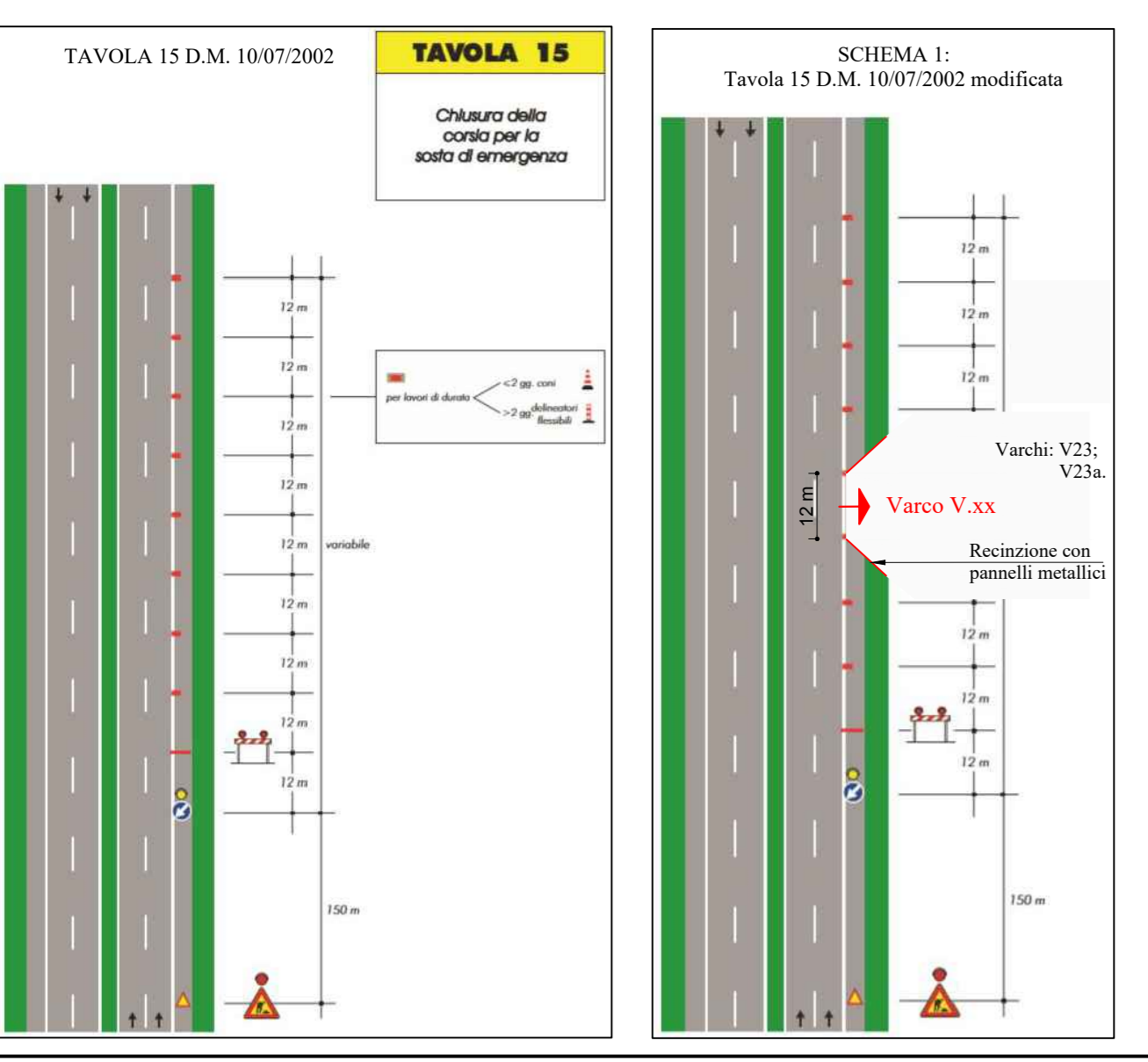
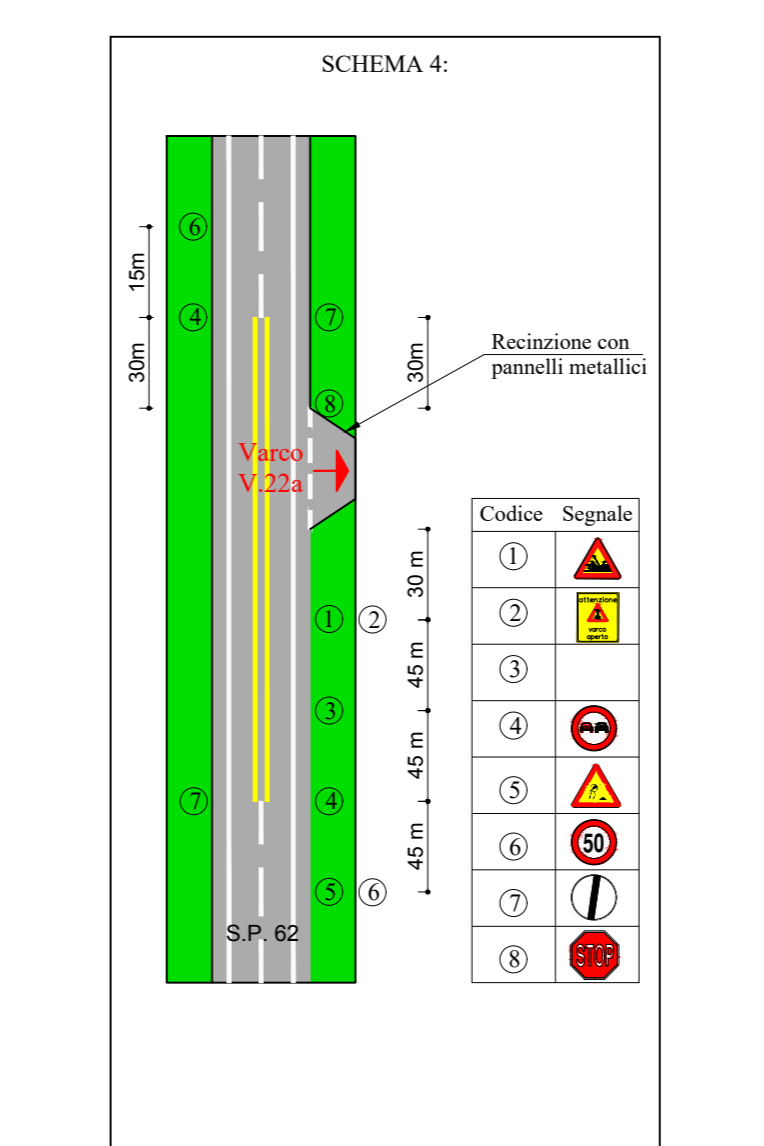
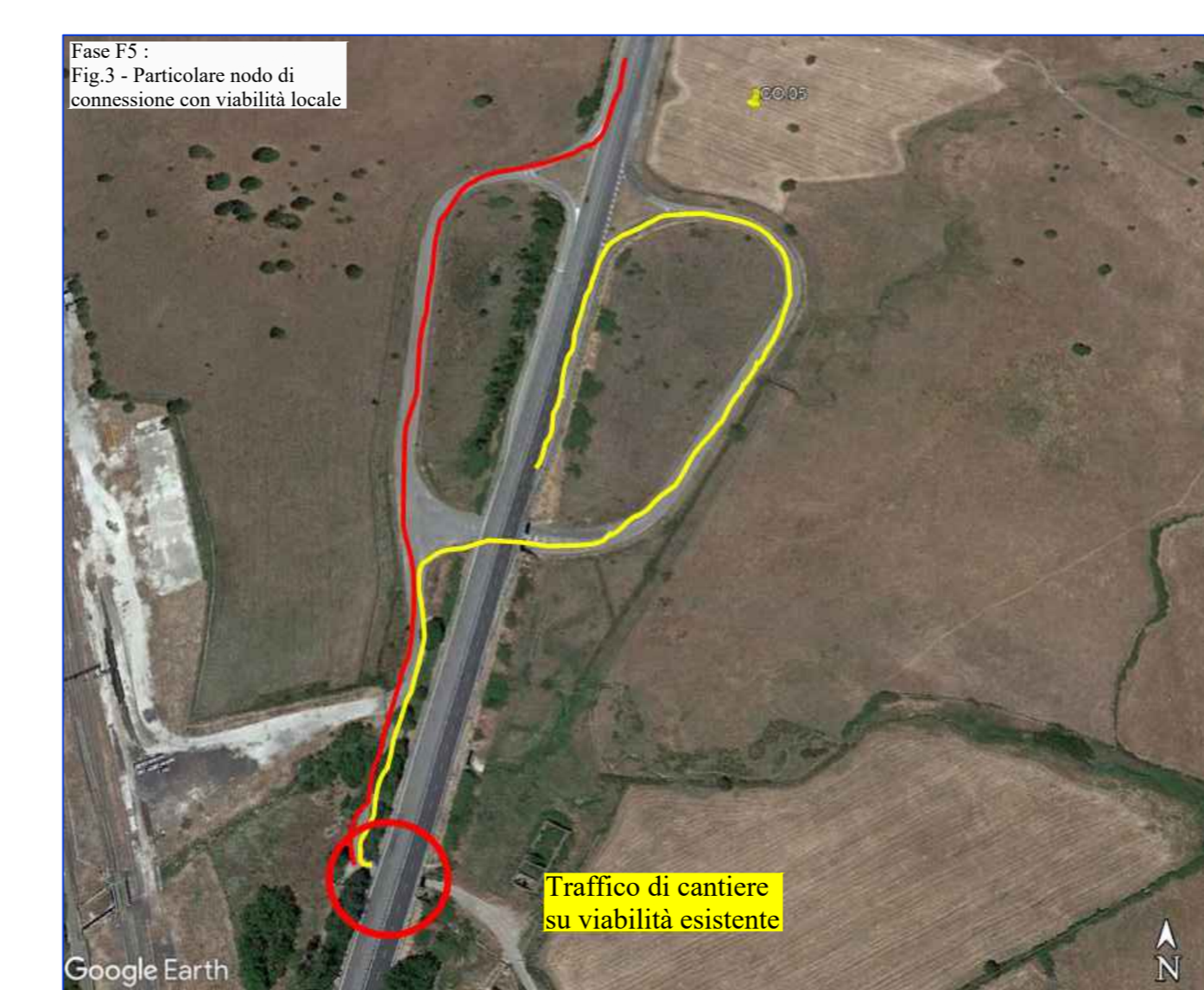
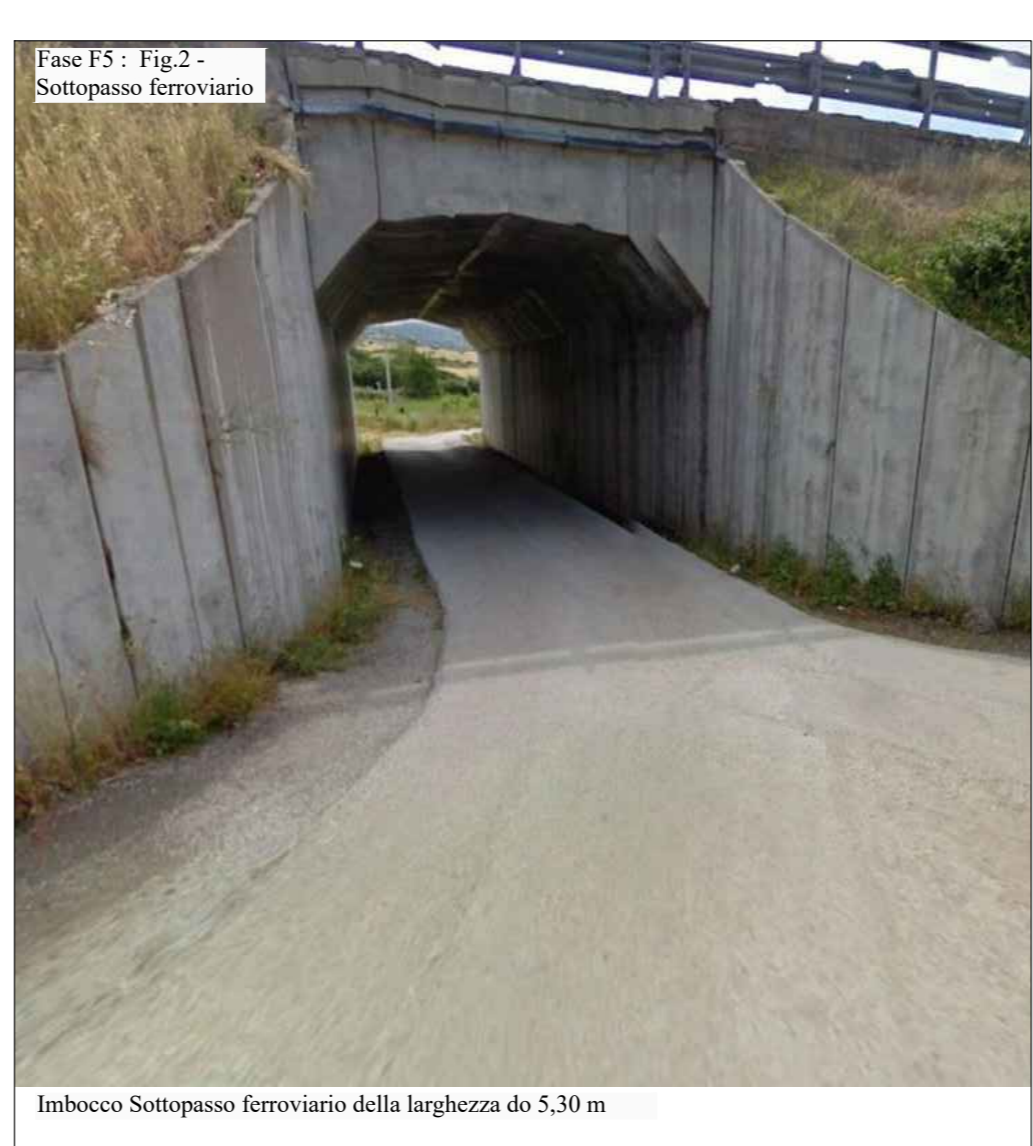
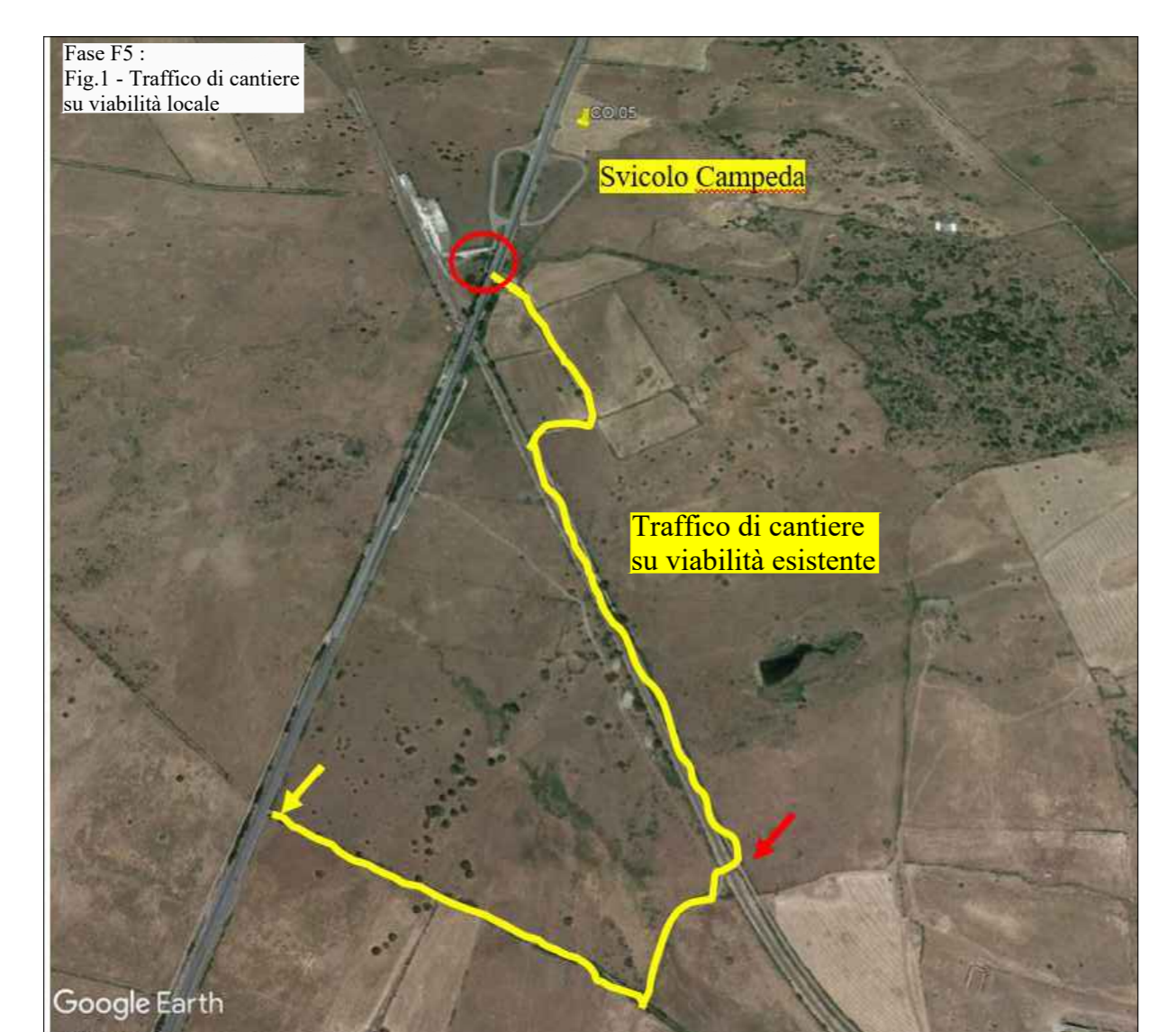
Fase F40: Realizzazione Viabilità Locale S17Sud (v. Tav. S17PS00TRAPP01C - Tav. S17PS00TRAPP01C - Tav. S17PS00TRAPP01C)

Lavori che compongono la fase	F40.1: Tracciamenti - Recinzioni di cantiere - Formazione varchi F40.2: Tombino T12 sez.39-40; Tombino T13S sez. 46-47: scavi e opere in fondazione F40.3: Tracciato stradale - demolizioni - rimozioni muretti a secco F40.4: Tombino T12 sez.39-40; Tombino T13S sez. 46-47: spalle F40.5: Tracciato stradale - scavi e movimenti terra F40.6: Realizzazione piani stradali - idraulica di versante e di piattaforma - Realizzazione muretti a secco F40.7: Tombino T12 sez.39-40; Tombino T13S sez. 46-47: soletta di copertura sistemazione idrauliche F40.8: Fondazioni stradali - pavimentazioni F40.9: Barriere di sicurezza e segnaletica F40.10: Rimozione recinzioni - chiusura varchi
Flussi veicolari sulla esistente S.S.131	Flussi veicolari sulla viabilità locale
Flussi di cantiere	Il traffico veicolare di cantiere impegna: - la SS131 - la viabilità comunale afferente lo svincolo Campeda
Varchi temporanei operativi	V.26 - Accesso al cantiere dalla SP 17 V.26a - Accesso al cantiere dallo svincolo Campeda
NOTE	



LEGENDA

Interventi in progetto	Step A
Tracciato stradale (tratti in rilevato/trincea)	Step B
CB.X Campo Base n°x	Step C
CO.X Campo Operativo n°x	Step D
Ingresso opere in progetto	Svincoli trattati in dettaglio in altri elaborati
P.X Pista di cantiere n°x	
V.X Varco n°x	



Fase F38 Realizzazione Viabilità Locale S18 (v. Tav. S18PS00TRAPP01C)

Lavori che compongono la fase	F38.1: Tracciamenti - Recinzioni di cantiere - Formazione varchi F38.2: Tracciato stradale - demolizioni - rimozione muretti a secco F38.3: Tracciato stradale - scavi e movimenti terra F38.4: Realizzazione piani stradali - idraulica di versante e di piattaforma F38.5: Fondazioni stradali - pavimentazioni F38.6: Barriere di sicurezza e segnaletica F38.7: Rimozione recinzioni - chiusura varchi
Flussi veicolari sulla esistente S.S.131	Il traffico di cantiere impegna la viabilità comunale della zona
Flussi veicolari sulla viabilità locale	
Flussi di cantiere	V.28 - ingresso al cantiere dalla viabilità comunale
Varchi temporanei operativi	
NOTE	

Fase F39: Realizzazione Viabilità Locale S17 Nord (v. Tav. S17PS00TRAPP01C - S17PS00TRAPP01C - S17PS00TRAPP01C - S17PS00TRAPP01C)

Lavori che compongono la fase	F39.1: Tracciamenti - Recinzioni di cantiere - Formazione varchi - Formazione Pista PT.8 F39.2: Tombino T13N sez. 55-56; Tombino T12 sez.64-66: scavi e opere in fondazione F39.3: Ponte PO.06 sez. 12 bis sez. 12 bis scavi e opere in fondazione F39.4: Tombino T13N sez. 55-56; Tombino T12 sez.64-66: spalle F39.5: Ponte PO.06 sez. 12 bis sez. 12 bis: spalle F39.6: Tombino T13N sez. 55-56; Tombino T12 sez.64-66: soletta di chiusura F39.7: Ponte PO.06 sez. 12 bis sez. 12 bis: vano terra e formazione impalato F39.8: Tracciato stradale - demolizioni - rimozioni muretti a secco F39.9: Tracciato stradale - scavi - movimenti terra - rifacimento muretti a secco F39.10: Ponte PO.6: sistemazione idraulica F39.11: Realizzazione piani stradali - idraulica di versante e di piattaforma F39.12: Fondazioni stradali - pavimentazioni F39.13: Barriere di sicurezza e segnaletica F39.14: Rimozione recinzioni - chiusura varchi - Rinaturazione/Pista PT.8
Flussi veicolari sulla esistente S.S.131	Il traffico sulla SS131 di accesso ai varchi V.25 e V.25a sarà regolato secondo lo SCHEMA 16 del D.M. 10/07/2002.
Flussi veicolari sulla viabilità locale	Il traffico sulla SP17 con accesso dal varco V.24 sarà regolato secondo lo SCHEMA 61 del D.M. 10/07/2002.
Flussi di cantiere	Il traffico veicolare di cantiere impegna: - la SS131 - la viabilità comunale afferente lo svincolo Campeda
Varchi temporanei operativi	V.24 - Accesso al cantiere dalla SP 17 V.25 - V.25a - Accesso al cantiere dalla SS131 (varco esistente) V.24b - Accesso al cantiere dallo svincolo Campeda
NOTE	- La fase in esame potrà essere realizzata in contemporanea con la realizzazione della nuova Rotatoria Rio Campeda Sottosec. 22A. - Le fasi relative alla realizzazione del Ponte PO.06 sono in dettaglio riportate nella Tav. TOPO06STRFSE01B

Fase F40: Realizzazione Viabilità Locale S17Sud (v. Tav. S17PS00TRAPP01C - Tav. S17PS00TRAPP01C - Tav. S17PS00TRAPP01C)

Lavori che compongono la fase	F40.1: Tracciamenti - Recinzioni di cantiere - Formazione varchi F40.2: Tombino T12 sez.39-40; Tombino T13S sez. 46-47: scavi e opere in fondazione F40.3: Tracciato stradale - demolizioni - rimozioni muretti a secco F40.4: Tombino T12 sez.39-40; Tombino T13S sez. 46-47: spalle F40.5: Tracciato stradale - scavi e movimenti terra F40.6: Realizzazione piani stradali - idraulica di versante e di piattaforma - Realizzazione muretti a secco F40.7: Tombino T12 sez.39-40; Tombino T13S sez. 46-47: soletta di copertura sistemazione idrauliche F40.8: Fondazioni stradali - pavimentazioni F40.9: Barriere di sicurezza e segnaletica F40.10: Rimozione recinzioni - chiusura varchi
Flussi veicolari sulla esistente S.S.131	Flussi veicolari sulla viabilità locale
Flussi di cantiere	Il traffico veicolare di cantiere impegna: - la SS131 - la viabilità comunale afferente lo svincolo Campeda
Varchi temporanei operativi	V.26 - Accesso al cantiere dalla SP 17 V.26a - Accesso al cantiere dallo svincolo Campeda
NOTE	

anas GRUPPO FS ITALIANE Direzione Progettazione e Realizzazione Lavori

S.S. 131 di "Carlo Felice"
Adeguamento e messa in sicurezza della S.S.131
Risoluzione dei nodi critici - 2° stralcio dal km 108+300 al km 158+000
Lotto di completamento

PROGETTO ESECUTIVO CA284

R.T.I. di PROGETTAZIONE: Mandataria **PRO ITER** Via C.G. Samaritani n°5 20125 - Milano Tel. 02 6397911 Fax. 02 61071001 email: mail@proiter.it
Mandante **AS** Via Arimide n°3 20100 Argenteo Tel. 0522 421007 email: del@ingegneripec.it

PROGETTISTI: Ing. Riccardo Formisoli - Pro Iter srl (Integratore prestazioni specialistiche) Ordine Ing. di Milano n. 10843
Ing. Nicola D'Allesandria - Delta Ingegneria srl Ordine Ing. di Argenteo n. 4095

IL GEOLOGO: Dott. Geol. Massimo Mazzorotto - Pro Iter srl Abbiadori, Lombardia n. 4762

COORDINATORE PER LA SICUREZZA IN FASE DI PROGETTAZIONE: Ing. Diego Casarini Ordine Ing. di Milano n. 15813

VISTO: IN RESP. DEL PROCEDIMENTO Ing. Francesco Marino Testa

PROTOCOLLO DATA

FASE DI COSTRUZIONE
Planimetria Step Fasi di costruzione - Tav. 3/3

CODICE PROGETTO	PROGETTO	LAZIO	PROG. N. PROG.	NOVE FILE	TOOCAOANPL06A.PDF	REVISIONE	SCALA:
L	O	P	L	S	E	1	1901
C							
B							
A							
REV.	DESCRIZIONE	DATA	REDATTO	VERIFICATO	APPROVATO		