

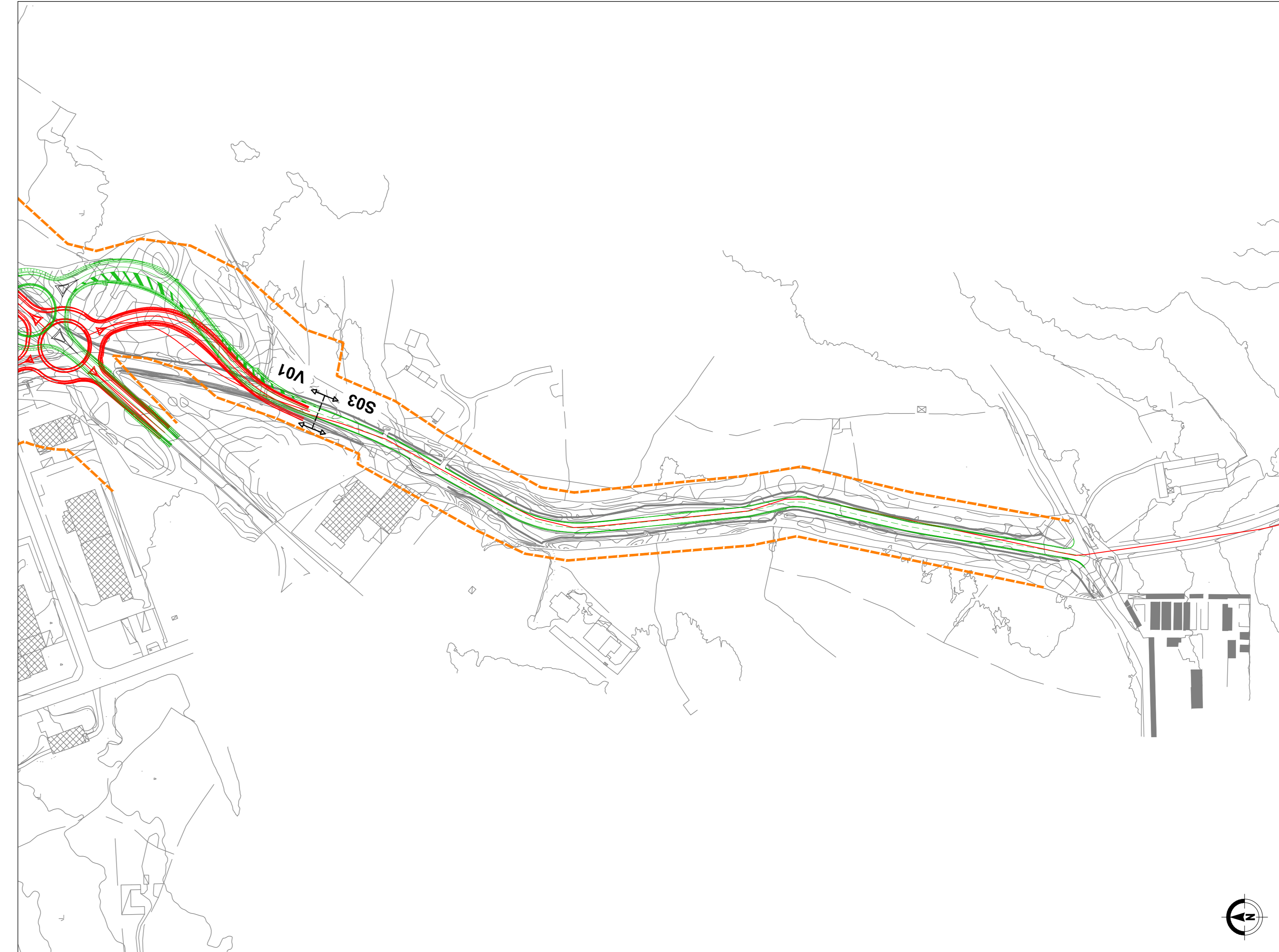
S06 - Accesso al Km 135+690 scala 1:2.000



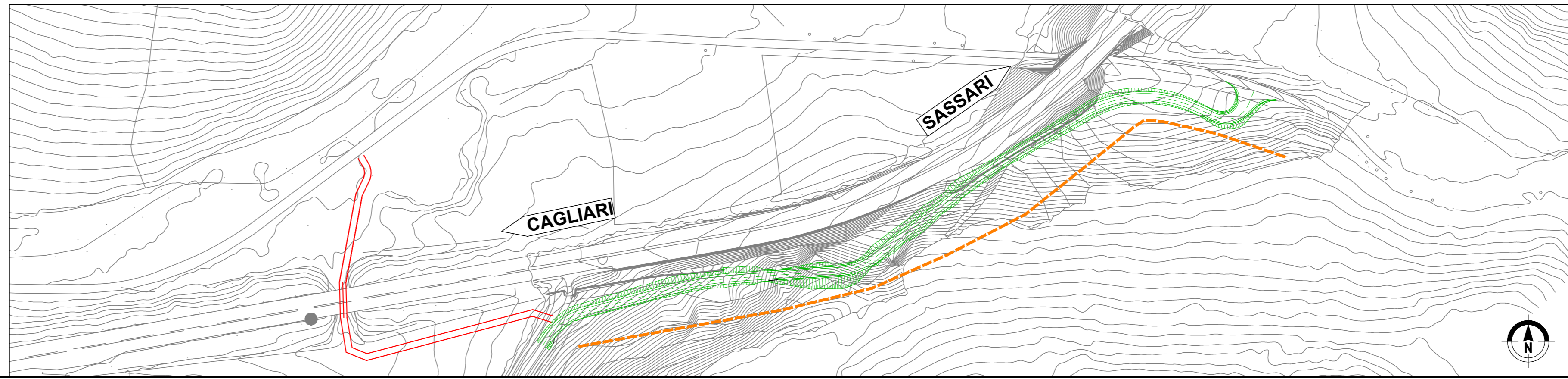
S04 - Accesso al Km 123+500 scala 1:5.000



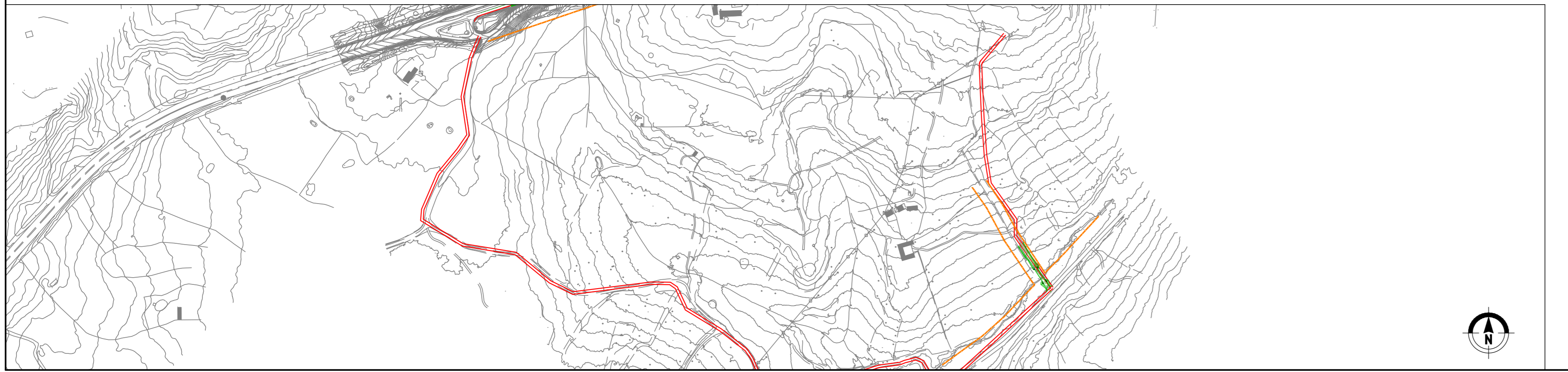
S03 - Accesso al Km 120+000 scala 1:2.000



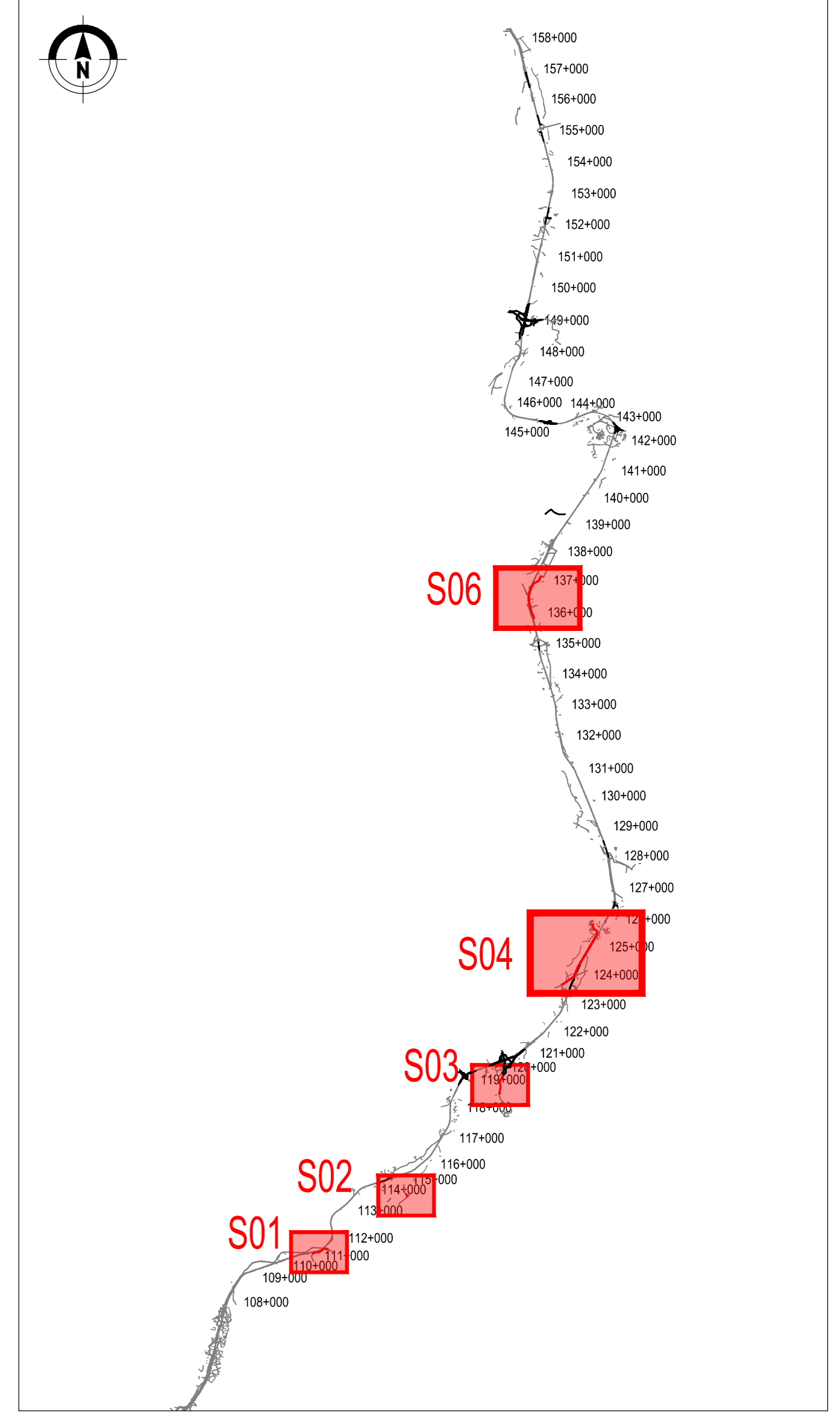
S01 - Accesso al Km 111+160 scala 1:2.000



S02 - Accesso al Km 120+000 scala 1:5.000



KEY PLAN



LEGENDA

- Tracciato Progetto Definitivo 2015
- Tracciato Progetto Esecutivo
- Fascia di rispetto stradale

Sanas
GRUPPO FS ITALIANE Direzione Progettazione e Realizzazione Lavori

S.S. 131 di "Carlo Felice"
Adeguamento e messa in sicurezza della S.S.131
Risoluzione dei nodi critici - 2° stralcio dal km 108+300 al km 158+000
Lotto di completamento

PROGETTO ESECUTIVO

R.T.I. di PROGETTAZIONE:	Mandataria	Mandante
 Ing. Riccardo Formichi - Pro. Iter srl (Integratore prestazioni specialistiche) Ordine Ing. di Milano n. 18045 Via G.E. Sarmatori n°5 20122 - Milano Tel. 02 47879111 email: mail@proiter.it	 S.A. 18045 Via Ardenne n°3 20100, Agrate Tel. 02 471007 email: deltagregorio@pec.it	Ing. Riccardo Formichi - Pro. Iter srl Ordine Ing. di Milano n. 18045 Ing. Diego Ceccherelli Ordine Ing. di Milano n. 15813 Ing. Francesco Martini Fedre
IL GEOLOGO Geol. Geol. Massimo Massarica - Pro. Iter srl Albo Geol. Lombardo n. 4762	 R. FORMICHI Ingegnere n. 18045 Milano	
COORDINATORE PER LA SICUREZZA IN FASE DI PROGETTAZIONE Ing. Diego Ceccherelli Ordine Ing. di Milano n. 15813		
VISTO IL RESP. DEL PROCEDIMENTO Ing. Francesco Martini Fedre		
PROTOCOLLO	DATA	

VERIFICA DI OTTEMPERANZA
TAVOLA DI CONFRONTO PD - PE
Risoluzione accessi - Tav. 6/6

CODICE PROGETTO	NOME FILE	REVISIONE	SCALA
PROGETTO	TO01AD0GENPL12A.pdf		
ELAB.	TO01AD0GENPL12	A	1:2000
D			
C			
B			
A	VERIFICA DI ATTUAZIONE LOTTO DI COMPLETAMENTO	Febbraio 2023	Cava
REV.	DESCRIZIONE	DATA	REDATTO VERIFICATO APPROVATO