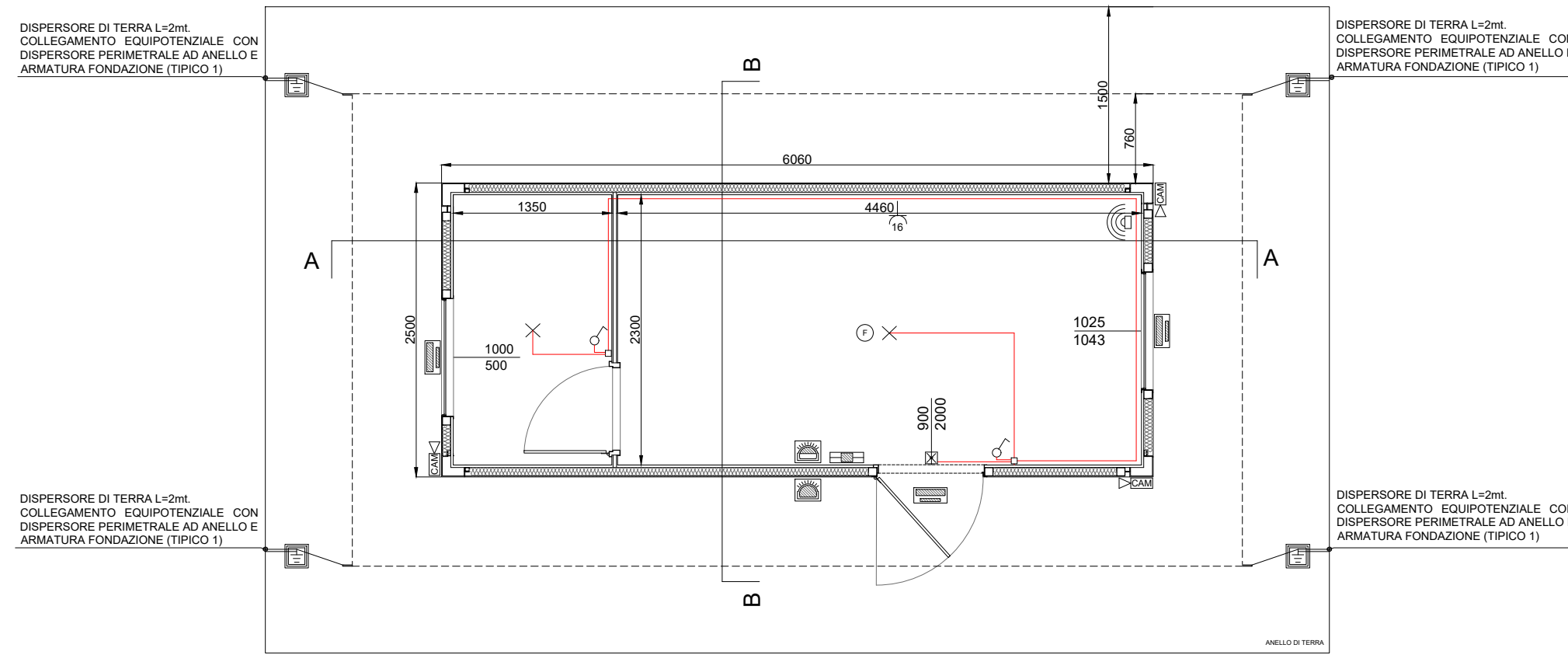
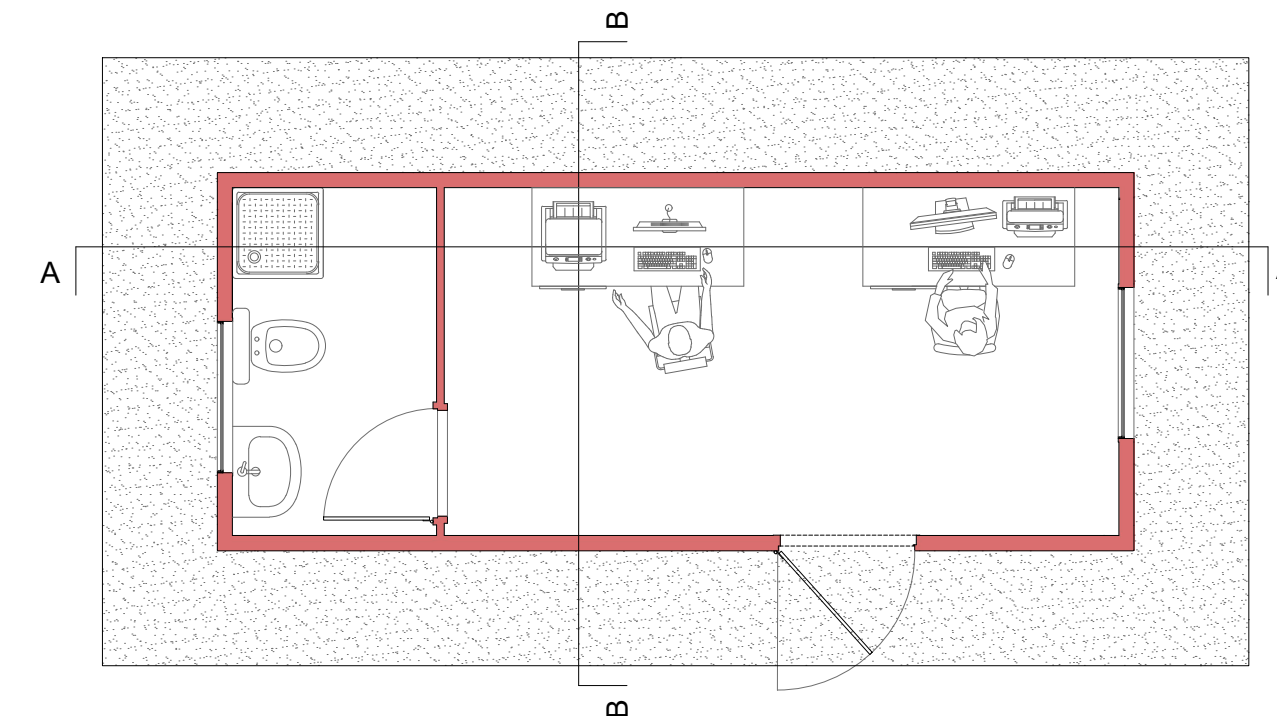


LEGENDA IMPIANTO DI ILLUMINAZIONE	
	INTERRUTTORE UNIPOLARE
	PUNTO LUCE
	COMPLESSO AUTONOMO DI ILLUMINAZIONE DI SICUREZZA
	SIRENA INTERNA
	SIRENA ESTERNA
	RILEVATORE FUMO
	CONTATTO MAGNETICO
	RILEVATORE DI PRESENZA A DOPPIA TECNOLOGIA
	CENTRALE ANTINTRUSIONE
	TELECAMERE DI VIDEOSORVEGLIANZA

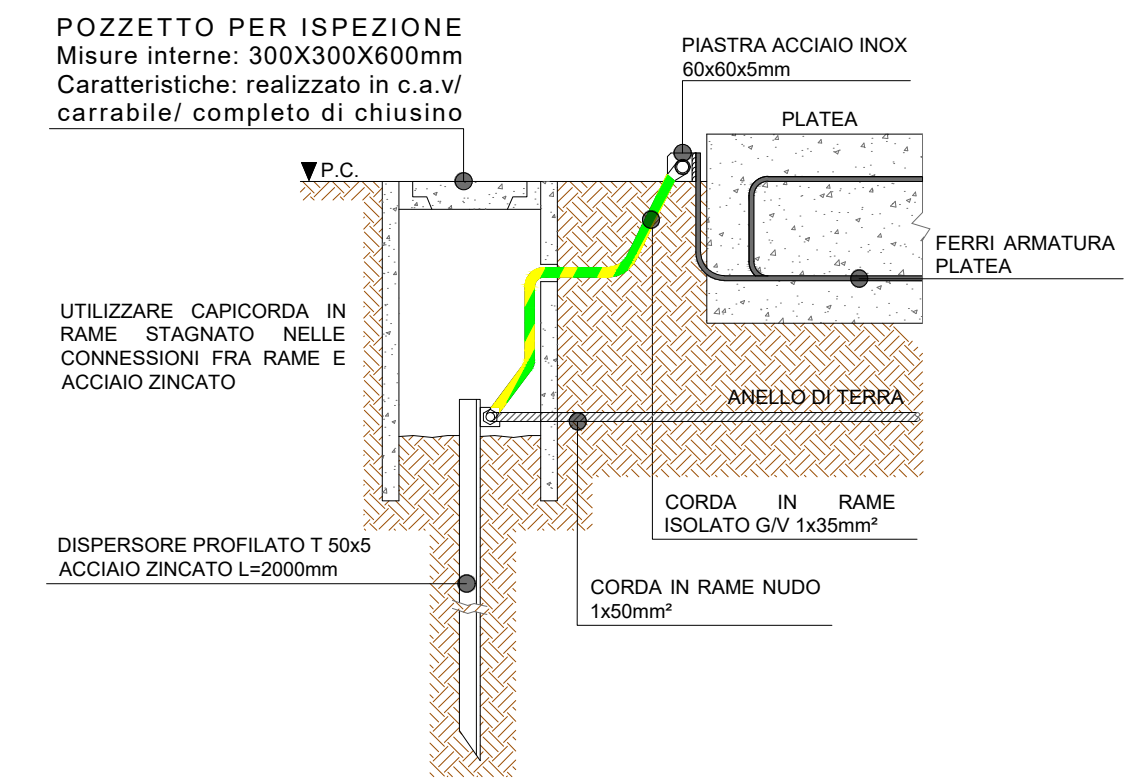
SPECIFICHE TECNICHE	
Portone tamponato	
Finestra in PVC tapparella esterna	
Finestrino in PVC	
Impianto elettrico a norma	
Condizionatore tipo split caldo/freddo	
Ambiente bagno completo di lavabo, wc, doccia e finestrino	
Coibentazione al basamento	
Piano di calpestio in PVC	



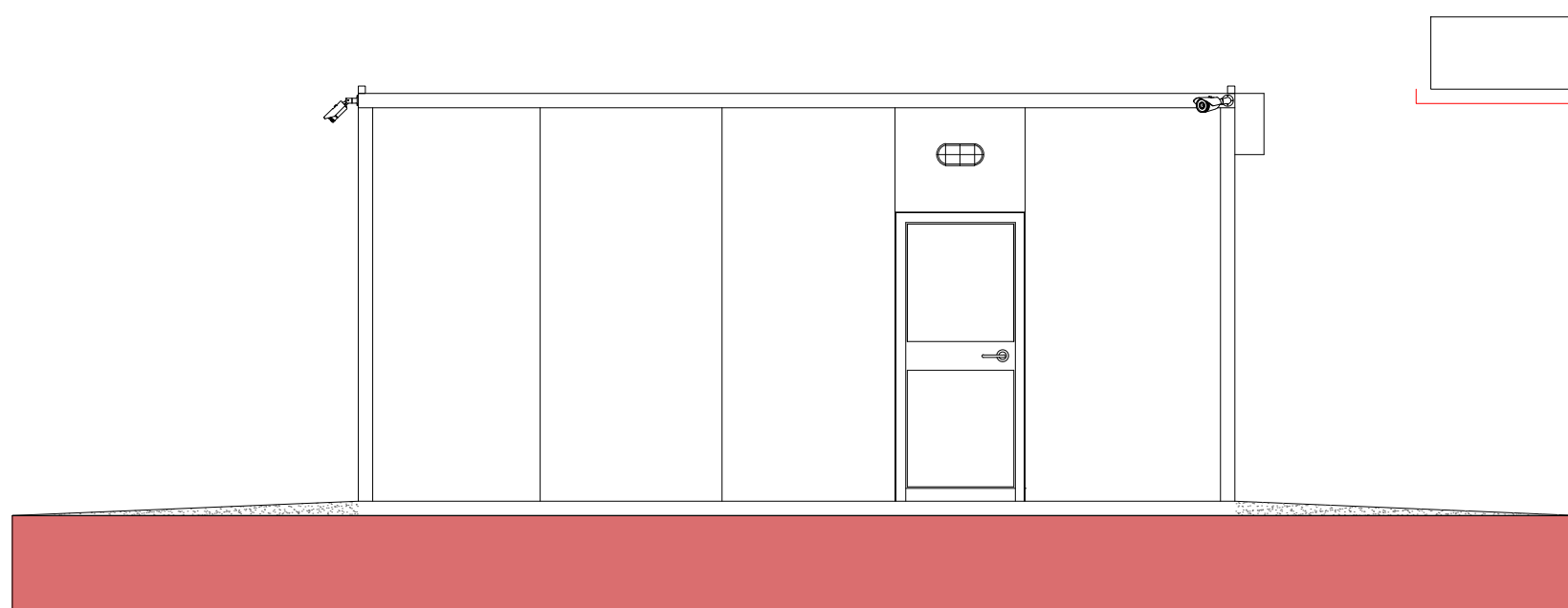
PIANTA | SCALA 1:50



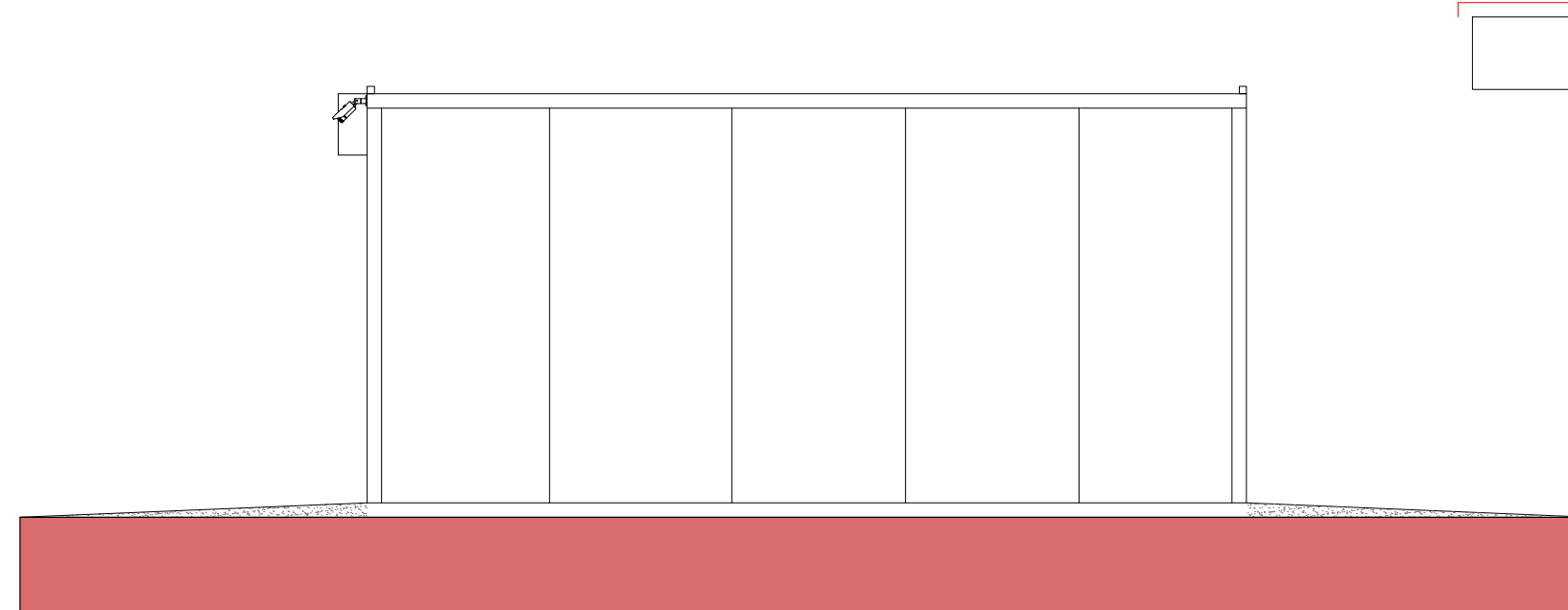
PIANTA ARREDI | SCALA 1:50



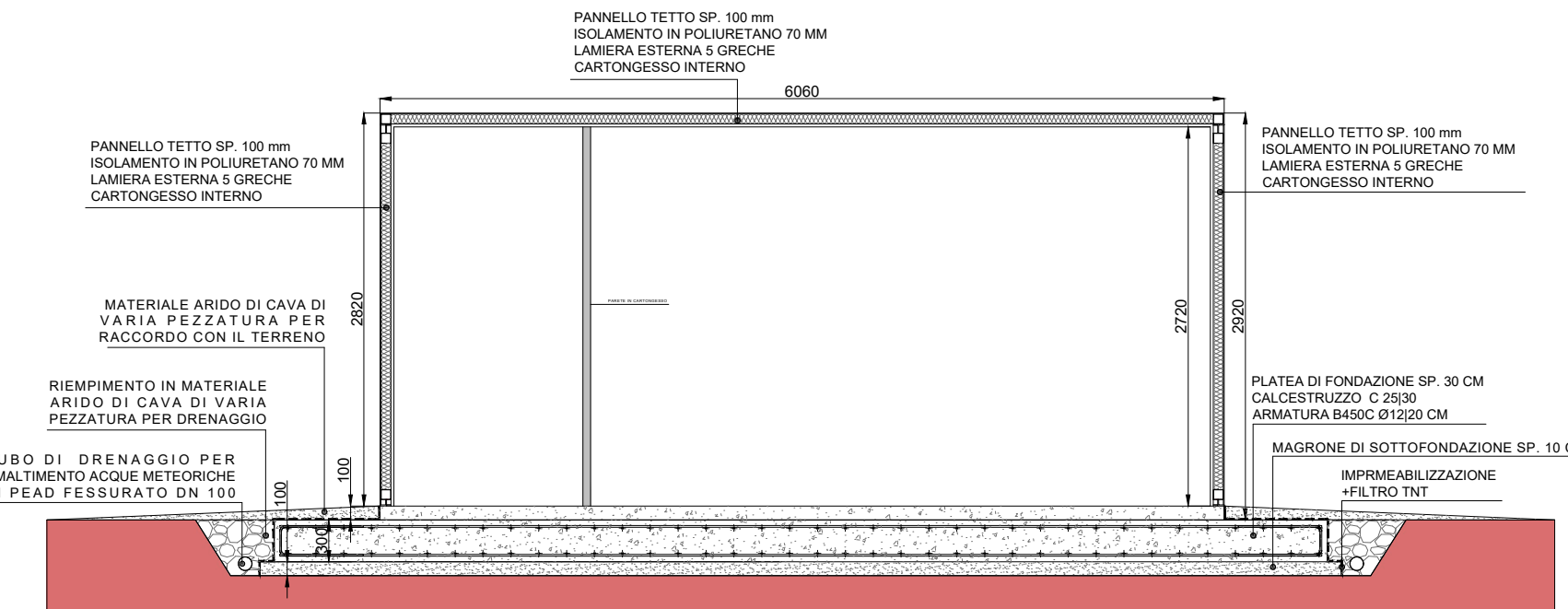
COLLEGAMENTO EQUIPOTENZIALE ARMATURA PLATEA - ANELLO DI TERRA | SCALA 1:16



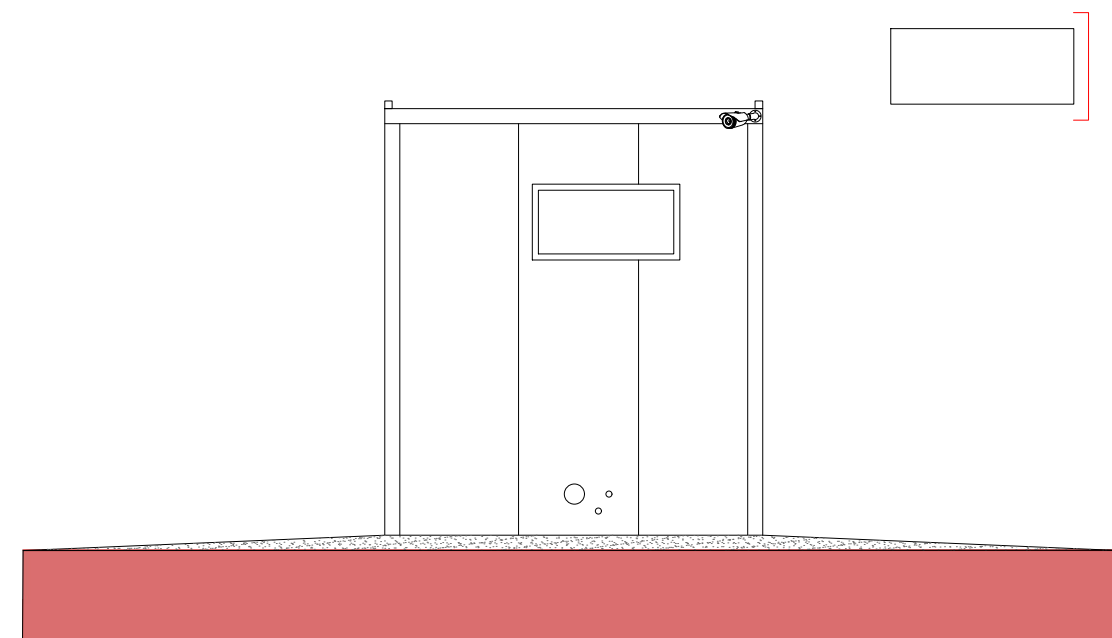
PROSPETTO FRONTALE | SCALA 1:50



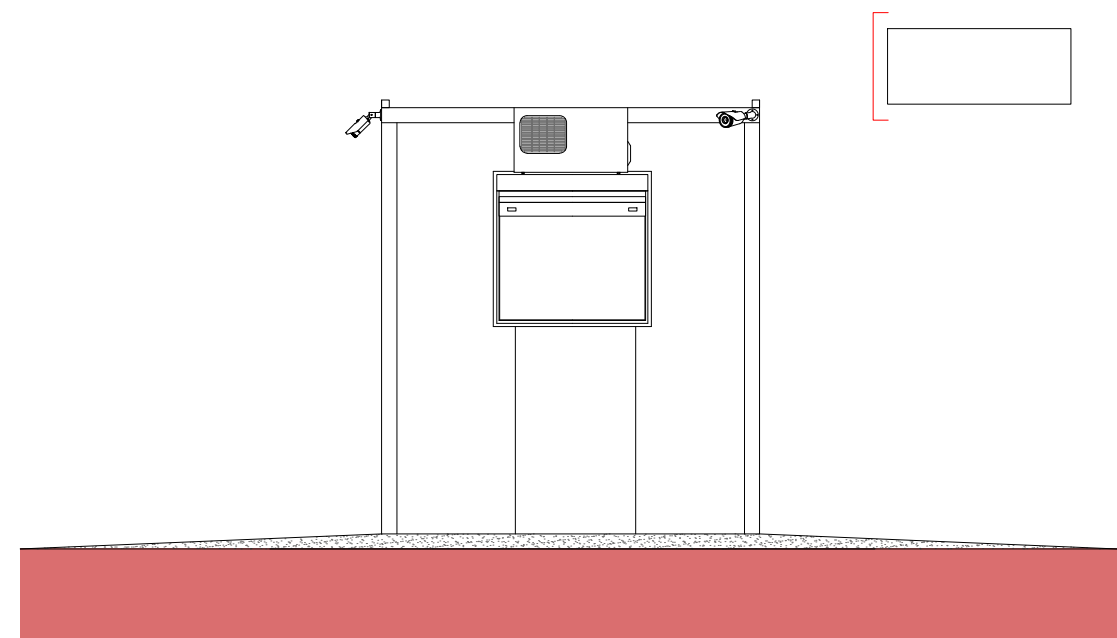
PROSPETTO TERGALE | SCALA 1:50



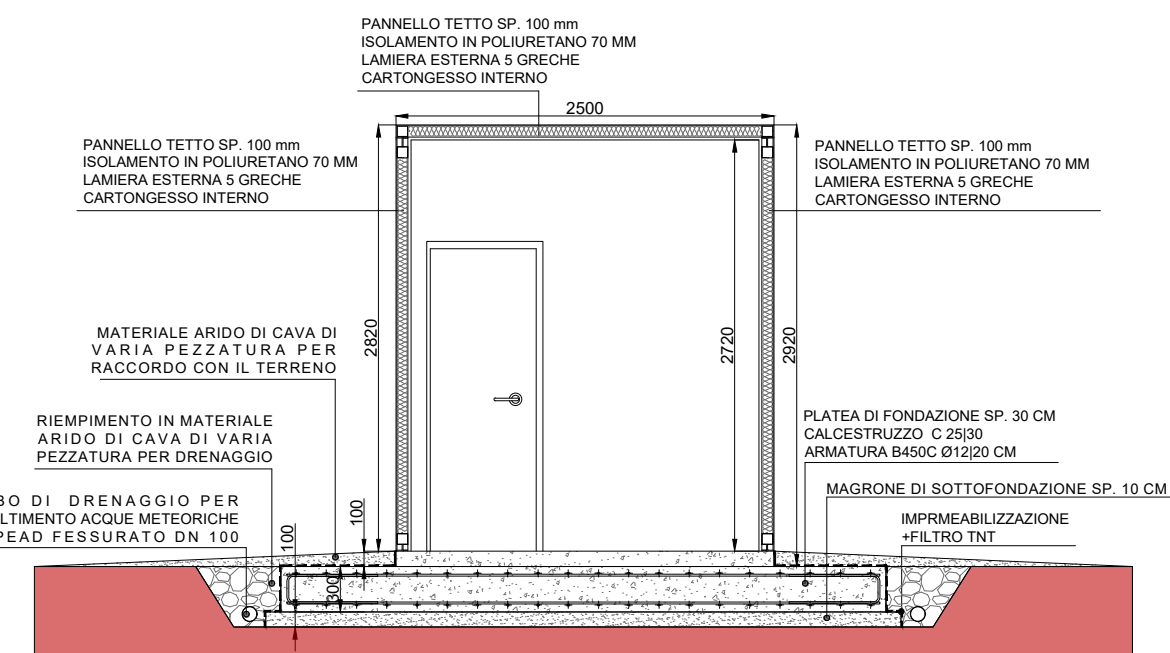
SEZIONE A-A | SCALA 1:50



PROSPETTO LATERALE | SCALA 1:50



PROSPETTO LATERALE | SCALA 1:50



SEZIONE B-B | SCALA 1:50

0	Prima Emissione	MC	VC	GC	07/2022
Rev.	Descrizione	Redatto	Verificato	Approvato	Data
Proponente: TEP RENEWABLES (BUTERA PV) S.R.L. Viale Shakespeare, 71 00144 - Roma P.IVA e C.F. 16627641000 - REA RM - 1666510					
Progetto: IMPIANTO FOTOVOLTAICO A TERRA (AGRIVOLTAICO) COLLEGATO ALLA RTN POTENZA NOMINALE (DC) 14,26 MWp POTENZA IN IMMISSIONE (AC) 13,6 MW Comune di Butera (CL)					
PROGETTO DEFINITIVO					
Progettisti: ING. VALENTINA CASALINI Iscritta all'Ordine degli Ingegneri della Provincia di Pisa al n.2940 B-91					
Tavola: CABINE UFFICI				TAV. N°: CV-T04	
Rif: 22-00073-IT-BUTERA_CV-T04					
E' VIETATA LA RIPRODUZIONE DI QUESTO DOCUMENTO SENZA PREVENTIVA AUTORIZZAZIONE SCRITTA DEL PROPONENTE					