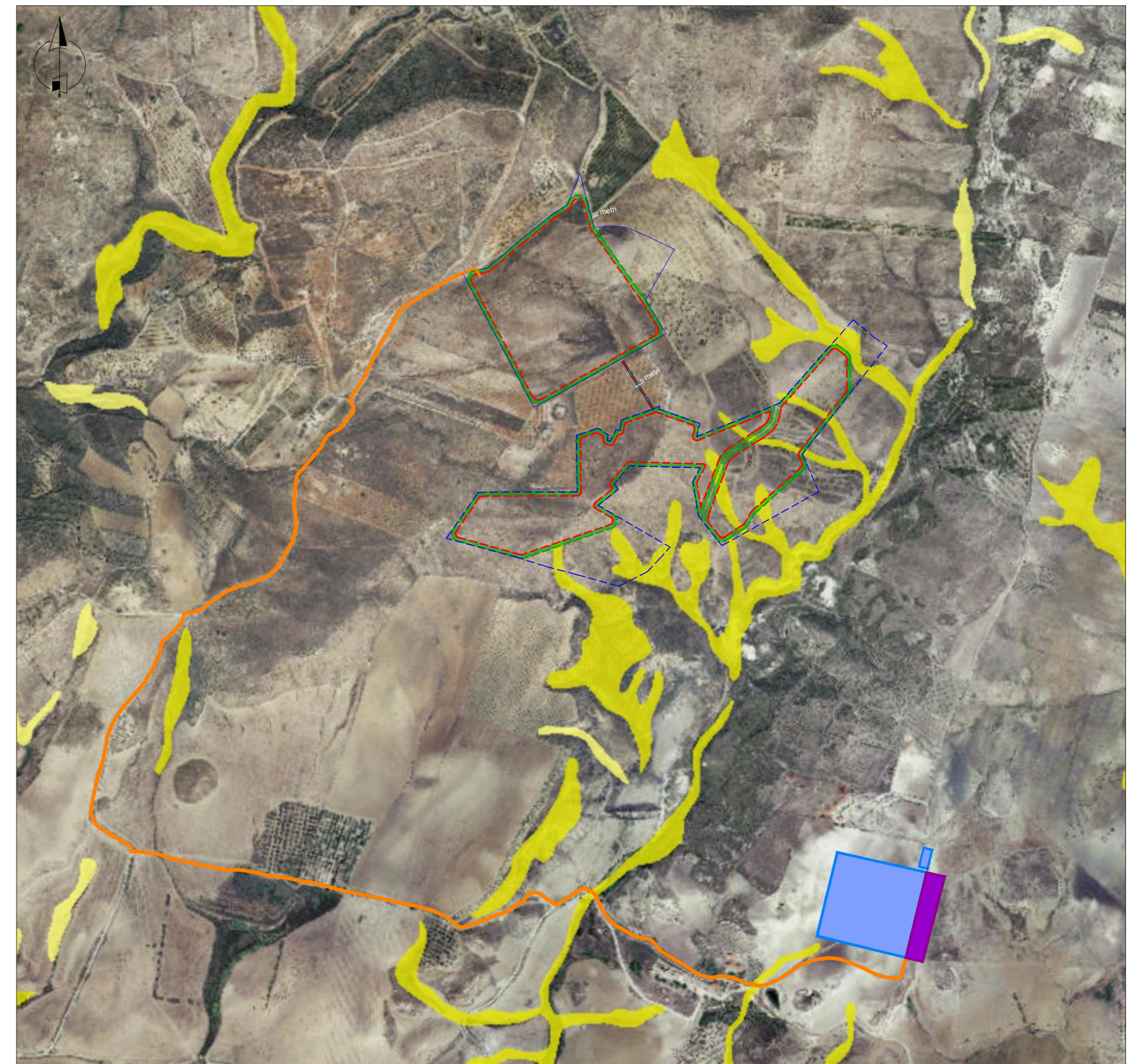


Estratto dal Sistema Informativo Territoriale Regionale S.I.T.R.
 Infrastruttura dati Territoriali della Regione Siciliana
 PAI - Geomorfologia Dissesti



Estratto dal Sistema Informativo Territoriale Regionale S.I.T.R.
 Infrastruttura dati Territoriali della Regione Siciliana
 PAI - Geomorfologia - Pericolosità

LEGENDA

PAI - Geomorfologia Dissesti : Dissesti per Tipologia e Dissesti per Attività

- PAI Geomorfologia Dissesti**
- Dissesti per Tipologia
- Crollo e/o ribaltamento
 - Colamento rapido
 - Sprofondamento
 - Scorrimento
 - Frana complessa
 - Espansione laterale o deformazione gravitativa (DGPV)
 - Colamento lento
 - Area a franosità diffusa
 - Deformazione superficiale lenta
 - Calanco
 - Dissesti dovuti ad erosione accelerata

- Dissesti per Attività
- Attivo
 - Inattivo
 - Quiescente
 - Stabilizzato artificialmente o naturalmente

- Fascia di mitigazione 10 metri
- Area catastalmente disponibile
- Ingombro area recintata
- Servitù di cavidotto interrato
- Fascia di rispetto lunghezza 5 metri
- Futura stazione elettrica BUTERA 2
- Ampliamento Futura stazione elettrica BUTERA 2
- Cavidotto di connessione interrato - linea AT

PAI - Geomorfologia - Pericolosità

- PAI_Geomorfologia_Pericolosità
 Pericolosità geomorfologica
- 1
 - 2
 - 3
 - 4

0	Prima Emissione	SG	VC	GC	07/2022
Rev.	Descrizione	Redatto	Verificato	Approvato	Data

Proponente: TEP RENEWABLES (BUTERA PV) S.R.L.
 Viale Shakespeare, 71 00144 – Roma
 P.IVA e C.F. 16627641000 – REA RM - 1666510

Progetto: IMPIANTO FOTOVOLTAICO A TERRA (AGRIVOLTAICO)
 COLLEGATO ALLA RTN
 POTENZA NOMINALE (DC) 14,26 MWp
 POTENZA IN IMMISSIONE (AC) 13,6 MW
 Comune di Butera (CL)

PROGETTO DEFINITIVO

Progettisti: ING. VALENTINA CASALINI Iscritta all'Ordine degli Ingegneri della Provincia di Pisa al n.2940 B-91

Tavola: **VINCOLI PAI** TAV. N°: **SA-T02-1**

Rif: 22-00073-IT-BUTERA_SA-T02-1 Scala: 1:10000

E' VIETATA LA RIPRODUZIONE DI QUESTO DOCUMENTO SENZA PREVENTIVA AUTORIZZAZIONE SCRITTA DEL PROPONENTE