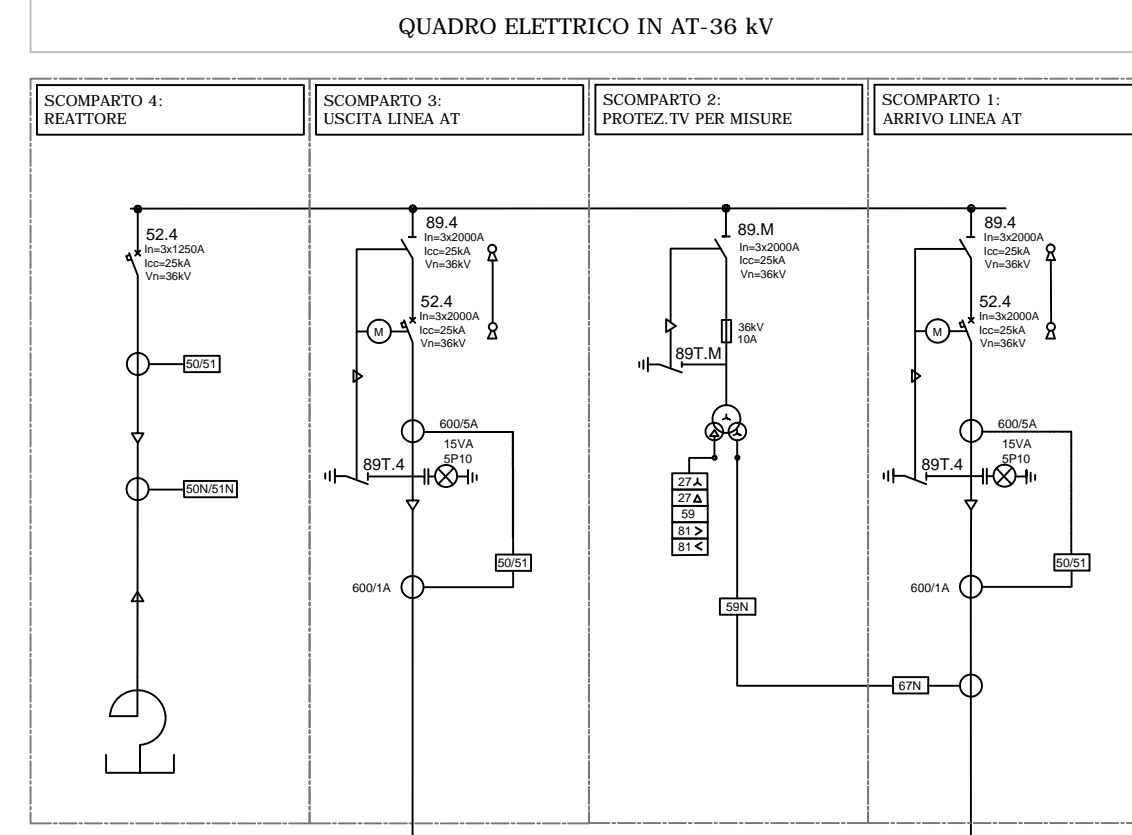
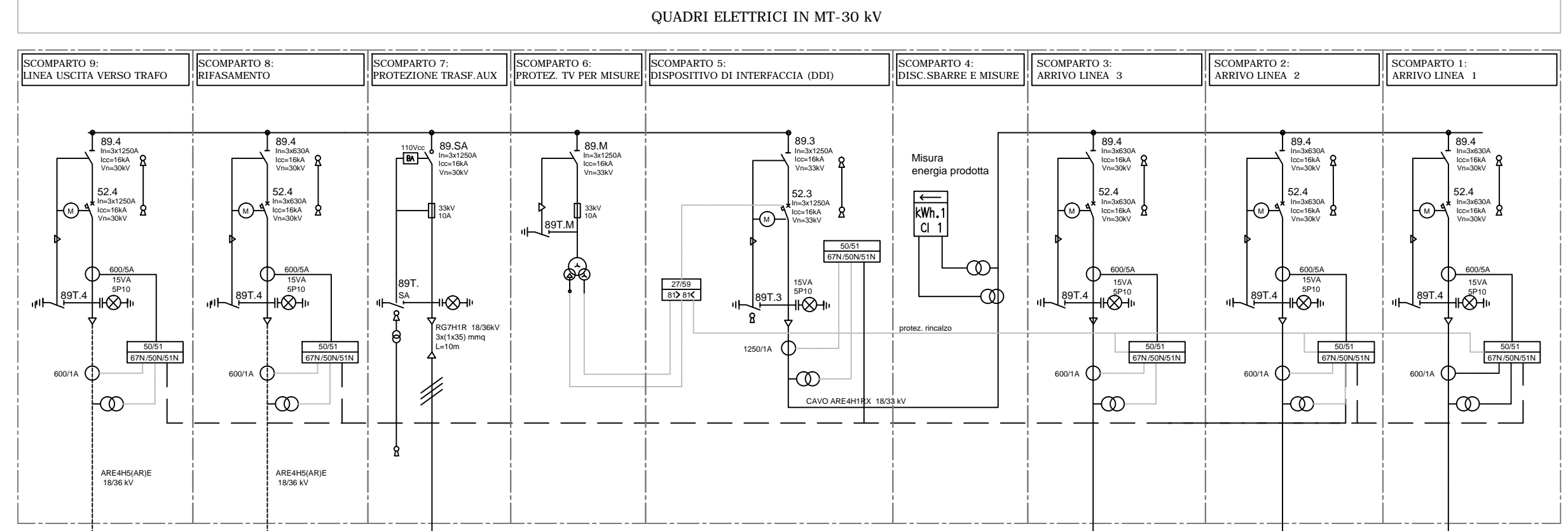


QUADRO AT DI INGRESSO DELLA STAZIONE RTN



CAVO ARE4HS/ARE 36 kV  
S=2x(3x1x400)mm<sup>2</sup>  
L=20 m

CAVO ARE4HS/ARE 36 kV  
S=2x(3x1x400)mm<sup>2</sup>  
L=20 m



CAVO ARE4HS/ARE 30 kV  
S=2x(3x1x300)mm<sup>2</sup>  
L=20 m

Trafo MT/AT  
S=30/45 MVA  
Dyn11  
Uk=11%  
V1/V2=30/36kV

LINEA 3  
TURBINE: T06-T05  
ARP1HS/ARE18/30kV  
3x1x630 mm<sup>2</sup>  
L=20,810 km  
Ib=256,6 A

LINEA 2  
TURBINE: T04-T03  
ARP1HS/ARE18/30kV  
3x1x630 mm<sup>2</sup>  
L=20,220 km  
Ib=256,6 A

LINEA 1  
TURBINE: T01-T02  
ARP1HS/ARE18/30kV  
3x1x630 mm<sup>2</sup>  
L=20,220 km  
Ib=256,6 A

**REGIONE SICILIA**  
Comuni di Valledolmo (PA) e Sciafani Bagni (PA)  
**PROGETTO DEFINITIVO**

PROGETTO DEFINITIVO PER LA REALIZZAZIONE DI UN IMPIANTO EOLICO DELLA POTENZA DI 36 MW sito nei comuni di Valledolmo (PA) e Sciafani Bagni (PA) e delle relative opere di connessione da realizzarsi nei comuni di Caltavuturo, Polizzi Generosa, Castellana Sicula e Villalba

TITOLO  
**Schema elettrico unifilare di connessione alla rete**

PROGETTAZIONE	 SR International S.r.l. C.so Vittorio Emanuele II, 282-284 - 00186 Roma P.E. 06/879555 - F.A.S. 06/30633106 C.F. e P.I.V.A. 0497211004
PROPRIONTE	 Sorgenia Renewables Srl Via Salaria, 1030/05050 Indirizzo PEC: sorgenia.renewables@regimil.it Sede legale: via Alessandro Algardi 4, 20148 Milano

00	20/02/2022	F. Lauritelli	Elaborato	Imperato	Verificato	Sorgenia Renewables	Approvato	Schema elettrico unifilare connessione	Descrizione
----	------------	---------------	-----------	----------	------------	---------------------	-----------	--	-------------

N° DOCUMENTO **SRG-VLL-IE-02** SCALA **--** FORMATO **A1**