

**LEGENDA**

- Confini Provinciali
- Confini Comunali

**Legenda Progetto**

- WTG
- Griglia pala attesa (247,7m)
- Intorno di 200m dalle WTG
- Ellissoide di interferenza delle WTG (3/5 d)

**Recettori**

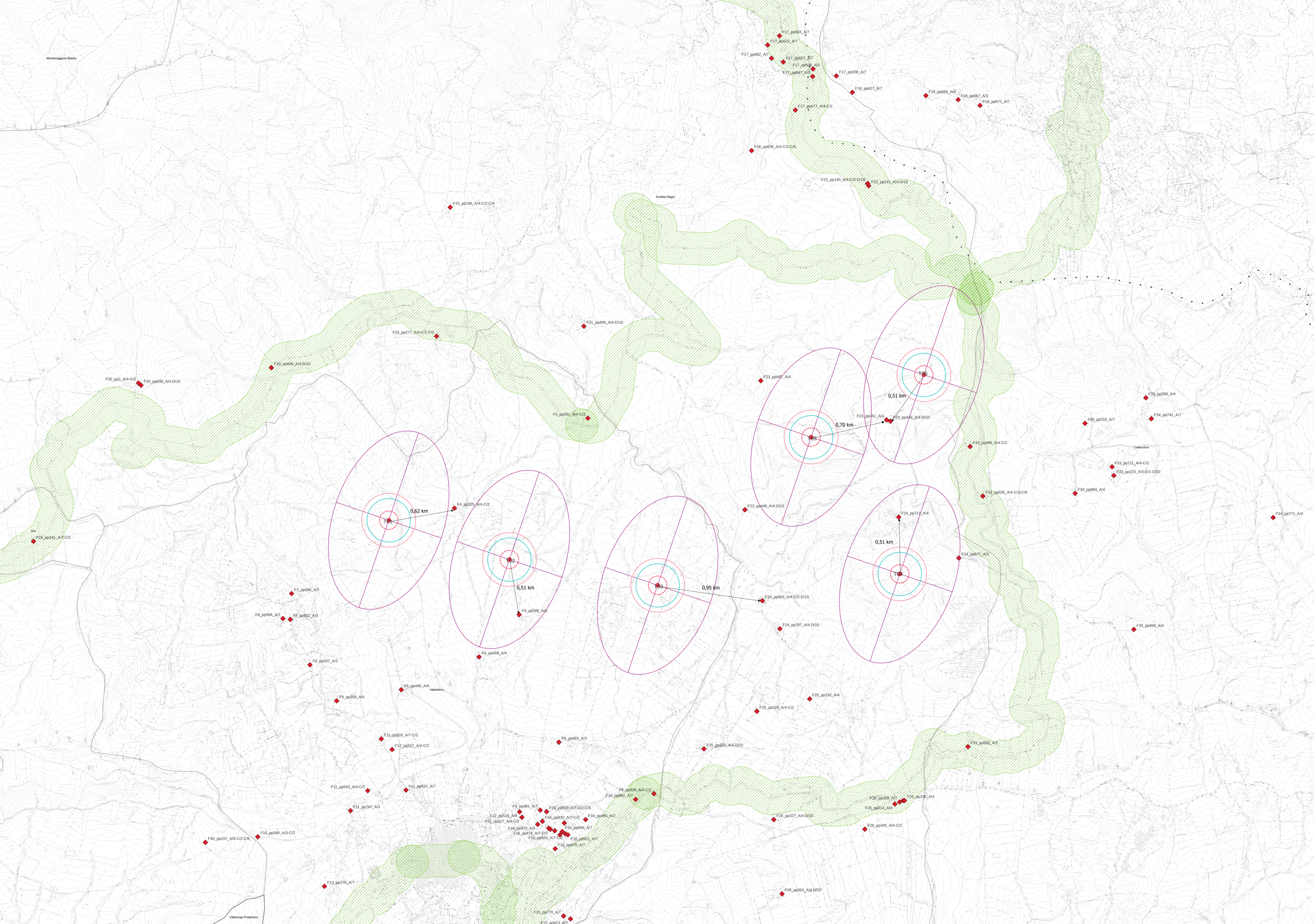
- Fabbricati
- Fascia di profondità
- 150m dalle SP

**MITIGAZIONI DI CUI AL DM DEL 10/09/2010 LLGG DLGS 387/03**

**Punto 3.3 lettera a**  
 Linea di rispetto dell'edificio sul perimetro può essere abbassata con il rispetto di almeno una distanza minima tra la recettore di 3,5 diametri (perpendicolarmente) e quella proiezione del vento.

**Punto 6.3 lettera a**  
 viene stabilito il massimo superamento da parte del rumore di fabbricati, ragionevole come le condizioni abitative, non inferiore a 20dB.

**Punto 7.2 lettera a**  
 Ciascuna torre e ogni sistema ausiliario di una stessa previsione o nazionale deve essere superiore all'altezza massima dell'edificio compreso dell'intera e sottopiede non inferiore a 100 m dalla base della torre.



**REGIONE SICILIA**  
 Comuni di Valledolmo (PA) e Sclafani Bagni (PA)  
**PROGETTO DEFINITIVO**

PROGETTO DEFINITIVO PER LA REALIZZAZIONE DI UN IMPIANTO EOLICO DELLA POTENZA DI 36 MW sito nei comuni di Valledolmo (PA) e Sclafani Bagni (PA) e delle relative opere di connessione da realizzarsi nei comuni di Cattavuturo, Polizzi Generosa, Castellana Scivola e Villalba

TITOLO: Individuazione misure di mitigazione con recettori

<b>PROGETTAZIONE</b>  STUDIO RINNOVABILI S.r.l. C.so Vittorio Emanuele II, 262-264 - 00186 Roma Tel. 06 8079055 - Fax 06 8083106 C.F. e P.IVA 13457211004	<b>PROPONENTE</b>  Sorgenia Zefiro S.r.l. Colosse Roma e Partita IVA: 13457930961 Indirizzo PEC: sorgenia.zefiro@pec.it Sede legale: Via Alessandro Algardi 4, 20148 Milano.	<b>ESTENSIONE SPA</b>  BLC s.p.a. Via Umberto Giordano, 152 - 90144 Palermo (PA) P.IVA 07070490822 Ing. Eugenio Borbone Ing. Gabriella Lo Cascio
--	---	--

Rev.	Data	Elaborato	Verificato	Approvato	Descrizione
00	10/11/2022	FM	GLC	Sorgenia Zefiro	Individuazione misure di mitigazione con recettori