

# REGIONE SICILIA

Comuni di Valledolmo (PA) e Sclafani Bagni (PA)

## PROGETTO DEFINITIVO

PROGETTO DEFINITIVO PER LA REALIZZAZIONE DI UN IMPIANTO EOLICO DELLA POTENZA DI 36 MW sito nei comuni di Valledolmo (PA) e Sclafani Bagni (PA) e delle relative opere di connessione da realizzarsi nei comuni di Caltavuturo, Polizzi Generosa, Castellana Sicula e Villalba

TITOLO

Area d'intervento su Piano di Tutela delle Acque

PROGETTAZIONE



SR International S.r.l.  
C.so Vittorio Emanuele II, 282-284 - 00186 Roma  
Tel. 06 8079555 - Fax 06 80693106  
C.F e P.IVA 13457211004



PROPONENTE



Sorgenia Zefiro S.r.l.  
Codice Fiscale e Partita Iva: 12497930961  
Indirizzo PEC: sorgenia.zefiro@legalmail.it  
Sede legale: Via Alessandro Algardi 4, 20148 Milano

ESTENSORE SIA



BLC s.r.l.  
Via Umberto Giordano, 152 - 90144 Palermo (PA)  
P.IVA 07007040822  
bhc.ingegneriambientale@gmail.com

Ing. Eugenio Bordonali



Ing. Gabriella Lo Cascio



Revisione	Data	Elaborato	Verificato	Approvato	Descrizione
00	10/11/2022	FM	GLC	Sorgenia Zefiro	Area d'intervento su Piano di Tutela delle Acque

N° DOCUMENTO

SRG-VLL-LO.22

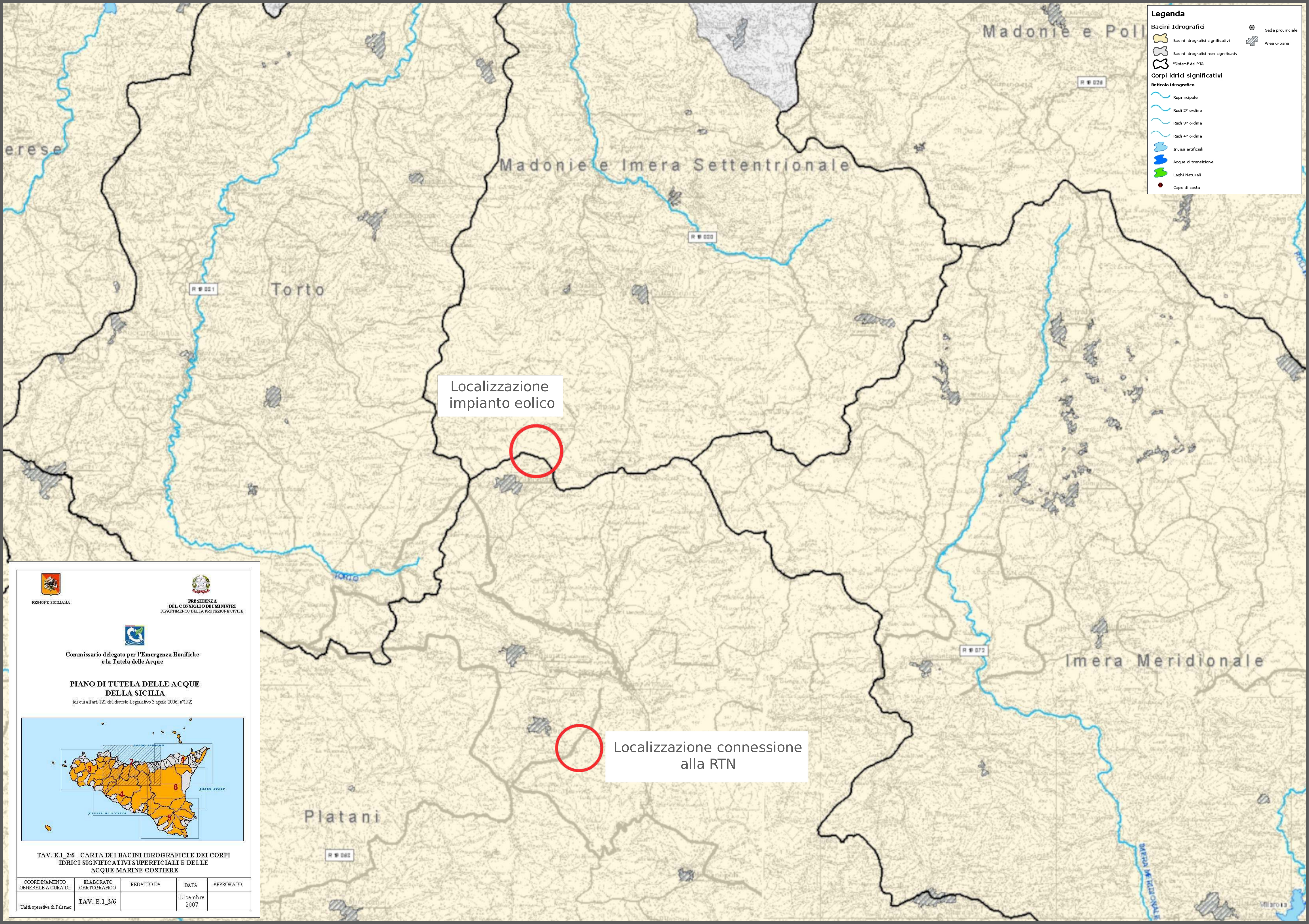
SCALA

1:100.000

FORMATO

A1





**Legenda**

- Bacini Idrografici
  - Bacini idrografici significativi
  - Bacini idrografici non significativi
  - "Sistemi" del PTA
- Corpi idrici significativi
  - Reticolo idrografico
    - Raprinicipale
    - Radi 2° ordine
    - Radi 3° ordine
    - Radi 4° ordine
  - Invasi artificiali
  - Acque di transizione
  - Laghi Naturali
  - Capo di costa
- Sede provinciale
- Area urbana



REGIONE SICILIANA



PRESIDENZA  
DEL CONSIGLIO DEI MINISTRI  
DIPARTIMENTO DELLA PROTEZIONE CIVILE



Commissario delegato per l'Emergenza Bonifiche  
e la Tutela delle Acque

**PIANO DI TUTELA DELLE ACQUE  
DELLA SICILIA**  
(di cui all'art. 121 del decreto Legislativo 3 aprile 2006, n°152)



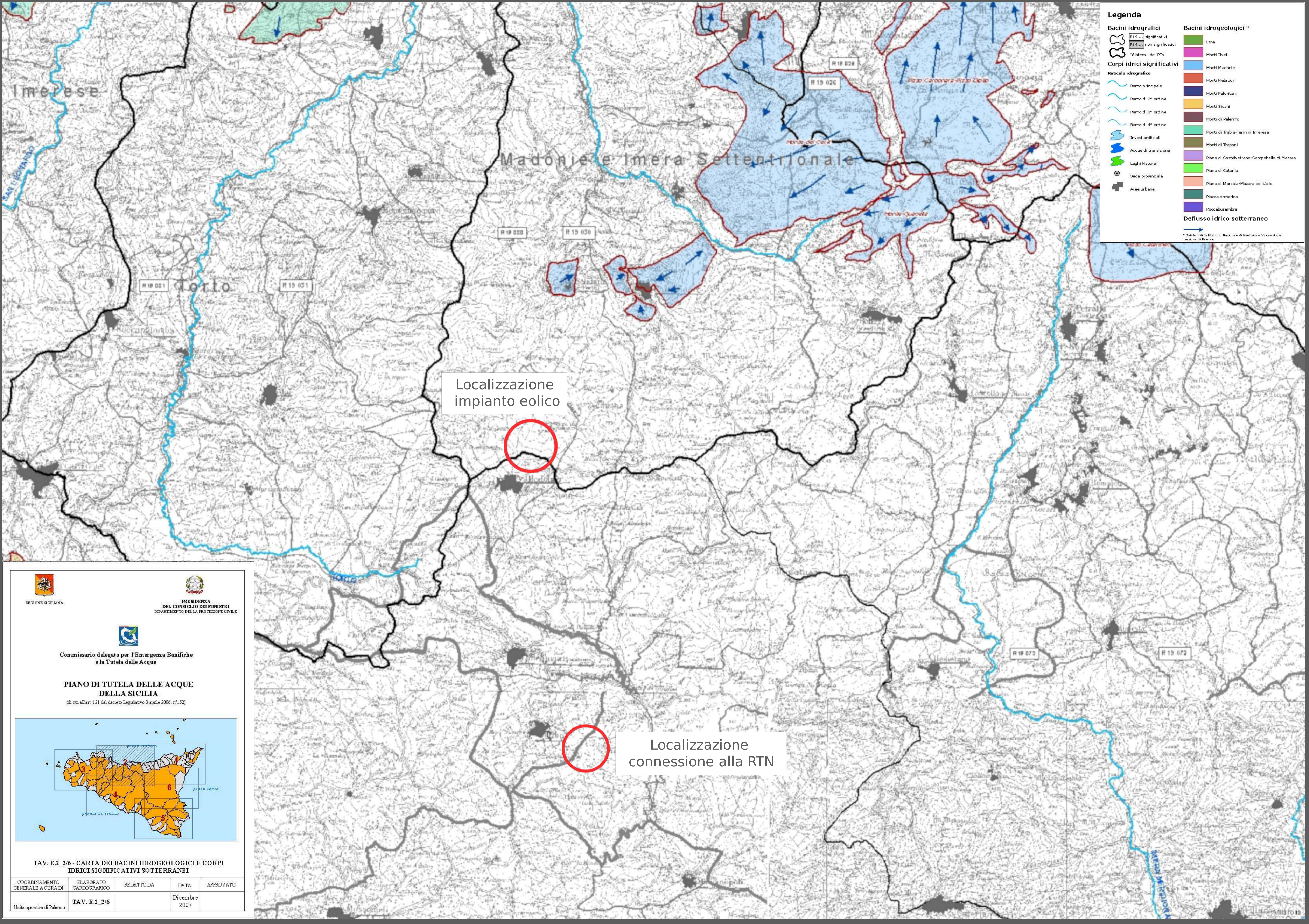
**TAV. E.1\_2/6 - CARTA DEI BACINI IDROGRAFICI E DEI CORPI  
IDRICI SIGNIFICATIVI SUPERFICIALI E DELLE  
ACQUE MARINE COSTIERE**

COORDINAMENTO GENERALE A CURA DI	ELABORATO CARTOGRAFICO	REDATTO DA	DATA	APPROVATO
Unità operativa di Palermo	TAV. E.1_2/6		Dicembre 2007	

Localizzazione  
impianto eolico

Localizzazione connessione  
alla RTN





**Legenda**

**Bacini idrografici**

- R19... significativi
- R19... non significativi
- "Sistemi" del PTA

**Corpi idrici significativi**

**Reticolo idrografico**

- Ramo principale
- Ramo di 2° ordine
- Ramo di 3° ordine
- Ramo di 4° ordine
- Invasi artificiali
- Acque di transizione
- Laghi Naturali

**Bacini idrogeologici \***

- Etna
- Monti Iblei
- Monti Madonie
- Monti Nebrodi
- Monti Peloritani
- Monti Sicani
- Monti di Palermo
- Monti di Trabia-Termini Imerese
- Monti di Trapani
- Piana di Castelvetrano-Campobello di Mazarà
- Piana di Catania
- Piana di Marsala-Mazara del Vallo
- Piazza Armerina
- Roccasambra

**Deflusso idrico sotterraneo**

\* Dal sito: [www.ingv.it](http://www.ingv.it) dell'Istituto Nazionale di Geofisica e Vulcanologia sezione di Palermo

Localizzazione  
impianto eolico

Localizzazione  
connessione alla RTN

 **REGIONE SICILIANA**

 **PRESIDENZA  
DEL CONSIGLIO DEI MINISTRI  
DIPARTIMENTO DELLA PROTEZIONE CIVILE**

 **Commissario delegato per l'Emergenza Bonifiche  
e la Tutela delle Acque**

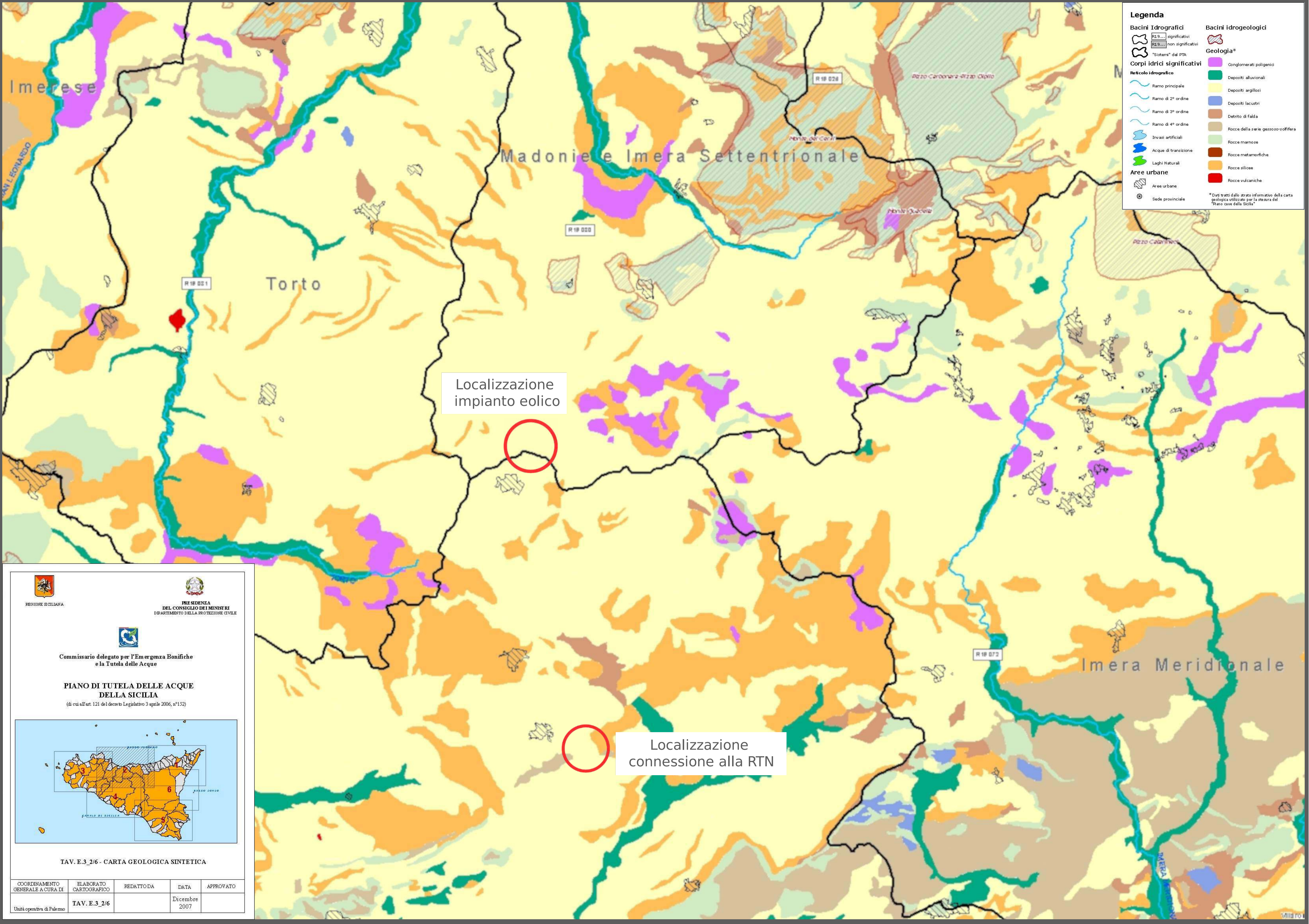
**PIANO DI TUTELA DELLE ACQUE  
DELLA SICILIA**  
(di cui all'art. 121 del decreto Legislativo 3 aprile 2006, n°152)



**TAV. E.2\_2/6 - CARTA DEI BACINI IDROGEOLOGICI E CORPI IDRICI SIGNIFICATIVI SOTTERRANEI**

COORDINAMENTO GENERALE A CURA DI	ELABORATO CARTOGRAFICO	REDATTO DA	DATA	APPROVATO
Unità operativa di Palermo	TAV. E.2_2/6		Dicembre 2007	





**Legenda**

**Bacini idrografici**

- R19... significativi
- R19... non significativi
- "Sistemi" del PTA

**Corpi idrici significativi**

**Reticolo idrografico**

- Ramo principale
- Ramo di 2° ordine
- Ramo di 3° ordine
- Ramo di 4° ordine
- Invasi artificiali
- Acque di transizione
- Laghi Naturali

**Aree urbane**

- Area urbana
- Sede provinciale

**Bacini idrogeologici**

**Geologia\***

- Conglomerati poligenici
- Depositi alluvionali
- Depositi argillosi
- Depositi lacustri
- Detrito di falda
- Rocce della serie gessoso-solfifera
- Rocce marnose
- Rocce metamorfiche
- Rocce silicee
- Rocce vulcaniche

\* Dati tratti dallo strato informativo della carta geologica utilizzato per la stesura del "Piano cave della Sicilia"

Localizzazione  
impianto eolico

Localizzazione  
connessione alla RTN

REGIONE SICILIANA

PRESIDENZA  
DEL CONSIGLIO DEI MINISTRI  
DIPARTIMENTO DELLA PROTEZIONE CIVILE

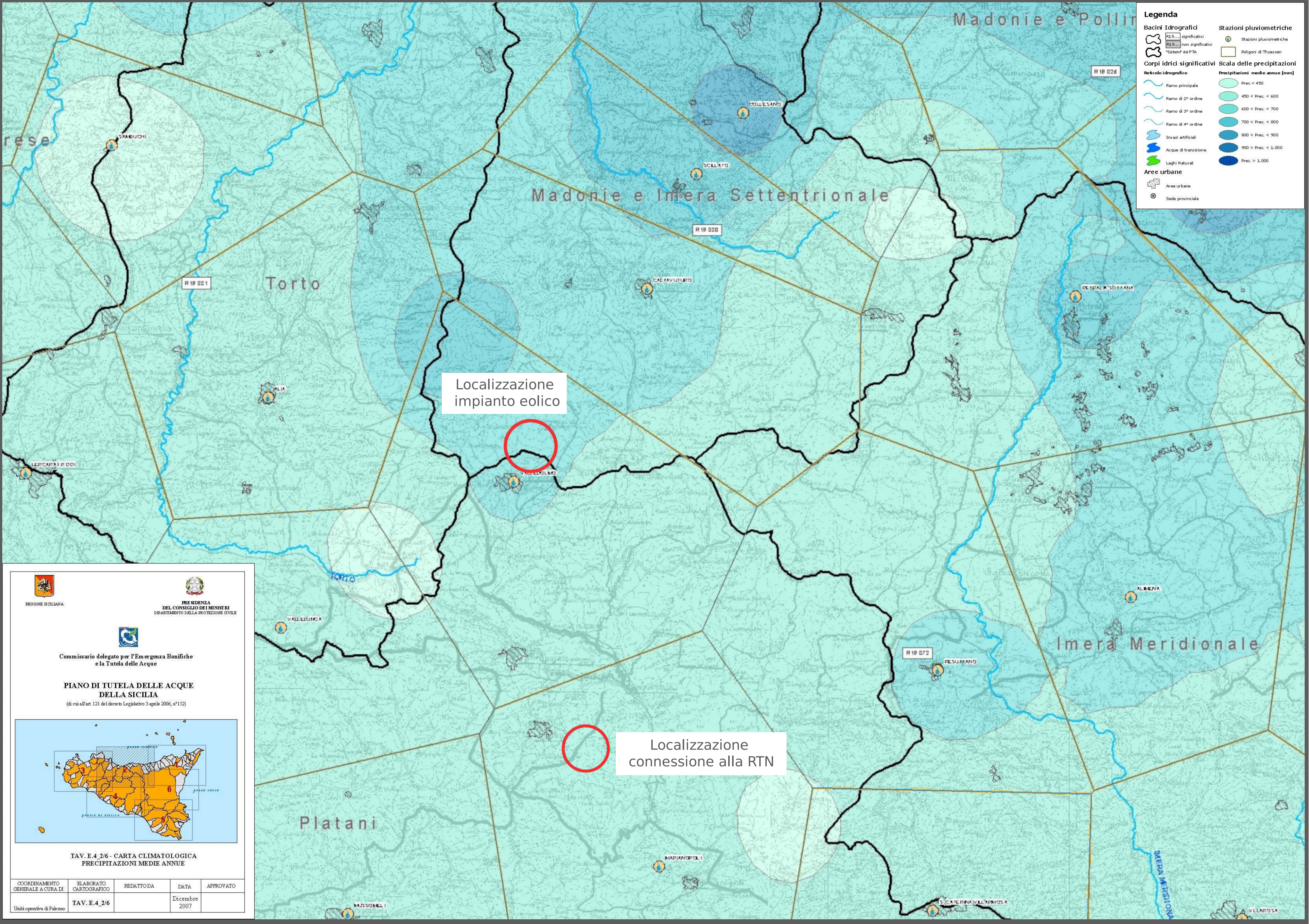
Commissario delegato per l'Emergenza Bonifiche  
e la Tutela delle Acque

**PIANO DI TUTELA DELLE ACQUE  
DELLA SICILIA**  
(di cui all'art.121 del decreto Legislativo 3 aprile 2006, n°152)

TAV. E.3\_2/6 - CARTA GEOLOGICA SINTETICA

COORDINAMENTO GENERALE A CURA DI	ELABORATO CARTOGRAFICO	REDATTO DA	DATA	APPROVATO
Unità operativa di Palermo	TAV. E.3_2/6		Dicembre 2007	





**Legenda**

**Bacini Idrografici**

- R19... significativi
- R19... non significativi
- "Sistemi" del PTA

**Stazioni pluviometriche**

- Stazioni pluviometriche
- Poligoni di Thyssen

**Corpi idrici significativi**

**Reticolo idrografico**

- Ramo principale
- Ramo di 2° ordine
- Ramo di 3° ordine
- Ramo di 4° ordine
- Invasi artificiali
- Acque di transizione
- Laghi Naturali

**Scale delle precipitazioni**

**Precipitazioni medie annue [mm]**

- Prec. < 450
- 450 < Prec. < 600
- 600 < Prec. < 700
- 700 < Prec. < 800
- 800 < Prec. < 900
- 900 < Prec. < 1.000
- Prec. > 1.000

**Aree urbane**

- Aree urbane
- Sede provinciale

Localizzazione  
impianto eolico

Localizzazione  
connessione alla RTN



Commissario delegato per l'Emergenza Bonifiche e la Tutela delle Acque

**PIANO DI TUTELA DELLE ACQUE DELLA SICILIA**

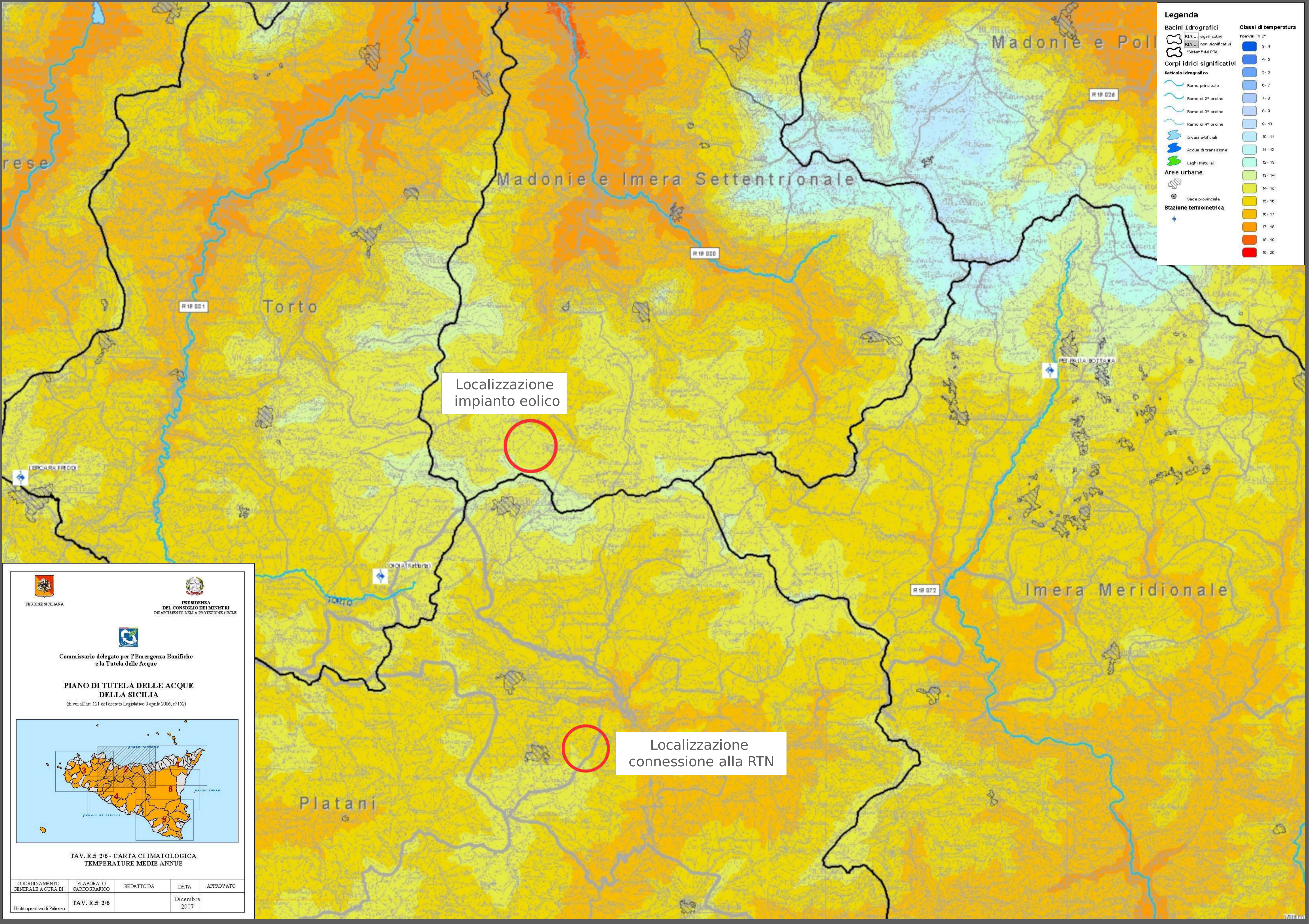
(di cui all'art. 121 del decreto Legislativo 3 aprile 2006, n°152)



TAV. E.4\_2/6 - CARTA CLIMATOLOGICA PRECIPITAZIONI MEDIE ANNUE

COORDINAMENTO GENERALE A CURA DI	ELABORATO CARTOGRAFICO	REDATTO DA	DATA	APPROVATO
Unità operativa di Palermo	TAV. E.4_2/6		Dicembre 2007	





**Legenda**

**Bacini Idrografici**

- RS9... significativi
- RS9... non significativi
- "Sistemi" del PTA

**Corpi idrici significativi**

**Reticolo idrografico**

- Ramo principale
- Ramo di 2° ordine
- Ramo di 3° ordine
- Ramo di 4° ordine
- Invasi artificiali
- Acque di transizione
- Laghi Naturali

**Aree urbane**

- Sede provinciale

**Stazione termometrica**

**Classi di temperatura**  
Intervallo in °C

- 3-4
- 4-5
- 5-6
- 6-7
- 7-8
- 8-9
- 9-10
- 10-11
- 11-12
- 12-13
- 13-14
- 14-15
- 15-16
- 16-17
- 17-18
- 18-19
- 19-20

Localizzazione  
impianto eolico

Localizzazione  
connessione alla RTN

REGIONE SICILIANA

PRESIDENZA  
DEL CONSIGLIO DEI MINISTRI  
DIPARTIMENTO DELLA PROTEZIONE CIVILE

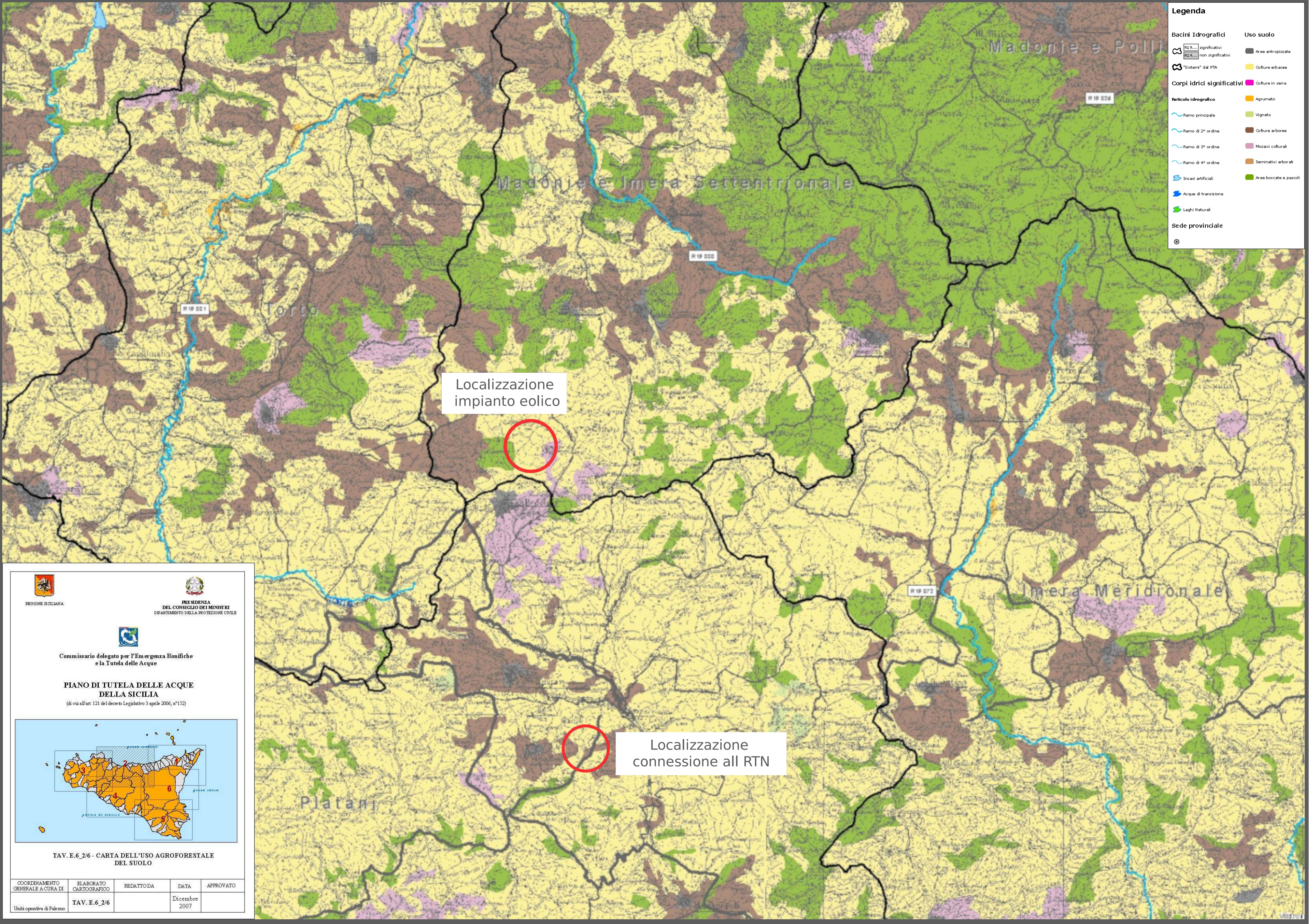
Commissario delegato per l'Emergenza Bonifiche  
e la Tutela delle Acque

**PIANO DI TUTELA DELLE ACQUE  
DELLA SICILIA**  
(di cui all'art.121 del decreto Legislativo 3 aprile 2006, n°152)

TAV. E.5\_2/6 - CARTA CLIMATOLOGICA  
TEMPERATURE MEDIE ANNUE

COORDINAMENTO GENERALE A CURA DI	ELABORATO CARTOGRAFICO	REDATTO DA	DATA	APPROVATO
Unità operativa di Palermo	TAV. E.5_2/6		Dicembre 2007	





**Legenda**

**Bacini Idrografici**

- R19... significativi
- R19... non significativi
- "Sistemi" dal PTA

**Corpi idrici significativi**

- Ramo principale
- Ramo di 2° ordine
- Ramo di 3° ordine
- Ramo di 4° ordine
- Invasi artificiali
- Acque di transizione
- Laghi Naturali

**Reticolo idrografico**

- Area antropizzata
- Culture erbacee
- Culture in serra
- Agrumeto
- Vigneto
- Culture arboree
- Mosaici culturali
- Seminativi arborati
- Aree boscate e pascoli

**Sede provinciale**

- ©

Localizzazione  
impianto eolico

Localizzazione  
connessione all'RTN

REGIONE SICILIANA

PRESIDENZA  
DEL CONSIGLIO DEI MINISTRI  
DIPARTIMENTO DELLA PROTEZIONE CIVILE

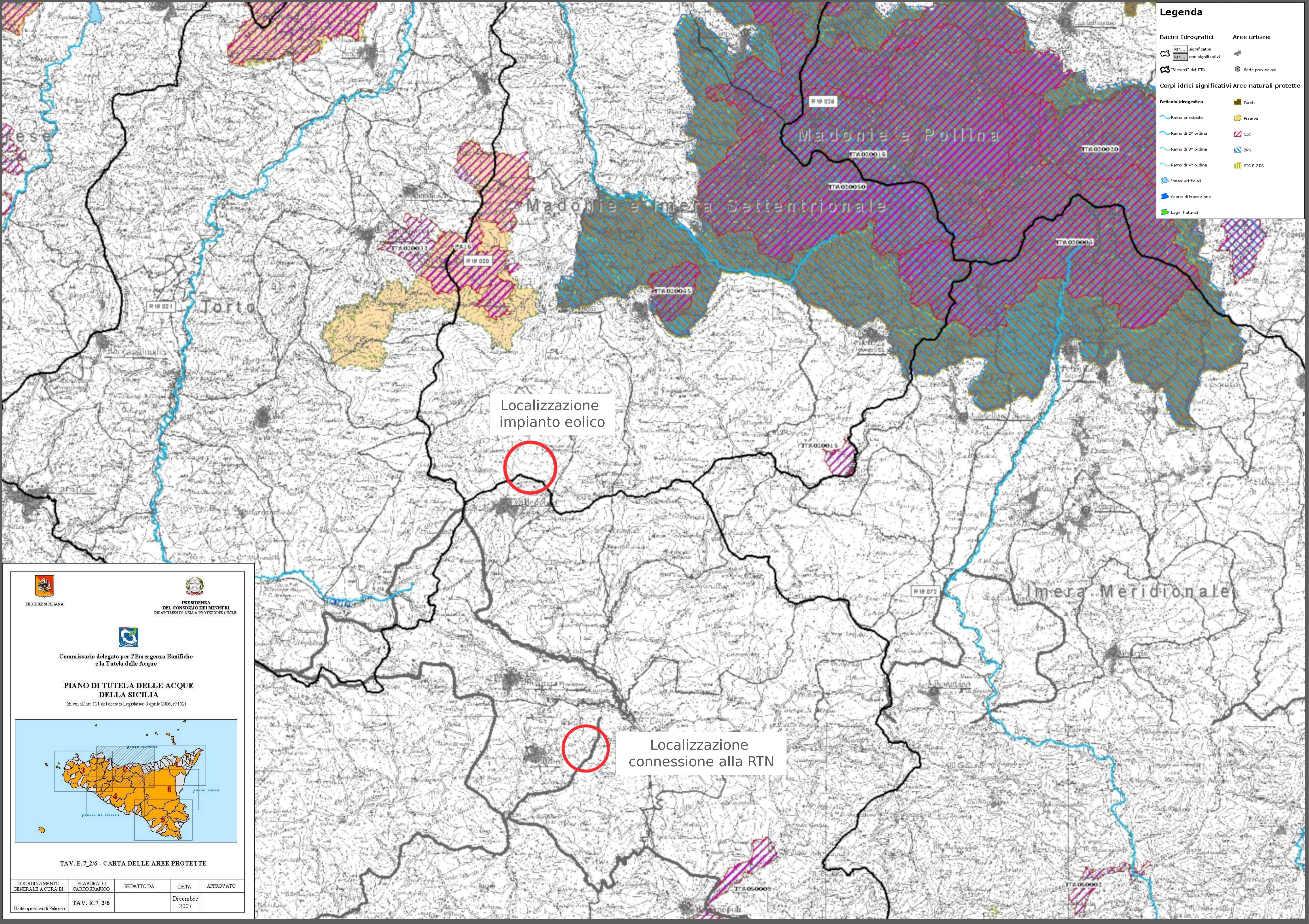
Commissario delegato per l'Emergenza Bonifiche  
e la Tutela delle Acque

**PIANO DI TUTELA DELLE ACQUE  
DELLA SICILIA**  
(di cui all'art.121 del decreto Legislativo 3 aprile 2006, n°152)

TAV. E.6\_2/6 - CARTA DELL'USO AGROFORESTALE  
DEL SUOLO

COORDINAMENTO GENERALE A CURA DI	ELABORATO CARTOGRAFICO	REDATTO DA	DATA	APPROVATO
Unità operativa di Palermo	TAV. E.6_2/6		Dicembre 2007	





**Legenda**

<b>Bacini Idrografici</b>	<b>Aree urbane</b>
<ul style="list-style-type: none"> <li> R1.9... significativi</li> <li> R1.9... non significativi</li> <li> "Sistemi" del PTA</li> </ul>	<ul style="list-style-type: none"> <li> Aree urbane</li> <li> Sede provinciale</li> </ul>
<b>Corpi idrici significativi</b>	<b>Aree naturali protette</b>
<ul style="list-style-type: none"> <li> Reticolo idrografico</li> <li> Ramo principale</li> <li> Ramo di 2° ordine</li> <li> Ramo di 3° ordine</li> <li> Ramo di 4° ordine</li> <li> Invasi artificiali</li> <li> Acque di transizione</li> <li> Laghi Naturali</li> </ul>	<ul style="list-style-type: none"> <li> Parchi</li> <li> Riserve</li> <li> SIC</li> <li> ZPS</li> <li> SIC E ZPS</li> </ul>

Localizzazione  
impianto eolico

Localizzazione  
connessione alla RTN



Commissario delegato per l'Emergenza Bonifiche  
e la Tutela delle Acque

**PIANO DI TUTELA DELLE ACQUE  
DELLA SICILIA**

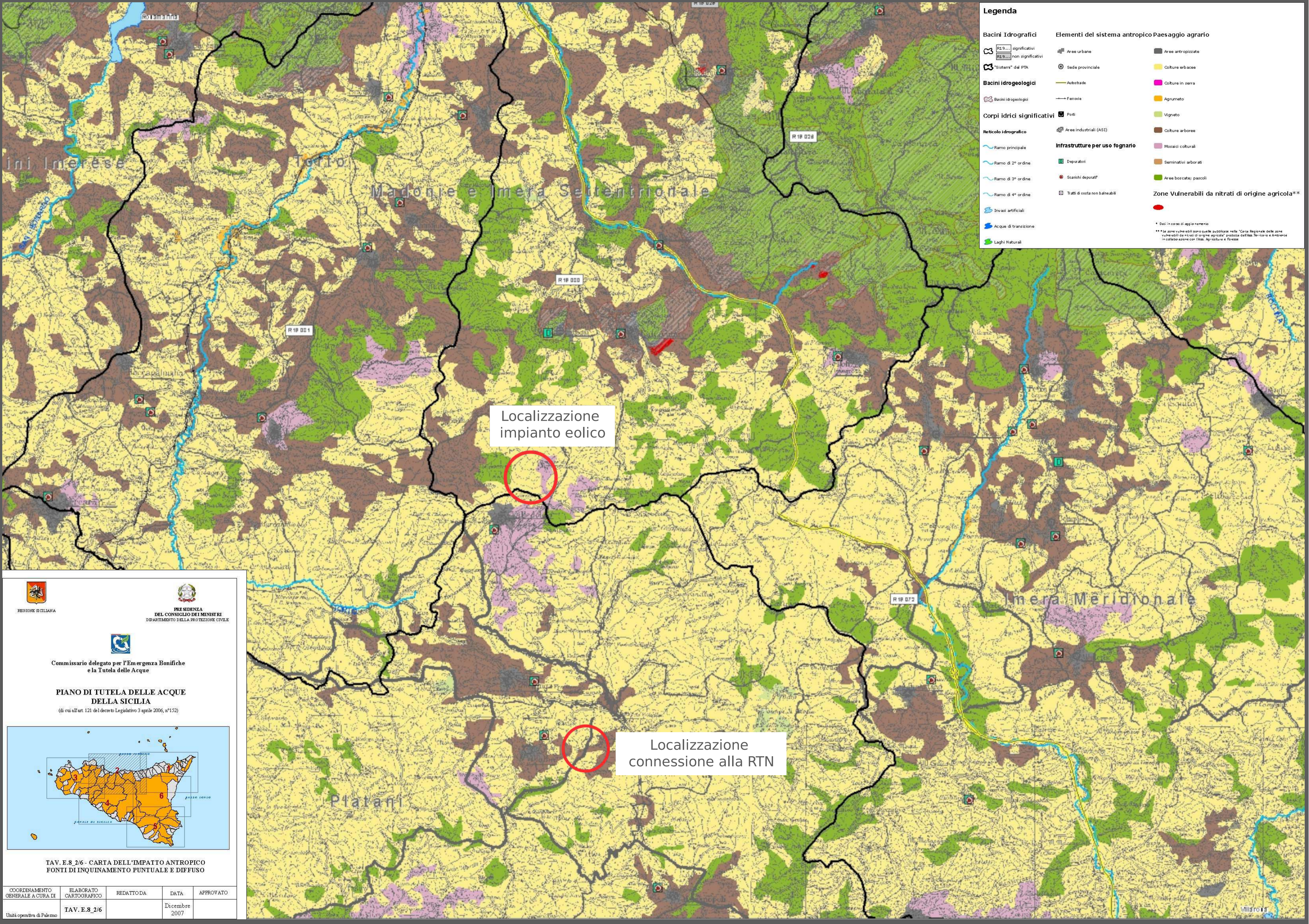
(di cui all'art.121 del decreto Legislativo 3 aprile 2006, n°152)



TAV. E.7\_2/6 - CARTA DELLE AREE PROTETTE

COORDINAMENTO GENERALE A CURA DI	ELABORATO CARTOGRAFICO	REDATTO DA	DATA	APPROVATO
Unità operativa di Palermo	TAV. E.7_2/6		Dicembre 2007	





**Legenda**

<b>Bacini Idrografici</b>	<b>Elementi del sistema antropico Paesaggio agrario</b>	
R19... significativi	Aree urbane	Aree antropizzate
R19... non significativi	Sede provinciale	Colture erbacee
"Sistemi" del PTA	Autostrade	Colture in serra
<b>Bacini idrogeologici</b>	Ferrovie	Agrumeto
Bacini idrogeologici	Porti	Vigneto
<b>Corpi idrici significativi</b>	Aree industriali (ASI)	Colture arboree
<b>Reticolo idrografico</b>	<b>Infrastrutture per uso fognario</b>	Mosaici culturali
Ramo principale	Depuratori	Seminativi arborei
Ramo di 2° ordine	Scarichi depurati*	Aree boscate; pascoli
Ramo di 3° ordine	Tratti di costa non balneabili	
Ramo di 4° ordine		
Invasi artificiali		
Acque di transizione		
Laghi Naturali		

**Zone Vulnerabili da nitrati di origine agricola\*\***

\*

\* Dati in corso di aggiornamento  
\*\* Le zone vulnerabili sono quelle pubblicate nella "Carta Regionale delle zone vulnerabili da nitrati di origine agricola" prodotta dall'Ass. Territorio e Ambiente in collaborazione con l'Ass. Agricoltura e Foreste

Localizzazione  
impianto eolico

Localizzazione  
connessione alla RTN

REGIONE SICILIANA

PRESIDENZA  
DEL CONSIGLIO DEI MINISTRI  
DIPARTIMENTO DELLA PROTEZIONE CIVILE

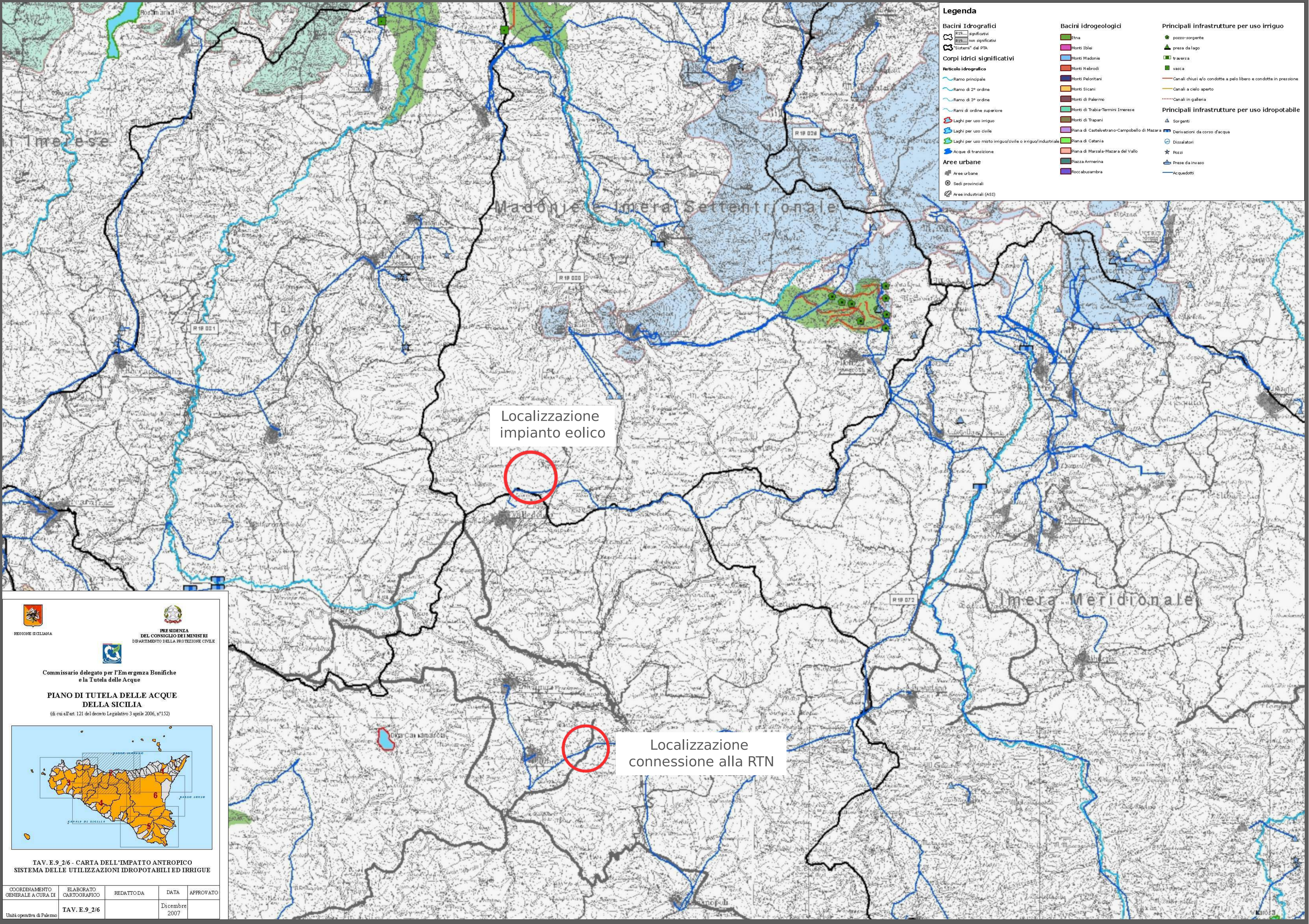
Commissario delegato per l'Emergenza Bonifiche  
e la Tutela delle Acque

**PIANO DI TUTELA DELLE ACQUE  
DELLA SICILIA**  
(di cui all'art. 121 del decreto Legislativo 3 aprile 2006, n°152)

TAV. E.8\_2/6 - CARTA DELL'IMPATTO ANTROPICO  
FONTI DI INQUINAMENTO PUNTUALE E DIFFUSO

COORDINAMENTO GENERALE A CURA DI	ELABORATO CARTOGRAFICO	REDATTO DA	DATA	APPROVATO
Unità operativa di Palermo	TAV. E.8_2/6		Dicembre 2007	





**Legenda**

**Bacini Idrografici**

- R19... significativi
- R19... non significativi
- Sistemi dal PTA

**Corpi idrici significativi**

**Reticolo idrografico**

- Ramo principale
- Ramo di 2° ordine
- Ramo di 3° ordine
- Rami di ordine superiore

**Laghi per uso irriguo**

**Laghi per uso civile**

**Laghi per uso misto irriguo/civile o irriguo/industriale**

**Acque di transizione**

**Aree urbane**

- Aree urbane
- Sedi provinciali
- Aree industriali (ASI)

**Bacini idrogeologici**

- Etna
- Monti Iblei
- Monti Madonie
- Monti Nebrodi
- Monti Peloritani
- Monti Sicani
- Monti di Palermo
- Monti di Trapani
- Piana di Trapani
- Piana di Castellvetrano-Campobello di Mazara
- Piana di Catania
- Piana di Marsala-Mazara del Vallo
- Piazza Armerina
- Rocabusamba

**Principali infrastrutture per uso irriguo**

- pozzo-sorgente
- presa da lago
- traversa
- vasca
- Canali chiusi e/o condotte a pelo libero e condotte in pressione
- Canali a cielo aperto
- Canali in galleria

**Principali infrastrutture per uso idropotabile**

- Sorgenti
- Derivazioni da corso d'acqua
- Dissalatori
- Pozzi
- Prese da invaso
- Acquedotti

Localizzazione  
impianto eolico

Localizzazione  
connessione alla RTN

REGIONE SICILIANA

PRESIDENZA  
DEL CONSIGLIO DEI MINISTRI  
DIPARTIMENTO DELLA PROTEZIONE CIVILE

Commissario delegato per l'Emergenza Bonifiche  
e la Tutela delle Acque

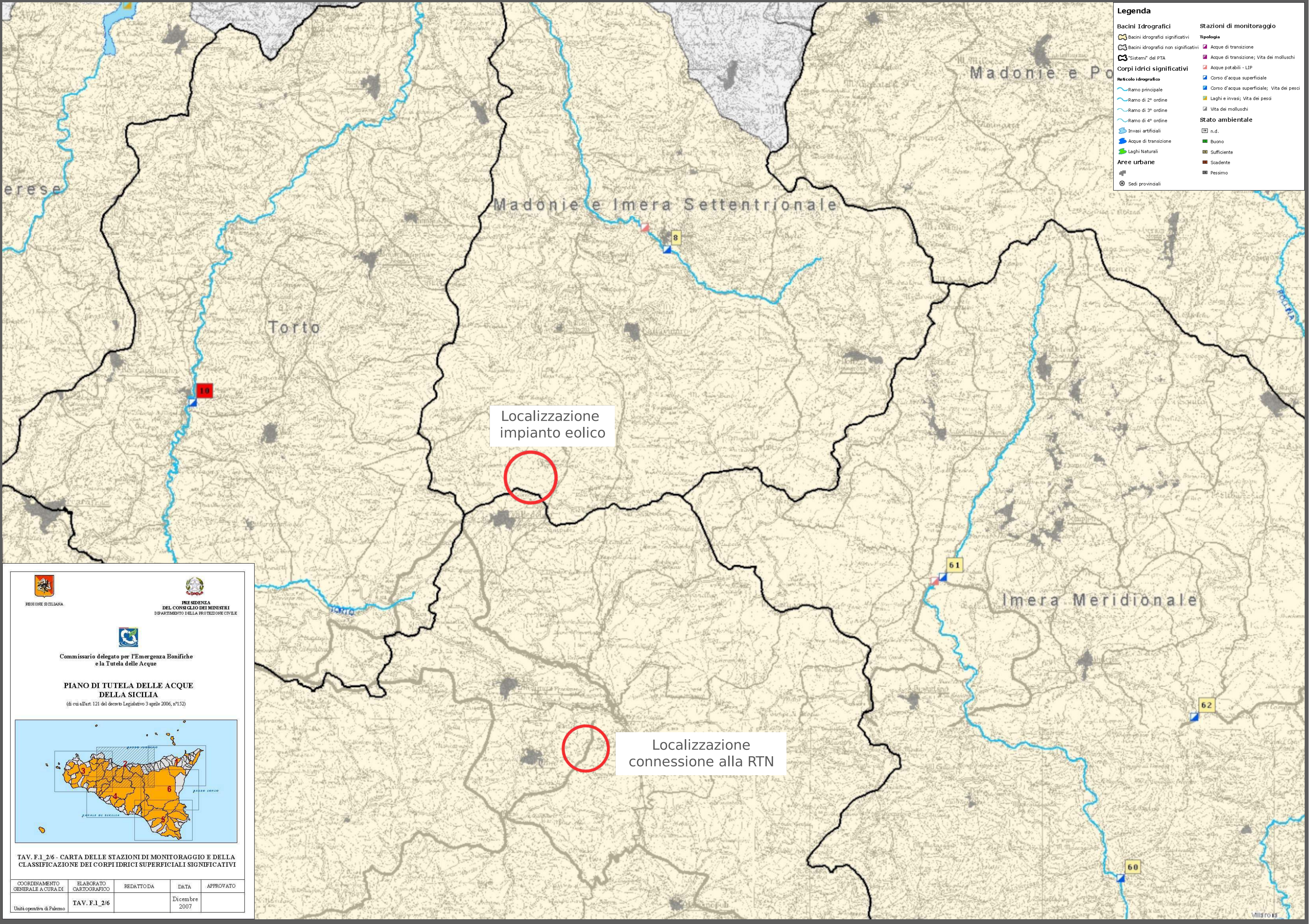
**PIANO DI TUTELA DELLE ACQUE  
DELLA SICILIA**  
(di cui all'art. 121 del decreto Legislativo 3 aprile 2006, n°152)

**TAV. E.9 2/6 - CARTA DELL'IMPATTO ANTROPICO  
SISTEMA DELLE UTILIZZAZIONI IDROPOTABILI ED IRRIGUE**

COORDINAMENTO GENERALE A CURA DI	ELABORATO CARTOGRAFICO	REDATTO DA	DATA	APPROVATO
	TAV. E.9 2/6		Dicembre 2007	

Unità operativa di Palermo





**Legenda**

**Bacini Idrografici**

- Bacini idrografici significativi
- Bacini idrografici non significativi
- "Sistemi" del PTA

**Corpi idrici significativi**

**Reticolo idrografico**

- Ramo principale
- Ramo di 2° ordine
- Ramo di 3° ordine
- Ramo di 4° ordine
- Invasi artificiali
- Acque di transizione
- Laghi Naturali

**Aree urbane**

- Sedi provinciali

**Stazioni di monitoraggio**

**Tipologia**

- Acque di transizione
- Acque di transizione; Vita dei molluschi
- Acque potabili - LIP
- Corso d'acqua superficiale
- Corso d'acqua superficiale; Vita dei pesci
- Laghi e invasi; Vita dei pesci
- Vita dei molluschi

**Stato ambientale**

- n.d.
- Buono
- Sufficiente
- Scadente
- Pessimo

REGIONE SICILIANA

PRESIDENZA DEL CONSIGLIO DEI MINISTRI  
DIPARTIMENTO DELLA PROTEZIONE CIVILE

Commissario delegato per l'Emergenza Bonifiche e la Tutela delle Acque

**PIANO DI TUTELA DELLE ACQUE DELLA SICILIA**  
(di cui all'art. 121 del decreto Legislativo 3 aprile 2006, n°152)

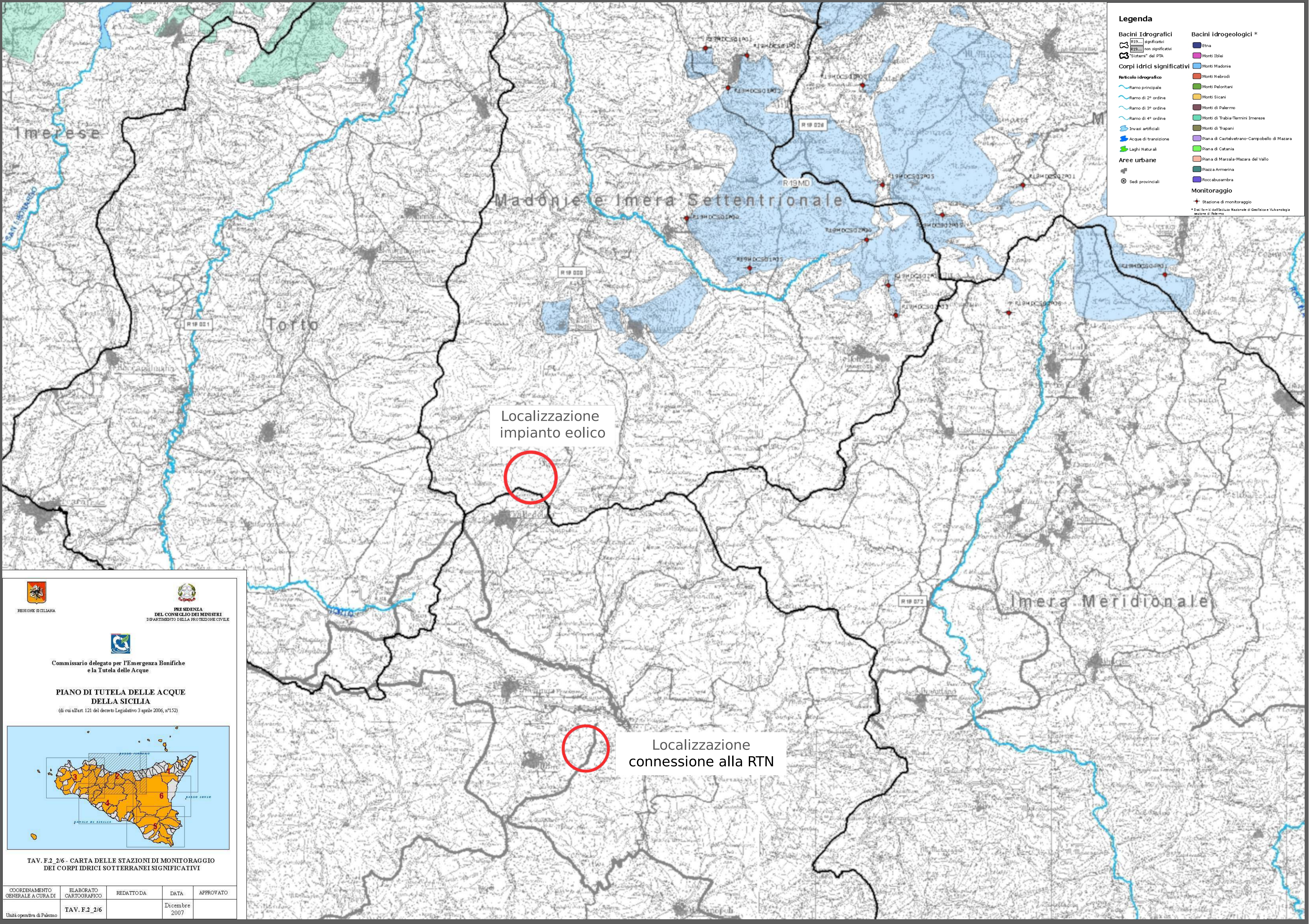
**TAV. F.1\_2/6 - CARTA DELLE STAZIONI DI MONITORAGGIO E DELLA CLASSIFICAZIONE DEI CORPI IDRICI SUPERFICIALI SIGNIFICATIVI**

COORDINAMENTO GENERALE & CURA DI	ELABORATO CARTOGRAFICO	REDATTO DA	DATA	APPROVATO
Unità operativa di Palermo	TAV. F.1_2/6		Dicembre 2007	

Localizzazione impianto eolico

Localizzazione connessione alla RTN





**Legenda**

**Bacini Idrografici**

- [Linea tratteggiata] significativi
- [Linea continua] non significativi
- [Linea tratteggiata con asterisco] Sistemi del PTA

**Bacini idrogeologici \***

- [Quadrato viola] Etna
- [Quadrato rosa] Monti Iblei
- [Quadrato azzurro] Monti Madonie
- [Quadrato rosso] Monti Nebrodi
- [Quadrato verde] Monti Peloritani
- [Quadrato giallo] Monti Sicari
- [Quadrato marrone] Monti di Palermo
- [Quadrato verde scuro] Monti di Trabia-Termini Imerese
- [Quadrato verde chiaro] Monti di Trapani
- [Quadrato verde scuro] Piana di Castelvetrano-Campobello di Mazara
- [Quadrato verde] Piana di Catania
- [Quadrato verde scuro] Piana di Marsala-Mazara del Vallo
- [Quadrato verde scuro] Piazza Armerina
- [Quadrato verde scuro] Roccasambra

**Corpi idrici significativi**

- [Linea blu] Invasi artificiali
- [Linea blu] Acque di transizione
- [Linea verde] Laghi Naturali

**Rete idrografica**

- [Linea blu spessa] Ramo principale
- [Linea blu media] Ramo di 2° ordine
- [Linea blu sottile] Ramo di 3° ordine
- [Linea blu molto sottile] Ramo di 4° ordine

**Aree urbane**

- [Puntino grigio] Sedi provinciali

**Monitoraggio**

- [Puntino rosso] Stazione di monitoraggio

\* Dal sito dell'Istituto Nazionale di Geofisica e Vulcanologia sezione di Palermo

Localizzazione impianto eolico

Localizzazione connessione alla RTN

REGIONE SICILIANA

PRESIDENZA DEL CONSIGLIO DEI MINISTRI  
DIPARTIMENTO DELLA PROTEZIONE CIVILE

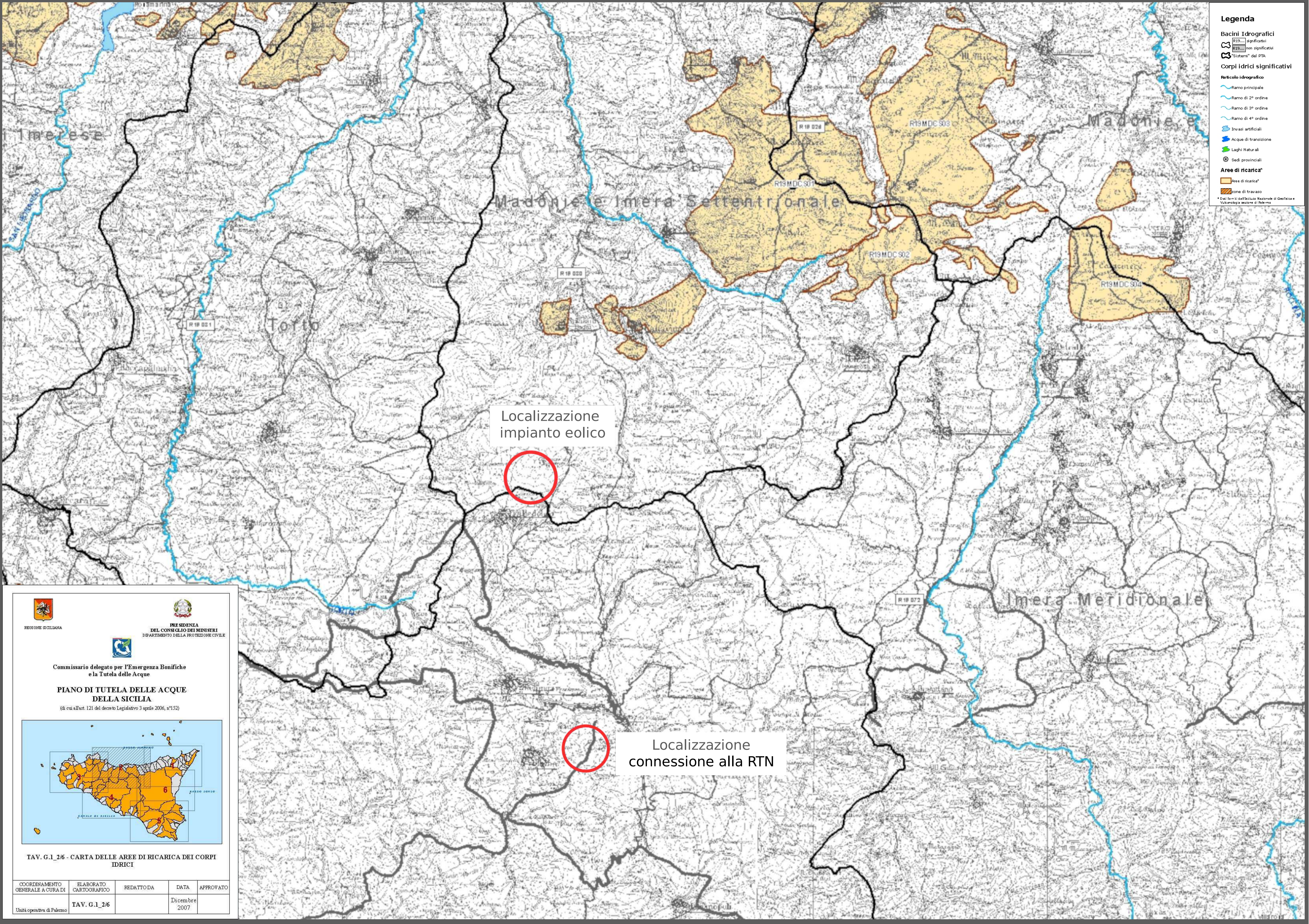
Commissario delegato per l'Emergenza Bonifiche e la Tutela delle Acque

**PIANO DI TUTELA DELLE ACQUE DELLA SICILIA**  
(di cui all'art. 121 del decreto Legislativo 3 aprile 2006, n°152)

**TAV. F.2 2/6 - CARTA DELLE STAZIONI DI MONITORAGGIO DEI CORPI IDRICI SOTTERRANEI SIGNIFICATIVI**

COORDINAMENTO GENERALE A CURA DI	ELABORATO CARTOGRAFICO	REDATTO DA	DATA	APPROVATO
Unità operativa di Palermo	TAV. F.2 2/6		Dicembre 2007	





**Legenda**

**Bacini Idrografici**

- R19... significativi
- R19... non significativi
- "Sistemi" del RTN

**Corpi idrici significativi**

**Reticolo idrografico**

- Ramo principale
- Ramo di 2° ordine
- Ramo di 3° ordine
- Ramo di 4° ordine
- Invasi artificiali
- Acque di transizione
- Laghi Naturali
- Sedi provinciali

**Aree di ricarica\***

- Aree di ricarica
- zone di travaso

\* Dati Istituti dell'Istituto Nazionale di Geografia e Vulcanologia sezione di Palermo

Localizzazione  
impianto eolico

Localizzazione  
connessione alla RTN

REGIONE SICILIANA

PRE SIDIENZA  
DEL CONSIGLIO DEI MINISTRI  
DIPARTIMENTO DELLA PROTEZIONE CIVILE

Commissario delegato per l'Emergenza Bonifiche  
e la Tutela delle Acque

**PIANO DI TUTELA DELLE ACQUE  
DELLA SICILIA**  
(di cui all'art. 121 del decreto Legislativo 3 aprile 2006, n°152)

TAV. G.1\_2/6 - CARTA DELLE AREE DI RICARICA DEI CORPI IDRICI

COORDINAMENTO GENERALE A CURA DI	ELABORATO CARTOGRAFICO	REDATTO DA	DATA	APPROVATO
Unità operativa di Palermo	TAV. G.1_2/6		Dicembre 2007	