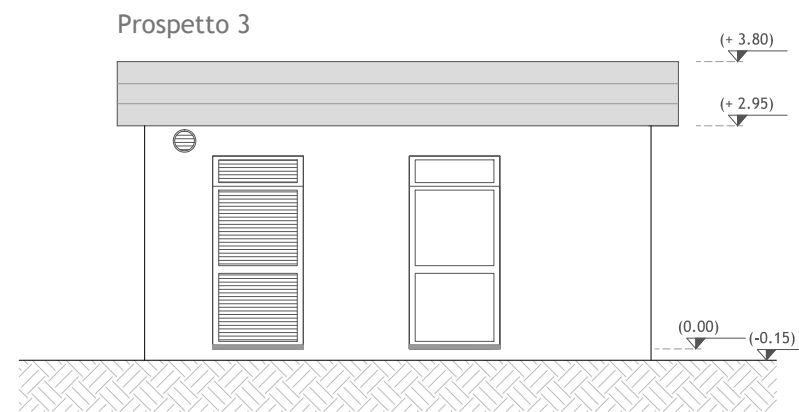
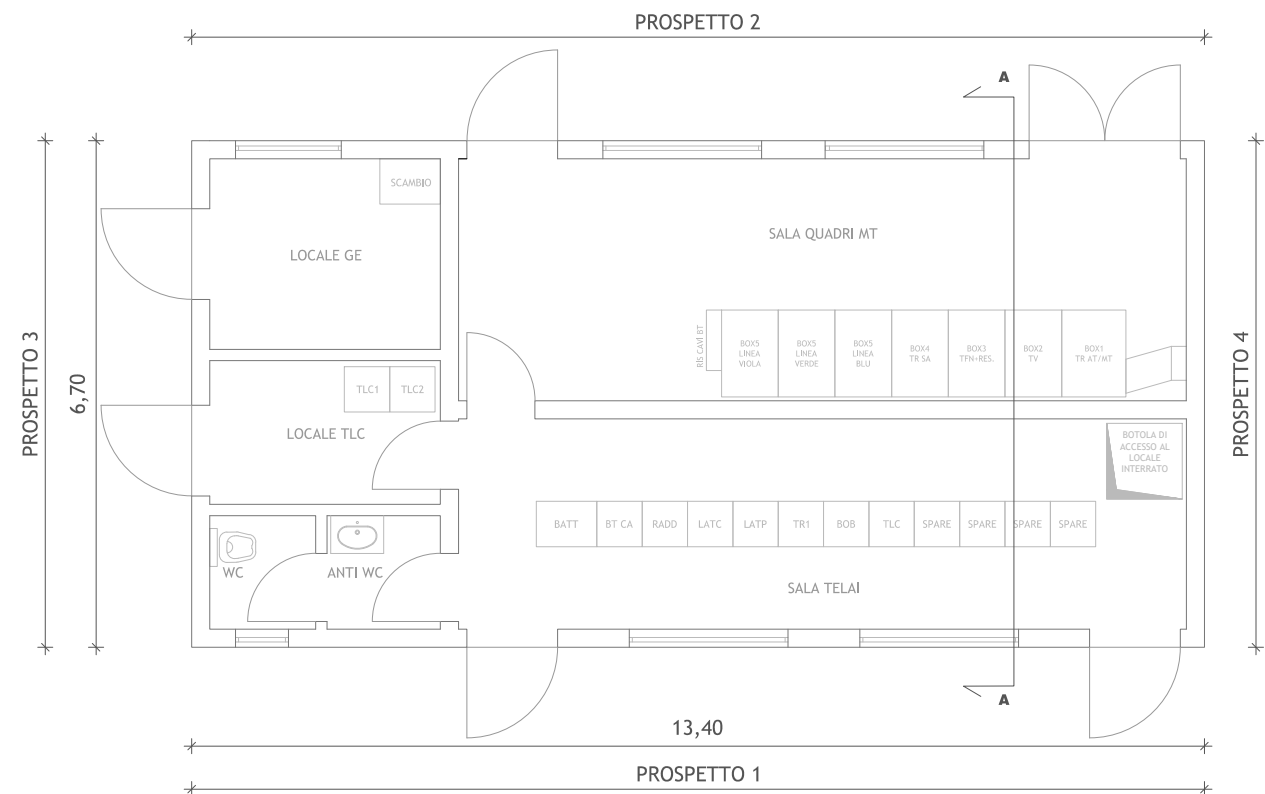
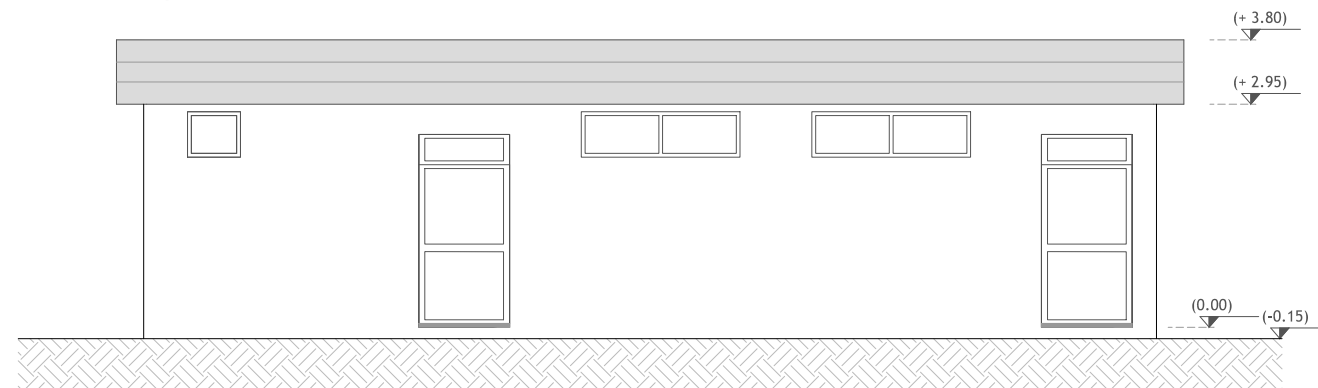


EDIFICIO QUADRI
Scala 1: 100



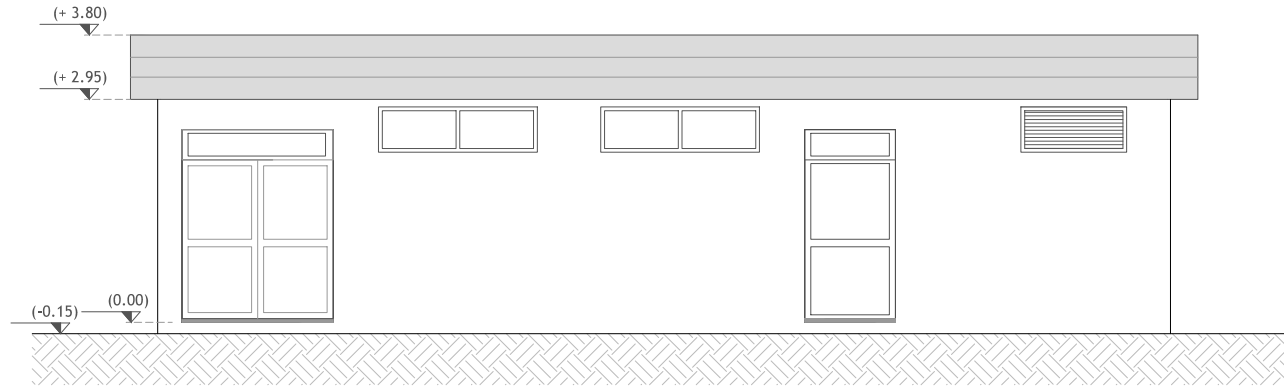
Prospetto 1



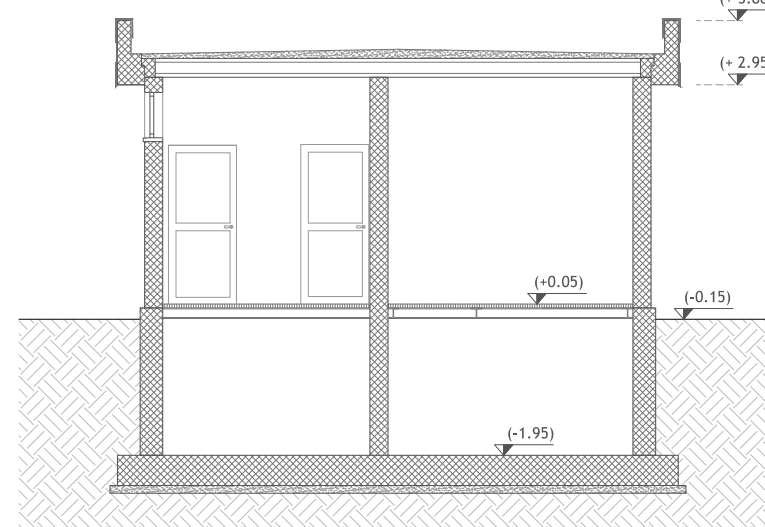
Prospetto 4



Prospetto 2



Sezione A-A



Regione Basilicata
Provincia di Potenza
Comuni di Cancellara e Vaglio Basilicata



Impianto per la produzione di energia elettrica da fonte eolica avente potenza di connessione pari a 37,2 MW e relative opere connesse denominato "Vento del Carpine" sito nei Comuni di Cancellara e Vaglio Basilicata (PZ)

Titolo

DISEGNI ARCHITETTONICI CABINE ELETTRICHE E BOX PUNTO DI CONSEGNA
STAZIONE ELETTRICA DI UTENZA - DISEGNI ARCHITETTONICI EDIFICIO QUADRI

Scala

1:100

Formato Stampa

A3+

Numero documento

Commissa

2 1 4 3 0 1

Fase

D

Tipo doc.

D

Progr. doc.

0 2 9 5

Rev.

0 2

Proponente

FRI-EL

FRI-EL S.p.A.
Piazza della Rotonda 2
00186 Roma (RM)
fri-elspa@legalmail.it
P. Iva 01652230218
Cod. Fisc. 07321020153

PROGETTO DEFINITIVO

Elaborato

A.16.b.9.4.

Progettazione



PROGETTO ENERGIA S.R.L.
Via Serra 6 83031 Ariano Irpino (AV)
Tel. +39 0825 991313
www.progettoenergia.biz - info@progettoenergia.biz

SERVIZI DI INGEGNERIA INTEGRATI
INTEGRATED ENGINEERING SERVICES



Progettista



Sul presente elaborato sussiste il DIRITTO DI PROPRIETA'. Qualsiasi utilizzo non preventivamente autorizzato sarà perseguito ai sensi della normativa vigente.

Rev.	Data	Descrizione revisione	Redatto	Controllato	Approvato
00	28.06.2021	EMISSIONE	L. CONTE	D. LO RUSSO	M. LO RUSSO
01	15.07.2021	EMISSIONE PER AUTORIZZAZIONE	L. CONTE	D. LO RUSSO	M. LO RUSSO
02	22.02.2023	INTEGRAZIONI VOLONTARIE	L. CONTE	D. LO RUSSO	M. LO RUSSO