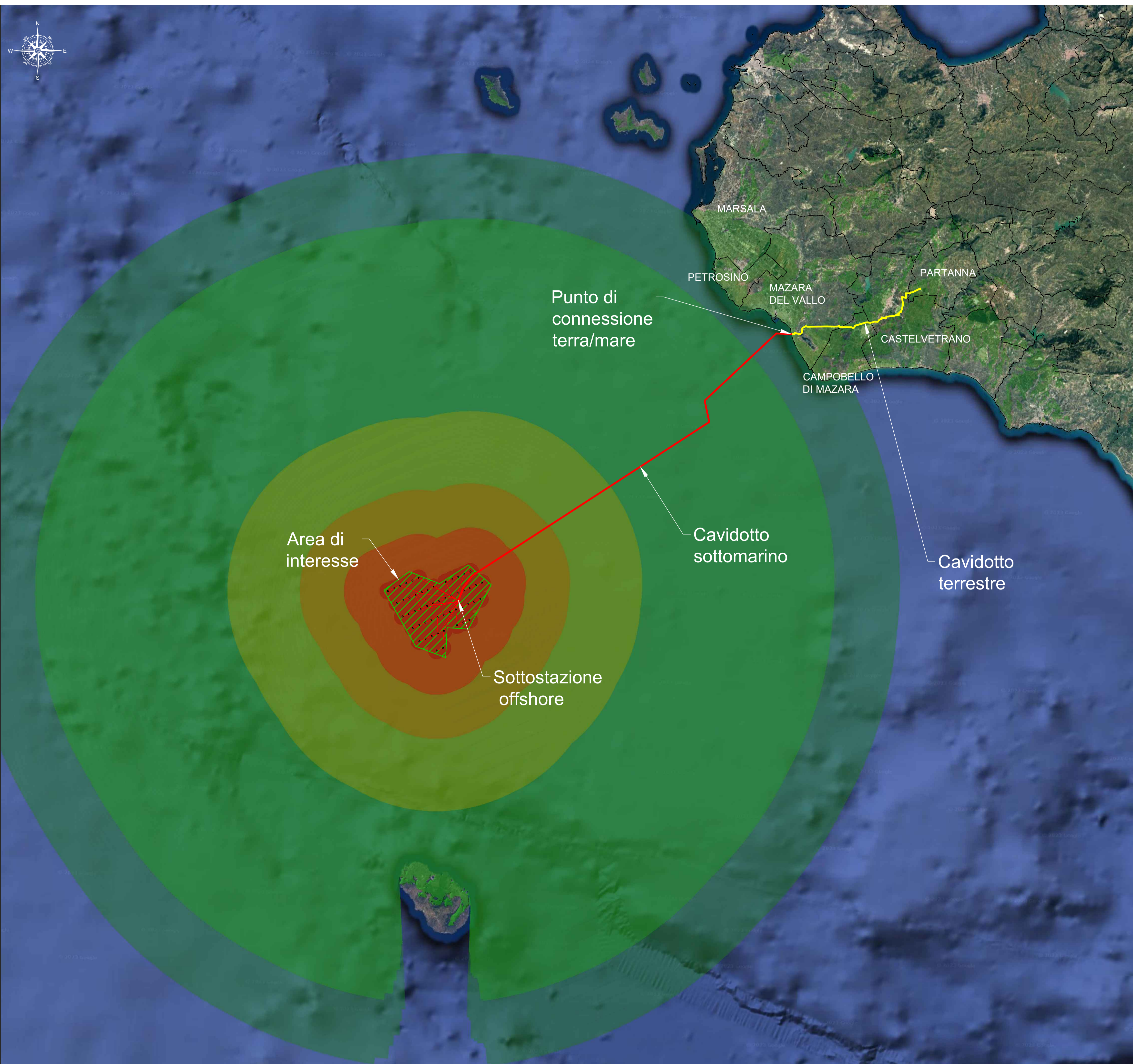




LEGENDA
FATTORE DI OCCUPAZIONE
DEL CAMPO VISIVO

- $\geq 10.0\%$
- tra 2.0% e 10.0%
- tra 1.0% e 2.0%
- tra 0.55% e 1.0%
- tra 0.25% e 0.55%
- $\leq 0.25\%$

- $0\% < F \leq 0.25\%$, oggetto praticamente indistinguibile*
 - $0.25\% < F \leq 1.0\%$, oggetto debolmente distinguibile*
 - $1.0\% < F \leq 2.0\%$, oggetto distinguibile*
 - $F > 2.0\%$, oggetto fortemente distinguibile*
 *In condizioni di perfetta visibilità (e.g. senza foschia)



PROPRONENTE
Regolo Rinnovabili
 Largo Augusto, 3
 20122 Milano

PROGETTAZIONE
 Tecnoconsult
 Via Einaudi, 20C
 81032 Fano (PS) ITALY
 Phone: +39 0721 855856 / +39 0721 855370 - fax: +39 0721 855733
 www.tecnoconsult.it - tecnoconsult@tecnoconsult.it

Progettista:
 Ing. Paolo Pierangeli

BayWa r.e.

N° COMMESSA
 Mazara del Vallo 3
 PROGETTO PER LA REALIZZAZIONE DI UNA CENTRALE EOLICA OFFSHORE
 E OPERE DI CONNESSIONE A TERRA IN PROVINCIA DI TRAPANI
 POTENZA INSTALLATA: 810 MW
 PROGETTO PRELIMINARE

ELABORATO
 IMPATTO VISIVO

SCALA:
 1:300000

FORMATO:
 A1

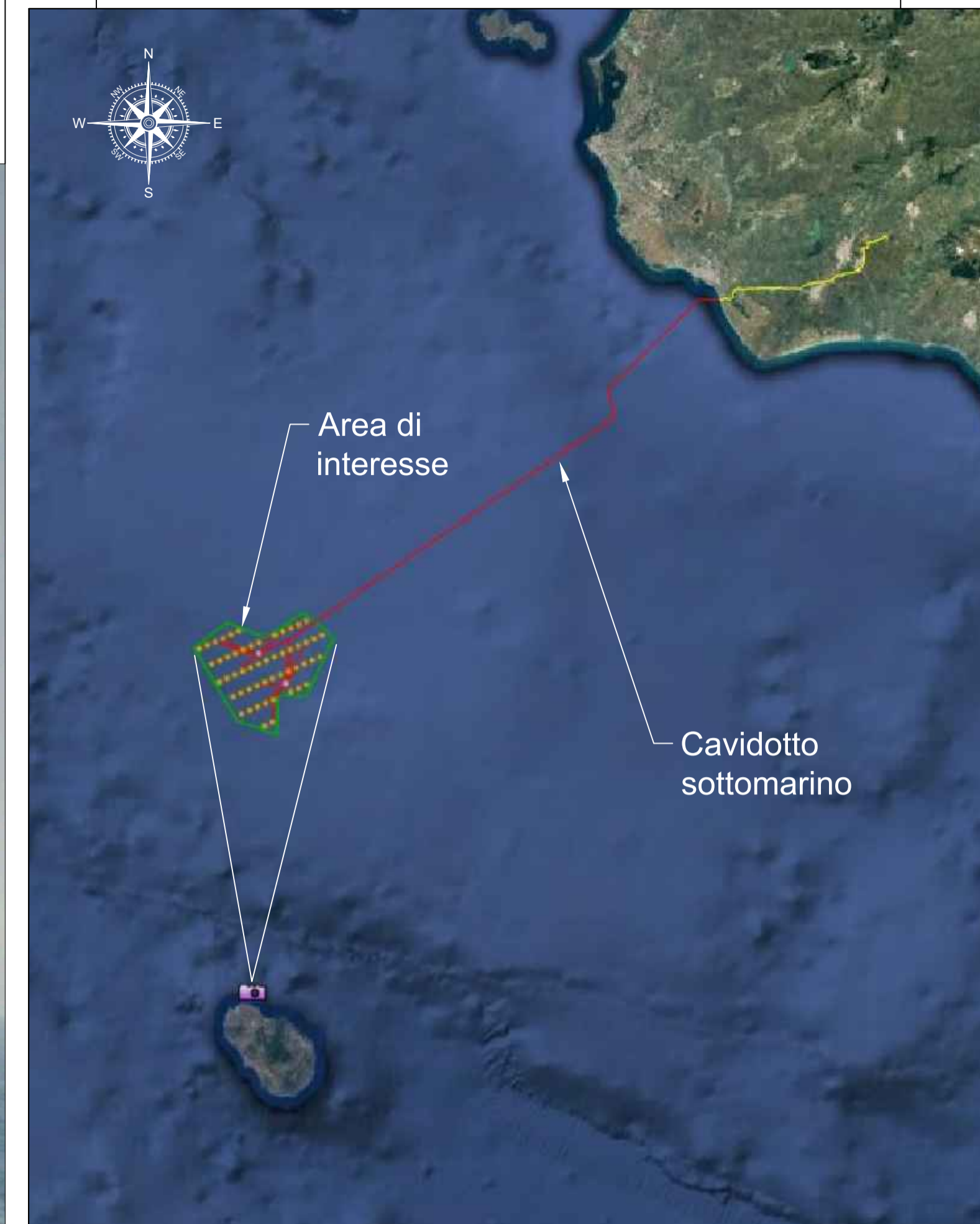
CODICE ELABORATO
Tav.32

00	28/02/2023	PRIMA EMISSIONE	TECNOCONSULT	REGOLO RINNOVABILI	REGOLO RINNOVABILI
REV	DATA	DESCRIZIONE REVISIONE	REDATTO	VERIFICA	APPROVAZIONE

Copyright - Rev. 00
 COPYRIGHT - TUTTI I DIRITTI SONO RISERVATI A NORMA DI LEGGE

FOTOINSERIMENTO DEL PARCO EOLICO DA PUNTA DELLA GUARDIA (PANTELLERIA)

SISTEMA GEODETICO DI RIFERIMENTO
WGS84 / UTM ZONA 33 NORD
EPSG CODE: 32633



Altezza presa fotografica a 22m sul livello del mare

Distanza minima dal parco: 34km

Distanza massima dal parco: 49km

PROPRONENTE
Regolo Rinnovabili
Largo Augusto, 3
20122 Milano

PROGETTAZIONE
Progettista:
Ing. Paolo Pierangeli

TECNOCONSULT
Via Enaudi, 20C
61032 Fano (PS) ITALY
Phone: +39 0721 855856 / +39 0721 855370 - fax: +39 0721 855733
www.tecnocconsult.it - tecnocconsult@tecnocconsult.it

BayWa re.

N° COMMESSA: PROGETTO PER LA REALIZZAZIONE DI UNA CENTRALE EOLICA OFFSHORE E OPERE DI CONNESSIONE A TERRA IN PROVINCIA DI TRAPANI
Mazara del Vallo 3 POTENZA INSTALLATA: 810 MW
PROGETTO PRELIMINARE

ELABORATO: IMPATTO VISIVO CODICE ELABORATO: **Tav.32**

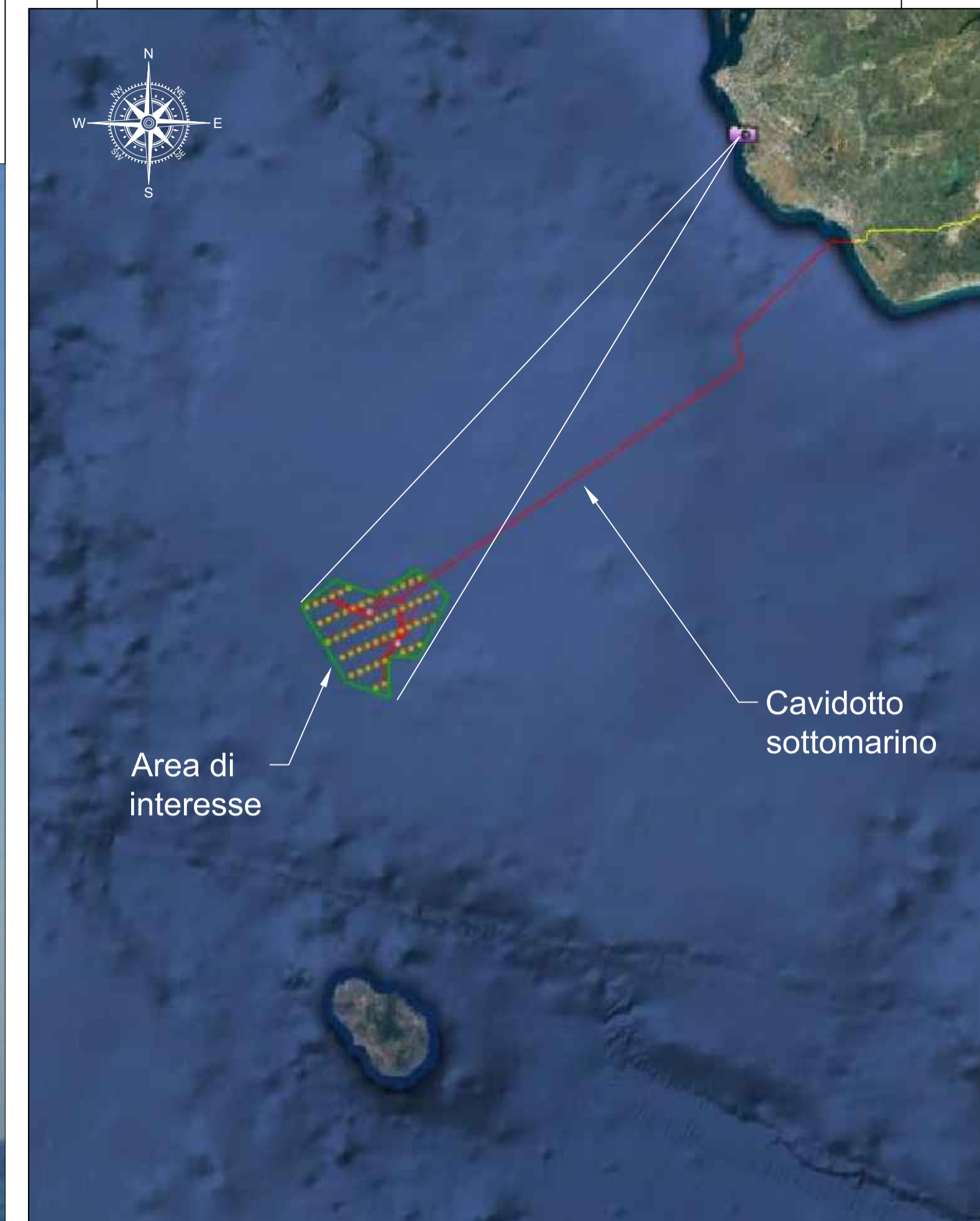
SCALA: - FORMATO: **A1**

00	28/02/2023	PRIMA EMISSIONE	TECNOCONSULT	REGOLO RINNOVABILI	REGOLO RINNOVABILI
REV	DATA	DESCRIZIONE REVISIONE	REDATTO	VERIFICA	APPROVAZIONE

Copyright - Tutti i diritti sono riservati a norma di legge

FOTOINSERIMENTO DEL PARCO EOLICO DA PUNTA PARRINO SIBILIANA (PETROSINO)

SISTEMA GEODETICO DI RIFERIMENTO
WGS84 / UTM ZONA 33 NORD
EPSG CODE: 32633





Altezza presa fotografica a 5m sul livello del mare

Distanza minima dal parco: 63km

Distanza massima dal parco: 79km

PROPONENTE
Regolo Rinnovabili
Largo Augusto, 3
20122 Milano

PROGETTAZIONE

 Progettista:
Ing. Paolo Pierangeli


Via Enaudi, 20C
61032 Fano (PU) ITALY
Phone: +39 0721 855856 / +39 0721 855370 - fax: +39 0721 855733
www.tecnocconsult.it - tecnocconsult@tecnocconsult.it

N° COMMESSA
Mazara del Vallo 3
 PROGETTO PER LA REALIZZAZIONE DI UNA CENTRALE EOLICA OFFSHORE
 E OPERE DI CONNESSIONE A TERRA IN PROVINCIA DI TRAPANI
 POTENZA INSTALLATA: 810 MW
 PROGETTO PRELIMINARE

ELABORATO IMPATTO VISIVO
 CODICE ELABORATO
Tav.32

SCALA: - FORMATO: A1

00	28/02/2023	PRIMA EMISSIONE	TECNOCONSULT	REGOLO RINNOVABILI	REGOLO RINNOVABILI
REV.	DATA	DESCRIZIONE REVISIONE	REDATTO	VERIFICA	APPROVAZIONE

Cartiglio - Rev. 00 COPYRIGHT - TUTTI I DIRITTI SONO RISERVATI A NORMA DI LEGGE

FOTOINSERIMENTO DEL PARCO EOLICO DA CAPO GRANITOLA (CAMPOBELLO DI MAZARA)

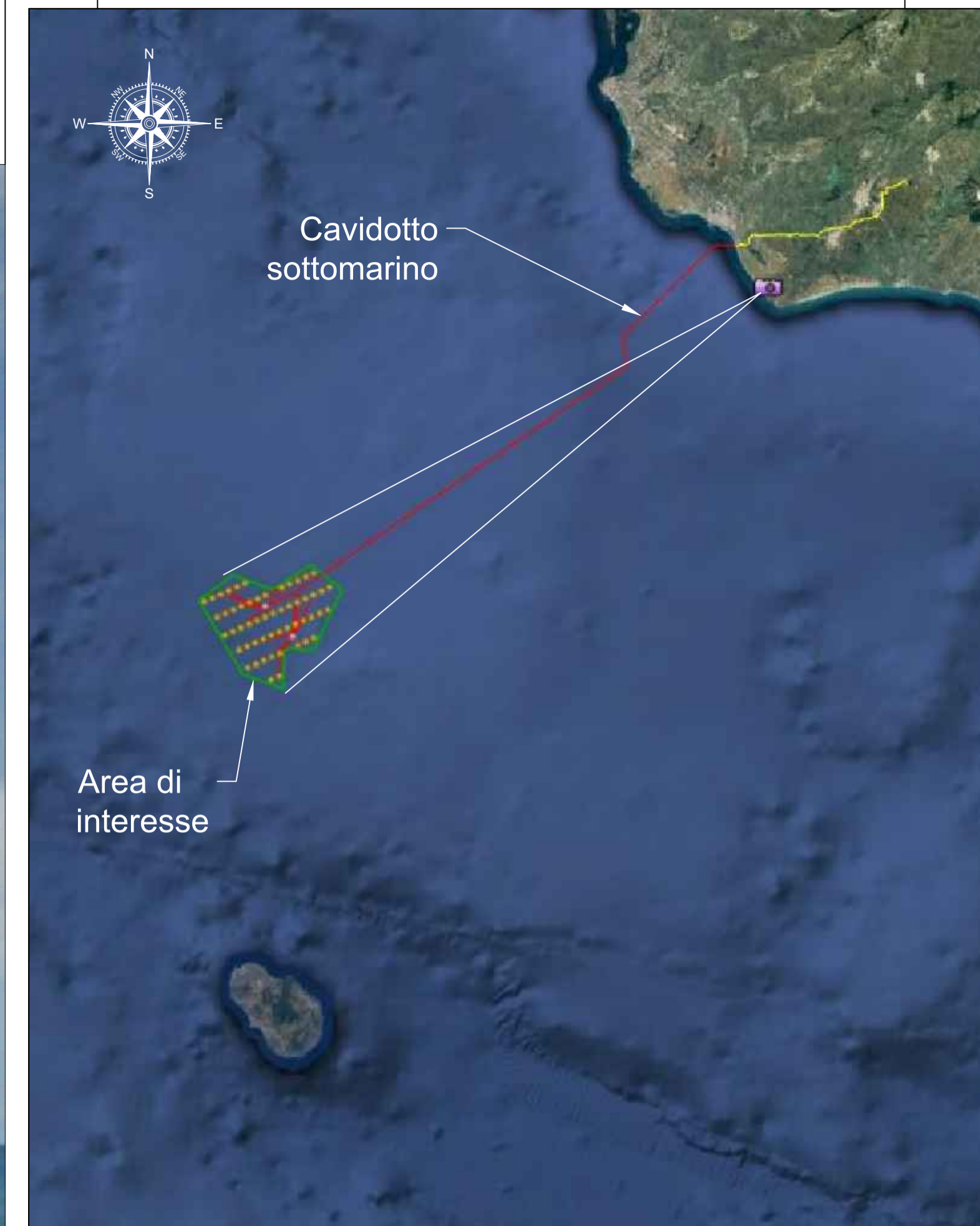


Altezza presa fotografica a 7m sul livello del mare

Distanza minima dal parco: 63km

Distanza massima dal parco: 78km

SISTEMA GEODETICO DI RIFERIMENTO
WGS84 / UTM ZONA 33 NORD
EPSG CODE: 32633



PROPRONTE

Regolo Rinnovabili
Largo Augusto, 3
20122 Milano

PROGETTAZIONE

Progettista:
Ing. Paolo Pierangeli

TECNOCONSULT

Via Enaudi, 20C
61032 Fano (PU) ITALY
Phone: +39 0721 855856 / +39 0721 855370 - fax: +39 0721 855733
www.tecniconsult.it - tecniconsult@tecniconsult.it

BayWa r.e.

N° COMMESSA: Mazara del Vallo 3

PROGETTO PER LA REALIZZAZIONE DI UNA CENTRALE EOLICA OFFSHORE E OPERE DI CONNESSIONE A TERRA IN PROVINCIA DI TRAPANI
POTENZA INSTALLATA: 810 MW
PROGETTO PRELIMINARE

ELABORATO: IMPATTO VISIVO

CODICE ELABORATO: **Tav.32**

SCALA: - FORMATO: **A1**

00	28/02/2023	PRIMA EMISSIONE	TECNOCONSULT	REGOLO RINNOVABILI	REGOLO RINNOVABILI
REV.	DATA	DESCRIZIONE REVISIONE	REDATTO	VERIFICA	APPROVAZIONE

Cartiglio - Rev. 00

COPYRIGHT - TUTTI I DIRITTI SONO RISERVATI A NORMA DI LEGGE