

CARTA DELLA COPERTURA DEL SUOLO



"TRINCINARO"
RISCONTRO INTEGRAZIONE MIC prot. 3215 del 04/09/2022
DESCRIZIONE E REVISIONE
MIR 02/23
SGL Data Firma
Emissione

GVC Nuova Atlantide soc. coop. o.r.l.
Via Tevere n. 41 - 07198 ROMA, Italia
www.gvc.com

Dott. Antonio Bruscolo
Dott. opp. Paolo Costelli
Dott. ssa Marta Pollo

AMBRA SOLARE 20 s.r.l.
Via Tevere n. 41 - 07198 ROMA, Italia
www.ambra-solare.com

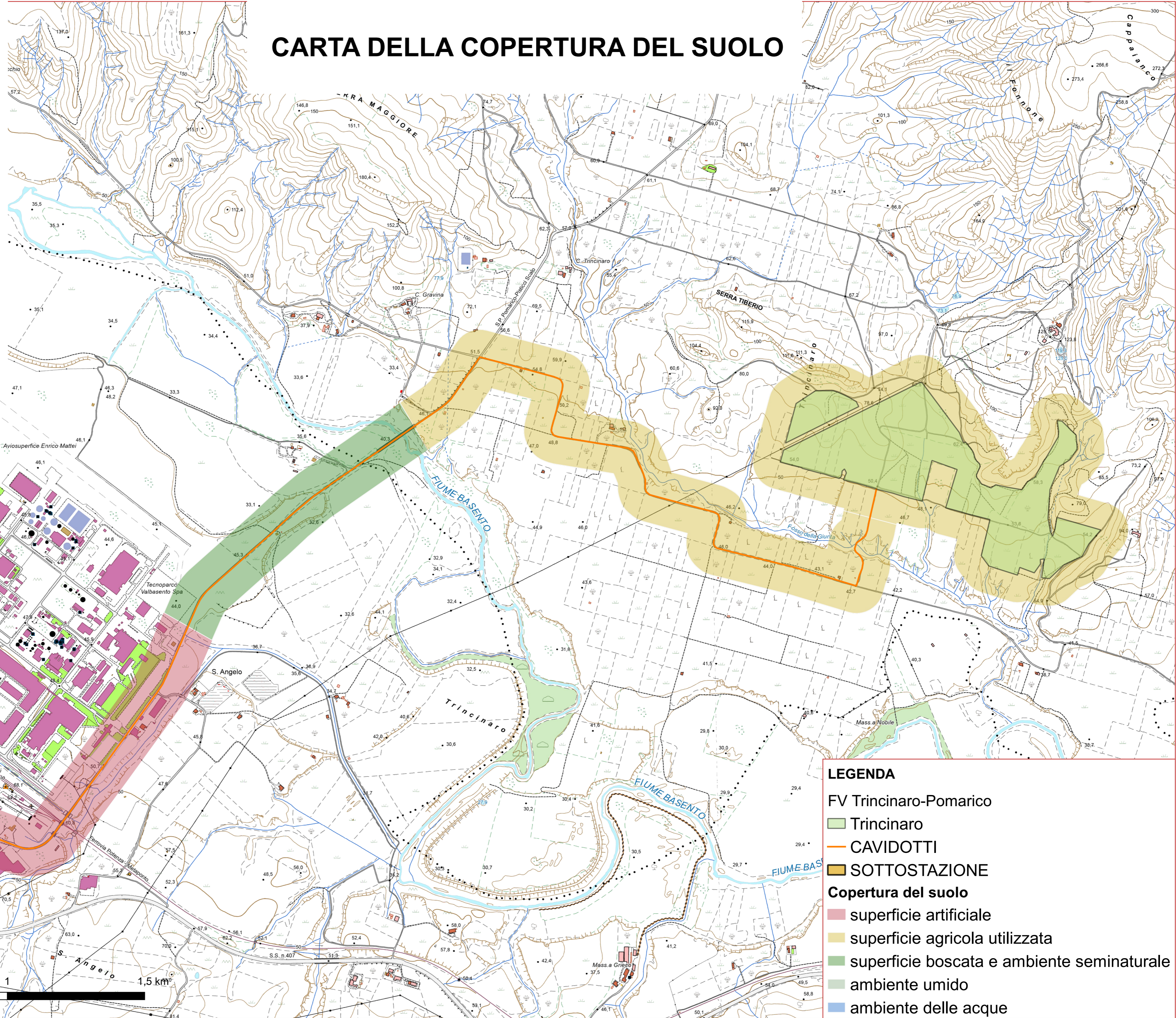
Powertis
Via Tevere, 41 - 07198 ROMA, Italia
www.powertis.com

soltec
Via Tevere, 41 - 07198 ROMA, Italia
www.soltec.com

COMUNE DI POMARICO (MT)
COD. RP. G138/01A/01PD
ELABORATO FILE
CANTIERE N.
PD
Scale 1:5000

PROGETTO DEFINITIVO
A.4.1

CARTA DELL'UTILIZZO DEL SUOLO



LEGENDA

- FV Trincinaro-Pomarico
- Trincinaro
- CAVIDOTTI
- SOTTOSTAZIONE
- Copertura del suolo
- superficie artificiale
- superficie agricola utilizzata
- superficie boscata e ambiente seminaturale
- ambiente umido
- ambiente delle acque

