

PROGETTO PER LA REALIZZAZIONE DI UN IMPIANTO AGRIVOLTAICO DI POTENZA NOMINALE PARI A 19.994,88 kWp DENOMINATO "TRINCINARO" - UBICATO NEL COMUNE DI POMARICO (MT)

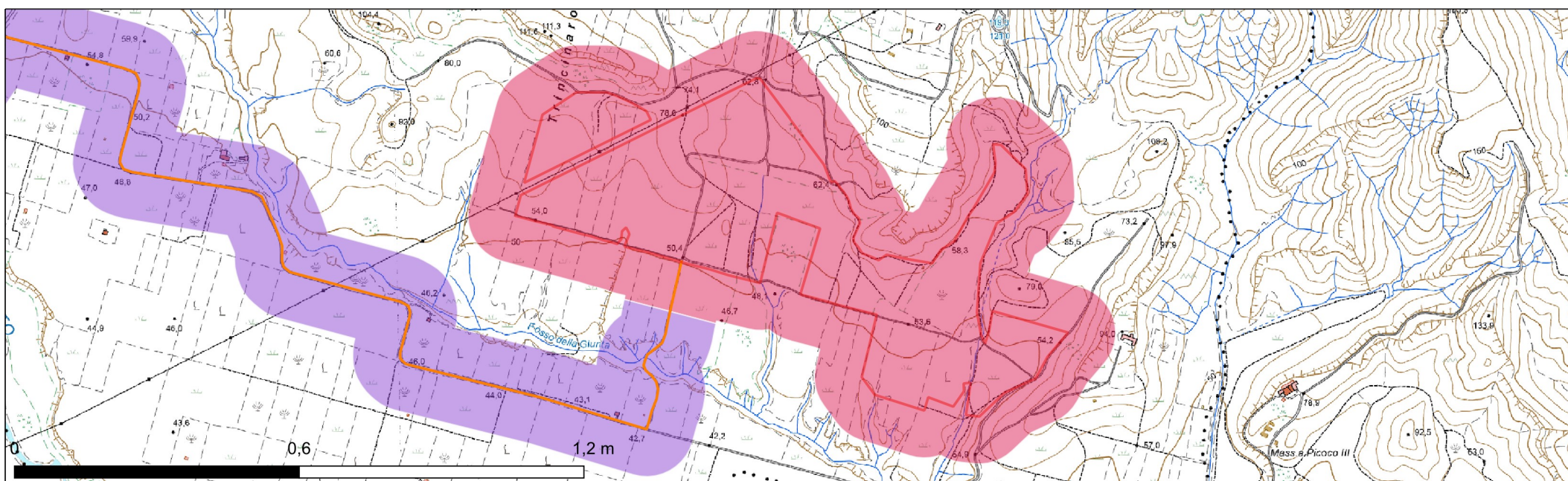
Ricognizione ab8a926ac0624537adc8ff0c2c03dda3

Unità di ricognizione Area campi FV - Data 2021/10/23

Visibilità del suolo: 4

Copertura del suolo: superficie agricola utilizzata - Area con campi coltivati a NE della stazione di Pisticci. L'area è coltivata a grano, con una crescita bassa in alcuni punti e fresatura in altri, che ha permesso una visibilità buona del suolo. Ai lati dei campi coltivati terreni incolti con macchia arbustiva e qualche campo coltivato con colture arboree

Sintesi geomorfologica: terreno a matrice argillosa di colore giallo grigiastro con intercalazioni sabbiose e siltose



PROGETTO PER LA REALIZZAZIONE DI UN IMPIANTO AGRIVOLTAICO DI POTENZA NOMINALE PARI A 19.994,88 kWp DENOMINATO "TRINCINARO" - UBICATO NEL COMUNE DI POMARICO (MT)

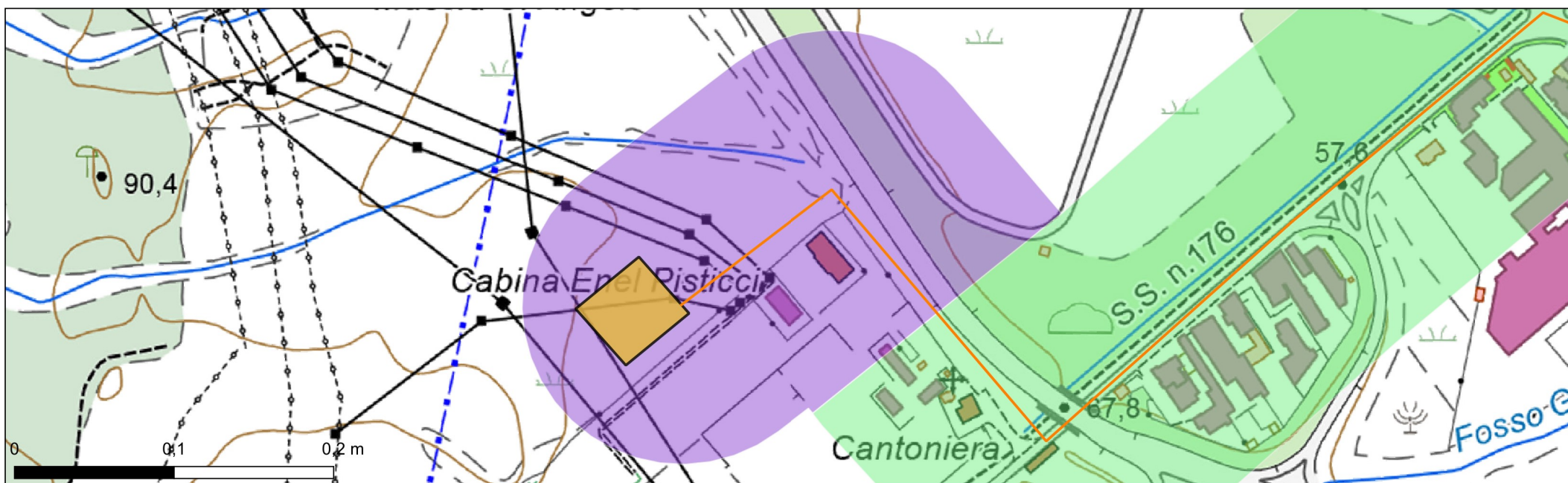
Ricognizione ab8a926ac0624537adc8ff0c2c03dda3

Unità di ricognizione Area SSE - Data 2021/10/23

Visibilità del suolo: 3

Copertura del suolo: superficie agricola utilizzata - Area con campi coltivati accanto alla stazione Terna, dove verrà realizzata la Sottstazione Utente. L'area è coltivata a grano, con crescita bassa, che ha permesso una visibilità buona del suolo.

Sintesi geomorfologica: terreno a matrice argillosa di colore giallo grigiastro con intercalazioni sabbiose e siltose



PROGETTO PER LA REALIZZAZIONE DI UN IMPIANTO AGRIVOLTAICO DI POTENZA NOMINALE PARI A 19.994,88 kWp DENOMINATO "TRINCINARO" - UBICATO NEL COMUNE DI POMARICO (MT)

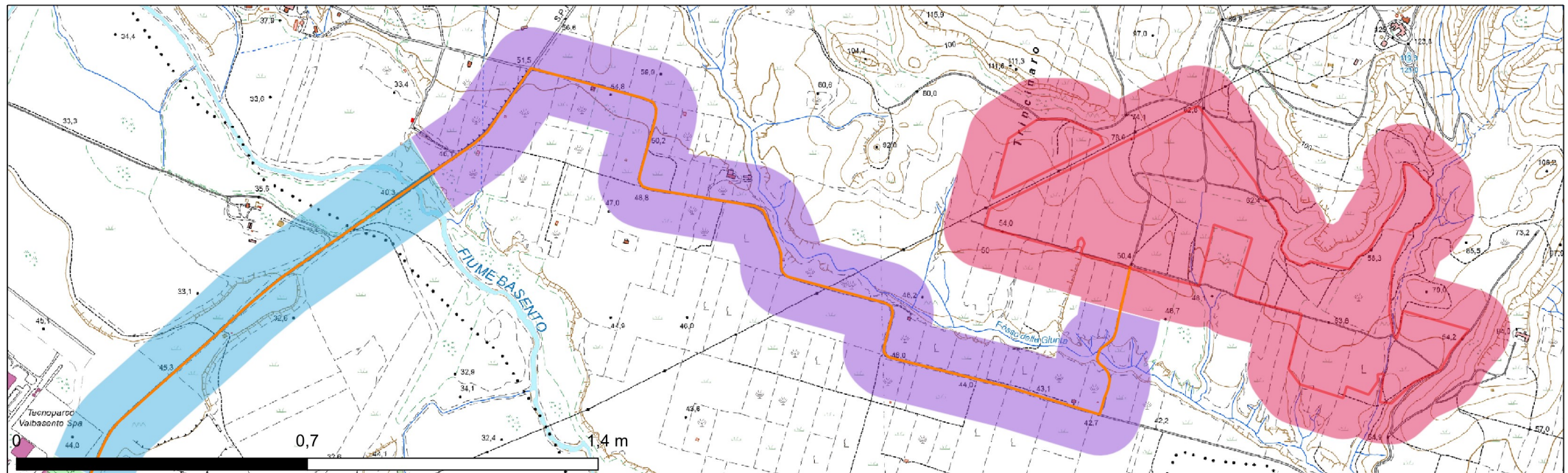
Ricognizione ab8a926ac0624537adc8ff0c2c03dda3

Unità di ricognizione I tratto cav. - Data 2021/10/23

Visibilità del suolo: 3

Copertura del suolo: superficie agricola utilizzata - Primo tratto del cavidotto che si pone su una strada comunale. Ai lati campi coltivati, per la maggior parte a grano, con una crescita bassa in alcuni punti e fresatura in altri, intervallati da terreni incolti con macchia arbustiva e campi coltivato con colture arboree e piantagioni

Sintesi geomorfologica: terreno a matrice argillosa di colore giallo grigiastro con intercalazioni sabbiose e siltose



PROGETTO PER LA REALIZZAZIONE DI UN IMPIANTO AGRIVOLTAICO DI POTENZA NOMINALE PARI A 19.994,88 kWp DENOMINATO "TRINCINARO" - UBICATO NEL COMUNE DI POMARICO (MT)

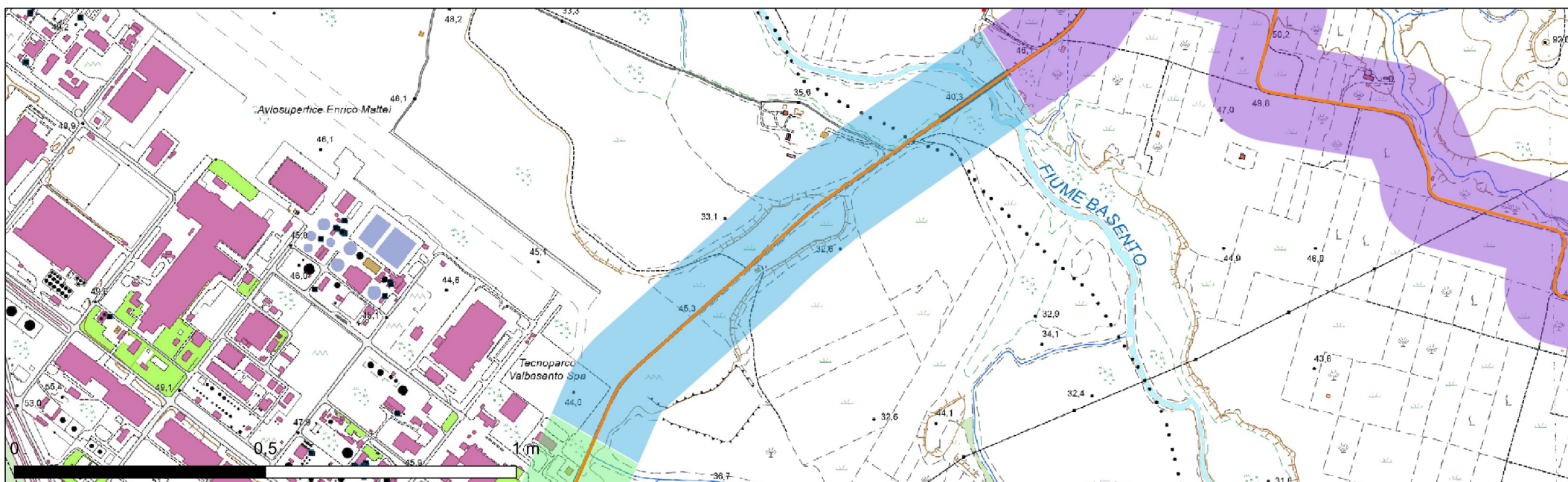
Ricognizione ab8a926ac0624537adc8ff0c2c03dda3

Unità di ricognizione II tratto cav. - Data 2021/10/23

Visibilitàa del suolo: 2

Copertura del suolo: superficie boscata e ambiente seminaturale - Secondo tratto del cavidotto che si pone su una strada comunale, che conduce alla Stazione Utente. Ai lati campi per la maggior parte incolti, con una crescita di sterpaglie o macchia arbustivari, intervallati da qualche campo coltivato con colture arboree e piantagioni

Sintesi geomorfologica: terreno a matrice argillosa di colore giallo grigiastro con intercalazioni sabbiose e siltose



PROGETTO PER LA REALIZZAZIONE DI UN IMPIANTO AGRIVOLTAICO DI POTENZA NOMINALE PARI A 19.994,88 kWp DENOMINATO "TRINCINARO" - UBICATO NEL COMUNE DI POMARICO (MT)

Ricognizione ab8a926ac0624537adc8ff0c2c03dda3

Unità di ricognizione III tratto cav. - Data 2021/10/23

Visibilità del suolo: 0
(area non accessibile)

Copertura del suolo: superficie artificiale - Area urbanizzata di Pisticci Scalo. La visibilità al suolo, costituito da pavimentazione stradale in asfalto, è nulla.

Sintesi geomorfologica: terreno a matrice argillosa di colore giallo grigiastro con intercalazioni sabbiose e siltose

