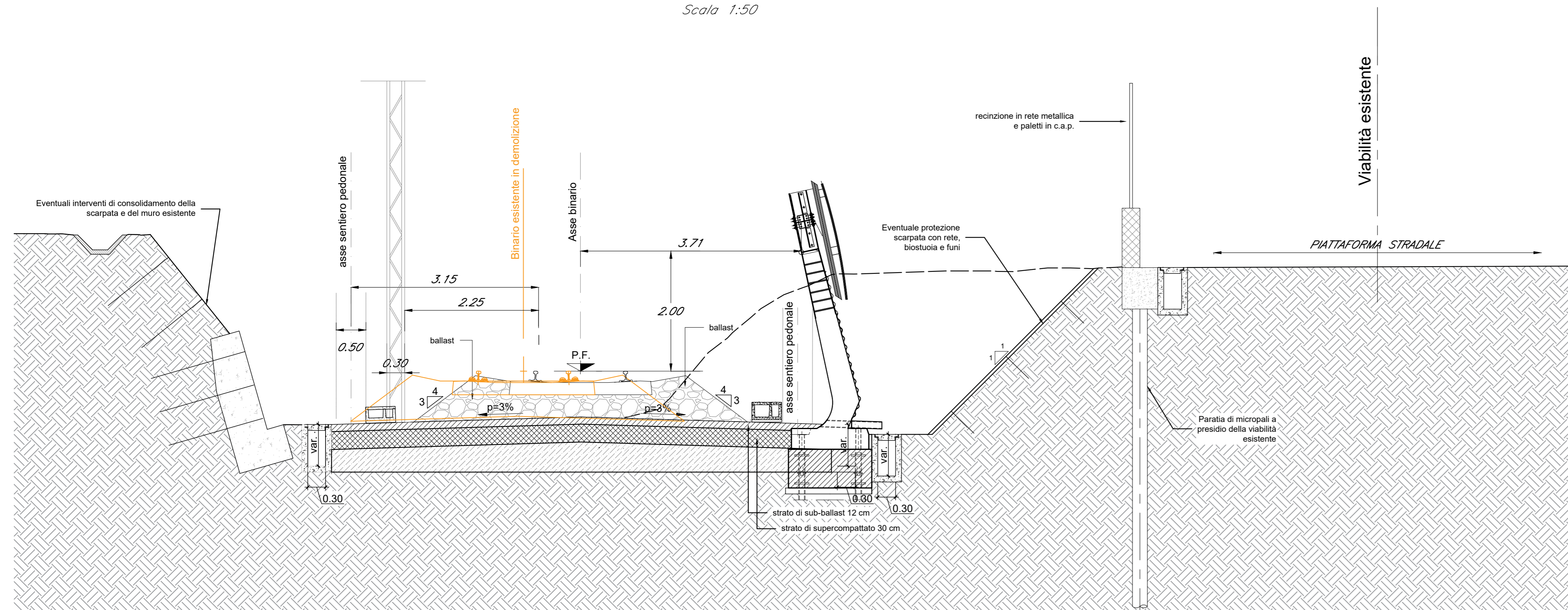


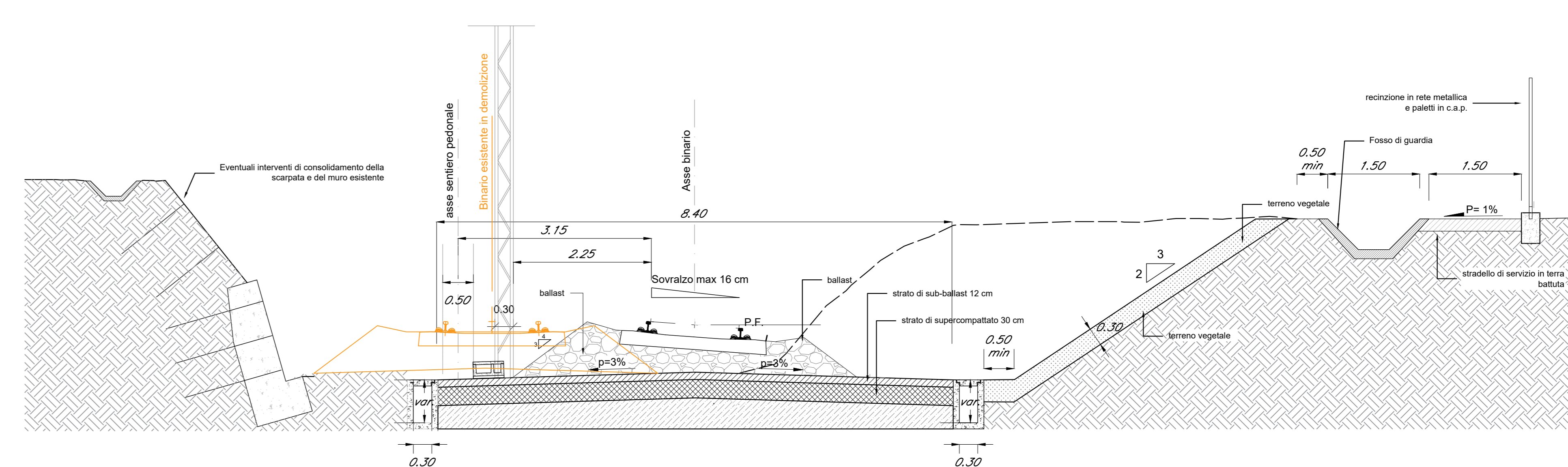
Sezione tipo allargamento in trincea singolo binario con opera presidio e BA

Scala 1:50



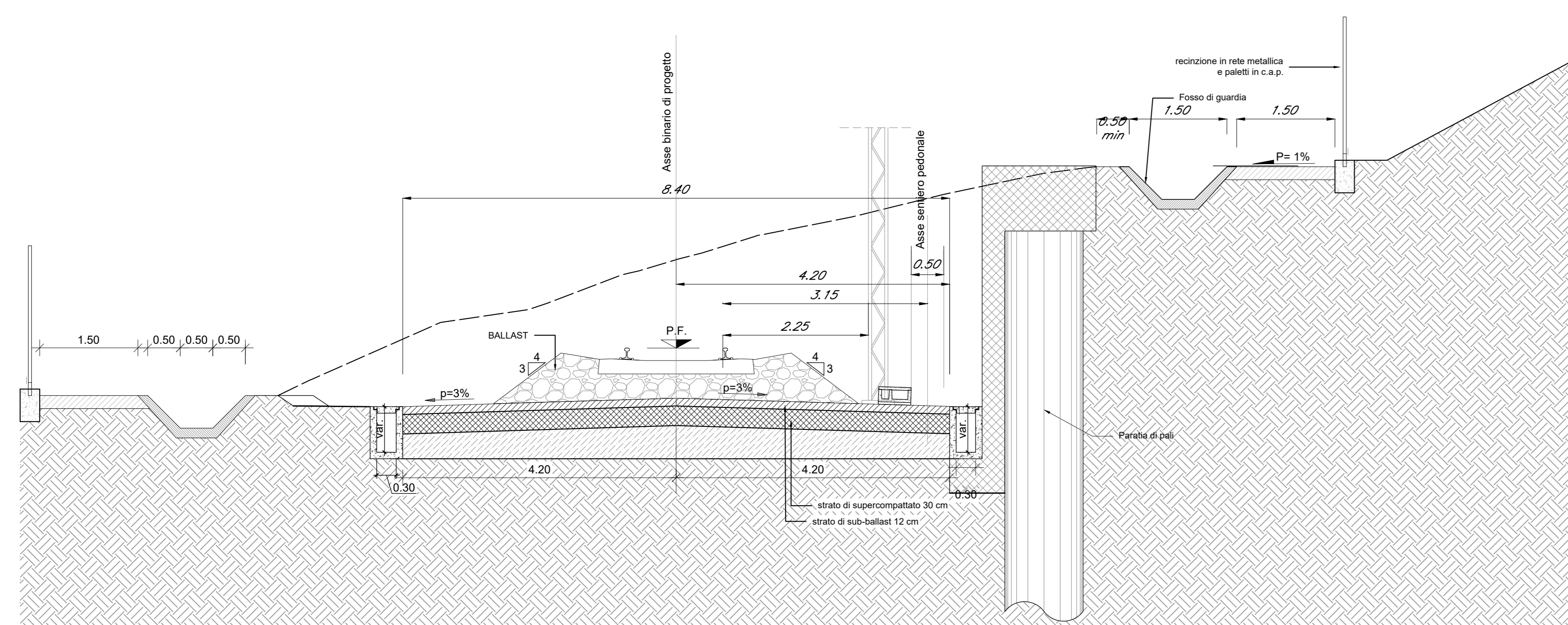
Sezione tipo allargamento in trincea singolo binario

Scala 1:50



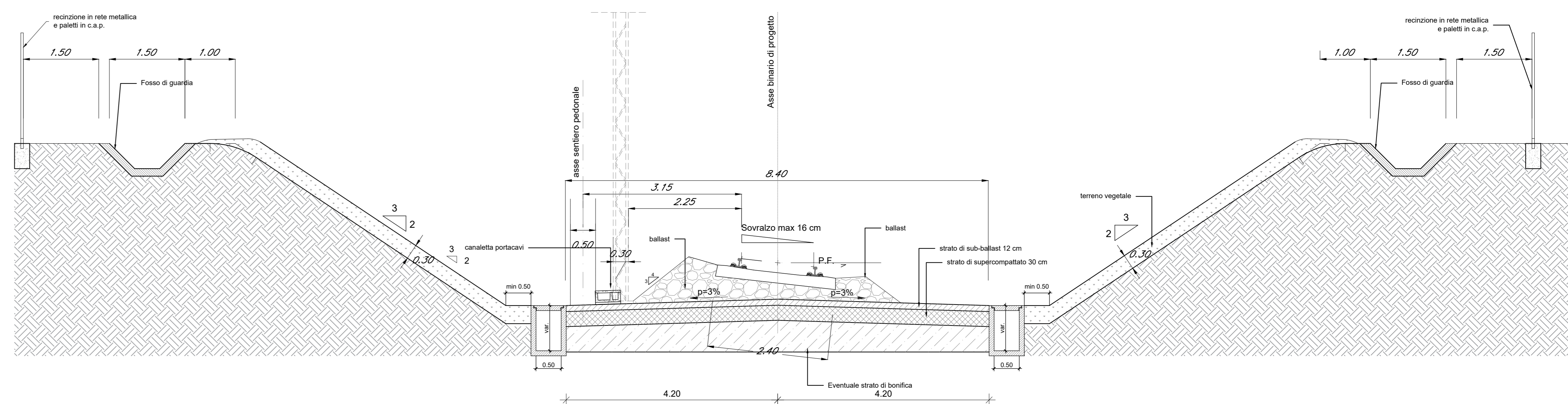
Sezione tipo in trincea singolo binario con paratia di sostegno

Scala 1:50



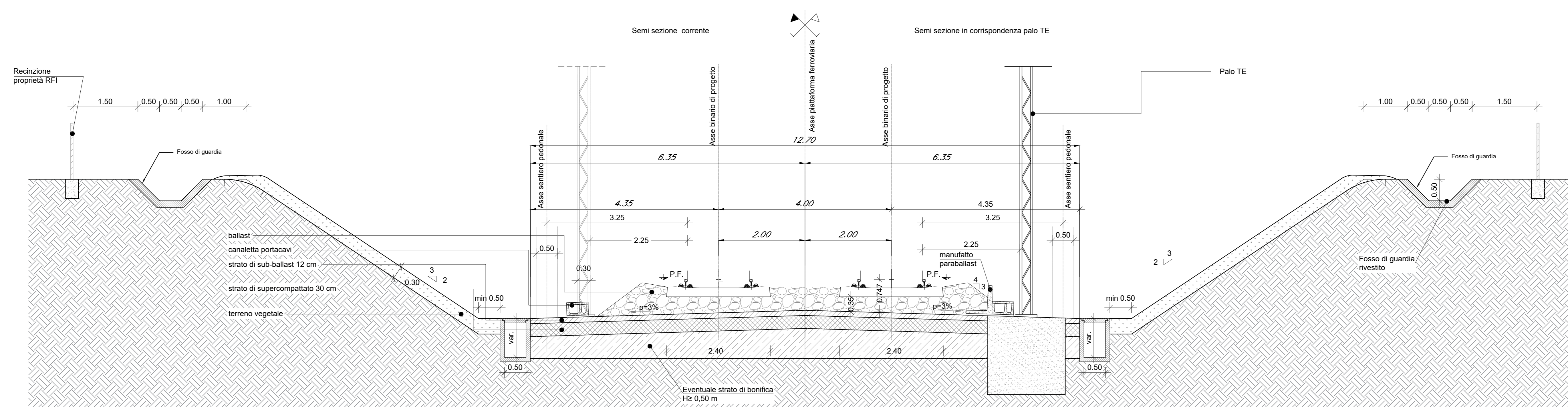
Sezione tipo in trincea singolo binario

Scala 1:50



Sezione tipo in trincea doppio binario

Scala 1:50



COMMITTENTE: **RFI**
RETE FERROVIARIA ITALIANA
GRUPPO FERROVIE DELLO STATO ITALIANE

PROGETTAZIONE: **ITALFERR**
GRUPPO FERROVIE DELLO STATO ITALIANE

LINEA CATANIA - SIRACUSA

DIREZIONE TECNICA
U.O. OPERE GEOTECNICHE

PROGETTO DI FATTIBILITA' TECNICO ECONOMICA

Bypass di Augusta

INFRASTRUTTURA FERROVIARIA
 SEZIONI TIPO IN TRINCEA

SCALA: 1:50

Revis.	Descrizione	Redatto	Data	Verificato	Data	Approvato	Data	AutORIZZATO / DATA
A	Emissione	PNI	Ottobre 22	L. Coscetti	Ottobre 22	P. Carlesimo	Ottobre 22	L. Barardi Gennaio 23
B	Aggiornamento a seguito di verifica 1° livello e tecnica	G. Toffi	Gennaio 23	L. Coscetti	Gennaio 23	P. Carlesimo	Gennaio 23	

File: RS600R11WBIF0000038.dwg n. Dib.: