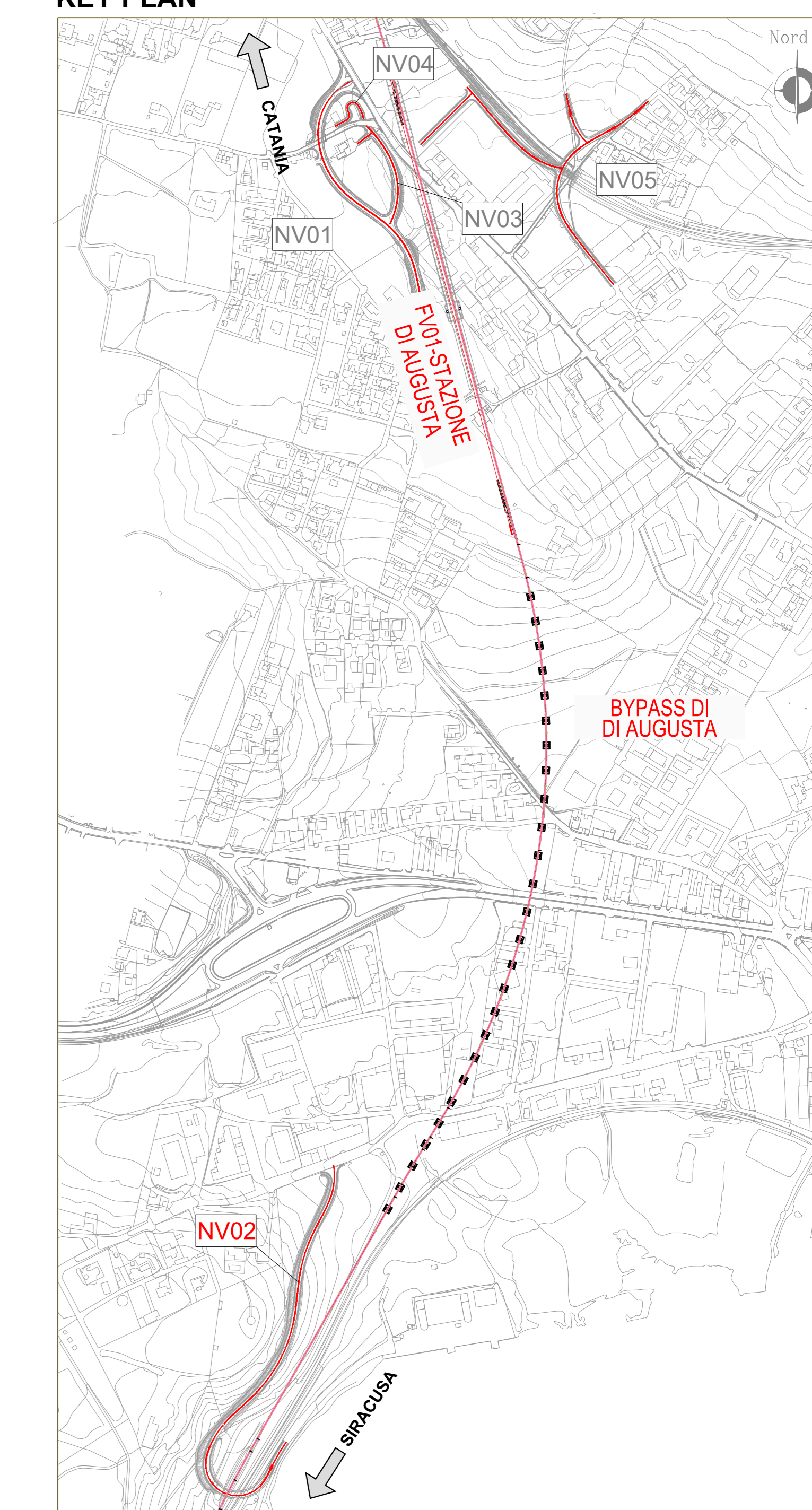
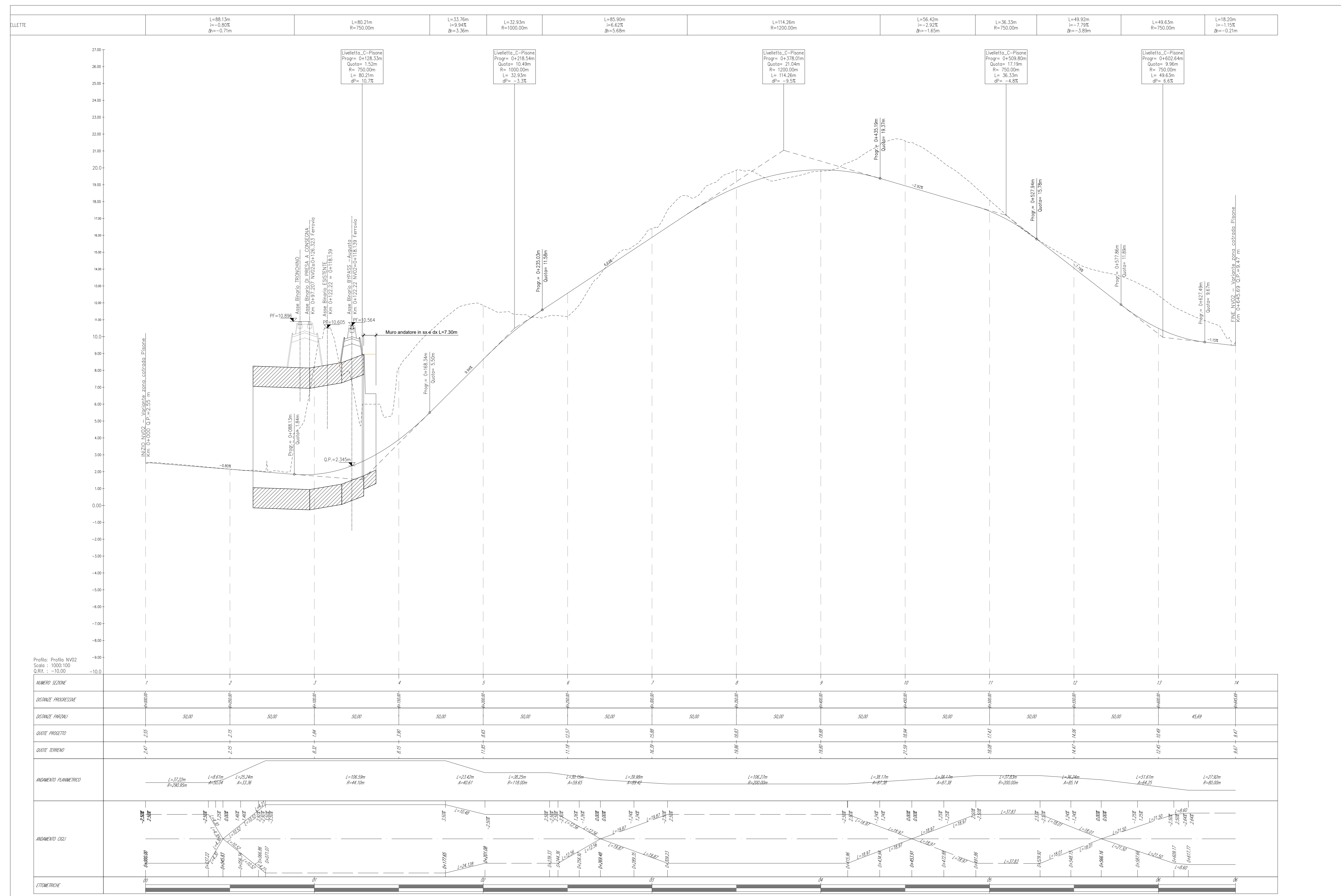


PROFILO NV02 - Scala 1:1000 / 1:100



COMMITTENTE: **RFI**
 RETE FERROVIARIA ITALIANA
 GRUPPO FERROVIE DELLO STATO ITALIANE

PROGETTAZIONE: **ITALFERR**
 GRUPPO IRMOMBE DELLO STATO ITALIANE

LINEA CATANIA - SIRACUSA

DIREZIONE TECNICA
 U.O. Progettazione linee nodi e armamento

PROGETTO DI FATTIBILITA' TECNICO ECONOMICA
 Bypass di Augusta

VIABILITA' NV02 - Variante Viabilità di accesso all'area litorea zona contrada Pisone
 Planimetria e profilo

SCALA: VARIE

COMMESSA	LOTTO	FASE	ENTE	TIPO DOC.	OPERA/DISCIPLINA	PROGR.	REV.
RS60	00	R	13	P7	NV0200	001	B

Rev.	Descrizione	Redatto	Data	Verificato	Data	Approvato	Data	Autorizzato / Data
A	Emissione	PNI	Ottobre 2022	M. Puglisi	Ottobre 2022	P. Carlesimo	Ottobre 2022	V. Conforti Gennaio 2023
B	Aggiornamento e seguito di verifica 1° livello e scricca	PNI	Gennaio 2023	M. Puglisi	Gennaio 2023	M. Puglisi	Gennaio 2023	

File: RS60_00_R_13_FF_NV0200_001_B.rvt n. Ed.: 1