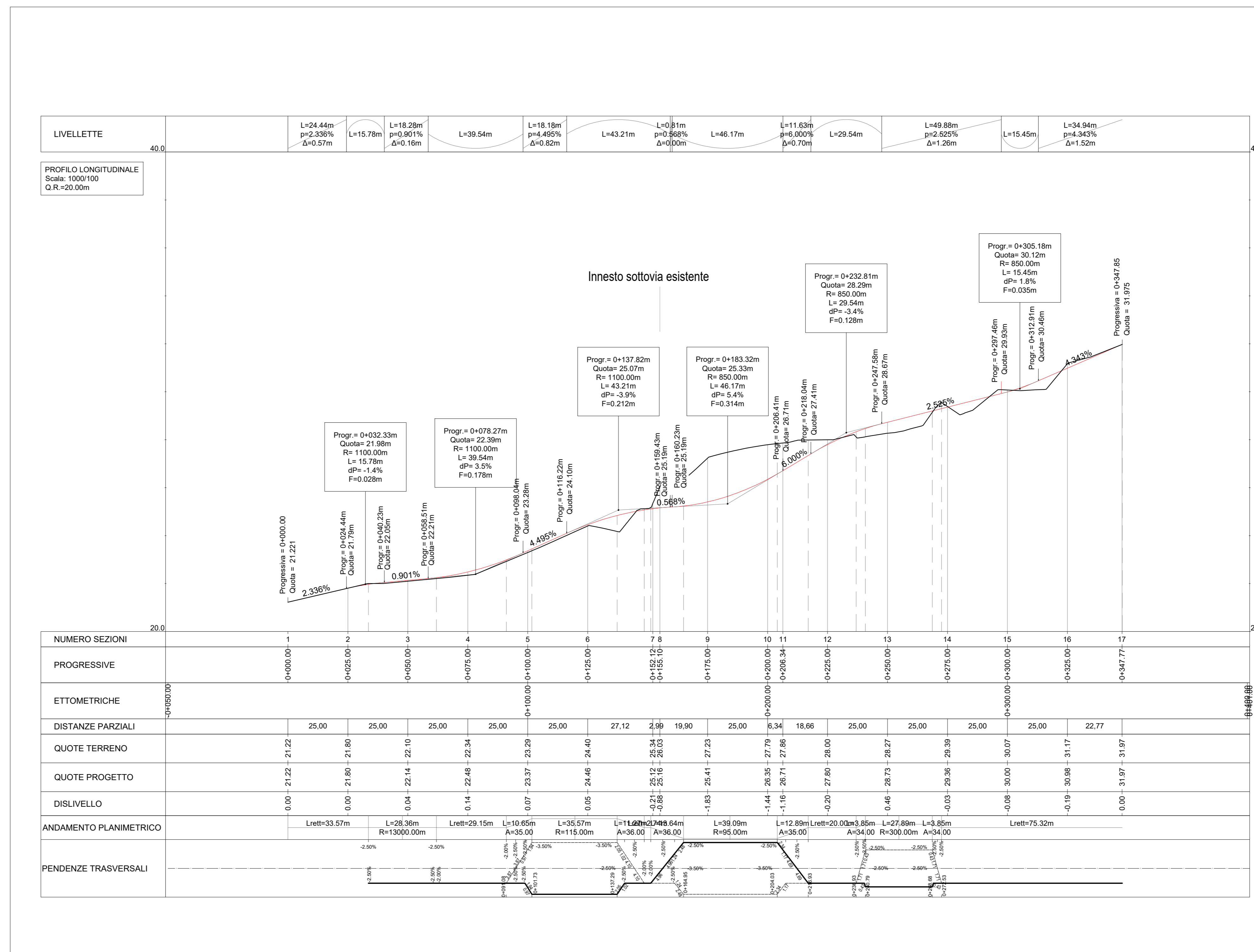
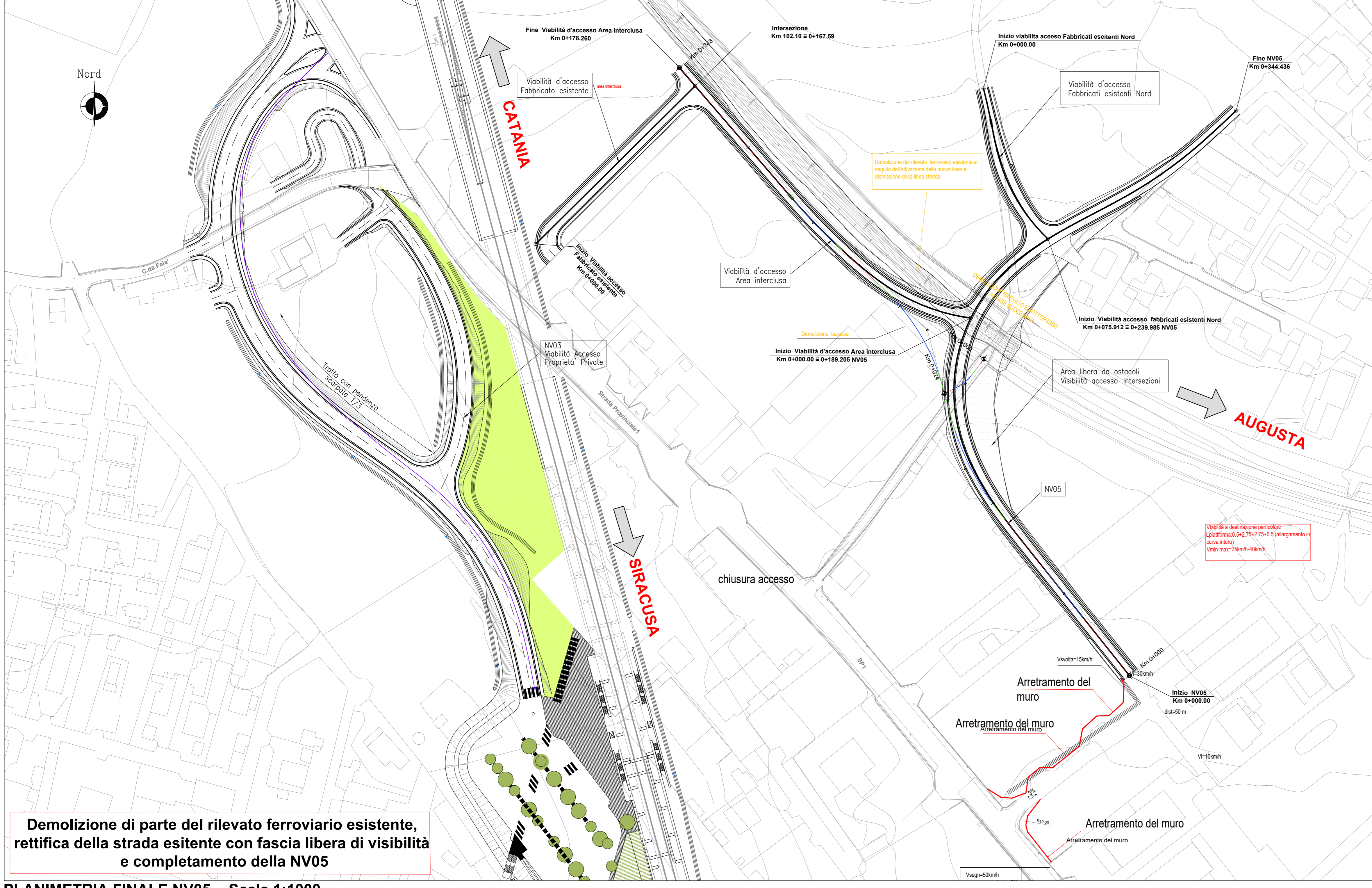


PRIMA FASE Scala 1:1000:

Chiusura della strada indicata, troppo stretta e ampliamento della strada successiva esistente e realizzazione di una prima parte della NV05, con mantenimento del sottopasso esistente

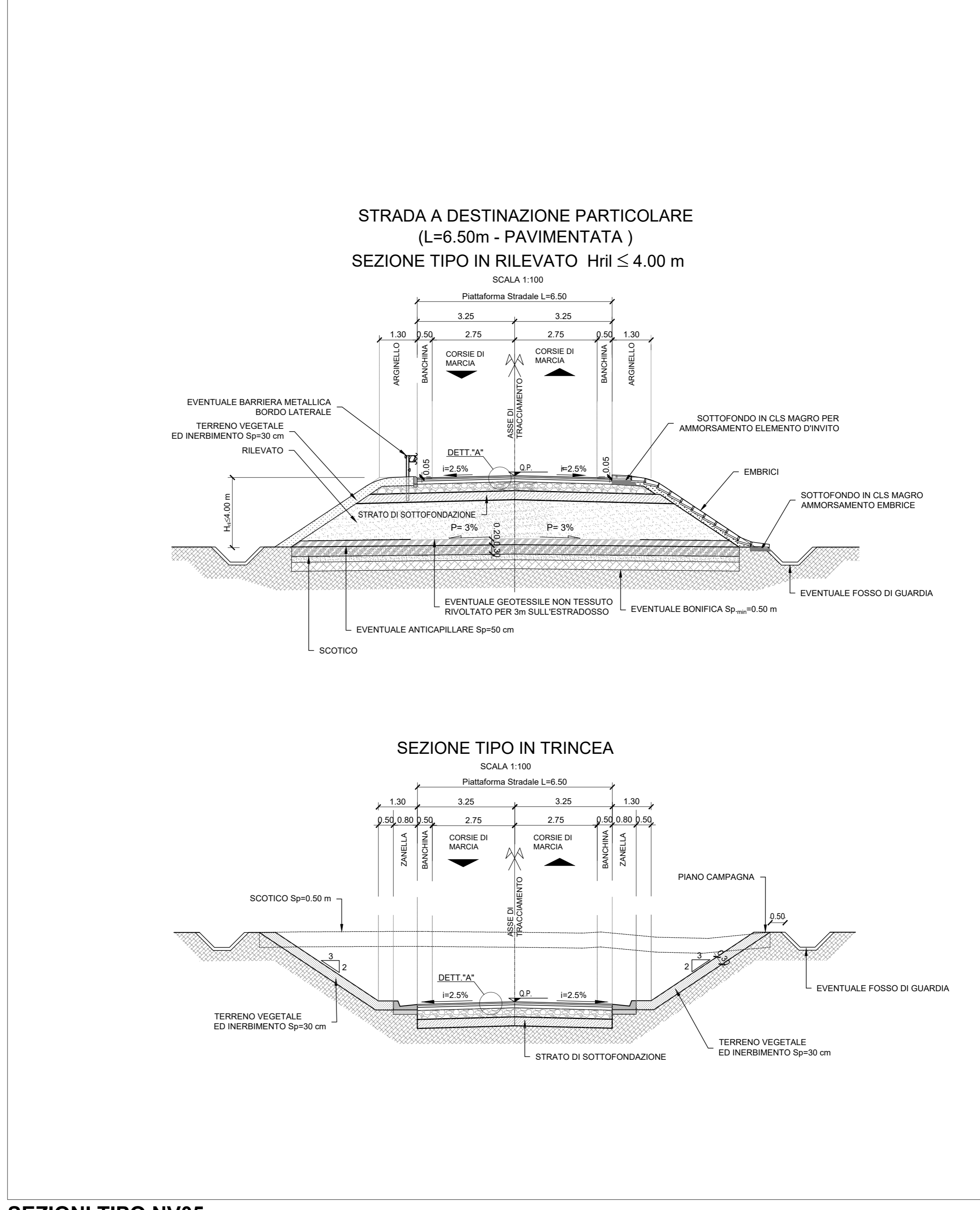


PROFILI NV05 PRIMA FASE Scala 1:1000/100:



PLANIMETRIA FINALE NV05 - Scala 1:1000

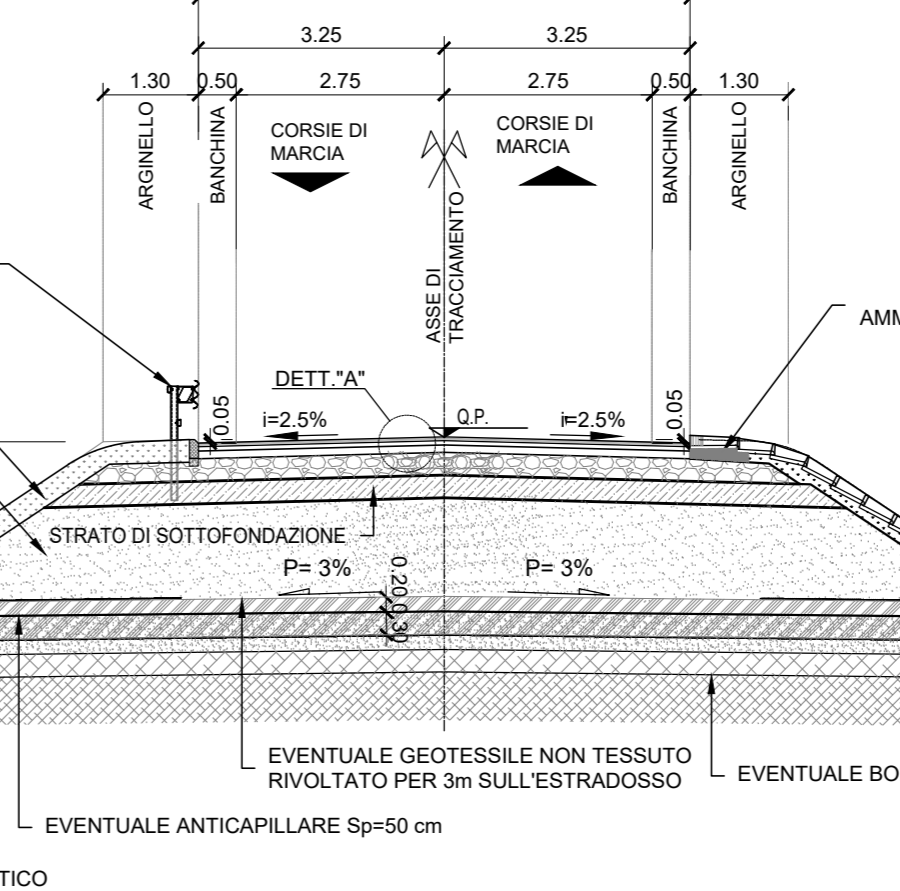
Demolizione di parte del rilevato ferroviario esistente, rettifica della strada esistente con fascia libera di visibilità e completamento della NV05



SEZIONI TIPO NV05

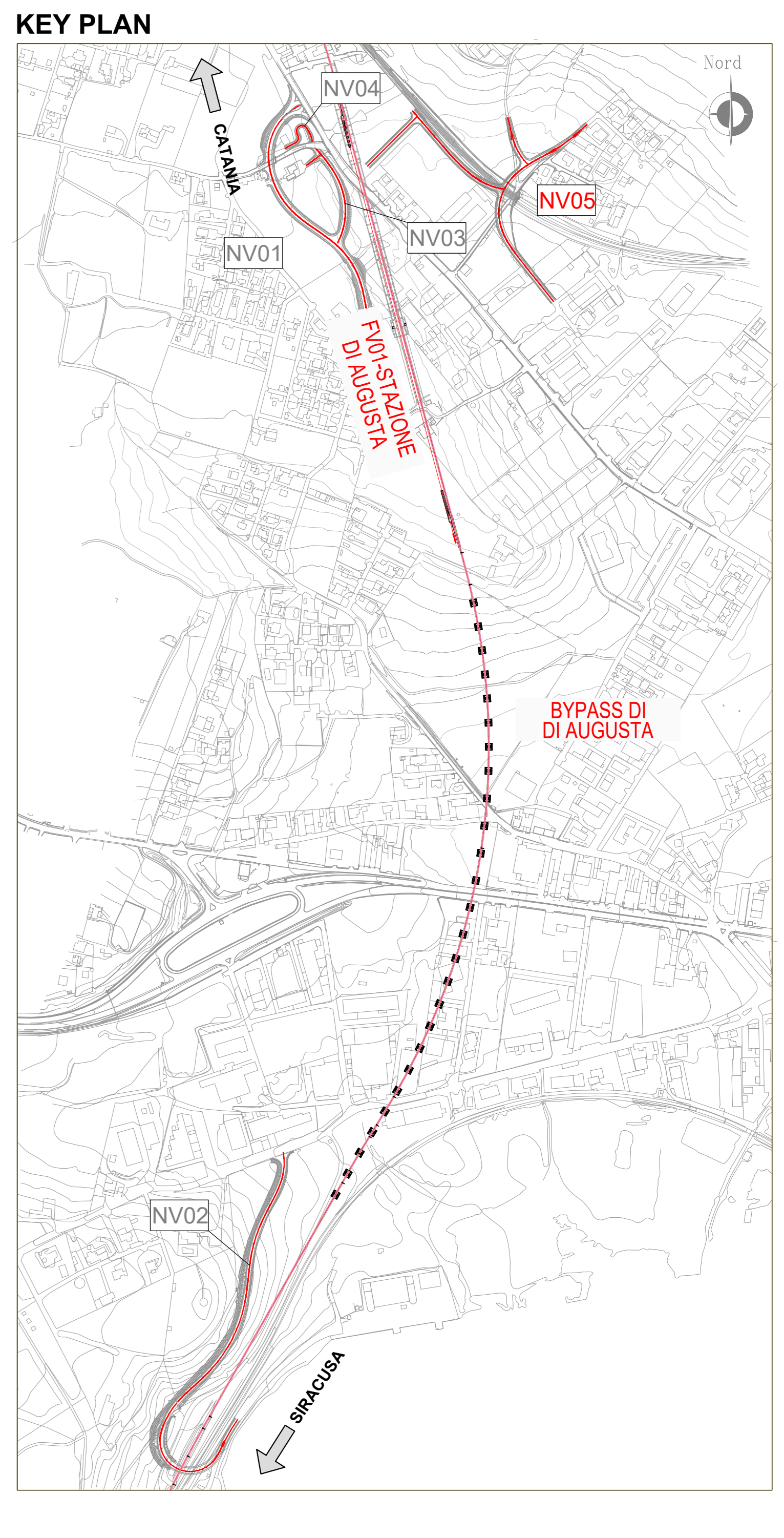
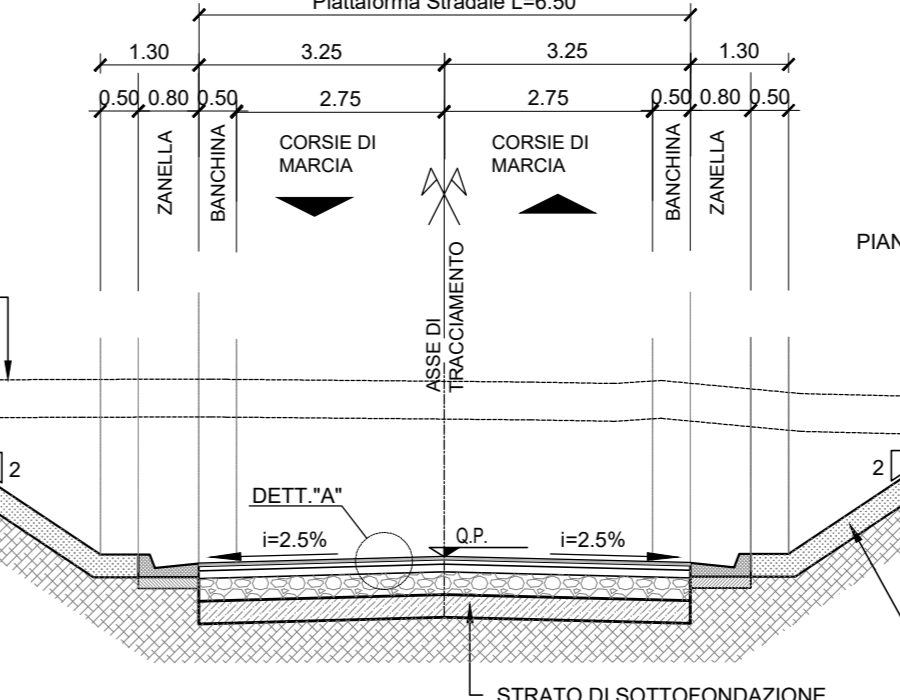
STRADA A DESTINAZIONE PARTICOLARE (L=6.50m - PAVIMENTATA)
SEZIONE TIPO IN RILEVATO H_{tot} ≤ 4.00 m

SCALA 1:100



SEZIONE TIPO IN TRINCEA

SCALA 1:100



KEY PLAN

COMMITTENTE:		 RFI RETE FERROVIARIA ITALIANA GRUPPO FERROVIE DELLO STATO ITALIANE	
PROGETTAZIONE:		 ITALFERR GRUPPO FERROVIE DELLO STATO ITALIANE	
LINEA CATANIA - SIRACUSA			
DIREZIONE TECNICA			
U.O. Progettazione linee nodi e armamento			
PROGETTO DI FATTIBILITA' TECNICO ECONOMICA			
Bypass di Augusta			
VIABILITA'		SCALA:	
NV05 - Viabilità accesso Fabbricati esistenti		Varie	
Commessa LOTTO FASE ENTE TIPO DOC. OPERA/DISCIPLINA PROG. REV.			
RS60 00 R 13 PZ NV0500 001 C			
Rev.	Descrizione	Redatto	Verificato
A	Emissione	PINI	02/09/2022
B	Aggiornamento e seguito di verifica 1° livello e scricca	PINI	02/09/2022
C	1° livello e scricca	PINI	02/09/2022