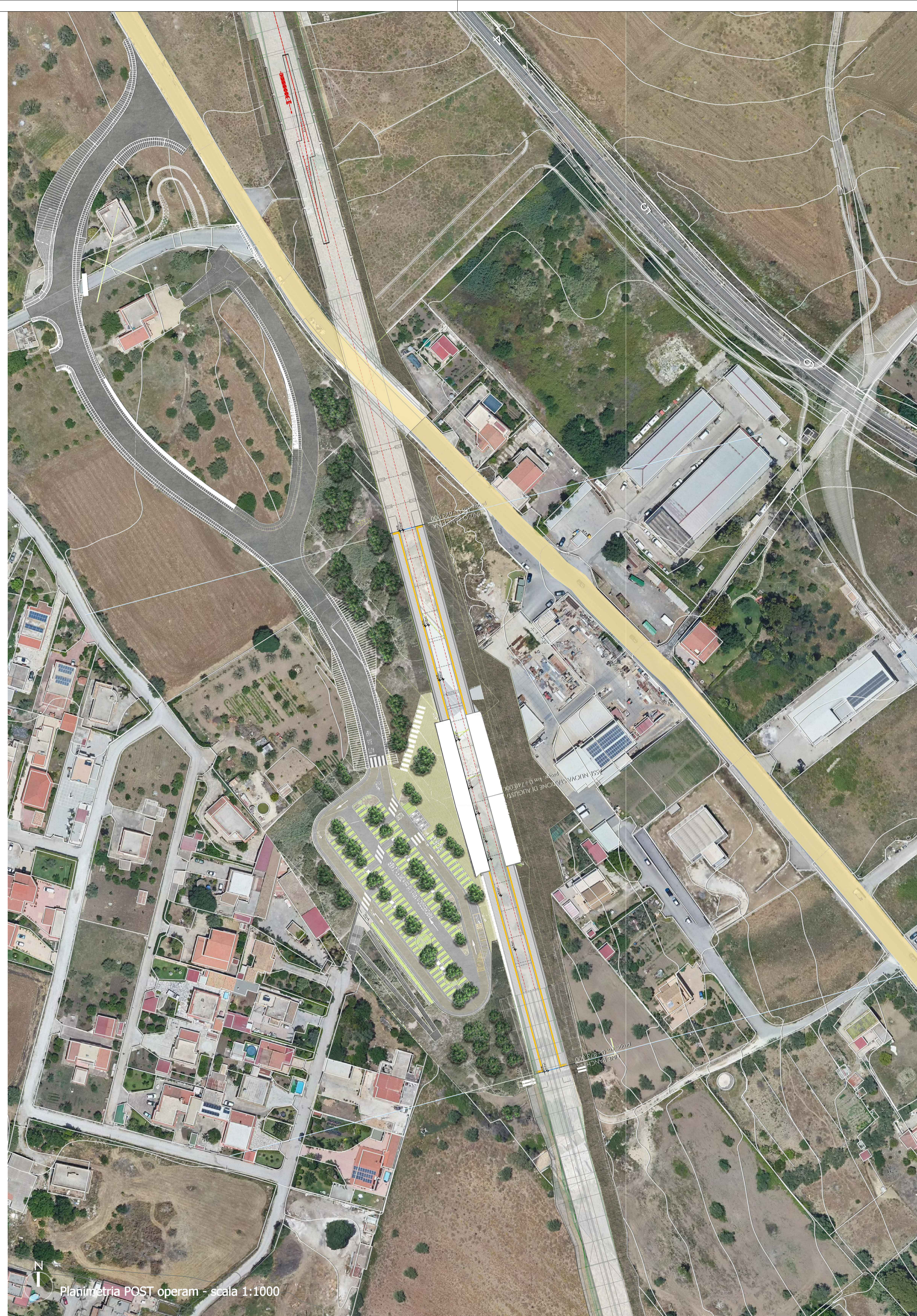




Planimetria ANTE operam - scala 1:1000



Planimetria POST operam - scala 1:1000

COMMITTENTE:



PROGETTAZIONE:



LINEA CATANIA – SIRACUSA

**DIREZIONE TECNICA
U.O. ARCHITETTURA STAZIONI E TERRITORIO**

**PROGETTO DI FATTIBILITA' TECNICA ED ECONOMICA
Bypass di Augusta**

FV01 - NUOVA STAZIONE DI AUGUSTA
PLANIMETRIA DI INQUADRAMENTO ANTE/POST OPERAM

SCALA:

1:1000

COMMESSA LOTTO FASE ENTE TIPO DOC. OPERA/DISCIPLINA PROGR. REV.
RS60 00 R 44 P7 FV0100 001 B

Rev.	Descrizione	Redatto	Data	Verificato	Data	Approvato	Data	Autorizzato Data
A	Emissione esecutiva	P. Iacobucci	Ott. 2022	C. Vanni	Ott. 2022	P. Carissimo	Ott. 2022	R. Marino Febbraio 2023
B	Intervento SRF	P. Iacobucci	Feb. 2023	C. Vanni	Feb. 2023	P. Carissimo Carissimo	Feb. 2023	ITALFERR S.p.A. Ufficio Tecnico Architettura Stazioni e Territorio 08/02/2023

File: RS6000R44P7FV0100001B.dwg

n. Elab.: