

COMMITTENTE:



PROGETTAZIONE:



LINEA CATANIA - SIRACUSA

DIREZIONE TECNICA

UO AMBIENTE

PROGETTO DI FATTIBILITA' TECNICO ECONOMICA

Bypass di Augusta

STUDIO VIBRAZIONALE

Report Indagini Vibrazionali

SCALA:

-

COMMESSA LOTTO FASE ENTE TIPO DOC. OPERA/DISCIPLINA Progr. REV.

RS60 00 R 22 RH IM0004 002 A

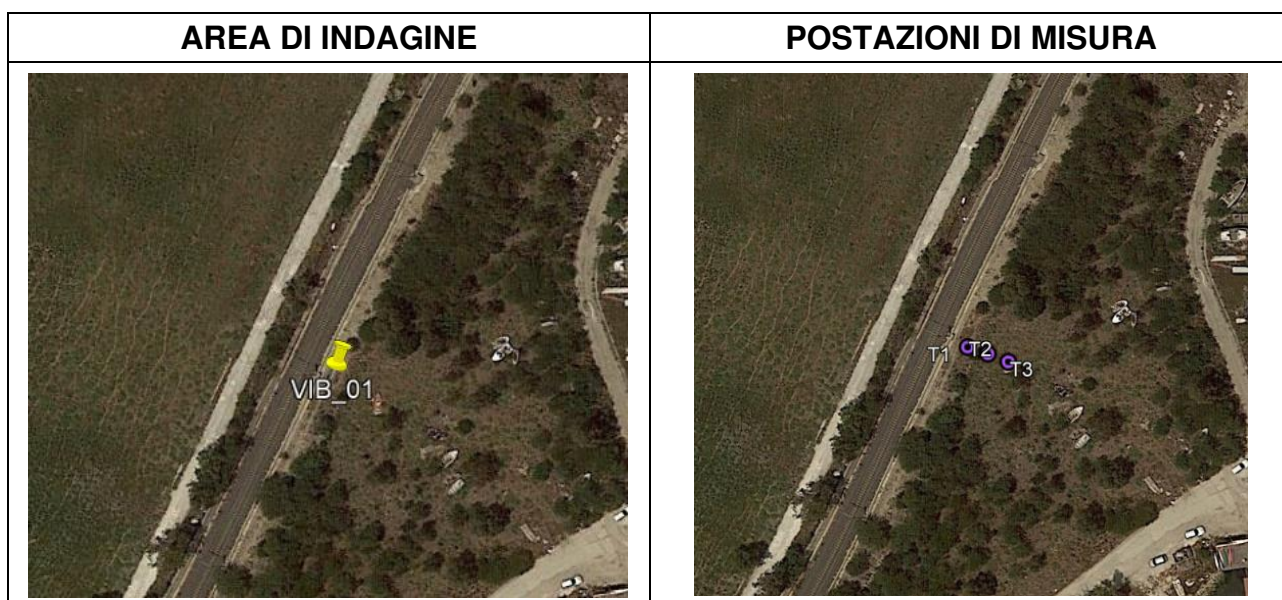
Rev.	Descrizione	Redatto	Data	Verificato	Data	Approvato	Data	Autorizzato Data
A	Emissione Esecutiva	G. Pettinelli	Ottobre 2022	A.Lombardo	Ottobre 2022	P. Carlesimo	Ottobre 2022	C. Ercolani Ottobre 2022

PER EMISSIONE
ITALFERR S.p.A.
Dott. C. Ercolani
30/10/2022

File: RS6000R22RHIM0004002A

n. Elab.:

Linea ferroviaria	Catania-Siracusa	Tratta	Augusta-Brucoli
Punto di Misura:	VIB01	Comune:	Augusta
Provincia:	Siracusa	Regione:	Sicilia
Data/Ora Inizio	25/08/2022 – 19:15	Data/Ora Fine	26/08/2022 – 19:15
Punti	3 terne: T1, T2 e T3	Assi	X, Y, Z
Coordinate	T1	37°14'44.33"N	15°12'20.80"E
	T2	37°14'44.28"N	15°12'20.99"E
	T3	37°14'44.22"N	15°12'21.18"E



Terna 1 – Punto T1, Quota p.f. -1,5 m, Distanza asse f. 4 m



Terna 2 – Punto T2, Quota p.f. -1,5 m, Distanza asse f. 6 m



Terna 3 – Punto T3, Quota p.f. -1,5 m, Distanza asse f. 8 m



TERNA 1 – DETTAGLIO DEI LIVELLI EQUIVALENTI IN DECIBEL DELLE ACCELERAZIONI PER I SINGOLI EVENTI DEI TRANSITI FERROVIARI (UNI 9614:1990)

Transiti ferroviari										Valori in frequenza in 1/3 di ottava [Hz] – Valori riferiti alla terna T1 – Asse X – UNI 9614:1990																				
N	Data	Ora	Treno	Comp	Cat.	Direzione	L [m]	V [km/h]	Durata [s]	1	1,25	1,6	2	2,5	3,15	4	5	6,3	8	10	13	16	20	25	32	40	50	63	80	Tot
										Hz	Hz	Hz	Hz	Hz	Hz	Hz	Hz	Hz	Hz	Hz	Hz	Hz	Hz	Hz	Hz	Hz	Hz	Hz	Hz	
1	25/08/2022	19:33	5397	ETR 104	REG	Siracusa	145	80	39,5	88,0	80,4	74,0	76,1	75,2	76,4	76,1	81,4	82,2	82,1	84,8	84,6	86,7	85,9	86,7	88,0	93,0	101,4	98,7	90,7	92,5
2	25/08/2022	19:38	1956	1 loc + 5 vag.	IC	Roma termini	136	70	34,0	80,8	70,1	67,3	75,3	69,6	73,2	74,5	79,0	80,2	82,2	83,7	83,8	85,6	84,9	86,0	84,8	88,9	93,2	84,5	80,1	87,8
3	25/08/2022	19:54	12948	ETR 104	REG	Catania centrale	145	80	25,5	75,9	63,9	67,7	70,8	68,3	71,0	74,2	75,7	74,5	77,1	82,7	81,8	81,8	83,3	84,9	84,9	87,9	84,7	86,4	81,7	85,0
4	25/08/2022	21:31	36360	1 loc + 5 vag.	IC	Roma termini	136	70	47,5	75,9	68,4	64,7	69,9	68,0	69,4	72,2	79,4	77,7	77,2	81,7	80,4	83,7	83,9	83,9	87,8	88,2	97,0	98,1	89,2	86,6
5	25/08/2022	21:48	32137	ETR 104	REG	Siracusa	145	80	25,5	77,9	66,1	67,1	70,9	70,4	69,6	70,3	76,7	76,7	78,4	82,2	81,7	84,2	84,7	85,4	86,2	86,6	94,6	86,6	80,8	85,7
6	25/08/2022	22:34	727	1 loc + 5 vag.	IC	Siracusa	136	70	32,0	77,0	73,5	71,9	74,1	71,9	72,2	73,8	75,9	73,7	77,9	81,9	80,6	81,4	84,0	83,5	85,1	91,0	95,2	94,9	87,1	86,7
7	25/08/2022	23:12	28827	1 loc + 5 vag.	INV	Siracusa	136	70	29,0	74,5	65,3	65,5	67,9	66,1	71,0	69,9	75,2	77,8	77,4	80,0	80,5	81,3	83,3	83,1	84,1	90,2	83,0	86,5	80,2	84,0
8	26/08/2022	05:21	5396	ETR 104	REG	Messina cent.	145	80	28,0	80,9	71,3	72,0	73,1	69,2	72,6	76,0	79,9	76,3	79,8	84,7	83,4	84,7	84,6	83,9	84,0	86,6	93,1	87,5	82,2	88,3
9	26/08/2022	06:12	32116	ETR 104	REG	Bicocca	145	80	28,0	72,1	62,6	65,4	68,1	66,1	69,6	70,8	74,7	73,9	76,8	79,1	79,0	81,4	83,1	83,2	84,2	90,1	85,7	89,6	80,9	83,2
10	26/08/2022	06:59	5380	ETR 104	REG	Messina cent.	145	80	24,5	71,2	63,3	64,7	65,7	65,2	65,0	68,8	73,6	74,5	75,9	80,4	79,4	81,1	83,3	83,1	84,5	82,1	82,5	87,0	82,4	82,6
11	26/08/2022	07:07	21781	ETR 104	REG	Siracusa	145	80	29,5	71,4	62,7	64,0	64,3	63,5	68,2	71,1	75,4	75,4	76,3	80,4	78,6	81,3	82,5	83,1	82,9	88,0	89,3	88,8	82,0	83,2
12	26/08/2022	07:25	5391	ETR 104	REG	Siracusa	145	80	43,0	72,8	63,0	63,1	64,8	64,0	67,0	68,5	73,2	75,3	77,7	79,3	78,6	81,3	82,8	83,0	82,2	81,1	83,9	86,9	83,0	82,4
13	26/08/2022	07:34	5381	ETR 104	REG	Siracusa	145	80	30,5	73,6	66,6	66,9	68,1	68,5	70,0	71,8	74,6	73,9	78,2	79,5	78,2	82,4	83,4	83,1	82,5	87,1	91,6	84,4	80,3	83,7
14	26/08/2022	07:54	12947	ETR 104	REG	Siracusa	145	80	35,0	71,5	70,6	67,1	66,6	66,1	70,2	73,4	75,4	74,1	76,4	80,8	79,4	81,5	82,5	84,1	84,8	89,9	98,7	97,1	90,6	85,6
15	26/08/2022	07:59	722	1 loc + 5 vag.	IC	Messina cent.	136	70	35,5	73,8	61,4	60,6	68,1	65,0	69,1	70,4	72,9	75,1	77,0	79,8	80,0	82,1	82,8	83,4	83,8	80,8	80,5	84,0	78,9	82,9
16	25/08/2022	08:41	1975	1 loc + 5 vag.	IC	Siracusa	136	70	40,0	77,5	68,8	67,7	71,1	67,6	69,3	74,0	77,8	72,7	74,8	81,5	79,9	84,3	83,6	86,2	90,4	98,1	101,9	96,4	90,4	88,4
17	26/08/2022	09:07	5382	ETR 104	REG	Messina cent.	145	80	47,0	72,8	64,7	63,8	66,3	63,3	69,0	70,1	76,1	75,4	75,0	80,8	79,9	82,9	83,1	83,5	83,7	82,0	83,1	88,7	84,3	83,3
18	26/08/2022	09:34	5383	ETR 104	REG	Siracusa	145	80	33,0	73,0	66,8	63,4	66,4	67,3	67,8	69,7	76,6	76,2	75,2	81,2	79,0	83,3	82,8	82,8	83,4	85,8	87,8	88,6	82,2	83,7
19	26/08/2022	10:28	724	1 loc + 5 vag.	IC	Roma termini	136	70	29,5	81,1	73,9	66,4	77,6	74,6	76,4	73,9	80,1	80,2	80,0	82,8	82,0	83,5	83,0	83,4	83,9	88,9	90,7	96,1	89,4	88,4
20	25/08/2022	11:03	1523	1 loc + 5 vag.	IC	Siracusa	136	70	48,5	71,9	66,0	66,1	66,7	64,7	69,0	68,1	73,4	73,0	75,0	79,0	75,9	80,0	82,1	82,3	84,4	90,7	97,3	96,6	88,1	84,6
21	26/08/2022	11:50	32123	ETR 104	REG	Siracusa	145	80	50,0	73,1	64,8	64,8	65,5	63,8	66,5	68,3	73,9	74,6	75,2	78,3	78,6	81,3	81,5	82,2	83,3	85,4	91,1	86,9	84,1	82,7
22	26/08/2022	13:12	5384	ETR 104	REG	Messina cent.	145	80	27,0	74,2	68,0	64,3	68,3	68,0	68,1	68,4	73,3	73,3	75,7	79,9	77,9	80,9	82,1	81,9	82,8	84,8	83,2	90,3	83,5	82,8
23	26/08/2022	14:00	35222	1 loc + 5 vag.	IC	Milano centrale	136	70	27,5	71,8	64,0	64,9	65,9	65,1	69,8	70,9	75,8	74,9	78,0	80,3	78,1	80,6	83,3	82,3	82,0	88,5	89,6	90,3	81,3	83,6
24	26/08/2022	14:38	5386	ETR 104	REG	Messina cent.	145	80	45,5	73,4	62,2	62,4	65,0	64,1	68,4	69,5	72,6	77,2	77,0	80,9	79,9	81,4	82,0	82,5	83,3	80,5	83,4	86,4	82,3	82,1
25	25/08/2022	15:24	35185	1 loc + 5 vag.	IC	Siracusa	136	70	45,0	72,6	67,0	68,1	69,6	69,6	71,6	71,7	75,9	72,9	79,0	80,5	78,4	82,6	84,4	84,1	82,7	88,1	92,9	84,0	81,6	83,0
26	26/08/2022	15:51	5395	ETR 104	REG	Siracusa	145	80	39,5	73,4	71,3	68,5	67,6	68,0	71,4	75,2	74,8	73,7	75,6	80,6	80,0	80,8	83,9	84,7	84,0	89,6	98,8	96,6	92,3	85,5
27	26/08/2022	16:22	32134	ETR 104	REG	Bicocca	145	80	26,0	74,1	61,6	60,9	67,2	65,4	69,4	70,6	74,7	77,0	78,1	80,2	81,5	83,3	83,0	84,5	85,5	80,8	82,0	84,3	78,3	83,5
28	26/08/2022	16:58	21789	ETR 104	REG	Ragusa	145	80	51,5	78,0	69,0	67,3	72,5	69,4	70,5	75,6	78,7	72,3	75,5	80,8	79,5	85,2	83,6	86,6	89,4	97,9	101,6	96,0	90,2	89,5
29	26/08/2022	17:35	5372	ETR 104	REG	Messina cent.	145	80	44,5	73,6	64,8	65,6	66,3	62,4	70,4	71,8	77,1	75,9	76,2	81,2	80,7	84,1	84,3	83,2	85,2	83,4	84,1	88,3	84,8	84,3
30	26/08/2022	17:48	5399	ETR 104	REG	Siracusa	145	80	34,5	73,2	68,5	64,6	66,5	69,0	69,5	70,7	78,2	77,1	76,1	82,3	80,5	83,5	84,2	83,4	82,7	86,3	88,7	88,0	84,1	82,8
31	26/08/2022	18:20	721	1 loc + 5 vag.	IC	Siracusa	136	70	33,0	82,6	75,6	66,4	79,4	75,7	78,3	73,4	80,2	79,2	81,0	84,4	83,7	85,0	82,6	83,9	85,0	90,5	91,5	97,5	88,7	89,2
32	26/08/2022	18:48	5390	ETR 104	REG	Messina cent.	145	80	26,0	71,6	65,4	67,9	66,8	64,9	69,9	68,1	74,3	74,1	74,9	80,7	77,6	80,3	84,0	82,2	86,0	91,7	96,7	97,7	87,5	85,0

Transiti ferroviari										Valori in frequenza in 1/3 di ottava [Hz] – Valori riferiti alla terna T1– Asse Y – UNI 9614:1990																				
N	Data	Ora	Treno	Comp	Cat.	Direzione	L [m]	V [km/h]	Durata [s]	1	1,25	1,6	2	2,5	3,15	4	5	6,3	8	10	13	16	20	25	32	40	50	63	80	Tot
										Hz	Hz	Hz	Hz	Hz	Hz	Hz	Hz	Hz	Hz	Hz	Hz	Hz	Hz	Hz	Hz	Hz	Hz	Hz	Hz	
1	25/08/2022	19:33	5397	ETR 104	REG	Siracusa	145	80	39,5	86,5	78,4	72,2	75,4	74,2	76,6	76,4	81,0	82,6	82,9	85,2	85,1	87,3	86,4	86,7	87,1	88,9	96,5	96,6	87,8	91,3
2	25/08/2022	19:38	1956	1 loc + 5 vag.	IC	Roma termini	136	70	34,0	81,0	68,6	68,2	75,4	70,6	72,7	75,5	79,7	80,4	83,1	84,4	84,6	86,3	85,8	86,5	85,4	86,3	91,9	84,8	80,8	88,2
3	25/08/2022	19:54	12948	ETR 104	REG	Catania centrale	145	80	25,5	76,4	63,3	65,3	71,7	69,5	70,1	74,7	76,2	75,4	77,8	83,4	82,4	81,9	84,0	85,6	85,2	84,7	83,7	85,7	81,1	85,3
4	25/08/2022	21:31	36360	1 loc + 5 vag.	IC	Roma termini	136	70	47,5	75,6	65,5	65,5	69,9	67,8	70,0	72,3	79,3	78,5	77,7	82,1	80,8	84,1	84,7	84,4	85,5	84,9	93,9	95,4	85,0	86,0
5	25/08/2022	21:48	32137	ETR 104	REG	Siracusa	145	80	25,5	77,8	66,0	62,4	70,8	66,1	70,4	72,4	77,9	77,7	79,2	82,6	82,4	84,8	85,3	85,6	85,2	84,1	92,8	86,5	80,2	85,9
6	25/08/2022	22:34	727	1 loc + 5 vag.	IC	Siracusa	136	70	32,0	77,1	70,3	69,0	72,8	70,4	73,2	75,0	76,3	75,1	78,4	82,4	81,4	82,0	84,6	84,1	84,3	86,3	91,0	91,7	83,9	85,8
7	25/08/2022	23:12	28827	1 loc + 5 vag.	INV	Siracusa	136	70	29,0	74,5	65,6	63,6	68,1	64,8	68,7	71,1	75,6	78,5	78,1	80,6	81,1	81,9	83,8	83,9	84,6	85,1	83,1	85,0	80,6	84,2
8	26/08/2022	05:21	5396	ETR 104	REG	Messina cent.	145	80	28,0	79,2	65,2	67,3	73,8	70,1	71,5	76,7	80,3	76,8	80,5	85,1	84,2	85,3	85,2	84,7	84,7	85,0	89,4	85,3	81,6	87,4
9	26/08/2022	06:12	32116	ETR 104	REG	Bicocca	145	80	28,0	72,8	63,1	63,3	67,7	65,8	69,3	71,3	75,0	74,3	77,4	79,5	79,7	82,3	83,9	84,1	84,7	85,2	83,9	87,5	80,9	83,2
10	26/08/2022	06:59	5380	ETR 104	REG	Messina cent.	145	80	24,5	73,6	63,6	60,4	67,1	64,9	66,4	69,6	73,8	75,2	77,0	81,1	80,1	81,8	84,2	83,8	84,5	81,7	82,4	84,8	81,8	83,1
11	26/08/2022	07:07	21781	ETR 104	REG	Siracusa	145	80	29,5	72,5	61,0	64,5	68,3	64,3	68,2	72,5	75,8	76,1	76,5	80,8	79,4	81,9	83,2	83,9	83,6	84,6	87,7	86,7	81,5	83,5
12	26/08/2022	07:25	5391	ETR 104	REG	Siracusa	145	80	43,0	73,8	61,6	63,7	67,3	65,1	68,2	69,3	73,8	76,3	78,7	79,8	79,5	82,2	83,7	83,8	83,0	81,6	82,8	84,8	81,4	83,2
13	26/08/2022	07:34	5381	ETR 104	REG	Siracusa	145	80	30,5	74,0	66,5	64,7	67,8	66,7	69,3	72,6	74,9	74,4	79,2	80,2	79,1	83,1	84,0	83,9	83,5	84,1	90,7	84,4	80,5	84,0
14	26/08/2022	07:54	12947	ETR 104	REG	Siracusa	145	80	35,0	73,3	67,0	67,8	69,3	67,9	70,5	73,5	75,9	75,0	76,9	81,4	80,2	82,1	83,0	84,1	84,0	87,2	95,4	96,4	86,8	85,1
15	26/08/2022	07:59	722	1 loc + 5 vag.	IC	Messina cent.	136	70	35,5	74,9	61,1	61,9	69,2	63,6	69,9	71,3	73,5	75,9	77,8	80,5	81,0	82,7	83,6	84,3	84,3	82,2	81,6	84,5	79,9	83,7
16	25/08/2022	08:41	1975	1 loc + 5 vag.	IC	Siracusa	136	70	40,0	76,8	65,2	67,8	70,0	69,5	69,9	75,0	78,4	72,6	75,8	82,2	80,6	86,5	84,0	85,8	87,6	92,9	99,9	94,4	86,6	87,4
17	26/08/2022	09:07	5382	ETR 104	REG	Messina cent.	145	80	47,0	73,7	64,2	61,4	66,3	64,2	68,9	70,4	76,8	76,6	75,9	81,3	80,5	83,6	83,8	84,2	84,6	82,4	82,3	87,3	81,3	83,9
18	26/08/2022	09:34	5383	ETR 104	REG	Siracusa	145	80	33,0	73,6	64,2	64,3	65,2	65,9	69,2	70,5	77,2	77,1	76,3	81,8	79,6	83,9	83,6	83,6	84,2	84,0	87,4	86,2	80,6	84,1
19	26/08/2022	10:28	724	1 loc + 5 vag.	IC	Roma termini	136	70	29,5	80,1	72,7	66,1	74,1	71,7	73,9	72,6	80,9	80,6	80,5	83,4	82,6	84,2	83,5	83,8	84,3	86,3	87,4	91,7	85,9	87,5
20	25/08/2022	11:03	1523	1 loc + 5 vag.	IC	Siracusa	136	70	48,5	72,0	66,2	66,3	67,3	66,5	68,3	69,1	73,6	73,1	75,7	79,6	76,5	80,5	82,6	82,2	83,5	87,3	93,5	94,3	85,3	83,3
21	26/08/2022	11:50	32123	ETR 104	REG	Siracusa	145	80	50,0	72,8	63,0	64,1	68,0	64,0	66,7	68,2	74,3	75,5	76,1	78,7	79,3	81,7	82,1	82,7	83,3	82,3	88,9	84,7	81,9	82,8
22	26/08/2022	13:12	5384	ETR 104	REG	Messina cent.	145	80	27,0	74,3	64,3	64,9	69,6	65,8	67,9	70,3	74,7	74,7	77,1	80,3	78,8	81,6	82,7	82,5	82,9	81,9	82,5	86,7	82,3	83,0
23	26/08/2022	14:00	35222	1 loc + 5 vag.	IC	Milano centrale	136	70	27,5	77,3	66,7	63,9	71,0	66,7	72,1	73,0	79,8	78,1	78,6	83,3	83,2	86,3	85,7	87,4	86,0	85,7	92,1	87,3	79,9	87,3
24	26/08/2022	14:38	5386	ETR 104	REG	Messina cent.	145	80	45,5	78,8	69,9	70,4	74,7	72,3	74,6	76,8	75,5	76,2	78,5	81,7	81,1	81,7	83,7	86,0	85,1	85,7	92,7	93,7	85,8	85,1
25	25/08/2022	15:24	35185	1 loc + 5 vag.	IC	Siracusa	136	70	45,0	76,2	65,5	63,8	67,6	65,8	67,9	72,1	75,3	79,2	78,1	80,5	81,4	83,4	85,0	84,7	84,7	86,3	84,5	86,5	80,4	83,3
26	26/08/2022	15:51	5395	ETR 104	REG	Siracusa	145	80	39,5	79,2	64,3	66,9	73,9	71,9	70,8	76,6	82,1	77,8	82,3	85,8	85,8	86,1	86,4	83,8	84,7	84,3	88,8	86,2	82,9	88,2
27	26/08/2022	16:22	32134	ETR 104	REG	Bicocca	145	80	26,0	73,5	62,1	63,5	66,8	67,3	69,8	72,3	74,8	75,4	77,5	79,2	79,3	84,3	83,0	84,3	84,6	86,6	84,2	86,7	82,8	82,9
28	26/08/2022	16:58	21789	ETR 104	REG	Ragusa	145	80	51,5	73,6	64,2	60,5	69,0	63,9	67,7	70,6	74,2	76,8	77,1	82,5	80,5	82,4	85,1	85,4	83,9	83,6	81,6	86,8	82,0	83,7
29	26/08/2022	17:35	5372	ETR 104	REG	Messina cent.	145	80	44,5	74,0	61,3	64,2	68,2	63,7	69,6	73,0	76,7	76,9	78,0	82,0	80,8	82,6	83,5	82,9	85,2	85,0	88,6	88,5	81,4	85,5
30	26/08/2022	17:48	5399	ETR 104	REG	Siracusa	145	80	34,5	75,5	61,5	65,4	67,5	66,1	68,5	71,0	73,9	77,8	78,3	79,0	79,3	83,8	82,8	83,1	83,7	81,5	83,8	86,2	81,3	83,4
31	26/08/2022	18:20	721	1 loc + 5 vag.	IC	Siracusa	136	70	33,0	75,9	66,0	64,2	67,0	68,6	69,4	72,4	75,7	75,2	79,0	81,1	78,8	84,7	83,1	84,4	83,8	84,0	90,2	84,9	80,1	84,6
32	26/08/2022	18:48	5390	ETR 104	REG	Messina cent.	145	80	26,0	74,3	68,4	67,9	70,7	69,2	71,0	74,9	75,2	76,1	76,4	80,8	81,9	82,0	83,9	83,8	85,8	86,9	97,2	97,7	88,3	84,6

Transiti ferroviari										Valori in frequenza in 1/3 di ottava [Hz] – Valori riferiti alla terna T1 – Asse Z – UNI 9614:1990																				
N	Data	Ora	Treno	Comp	Cat.	Direzione	L [m]	V [km/h]	Durata	1	1,25	1,6	2	2,5	3,15	4	5	6,3	8	10	13	16	20	25	32	40	50	63	80	Tot
									[s]	Hz	Hz	Hz	Hz	Hz	Hz	Hz	Hz	Hz	Hz	Hz	Hz	Hz	Hz	Hz	Hz	Hz	Hz	Hz	Hz	
1	25/08/2022	19:33	5397	ETR 104	REG	Siracusa	145	80	39,5	83,3	73,5	70,1	74,7	71,4	75,2	76,2	80,9	82,5	83,4	85,9	85,7	88,0	87,1	87,2	87,2	85,0	85,0	85,4	86,1	90,0
2	25/08/2022	19:38	1956	1 loc + 5 vag.	IC	Roma termini	136	70	34,0	80,7	65,1	65,6	75,2	68,2	72,5	75,5	80,1	81,2	83,6	85,1	85,1	87,0	86,3	87,1	85,6	84,0	83,4	82,5	80,4	88,2
3	25/08/2022	19:54	12948	ETR 104	REG	Catania centrale	145	80	25,5	77,1	64,8	66,0	71,9	66,6	71,1	75,6	77,0	76,0	78,5	84,1	83,0	82,9	84,7	86,1	85,5	84,2	82,7	83,0	80,5	85,8
4	25/08/2022	21:31	36360	1 loc + 5 vag.	IC	Roma termini	136	70	47,5	75,6	64,1	64,2	68,2	66,5	69,7	71,6	79,5	78,8	78,3	82,8	81,5	85,0	85,3	85,1	85,1	82,7	82,0	83,4	83,1	85,5
5	25/08/2022	21:48	32137	ETR 104	REG	Siracusa	145	80	25,5	78,3	62,6	61,1	71,1	63,4	69,6	71,9	78,1	78,4	79,9	83,4	83,3	85,4	86,0	86,1	84,6	83,0	83,4	81,7	79,5	86,0
6	25/08/2022	22:34	727	1 loc + 5 vag.	IC	Siracusa	136	70	32,0	76,8	67,8	65,2	70,3	65,5	72,5	75,2	75,9	75,0	79,1	83,1	81,7	82,8	85,1	84,6	84,3	84,0	82,7	83,0	80,6	85,3
7	25/08/2022	23:12	28827	1 loc + 5 vag.	INV	Siracusa	136	70	29,0	75,7	63,2	63,2	68,7	65,2	70,0	71,7	77,0	79,4	78,8	81,6	81,9	82,8	84,5	84,5	85,0	83,6	81,8	82,4	79,2	84,8
8	26/08/2022	05:21	5396	ETR 104	REG	Messina cent.	145	80	28,0	79,2	65,1	67,1	74,2	69,4	71,9	77,2	80,7	77,1	81,4	86,0	84,8	85,9	86,0	85,2	84,8	83,2	82,8	81,2	79,1	87,6
9	26/08/2022	06:12	32116	ETR 104	REG	Bicocca	145	80	28,0	73,8	62,6	63,6	68,4	65,4	69,7	71,7	76,0	74,9	77,9	80,6	80,1	83,0	84,5	84,6	84,8	83,6	81,6	81,6	78,9	83,6
10	26/08/2022	06:59	5380	ETR 104	REG	Messina cent.	145	80	24,5	73,6	63,5	61,0	68,2	66,6	65,2	70,4	74,7	75,5	77,3	82,0	80,5	82,4	84,8	84,4	84,4	81,7	80,9	81,3	78,6	83,6
11	26/08/2022	07:07	21781	ETR 104	REG	Siracusa	145	80	29,5	73,7	61,6	64,5	66,0	64,5	68,5	72,6	76,9	76,6	76,9	81,6	80,1	82,7	83,8	84,4	83,7	82,7	81,9	81,5	78,6	83,8
12	26/08/2022	07:25	5391	ETR 104	REG	Siracusa	145	80	43,0	74,3	61,4	63,9	66,6	65,3	68,2	69,4	75,0	76,9	79,4	80,8	80,2	82,9	84,3	84,3	83,4	81,6	80,7	80,8	78,5	83,7
13	26/08/2022	07:34	5381	ETR 104	REG	Siracusa	145	80	30,5	74,9	64,8	62,4	68,7	64,8	69,0	72,2	75,4	74,9	79,6	81,0	79,7	84,0	84,6	84,4	83,5	81,6	81,8	80,6	79,2	84,0
14	26/08/2022	07:54	12947	ETR 104	REG	Siracusa	145	80	35,0	72,8	62,5	60,6	67,1	65,7	69,6	72,8	76,6	75,5	77,2	82,1	80,5	83,0	83,8	84,5	83,5	82,2	81,9	83,2	82,5	83,8
15	26/08/2022	07:59	722	1 loc + 5 vag.	IC	Messina cent.	136	70	35,5	75,5	61,8	61,6	69,0	63,0	70,6	72,1	74,6	76,6	78,5	81,4	81,7	83,6	84,1	84,8	84,6	82,1	80,6	82,1	78,9	84,3
16	25/08/2022	08:41	1975	1 loc + 5 vag.	IC	Siracusa	136	70	40,0	75,5	65,1	64,6	71,8	66,9	71,0	74,2	77,9	73,5	76,0	82,8	81,2	85,7	84,7	86,0	86,1	84,7	84,9	84,5	87,1	85,3
17	26/08/2022	09:07	5382	ETR 104	REG	Messina cent.	145	80	47,0	74,1	64,1	62,9	67,3	64,0	69,1	70,4	77,1	76,9	76,4	82,1	81,3	84,4	84,5	84,8	84,9	82,3	81,0	81,1	78,5	84,3
18	26/08/2022	09:34	5383	ETR 104	REG	Siracusa	145	80	33,0	73,9	61,5	63,4	65,2	64,2	69,3	70,9	77,8	77,9	76,6	82,4	80,3	84,5	84,2	84,1	84,4	81,8	81,7	81,1	78,4	84,4
19	26/08/2022	10:28	724	1 loc + 5 vag.	IC	Roma termini	136	70	29,5	76,7	70,9	66,1	71,8	72,1	72,8	73,8	81,4	81,2	80,7	84,0	83,4	84,7	84,4	84,4	84,4	83,1	82,1	81,7	81,2	87,0
20	25/08/2022	11:03	1523	1 loc + 5 vag.	IC	Siracusa	136	70	48,5	71,7	63,3	63,9	67,4	64,9	68,0	68,9	74,1	73,7	76,2	80,3	77,4	81,3	83,4	83,0	83,3	82,4	81,9	82,6	82,9	82,5
21	26/08/2022	11:50	32123	ETR 104	REG	Siracusa	145	80	50,0	73,6	60,7	62,3	66,8	64,8	66,8	67,9	75,2	76,3	76,9	79,7	80,1	82,6	82,8	83,4	83,6	82,0	81,9	80,8	79,4	83,1
22	26/08/2022	13:12	5384	ETR 104	REG	Messina cent.	145	80	27,0	73,7	62,2	63,8	68,5	65,6	67,0	70,4	74,6	74,8	77,2	81,2	79,5	82,4	83,6	83,3	83,3	81,4	80,3	80,3	78,4	83,2
23	26/08/2022	14:00	35222	1 loc + 5 vag.	IC	Milano centrale	136	70	27,5	77,5	62,5	60,9	71,6	63,1	70,5	73,1	78,2	77,9	80,1	85,2	85,1	85,6	85,8	85,4	85,5	83,7	83,2	81,6	78,7	86,4
24	26/08/2022	14:38	5386	ETR 104	REG	Messina cent.	145	80	45,5	77,4	68,4	65,2	71,4	65,1	73,6	76,2	75,9	74,7	81,0	84,4	83,6	82,7	84,6	84,9	86,3	83,3	83,5	85,0	80,3	86,3
25	25/08/2022	15:24	35185	1 loc + 5 vag.	IC	Siracusa	136	70	45,0	76,3	63,3	63,4	68,9	64,6	70,8	73,6	78,0	78,4	79,1	80,9	82,7	83,3	83,8	84,0	85,8	84,8	81,2	82,0	80,7	85,1
26	26/08/2022	15:51	5395	ETR 104	REG	Siracusa	145	80	39,5	78,5	66,1	66,5	74,8	68,6	71,9	77,5	82,6	78,1	80,6	86,6	85,7	86,5	85,9	85,9	84,2	82,8	84,1	81,0	79,0	87,3
27	26/08/2022	16:22	32134	ETR 104	REG	Bicocca	145	80	26,0	73,1	63,0	64,6	68,5	65,8	71,1	71,0	76,0	76,4	79,8	81,1	82,0	82,7	83,9	86,2	85,9	83,6	81,6	82,2	79,8	83,2
28	26/08/2022	16:58	21789	ETR 104	REG	Ragusa	145	80	51,5	75,1	64,8	61,5	67,8	68,2	64,8	69,6	76,5	75,3	76,9	83,2	80,1	82,7	84,9	84,2	85,1	83,7	81,0	81,7	78,0	83,5
29	26/08/2022	17:35	5372	ETR 104	REG	Messina cent.	145	80	44,5	73,8	62,9	65,9	67,1	65,4	69,7	72,4	78,7	76,4	78,2	81,4	80,3	83,0	83,3	86,3	83,5	84,0	81,3	82,2	78,8	84,7
30	26/08/2022	17:48	5399	ETR 104	REG	Siracusa	145	80	34,5	75,8	62,7	63,3	65,8	64,4	69,5	70,4	75,5	78,4	80,5	81,1	81,5	83,6	85,7	84,0	83,5	80,6	80,7	80,9	79,3	84,7
31	26/08/2022	18:20	721	1 loc + 5 vag.	IC	Siracusa	136	70	33,0	74,1	64,7	61,9	69,8	65,8	69,3	71,8	75,4	76,2	79,7	80,1	81,4	83,8	84,1	84,2	84,0	81,2	83,0	81,1	81,2	83,6
32	26/08/2022	18:48	5390	ETR 104	REG	Messina cent.	145	80	26,0	72,2	61,6	61,0	68,4	65,6	68,9	74,4	77,4	74,6	78,2	84,0	79,7	82,0	83,0	86,3	85,3	83,8	82,5	83,2	83,8	84,2

TERNA 2 – DETTAGLIO DEI LIVELLI EQUIVALENTI IN DECIBEL DELLE ACCELERAZIONI PER I SINGOLI EVENTI DEI TRANSITI FERROVIARI (UNI 9614:1990)

Transiti ferroviari										Valori in frequenza in 1/3 di ottava [Hz] – Valori riferiti alla terna T2– Asse X – UNI 9614:1990																				
N	Data	Ora	Treno	Comp	Cat.	Direzione	L [m]	V [km/h]	Durata [s]	1	1,25	1,6	2	2,5	3,15	4	5	6,3	8	10	13	16	20	25	32	40	50	63	80	Tot
										Hz	Hz	Hz	Hz	Hz	Hz	Hz	Hz	Hz	Hz	Hz	Hz	Hz	Hz	Hz	Hz	Hz	Hz	Hz	Hz	
1	25/08/2022	19:33	5397	ETR 104	REG	Siracusa	145	80	39,5	85	77,4	71	73,1	72,2	73,4	73,1	78,4	79,2	79,1	81,8	81,6	83,7	82,9	83,7	85	90	98,4	95,7	87,7	89,5
2	25/08/2022	19:38	1956	1 loc + 5 vag.	IC	Roma termini	136	70	34,0	77,8	67,1	64,3	72,3	66,6	70,2	71,5	76	77,2	79,2	80,7	80,8	82,6	81,9	83	81,8	85,9	90,2	81,5	77,1	84,8
3	25/08/2022	19:54	12948	ETR 104	REG	Catania centrale	145	80	25,5	72,9	60,9	64,7	67,8	65,3	68	71,2	72,7	71,5	74,1	79,7	78,8	78,8	80,3	81,9	81,9	84,9	81,7	83,4	78,7	82
4	25/08/2022	21:31	36360	1 loc + 5 vag.	IC	Roma termini	136	70	47,5	72,9	65,4	61,7	66,9	65	66,4	69,2	76,4	74,7	74,2	78,7	77,4	80,7	80,9	80,9	84,8	85,2	94	95,1	86,2	83,6
5	25/08/2022	21:48	32137	ETR 104	REG	Siracusa	145	80	25,5	74,9	63,1	64,1	67,9	67,4	66,6	67,3	73,7	73,7	75,4	79,2	78,7	81,2	81,7	82,4	83,2	83,6	91,6	83,6	77,8	82,7
6	25/08/2022	22:34	727	1 loc + 5 vag.	IC	Siracusa	136	70	32,0	74	70,5	68,9	71,1	68,9	69,2	70,8	72,9	70,7	74,9	78,9	77,6	78,4	81	80,5	82,1	88	92,2	91,9	84,1	83,7
7	25/08/2022	23:12	28827	1 loc + 5 vag.	INV	Siracusa	136	70	29,0	71,5	62,3	62,5	64,9	63,1	68	66,9	72,2	74,8	74,4	77	77,5	78,3	80,3	80,1	81,1	87,2	80	83,5	77,2	81
8	26/08/2022	05:21	5396	ETR 104	REG	Messina cent.	145	80	28,0	77,9	68,3	69	70,1	66,2	69,6	73	76,9	73,3	76,8	81,7	80,4	81,7	81,6	80,9	81	83,6	90,1	84,5	79,2	85,3
9	26/08/2022	06:12	32116	ETR 104	REG	Bicocca	145	80	28,0	69,1	59,6	62,4	65,1	63,1	66,6	67,8	71,7	70,9	73,8	76,1	76	78,4	80,1	80,2	81,2	87,1	82,7	86,6	77,9	80,2
10	26/08/2022	06:59	5380	ETR 104	REG	Messina cent.	145	80	24,5	68,2	60,3	61,7	62,7	62,2	62	65,8	70,6	71,5	72,9	77,4	76,4	78,1	80,3	80,1	81,5	79,1	79,5	84	79,4	79,6
11	26/08/2022	07:07	21781	ETR 104	REG	Siracusa	145	80	29,5	68,4	59,7	61	61,3	60,5	65,2	68,1	72,4	72,4	73,3	77,4	75,6	78,3	79,5	80,1	79,9	85	86,3	85,8	79	80,2
12	26/08/2022	07:25	5391	ETR 104	REG	Siracusa	145	80	43,0	69,8	60	60,1	61,8	61	64	65,5	70,2	72,3	74,7	76,3	75,6	78,3	79,8	80	79,2	78,1	80,9	83,9	80	79,4
13	26/08/2022	07:34	5381	ETR 104	REG	Siracusa	145	80	30,5	70,6	63,6	63,9	65,1	65,5	67	68,8	71,6	70,9	75,2	76,5	75,2	79,4	80,4	80,1	79,5	84,1	88,6	81,4	77,3	80,7
14	26/08/2022	07:54	12947	ETR 104	REG	Siracusa	145	80	35,0	68,5	67,6	64,1	63,6	63,1	67,2	70,4	72,4	71,1	73,4	77,8	76,4	78,5	79,5	81,1	81,8	86,9	95,7	94,1	87,6	82,6
15	26/08/2022	07:59	722	1 loc + 5 vag.	IC	Messina cent.	136	70	35,5	70,8	58,4	57,6	65,1	62	66,1	67,4	69,9	72,1	74	76,8	77	79,1	79,8	80,4	80,8	77,8	77,5	81	75,9	79,9
16	25/08/2022	08:41	1975	1 loc + 5 vag.	IC	Siracusa	136	70	40,0	74,5	65,8	64,7	68,1	64,6	66,3	71	74,8	69,7	71,8	78,5	76,9	81,3	80,6	83,2	87,4	95,1	98,9	93,4	87,4	85,4
17	26/08/2022	09:07	5382	ETR 104	REG	Messina cent.	145	80	47,0	69,8	61,7	60,8	63,3	60,3	66	67,1	73,1	72,4	72	77,8	76,9	79,9	80,1	80,5	80,7	79	80,1	85,7	81,3	80,3
18	26/08/2022	09:34	5383	ETR 104	REG	Siracusa	145	80	33,0	70	63,8	60,4	63,4	64,3	64,8	66,7	73,6	73,2	72,2	78,2	76	80,3	79,8	79,8	80,4	82,8	84,8	85,6	79,2	80,7
19	26/08/2022	10:28	724	1 loc + 5 vag.	IC	Roma termini	136	70	29,5	78,1	70,9	63,4	74,6	71,6	73,4	70,9	77,1	77,2	77	79,8	79	80,5	80	80,4	80,9	85,9	87,7	93,1	86,4	85,4
20	25/08/2022	11:03	1523	1 loc + 5 vag.	IC	Siracusa	136	70	48,5	68,9	63	63,1	63,7	61,7	66	65,1	70,4	70	72	76	72,9	77	79,1	79,3	81,4	87,7	94,3	93,6	85,1	81,6
21	26/08/2022	11:50	32123	ETR 104	REG	Siracusa	145	80	50,0	70,1	61,8	61,8	62,5	60,8	63,5	65,3	70,9	71,6	72,2	75,3	75,6	78,3	78,5	79,2	80,3	82,4	88,1	83,9	81,1	79,7
22	26/08/2022	13:12	5384	ETR 104	REG	Messina cent.	145	80	27,0	71,2	65	61,3	65,3	65	65,1	65,4	70,3	70,3	72,7	76,9	74,9	77,9	79,1	78,9	79,8	81,8	80,2	87,3	80,5	79,8
23	26/08/2022	14:00	35222	1 loc + 5 vag.	IC	Milano centrale	136	70	27,5	68,8	61,0	61,9	62,9	62,1	66,8	67,9	72,8	71,9	75,0	77,3	75,1	77,6	80,3	79,3	79,0	85,5	86,6	87,3	78,3	80,6
24	26/08/2022	14:38	5386	ETR 104	REG	Messina cent.	145	80	45,5	70,4	59,2	59,4	62,0	61,1	65,4	66,5	69,6	74,2	74,0	77,9	76,9	78,4	79,0	79,5	80,3	77,5	80,4	83,4	79,3	79,1
25	25/08/2022	15:24	35185	1 loc + 5 vag.	IC	Siracusa	136	70	45,0	69,6	64,0	65,1	66,6	66,6	68,6	68,7	72,9	69,9	76,0	77,5	75,4	79,6	81,4	81,1	79,7	85,1	89,9	81,0	78,6	80,0
26	26/08/2022	15:51	5395	ETR 104	REG	Siracusa	145	80	39,5	70,4	68,3	65,5	64,6	65,0	68,4	72,2	71,8	70,7	72,6	77,6	77,0	77,8	80,9	81,7	81,0	86,6	95,8	93,6	89,3	82,5
27	26/08/2022	16:22	32134	ETR 104	REG	Bicocca	145	80	26,0	71,1	58,6	57,9	64,2	62,4	66,4	67,6	71,7	74,0	75,1	77,2	78,5	80,3	80,0	81,5	82,5	77,8	79,0	81,3	75,3	80,5
28	26/08/2022	16:58	21789	ETR 104	REG	Ragusa	145	80	51,5	75,0	66,0	64,3	69,5	66,4	67,5	72,6	75,7	69,3	72,5	77,8	76,5	82,2	80,6	83,6	86,4	94,9	98,6	93,0	87,2	86,5
29	26/08/2022	17:35	5372	ETR 104	REG	Messina cent.	145	80	44,5	70,6	61,8	62,6	63,3	59,4	67,4	68,8	74,1	72,9	73,2	78,2	77,7	81,1	81,3	80,2	82,2	80,4	81,1	85,3	81,8	81,3
30	26/08/2022	17:48	5399	ETR 104	REG	Siracusa	145	80	34,5	70,2	65,5	61,6	63,5	66,0	66,5	67,7	75,2	74,1	73,1	79,3	77,5	80,5	81,2	80,4	79,7	83,3	85,7	85,0	81,1	79,8
31	26/08/2022	18:20	721	1 loc + 5 vag.	IC	Siracusa	136	70	33,0	79,6	72,6	63,4	76,4	72,7	75,3	70,4	77,2	76,2	78,0	81,4	80,7	82,0	79,6	80,9	82,0	87,5	88,5	94,5	85,7	86,2
32	26/08/2022	18:48	5390	ETR 104	REG	Messina cent.	145	80	26,0	68,6	62,4	64,9	63,8	61,9	66,9	65,1	71,3	71,1	71,9	77,7	74,6	77,3	81,0	79,2	83,0	88,7	93,7	94,7	84,5	82,0

Transiti ferroviari										Valori in frequenza in 1/3 di ottava [Hz] – Valori riferiti alla terna T2 – Asse Y – UNI 9614:1990																				
N	Data	Ora	Treno	Comp	Cat.	Direzione	L [m]	V [km/h]	Durata [s]	1	1,25	1,6	2	2,5	3,15	4	5	6,3	8	10	13	16	20	25	32	40	50	63	80	Tot
										Hz	Hz	Hz	Hz	Hz	Hz	Hz	Hz	Hz	Hz	Hz	Hz	Hz	Hz	Hz	Hz	Hz	Hz	Hz	Hz	
1	25/08/2022	19:33	5397	ETR 104	REG	Siracusa	145	80	39,5	83,5	75,4	69,2	72,4	71,2	73,6	73,4	78	79,6	79,9	82,2	82,1	84,3	83,4	83,7	84,1	85,9	93,5	93,6	84,8	88,3
2	25/08/2022	19:38	1956	1 loc + 5 vag.	IC	Roma termini	136	70	34,0	78	65,6	65,2	72,4	67,6	69,7	72,5	76,7	77,4	80,1	81,4	81,6	83,3	82,8	83,5	82,4	83,3	88,9	81,8	77,8	85,2
3	25/08/2022	19:54	12948	ETR 104	REG	Catania centrale	145	80	25,5	73,4	60,3	62,3	68,7	66,5	67,1	71,7	73,2	72,4	74,8	80,4	79,4	78,9	81	82,6	82,2	81,7	80,7	82,7	78,1	82,3
4	25/08/2022	21:31	36360	1 loc + 5 vag.	IC	Roma termini	136	70	47,5	72,6	62,5	62,5	66,9	64,8	67	69,3	76,3	75,5	74,7	79,1	77,8	81,1	81,7	81,4	82,5	81,9	90,9	92,4	82	83
5	25/08/2022	21:48	32137	ETR 104	REG	Siracusa	145	80	25,5	74,8	63	59,4	67,8	63,1	67,4	69,4	74,9	74,7	76,2	79,6	79,4	81,8	82,3	82,6	82,2	81,1	89,8	83,5	77,2	82,9
6	25/08/2022	22:34	727	1 loc + 5 vag.	IC	Siracusa	136	70	32,0	74,1	67,3	66	69,8	67,4	70,2	72	73,3	72,1	75,4	79,4	78,4	79	81,6	81,1	81,3	83,3	88	88,7	80,9	82,8
7	25/08/2022	23:12	28827	1 loc + 5 vag.	INV	Siracusa	136	70	29,0	71,5	62,6	60,6	65,1	61,8	65,7	68,1	72,6	75,5	75,1	77,6	78,1	78,9	80,8	80,9	81,6	82,1	80,1	82	77,6	81,2
8	26/08/2022	05:21	5396	ETR 104	REG	Messina cent.	145	80	28,0	76,2	62,2	64,3	70,8	67,1	68,5	73,7	77,3	73,8	77,5	82,1	81,2	82,3	82,2	81,7	81,7	82	86,4	82,3	78,6	84,4
9	26/08/2022	06:12	32116	ETR 104	REG	Bicocca	145	80	28,0	69,8	60,1	60,3	64,7	62,8	66,3	68,3	72	71,3	74,4	76,5	76,7	79,3	80,9	81,1	81,7	82,2	80,9	84,5	77,9	80,2
10	26/08/2022	06:59	5380	ETR 104	REG	Messina cent.	145	80	24,5	70,6	60,6	57,4	64,1	61,9	63,4	66,6	70,8	72,2	74	78,1	77,1	78,8	81,2	80,8	81,5	78,7	79,4	81,8	78,8	80,1
11	26/08/2022	07:07	21781	ETR 104	REG	Siracusa	145	80	29,5	69,5	58	61,5	65,3	61,3	65,2	69,5	72,8	73,1	73,5	77,8	76,4	78,9	80,2	80,9	80,6	81,6	84,7	83,7	78,5	80,5
12	26/08/2022	07:25	5391	ETR 104	REG	Siracusa	145	80	43,0	70,8	58,6	60,7	64,3	62,1	65,2	66,3	70,8	73,3	75,7	76,8	76,5	79,2	80,7	80,8	80	78,6	79,8	81,8	78,4	80,2
13	26/08/2022	07:34	5381	ETR 104	REG	Siracusa	145	80	30,5	71	63,5	61,7	64,8	63,7	66,3	69,6	71,9	71,4	76,2	77,2	76,1	80,1	81	80,9	80,5	81,1	87,7	81,4	77,5	81
14	26/08/2022	07:54	12947	ETR 104	REG	Siracusa	145	80	35,0	70,3	64	64,8	66,3	64,9	67,5	70,5	72,9	72	73,9	78,4	77,2	79,1	80	81,1	81	84,2	92,4	93,4	83,8	82,1
15	26/08/2022	07:59	722	1 loc + 5 vag.	IC	Messina cent.	136	70	35,5	71,9	58,1	58,9	66,2	60,6	66,9	68,3	70,5	72,9	74,8	77,5	78	79,7	80,6	81,3	81,3	79,2	78,6	81,5	76,9	80,7
16	25/08/2022	08:41	1975	1 loc + 5 vag.	IC	Siracusa	136	70	40,0	73,8	62,2	64,8	67	66,5	66,9	72	75,4	69,6	72,8	79,2	77,6	83,5	81	82,8	84,6	89,9	96,9	91,4	83,6	84,4
17	26/08/2022	09:07	5382	ETR 104	REG	Messina cent.	145	80	47,0	70,7	61,2	58,4	63,3	61,2	65,9	67,4	73,8	73,6	72,9	78,3	77,5	80,6	80,8	81,2	81,6	79,4	79,3	84,3	78,3	80,9
18	26/08/2022	09:34	5383	ETR 104	REG	Siracusa	145	80	33,0	70,6	61,2	61,3	62,2	62,9	66,2	67,5	74,2	74,1	73,3	78,8	76,6	80,9	80,6	80,6	81,2	81	84,4	83,2	77,6	81,1
19	26/08/2022	10:28	724	1 loc + 5 vag.	IC	Roma termini	136	70	29,5	77,1	69,7	63,1	71,1	68,7	70,9	69,6	77,9	77,6	77,5	80,4	79,6	81,2	80,5	80,8	81,3	83,3	84,4	88,7	82,9	84,5
20	25/08/2022	11:03	1523	1 loc + 5 vag.	IC	Siracusa	136	70	48,5	69	63,2	63,3	64,3	63,5	65,3	66,1	70,6	70,1	72,7	76,6	73,5	77,5	79,6	79,2	80,5	84,3	90,5	91,3	82,3	80,3
21	26/08/2022	11:50	32123	ETR 104	REG	Siracusa	145	80	50,0	69,8	60	61,1	65	61	63,7	65,2	71,3	72,5	73,1	75,7	76,3	78,7	79,1	79,7	80,3	79,3	85,9	81,7	78,9	79,8
22	26/08/2022	13:12	5384	ETR 104	REG	Messina cent.	145	80	27,0	71,3	61,3	61,9	66,6	62,8	64,9	67,3	71,7	71,7	74,1	77,3	75,8	78,6	79,7	79,5	79,9	78,9	79,5	83,7	79,3	80
23	26/08/2022	14:00	35222	1 loc + 5 vag.	IC	Milano centrale	136	70	27,5	74,3	63,7	60,9	68,0	63,7	69,1	70,0	76,8	75,1	75,6	80,3	80,2	83,3	82,7	84,4	83,0	82,7	89,1	84,3	76,9	84,3
24	26/08/2022	14:38	5386	ETR 104	REG	Messina cent.	145	80	45,5	75,8	66,9	67,4	71,7	69,3	71,6	73,8	72,5	73,2	75,5	78,7	78,1	78,7	80,7	83,0	82,1	82,7	89,7	90,7	82,8	82,1
25	25/08/2022	15:24	35185	1 loc + 5 vag.	IC	Siracusa	136	70	45,0	73,2	62,5	60,8	64,6	62,8	64,9	69,1	72,3	76,2	75,1	77,5	78,4	80,4	82,0	81,7	81,7	83,3	81,5	83,5	77,4	80,3
26	26/08/2022	15:51	5395	ETR 104	REG	Siracusa	145	80	39,5	76,2	61,3	63,9	70,9	68,9	67,8	73,6	79,1	74,8	79,3	82,8	82,8	83,1	83,4	80,8	81,7	81,3	85,8	83,2	79,9	85,2
27	26/08/2022	16:22	32134	ETR 104	REG	Bicocca	145	80	26,0	70,5	59,1	60,5	63,8	64,3	66,8	69,3	71,8	72,4	74,5	76,2	76,3	81,3	80,0	81,3	81,6	83,6	81,2	83,7	79,8	79,9
28	26/08/2022	16:58	21789	ETR 104	REG	Ragusa	145	80	51,5	70,6	61,2	57,5	66,0	60,9	64,7	67,6	71,2	73,8	74,1	79,5	77,5	79,4	82,1	82,4	80,9	80,6	78,6	83,8	79,0	80,7
29	26/08/2022	17:35	5372	ETR 104	REG	Messina cent.	145	80	44,5	71,0	58,3	61,2	65,2	60,7	66,6	70,0	73,7	73,9	75,0	79,0	77,8	79,6	80,5	79,9	82,2	82,0	85,6	85,5	78,4	82,5
30	26/08/2022	17:48	5399	ETR 104	REG	Siracusa	145	80	34,5	72,5	58,5	62,4	64,5	63,1	65,5	68,0	70,9	74,8	75,3	76,0	76,3	80,8	79,8	80,1	80,7	78,5	80,8	83,2	78,3	80,4
31	26/08/2022	18:20	721	1 loc + 5 vag.	IC	Siracusa	136	70	33,0	72,9	63,0	61,2	64,0	65,6	66,4	69,4	72,7	72,2	76,0	78,1	75,8	81,7	80,1	81,4	80,8	81,0	87,2	81,9	77,1	81,6
32	26/08/2022	18:48	5390	ETR 104	REG	Messina cent.	145	80	26,0	71,3	65,4	64,9	67,7	66,2	68,0	71,9	72,2	73,1	73,4	77,8	78,9	79,0	80,9	80,8	82,8	83,9	94,2	94,7	85,3	81,6

Transiti ferroviari										Valori in frequenza in 1/3 di ottava [Hz] – Valori riferiti alla terna T2 – Asse Z – UNI 9614:1990																				
N	Data	Ora	Treno	Comp	Cat.	Direzione	L [m]	V [km/h]	Durata [s]	1	1,25	1,6	2	2,5	3,15	4	5	6,3	8	10	13	16	20	25	32	40	50	63	80	Tot
										Hz	Hz	Hz	Hz	Hz	Hz	Hz	Hz	Hz	Hz	Hz	Hz	Hz	Hz	Hz	Hz	Hz	Hz	Hz	Hz	
1	25/08/2022	19:33	5397	ETR 104	REG	Siracusa	145	80	39,5	80,3	70,5	67,1	71,7	68,4	72,2	73,2	77,9	79,5	80,4	82,9	82,7	85	84,1	84,2	84,2	82	82	82,4	83,1	87
2	25/08/2022	19:38	1956	1 loc + 5 vag.	IC	Roma termini	136	70	34,0	77,7	62,1	62,6	72,2	65,2	69,5	72,5	77,1	78,2	80,6	82,1	82,1	84	83,3	84,1	82,6	81	80,4	79,5	77,4	85,2
3	25/08/2022	19:54	12948	ETR 104	REG	Catania centrale	145	80	25,5	74,1	61,8	63	68,9	63,6	68,1	72,6	74	73	75,5	81,1	80	79,9	81,7	83,1	82,5	81,2	79,7	80	77,5	82,8
4	25/08/2022	21:31	36360	1 loc + 5 vag.	IC	Roma termini	136	70	47,5	72,6	61,1	61,2	65,2	63,5	66,7	68,6	76,5	75,8	75,3	79,8	78,5	82	82,3	82,1	82,1	79,7	79	80,4	80,1	82,5
5	25/08/2022	21:48	32137	ETR 104	REG	Siracusa	145	80	25,5	75,3	59,6	58,1	68,1	60,4	66,6	68,9	75,1	75,4	76,9	80,4	80,3	82,4	83	83,1	81,6	80	80,4	78,7	76,5	83
6	25/08/2022	22:34	727	1 loc + 5 vag.	IC	Siracusa	136	70	32,0	73,8	64,8	62,2	67,3	62,5	69,5	72,2	72,9	72	76,1	80,1	78,7	79,8	82,1	81,6	81,3	81	79,7	80	77,6	82,3
7	25/08/2022	23:12	28827	1 loc + 5 vag.	INV	Siracusa	136	70	29,0	72,7	60,2	60,2	65,7	62,2	67	68,7	74	76,4	75,8	78,6	78,9	79,8	81,5	81,5	82	80,6	78,8	79,4	76,2	81,8
8	26/08/2022	05:21	5396	ETR 104	REG	Messina cent.	145	80	28,0	76,2	62,1	64,1	71,2	66,4	68,9	74,2	77,7	74,1	78,4	83	81,8	82,9	83	82,2	81,8	80,2	79,8	78,2	76,1	84,6
9	26/08/2022	06:12	32116	ETR 104	REG	Bicocca	145	80	28,0	70,8	59,6	60,6	65,4	62,4	66,7	68,7	73	71,9	74,9	77,6	77,1	80	81,5	81,6	81,8	80,6	78,6	78,6	75,9	80,6
10	26/08/2022	06:59	5380	ETR 104	REG	Messina cent.	145	80	24,5	70,6	60,5	58	65,2	63,6	62,2	67,4	71,7	72,5	74,3	79	77,5	79,4	81,8	81,4	81,4	78,7	77,9	78,3	75,6	80,6
11	26/08/2022	07:07	21781	ETR 104	REG	Siracusa	145	80	29,5	70,7	58,6	61,5	63	61,5	65,5	69,6	73,9	73,6	73,9	78,6	77,1	79,7	80,8	81,4	80,7	79,7	78,9	78,5	75,6	80,8
12	26/08/2022	07:25	5391	ETR 104	REG	Siracusa	145	80	43,0	71,3	58,4	60,9	63,6	62,3	65,2	66,4	72	73,9	76,4	77,8	77,2	79,9	81,3	81,3	80,4	78,6	77,7	77,8	75,5	80,7
13	26/08/2022	07:34	5381	ETR 104	REG	Siracusa	145	80	30,5	71,9	61,8	59,4	65,7	61,8	66	69,2	72,4	71,9	76,6	78	76,7	81	81,6	81,4	80,5	78,6	78,8	77,6	76,2	81
14	26/08/2022	07:54	12947	ETR 104	REG	Siracusa	145	80	35,0	69,8	59,5	57,6	64,1	62,7	66,6	69,8	73,6	72,5	74,2	79,1	77,5	80	80,8	81,5	80,5	79,2	78,9	80,2	79,5	80,8
15	26/08/2022	07:59	722	1 loc + 5 vag.	IC	Messina cent.	136	70	35,5	72,5	58,8	58,6	66	60	67,6	69,1	71,6	73,6	75,5	78,4	78,7	80,6	81,1	81,8	81,6	79,1	77,6	79,1	75,9	81,3
16	25/08/2022	08:41	1975	1 loc + 5 vag.	IC	Siracusa	136	70	40,0	72,5	62,1	61,6	68,8	63,9	68	71,2	74,9	70,5	73	79,8	78,2	82,7	81,7	83	83,1	81,7	81,9	81,5	84,1	82,3
17	26/08/2022	09:07	5382	ETR 104	REG	Messina cent.	145	80	47,0	71,1	61,1	59,9	64,3	61	66,1	67,4	74,1	73,9	73,4	79,1	78,3	81,4	81,5	81,8	81,9	79,3	78	78,1	75,5	81,3
18	26/08/2022	09:34	5383	ETR 104	REG	Siracusa	145	80	33,0	70,9	58,5	60,4	62,2	61,2	66,3	67,9	74,8	74,9	73,6	79,4	77,3	81,5	81,2	81,1	81,4	78,8	78,7	78,1	75,4	81,4
19	26/08/2022	10:28	724	1 loc + 5 vag.	IC	Roma termini	136	70	29,5	73,7	67,9	63,1	68,8	69,1	69,8	70,8	78,4	78,2	77,7	81	80,4	81,7	81,4	81,4	81,4	80,1	79,1	78,7	78,2	84
20	25/08/2022	11:03	1523	1 loc + 5 vag.	IC	Siracusa	136	70	48,5	68,7	60,3	60,9	64,4	61,9	65	65,9	71,1	70,7	73,2	77,3	74,4	78,3	80,4	80	80,3	79,4	78,9	79,6	79,9	79,5
21	26/08/2022	11:50	32123	ETR 104	REG	Siracusa	145	80	50,0	70,6	57,7	59,3	63,8	61,8	63,8	64,9	72,2	73,3	73,9	76,7	77,1	79,6	79,8	80,4	80,6	79	78,9	77,8	76,4	80,1
22	26/08/2022	13:12	5384	ETR 104	REG	Messina cent.	145	80	27,0	70,7	59,2	60,8	65,5	62,6	64	67,4	71,6	71,8	74,2	78,2	76,5	79,4	80,6	80,3	80,3	78,4	77,3	77,3	75,4	80,2
23	26/08/2022	14:00	35222	1 loc + 5 vag.	IC	Milano centrale	136	70	27,5	74,5	59,5	57,9	68,6	60,1	67,5	70,1	75,2	74,9	77,1	82,2	82,1	82,6	82,8	82,4	82,5	80,7	80,2	78,6	75,7	83,4
24	26/08/2022	14:38	5386	ETR 104	REG	Messina cent.	145	80	45,5	74,4	65,4	62,2	68,4	62,1	70,6	73,2	72,9	71,7	78,0	81,4	80,6	79,7	81,6	81,9	83,3	80,3	80,5	82,0	77,3	83,3
25	25/08/2022	15:24	35185	1 loc + 5 vag.	IC	Siracusa	136	70	45,0	73,3	60,3	60,4	65,9	61,6	67,8	70,6	75,0	75,4	76,1	77,9	79,7	80,3	80,8	81,0	82,8	81,8	78,2	79,0	77,7	82,1
26	26/08/2022	15:51	5395	ETR 104	REG	Siracusa	145	80	39,5	75,5	63,1	63,5	71,8	65,6	68,9	74,5	79,6	75,1	77,6	83,6	82,7	83,5	82,9	82,9	81,2	79,8	81,1	78,0	76,0	84,3
27	26/08/2022	16:22	32134	ETR 104	REG	Bicocca	145	80	26,0	70,1	60,0	61,6	65,5	62,8	68,1	68,0	73,0	73,4	76,8	78,1	79,0	79,7	80,9	83,2	82,9	80,6	78,6	79,2	76,8	80,2
28	26/08/2022	16:58	21789	ETR 104	REG	Ragusa	145	80	51,5	72,1	61,8	58,5	64,8	65,2	61,8	66,6	73,5	72,3	73,9	80,2	77,1	79,7	81,9	81,2	82,1	80,7	78,0	78,7	75,0	80,5
29	26/08/2022	17:35	5372	ETR 104	REG	Messina cent.	145	80	44,5	70,8	59,9	62,9	64,1	62,4	66,7	69,4	75,7	73,4	75,2	78,4	77,3	80,0	80,3	83,3	80,5	81,0	78,3	79,2	75,8	81,7
30	26/08/2022	17:48	5399	ETR 104	REG	Siracusa	145	80	34,5	72,8	59,7	60,3	62,8	61,4	66,5	67,4	72,5	75,4	77,5	78,1	78,5	80,6	82,7	81,0	80,5	77,6	77,7	77,9	76,3	81,7
31	26/08/2022	18:20	721	1 loc + 5 vag.	IC	Siracusa	136	70	33,0	71,1	61,7	58,9	66,8	62,8	66,3	68,8	72,4	73,2	76,7	77,1	78,4	80,8	81,1	81,2	81,0	78,2	80,0	78,1	78,2	80,6

TERNA 3 – DETTAGLIO DEI LIVELLI EQUIVALENTI IN DECIBEL DELLE ACCELERAZIONI PER I SINGOLI EVENTI DEI TRANSITI FERROVIARI (UNI 9614:1990)

Transiti ferroviari										Valori in frequenza in 1/3 di ottava [Hz] – Valori riferiti alla terna T3 – Asse X – UNI 9614:1990																				
N	Data	Ora	Treno	Comp	Cat.	Direzione	L [m]	V [km/h]	Durata [s]	1	1,25	1,6	2	2,5	3,15	4	5	6,3	8	10	13	16	20	25	32	40	50	63	80	Tot
										Hz	Hz	Hz	Hz	Hz	Hz	Hz	Hz	Hz	Hz	Hz	Hz	Hz	Hz	Hz	Hz	Hz	Hz	Hz	Hz	
1	25/08/2022	19:33	5397	ETR 104	REG	Siracusa	145	80	39,5	61,2	58	57,6	56,8	59,2	60,5	60,2	63,8	65,4	66,8	73,6	68,7	69,3	77,5	80,1	80,7	77,7	75	72,8	68,6	75,5
2	25/08/2022	19:38	1956	1 loc + 5 vag.	IC	Roma termini	136	70	34,0	67,3	58	55,8	59,3	57,4	58	60	62,2	62,8	66,2	74,2	68,4	69,1	77,5	75,9	78,1	76,9	74,4	73,7	70,4	74,9
3	25/08/2022	19:54	12948	ETR 104	REG	Catania centrale	145	80	25,5	68,3	56,3	54,3	61,4	58,6	59,5	60,8	60,2	65,8	69,2	76,8	70,2	72,2	79,2	75,8	78,7	75,6	73	73,8	69,6	76,7
4	25/08/2022	21:31	36360	1 loc + 5 vag.	IC	Roma termini	136	70	47,5	73,6	58,8	60,7	61,9	62,6	63,8	64	64,3	66,2	69,4	74,2	73,4	75,2	76,7	76,5	85,4	76,8	73,7	73,4	69	79,4
5	25/08/2022	21:48	32137	ETR 104	REG	Siracusa	145	80	25,5	68,3	58,4	58,4	59,3	56,6	60,9	60,1	62,4	68,2	68,3	73,0	72,7	72,8	76,2	77,3	80,2	75,1	73,9	72,5	68,1	75,6
6	25/08/2022	22:34	727	1 loc + 5 vag.	IC	Siracusa	136	70	32,0	66,4	66,3	63,0	62,2	63,8	63,4	65,5	67,3	71,6	73,5	75,0	73,8	73,8	75,6	76,2	80,1	79,2	72,9	72,7	69,7	78,7
7	25/08/2022	23:12	28827	1 loc + 5 vag.	INV	Siracusa	136	70	29,0	68,4	58,5	56,5	63,8	59,0	59,9	60,2	61,5	67,6	71,1	71,4	70,8	73,9	74,1	75,8	76,4	77,2	70,9	71,3	68,4	75,8
8	26/08/2022	05:21	5396	ETR 104	REG	Messina cent.	145	80	28,0	72,9	59,8	61,5	65,9	59,6	60,4	64,8	62,9	68,6	71,9	75,7	72,6	75,5	75,6	74,9	75,6	74,4	73,4	71,0	68,4	79,4
9	26/08/2022	06:12	32116	ETR 104	REG	Bicocca	145	80	28,0	69,2	57,3	51,8	63,1	54,1	59,2	61,5	59,6	65,1	68,3	72,0	72,0	72,8	73,5	75,6	77,5	73,8	70,9	70,7	66,6	75,2
10	26/08/2022	06:59	5380	ETR 104	REG	Messina cent.	145	80	24,5	69,2	59,0	56,7	62,0	56,6	60,5	63,1	62,1	66,3	69,0	70,1	70,5	72,7	74,1	75,9	80,3	71,3	69,4	69,9	68,0	75,2
11	26/08/2022	07:07	21781	ETR 104	REG	Siracusa	145	80	29,5	65,1	56,3	53,9	59,6	56,2	58,0	59,8	61,8	64,8	69,0	70,1	69,5	73,7	73,1	74,5	75,6	76,4	70,7	69,5	67,9	73,9
12	26/08/2022	07:25	5391	ETR 104	REG	Siracusa	145	80	43,0	67,1	52,0	50,7	59,4	52,8	59,0	62,2	60,4	66,5	68,9	69,8	70,6	70,6	72,9	73,7	72,1	71,0	69,6	69,7	66,9	73,5
13	26/08/2022	07:34	5381	ETR 104	REG	Siracusa	145	80	30,5	66,0	50,9	53,2	58,8	54,1	59,8	63,4	63,6	66,1	68,6	70,3	69,7	71,3	73,8	73,3	75,4	74,5	71,2	69,2	66,7	73,8
14	26/08/2022	07:54	12947	ETR 104	REG	Siracusa	145	80	35,0	69,1	61,2	59,6	63,1	60,1	59,3	60,8	61,3	67,4	71,2	69,0	69,4	72,4	74,2	76,9	80,0	77,8	72,2	71,0	67,2	76,3
15	26/08/2022	07:59	722	1 loc + 5 vag.	IC	Messina cent.	136	70	35,5	68,2	54,8	49,8	61,2	53,9	59,2	63,0	63,6	67,2	69,3	69,7	71,1	70,5	72,5	72,7	76,8	71,4	70,3	70,5	67,3	74,5
16	25/08/2022	08:41	1975	1 loc + 5 vag.	IC	Siracusa	136	70	40,0	68,4	59,9	57,9	60,2	55,9	59,8	63,5	61,4	66,8	69,2	70,2	70,2	72,0	76,3	83,1	85,9	78,3	74,8	70,5	66,5	77,5
17	26/08/2022	09:07	5382	ETR 104	REG	Messina cent.	145	80	47,0	70,0	56,7	57,4	62,7	58,2	60,1	62,3	61,7	64,4	69,3	70,3	71,4	72,5	73,9	75,3	74,6	72,7	71,7	70,9	68,5	75,5
18	26/08/2022	09:34	5383	ETR 104	REG	Siracusa	145	80	33,0	71,1	62,0	57,3	65,3	57,6	60,1	65,4	64,1	69,1	73,6	73,4	73,2	72,8	74,9	72,7	75,1	74,8	71,8	70,9	67,9	77,4
19	26/08/2022	10:28	724	1 loc + 5 vag.	IC	Roma termini	136	70	29,5	64,3	54,6	57,0	61,5	57,0	59,2	61,8	61,9	66,9	68,2	67,4	71,1	69,9	73,1	73,8	77,5	75,6	70,8	69,1	66,9	73,6
20	25/08/2022	11:03	1523	1 loc + 5 vag.	IC	Siracusa	136	70	48,5	63,7	55,4	51,7	58,2	58,3	58,1	61,1	61,4	64,3	65,6	66,9	68,6	67,0	75,3	78,4	83,9	79,5	73,3	68,8	65,4	74,7
21	26/08/2022	11:50	32123	ETR 104	REG	Siracusa	145	80	50,0	63,9	54,4	55,3	56,7	52,2	57,9	58,8	59,4	62,4	65,4	67,5	68,6	67,8	70,4	71,5	77,7	71,6	72,0	67,2	63,9	71,7
22	26/08/2022	13:12	5384	ETR 104	REG	Messina cent.	145	80	27,0	64,8	55,6	53,3	56,6	55,5	58,5	59,4	61,5	64,5	66,1	68,5	69,7	69,1	72,4	71,1	74,9	75,6	68,6	68,3	63,6	72,8
23	26/08/2022	14:00	35222	1 loc + 5 vag.	IC	Milano centrale	136	70	27,5	69,0	58,8	58,2	58,5	57,3	59,4	58,7	62,9	67,7	68,7	73,9	72,8	72,3	75,7	76,9	79,9	73,9	73,1	70,7	67,1	74,5
24	26/08/2022	14:38	5386	ETR 104	REG	Messina cent.	145	80	45,5	65,5	66,3	61,4	63,2	62,5	63,1	64,1	68,1	71,1	73,3	73,9	73,9	73,2	74,9	76,5	78,9	77,8	73,6	72,8	68,9	79,7
25	25/08/2022	15:24	35185	1 loc + 5 vag.	IC	Siracusa	136	70	45,0	66,5	57,5	54,8	62,6	59,1	58,7	60,0	62,5	65,8	70,1	71,1	71,7	73,0	73,1	74,0	74,6	75,7	71,7	71,1	67,2	75,6
26	26/08/2022	15:51	5395	ETR 104	REG	Siracusa	145	80	39,5	72,7	57,8	61,2	66,8	58,1	58,9	63,6	61,6	68,6	71,6	76,2	71,5	74,8	76,6	73,7	76,3	72,6	72,1	70,8	69,1	77,9
27	26/08/2022	16:22	32134	ETR 104	REG	Bicocca	145	80	26,0	69,6	57,8	50,0	63,2	54,9	59,5	61,4	57,9	64,0	67,4	70,0	72,7	71,0	73,5	73,9	75,9	72,7	70,5	69,6	66,7	73,6
28	26/08/2022	16:58	21789	ETR 104	REG	Ragusa	145	80	51,5	67,7	59,0	56,6	62,1	54,7	60,1	63,0	61,9	66,2	67,1	71,0	70,3	72,3	73,2	75,2	79,2	70,8	68,8	70,6	67,3	74,0
29	26/08/2022	17:35	5372	ETR 104	REG	Messina cent.	145	80	44,5	64,9	57,2	52,1	58,2	55,2	58,7	59,4	62,4	63,1	69,5	68,7	69,8	74,5	74,0	74,3	74,7	74,7	69,3	70,5	66,8	72,9
30	26/08/2022	17:48	5399	ETR 104	REG	Siracusa	145	80	34,5	65,5	50,6	50,3	57,9	52,2	57,4	60,9	59,4	67,1	68,7	68,2	71,5	69,7	73,1	74,5	71,1	69,5	68,8	69,4	65,8	74,4
31	26/08/2022	18:20	721	1 loc + 5 vag.	IC	Siracusa	136	70	33,0	65,8	51,7	52,5	58,8	53,1	59,9	62,8	63,3	67,0	68,7	69,3	70,0	70,7	72,2	73,0	75,3	74,1	69,2	68,5	65,5	73,0
32	26/08/2022	18:48	5390	ETR 104	REG	Messina cent.	145	80	26,0	69,5	65,7	62,5	62,9	62,2	63,5	62,6	59,0	66,5	70,4	68,2	70,3	73,0	72,4	75,4	78,9	81,5	72,6	71,6	68,0	76,7

Transiti ferroviari										Valori in frequenza in 1/3 di ottava [Hz] – Valori riferiti alla terna T3 – Asse Y – UNI 9614:1990																				
N	Data	Ora	Treno	Comp	Cat.	Direzione	L [m]	V [km/h]	Durata	1	1,25	1,6	2	2,5	3,15	4	5	6,3	8	10	13	16	20	25	32	40	50	63	80	Tot
										[s]	Hz	Hz	Hz	Hz	Hz	Hz	Hz	Hz	Hz	Hz	Hz	Hz	Hz	Hz	Hz	Hz	Hz	Hz	Hz	
1	25/08/2022	19:33	5397	ETR 104	REG	Siracusa	145	80	39,5	60,9	56,7	59,8	61,4	59,9	60,7	63,4	63	66	67,6	73,8	69,6	69,9	77,5	78,7	82,5	81,4	76,1	73,8	69,9	76
2	25/08/2022	19:38	1956	1 loc + 5 vag.	IC	Roma termini	136	70	34,0	66,6	57,1	58,1	60	60,2	58,8	62,1	63,1	63,3	65,7	74,5	68,9	69,5	77,9	75,3	79,8	79,4	75,1	74,5	71,2	75,3
3	25/08/2022	19:54	12948	ETR 104	REG	Catania centrale	145	80	25,5	66,8	58,5	54,4	59,3	59,6	59,7	61,5	61,7	67	69,9	77,4	71,3	73,1	79,9	76,5	79,3	79,4	73,7	74,6	70,4	77,3
4	25/08/2022	21:31	36360	1 loc + 5 vag.	IC	Roma termini	136	70	47,5	70,7	62,4	61,1	61,9	59,5	62,8	61,6	64,2	67,4	69,9	74,8	73,9	76,2	77,1	76,2	83,8	82,4	74,5	74,5	70,3	78,6
5	25/08/2022	21:48	32137	ETR 104	REG	Siracusa	145	80	25,5	67,3	57,8	53,4	58,8	59,0	60,9	59,9	63,0	69,1	69,1	73,4	73,7	73,6	76,8	75,7	79,6	79,3	74,4	73,5	69,2	75,9
6	25/08/2022	22:34	727	1 loc + 5 vag.	IC	Siracusa	136	70	32,0	67,9	68,4	63,9	66,2	62,5	65,1	67,1	68,7	72,7	74,1	75,7	74,7	74,5	76,0	77,3	82,1	85,5	73,6	73,7	70,9	80,5
7	25/08/2022	23:12	28827	1 loc + 5 vag.	INV	Siracusa	136	70	29,0	69,1	60,3	57,6	65,1	58,5	60,2	61,3	62,8	68,1	71,8	72,2	71,5	74,8	74,4	76,5	77,9	82,3	71,8	72,4	69,6	76,9
8	26/08/2022	05:21	5396	ETR 104	REG	Messina cent.	145	80	28,0	71,4	58,5	59,5	65,1	59,7	61,6	65,4	63,5	68,9	72,5	76,4	73,4	76,2	76,2	75,5	76,7	77,0	73,3	72,1	69,6	78,8
9	26/08/2022	06:12	32116	ETR 104	REG	Bicocca	145	80	28,0	69,2	57,2	53,8	63,4	54,7	60,8	62,7	60,0	66,1	68,7	72,7	72,8	73,5	74,1	76,0	78,6	78,5	72,0	71,8	67,9	75,9
10	26/08/2022	06:59	5380	ETR 104	REG	Messina cent.	145	80	24,5	68,3	55,3	54,3	62,4	57,2	60,9	64,0	63,4	66,9	69,5	70,8	71,2	73,2	74,9	75,3	79,9	73,9	70,6	71,0	69,3	75,2
11	26/08/2022	07:07	21781	ETR 104	REG	Siracusa	145	80	29,5	65,8	58,6	57,0	60,8	58,9	59,3	60,7	63,3	65,3	69,6	70,8	70,0	74,5	73,0	75,6	76,1	81,9	71,6	70,8	69,2	75,2
12	26/08/2022	07:25	5391	ETR 104	REG	Siracusa	145	80	43,0	67,1	53,3	51,0	59,9	53,8	59,4	63,0	61,4	67,0	69,6	70,6	71,4	71,4	73,7	74,4	72,9	72,3	70,6	70,8	68,3	74,1
13	26/08/2022	07:34	5381	ETR 104	REG	Siracusa	145	80	30,5	66,6	55,0	54,3	60,0	54,1	60,1	64,2	64,4	67,1	69,5	70,3	70,6	72,1	73,6	73,2	75,5	80,3	72,5	70,3	68,0	74,7
14	26/08/2022	07:54	12947	ETR 104	REG	Siracusa	145	80	35,0	68,9	65,3	61,7	63,6	62,9	62,7	62,3	60,6	68,1	71,2	69,8	69,8	73,3	74,0	76,0	79,8	81,5	72,8	72,2	68,8	76,6
15	26/08/2022	07:59	722	1 loc + 5 vag.	IC	Messina cent.	136	70	35,5	67,3	51,1	52,4	59,8	54,2	60,2	63,7	64,3	68,0	70,1	70,3	72,0	71,4	73,4	73,9	75,7	72,8	71,2	71,6	68,7	74,6
16	25/08/2022	08:41	1975	1 loc + 5 vag.	IC	Siracusa	136	70	40,0	66,9	57,6	58,3	60,3	59,2	61,6	64,5	62,1	67,5	70,1	70,6	70,6	72,8	75,0	79,5	83,6	84,6	75,4	71,6	67,8	76,7
17	26/08/2022	09:07	5382	ETR 104	REG	Messina cent.	145	80	47,0	68,9	56,4	57,5	62,6	58,2	61,5	63,4	62,4	65,4	69,8	71,1	72,0	73,1	74,7	74,9	75,3	74,3	72,6	72,0	69,7	75,4
18	26/08/2022	09:34	5383	ETR 104	REG	Siracusa	145	80	33,0	69,5	64,1	59,2	62,4	62,9	62,0	65,9	62,9	69,5	74,1	73,9	73,7	73,3	75,5	73,4	75,5	79,8	72,8	71,9	68,9	77,5
19	26/08/2022	10:28	724	1 loc + 5 vag.	IC	Roma termini	136	70	29,5	64,7	52,7	56,2	61,7	56,6	60,5	62,1	61,8	68,0	68,7	68,1	71,9	70,7	72,9	73,6	76,9	81,0	72,0	70,2	68,3	74,4
20	25/08/2022	11:03	1523	1 loc + 5 vag.	IC	Siracusa	136	70	48,5	63,8	59,2	54,4	57,9	57,7	59,0	61,1	61,2	64,2	66,6	67,8	69,1	67,6	72,8	77,1	82,6	86,6	73,9	70,4	67,2	75,3
21	26/08/2022	11:50	32123	ETR 104	REG	Siracusa	145	80	50,0	63,7	52,3	52,8	57,9	56,3	58,4	60,4	59,4	63,6	66,4	68,4	69,0	68,4	71,0	71,9	76,3	75,0	71,6	68,2	65,2	71,8
22	26/08/2022	13:12	5384	ETR 104	REG	Messina cent.	145	80	27,0	65,2	59,0	55,8	58,5	53,1	58,4	61,3	62,3	65,0	67,2	69,2	70,6	69,6	73,1	71,9	74,9	80,9	69,5	69,1	64,7	73,9
23	26/08/2022	14:00	35222	1 loc + 5 vag.	IC	Milano centrale	136	70	27,5	66,8	57,1	52,5	57,7	58,5	61,9	60,1	63,2	68,4	68,0	71,5	73,3	72,3	76,2	74,1	79,7	78,1	75,0	73,5	69,5	74,7
24	26/08/2022	14:38	5386	ETR 104	REG	Messina cent.	145	80	45,5	68,7	67,2	63,8	66,2	61,1	65,9	66,2	69,7	73,1	72,3	75,1	75,0	75,3	75,6	76,1	81,5	84,7	73,8	74,6	70,3	79,6
25	25/08/2022	15:24	35185	1 loc + 5 vag.	IC	Siracusa	136	70	45,0	69,1	58,8	57,6	65,9	58,2	59,6	61,3	62,0	66,4	70,0	70,3	69,9	74,0	75,2	75,6	77,0	82,2	69,8	72,1	68,3	75,8
26	26/08/2022	15:51	5395	ETR 104	REG	Siracusa	145	80	39,5	72,0	58,4	60,4	65,3	60,1	60,8	66,2	62,8	68,1	71,2	75,9	73,8	75,8	76,3	74,0	76,7	75,9	73,2	71,9	68,5	78,1
27	26/08/2022	16:22	32134	ETR 104	REG	Bicocca	145	80	26,0	68,1	56,4	52,1	63,0	54,4	60,5	62,0	60,7	67,0	69,6	71,3	71,3	73,3	74,8	76,4	76,7	77,5	70,9	69,9	66,5	76,6
28	26/08/2022	16:58	21789	ETR 104	REG	Ragusa	145	80	51,5	66,8	53,6	54,8	60,4	55,9	59,3	62,3	63,3	65,1	67,7	71,1	71,7	73,5	75,8	74,6	78,6	74,6	69,2	71,0	68,8	75,1
29	26/08/2022	17:35	5372	ETR 104	REG	Messina cent.	145	80	44,5	65,8	58,8	57,1	61,1	58,1	57,4	60,3	64,2	64,6	68,6	70,2	70,4	75,3	72,4	76,1	75,7	81,6	70,5	69,3	69,1	75,1
30	26/08/2022	17:48	5399	ETR 104	REG	Siracusa	145	80	34,5	66,6	53,3	51,8	58,1	54,4	58,4	62,4	59,4	66,1	69,3	71,4	71,4	71,9	72,0	73,3	71,6	72,7	69,8	70,3	66,5	74,8
31	26/08/2022	18:20	721	1 loc + 5 vag.	IC	Siracusa	136	70	33,0	66,0	53,5	54,2	59,8	52,6	60,5	63,6	64,6	67,2	69,0	69,6	71,1	71,8	72,7	71,9	74,9	80,0	71,1	69,9	68,8	73,6
32	26/08/2022	18:48	5390	ETR 104	REG	Messina cent.	145	80	26,0	69,9	66,1	62,5	63,7	63,3	63,3	62,6	60,4	67,0	72,2	67,9	69,3	74,0	73,0	74,4	78,5	81,5	73,7	72,5	67,0	76,0

Transiti ferroviari										Valori in frequenza in 1/3 di ottava [Hz] – Valori riferiti alla terna T3 – Asse Z – UNI 9614:1990																				
N	Data	Ora	Treno	Comp	Cat.	Direzione	L [m]	V [km/h]	Durata [s]	1	1,25	1,6	2	2,5	3,15	4	5	6,3	8	10	13	16	20	25	32	40	50	63	80	Tot
										Hz	Hz	Hz	Hz	Hz	Hz	Hz	Hz	Hz	Hz	Hz	Hz	Hz	Hz	Hz	Hz	Hz	Hz	Hz	Hz	
1	25/08/2022	19:33	5397	ETR 104	REG	Siracusa	145	80	39,5	59,6	55,2	55,1	56,5	57	59,7	59,5	62,7	64,9	66,8	73,5	69,1	69,4	77	73,7	77,5	77,4	79,2	75,2	69,9	74,2
2	25/08/2022	19:38	1956	1 loc + 5 vag.	IC	Roma termini	136	70	34,0	66,8	56,8	55,5	60,4	57,6	57,7	60,8	61,6	63	65,9	74,7	68,7	69,4	77,9	73,7	77,7	76,7	76,8	74,4	71,1	74,9
3	25/08/2022	19:54	12948	ETR 104	REG	Catania centrale	145	80	25,5	66,1	54,8	54	60,1	57	59	62,1	61,4	66,6	69,5	77,4	71	73	79,9	76	78,3	75,2	73,8	74,5	70,1	76,7
4	25/08/2022	21:31	36360	1 loc + 5 vag.	IC	Roma termini	136	70	47,5	68,1	55,8	55,3	61,2	59,1	61	60,2	63,8	66,2	69,6	74,3	74	76	77,1	74,9	77,1	74,9	77,1	75,3	70,2	77,2
5	25/08/2022	21:48	32137	ETR 104	REG	Siracusa	145	80	25,5	67,7	54,5	53,6	60,7	57,5	60,8	59,4	62,0	68,7	68,7	73,8	73,4	73,5	76,8	74,3	76,1	74,1	75,9	73,4	68,9	75,4
6	25/08/2022	22:34	727	1 loc + 5 vag.	IC	Siracusa	136	70	32,0	65,5	61,0	60,8	63,3	61,4	63,3	66,2	67,9	71,7	73,9	75,6	74,5	74,4	76,0	75,3	75,2	74,4	74,3	73,9	70,6	77,9
7	25/08/2022	23:12	28827	1 loc + 5 vag.	INV	Siracusa	136	70	29,0	68,9	51,4	54,2	63,3	56,6	60,0	60,5	62,3	68,1	71,8	72,3	71,5	74,9	74,5	76,3	75,6	73,9	72,0	72,2	69,1	75,8
8	26/08/2022	05:21	5396	ETR 104	REG	Messina cent.	145	80	28,0	71,2	57,4	59,0	65,0	60,0	61,4	65,0	62,6	68,8	72,4	76,2	73,4	76,2	76,2	74,9	74,5	73,9	74,0	72,1	69,3	78,7
9	26/08/2022	06:12	32116	ETR 104	REG	Bicocca	145	80	28,0	69,7	57,0	52,3	63,2	53,7	60,4	62,9	60,0	66,2	68,9	72,8	72,9	73,6	74,0	74,9	74,9	72,8	71,9	71,8	67,6	75,6
10	26/08/2022	06:59	5380	ETR 104	REG	Messina cent.	145	80	24,5	68,8	53,3	54,9	62,2	57,2	61,2	64,4	62,8	67,1	69,7	70,8	71,1	73,2	74,8	74,7	74,0	71,1	70,4	70,8	68,9	74,8
11	26/08/2022	07:07	21781	ETR 104	REG	Siracusa	145	80	29,5	65,8	56,8	54,5	59,8	56,2	59,2	60,8	63,2	66,0	69,8	70,9	70,2	74,4	72,8	75,2	73,7	71,8	71,7	70,7	68,9	74,4
12	26/08/2022	07:25	5391	ETR 104	REG	Siracusa	145	80	43,0	67,7	51,3	51,3	60,1	53,3	59,7	63,3	61,4	67,2	69,7	70,6	71,4	71,4	73,6	74,2	72,3	71,4	70,8	70,8	68,0	74,2
13	26/08/2022	07:34	5381	ETR 104	REG	Siracusa	145	80	30,5	66,8	50,9	51,1	59,4	54,4	59,3	64,1	64,3	67,2	69,4	70,5	70,4	72,1	73,3	72,7	72,4	71,5	72,3	69,9	67,5	74,2
14	26/08/2022	07:54	12947	ETR 104	REG	Siracusa	145	80	35,0	67,9	58,3	57,1	61,0	54,2	57,9	60,7	59,1	67,7	71,3	69,7	69,8	73,2	73,1	73,9	73,0	72,3	77,0	75,1	68,9	74,8
15	26/08/2022	07:59	722	1 loc + 5 vag.	IC	Messina cent.	136	70	35,5	67,5	51,7	51,7	59,8	53,5	60,1	63,6	64,0	67,9	70,1	70,2	71,9	71,2	73,3	73,4	73,5	72,0	71,2	71,5	68,2	74,5
16	25/08/2022	08:41	1975	1 loc + 5 vag.	IC	Siracusa	136	70	40,0	66,9	54,6	57,3	61,5	54,6	60,3	62,7	62,1	67,1	69,6	70,7	70,5	71,7	74,0	73,9	74,1	74,4	81,0	75,7	69,3	74,8
17	26/08/2022	09:07	5382	ETR 104	REG	Messina cent.	145	80	47,0	69,3	56,0	57,1	63,1	57,8	61,2	63,3	62,0	65,2	69,9	71,1	72,1	73,2	74,6	74,4	74,1	73,0	72,5	71,9	69,5	75,4
18	26/08/2022	09:34	5383	ETR 104	REG	Siracusa	145	80	33,0	69,0	55,2	57,0	63,0	56,3	60,8	65,6	63,5	69,6	74,0	73,8	73,6	73,2	75,4	72,7	73,5	73,1	73,1	71,8	68,7	76,8
19	26/08/2022	10:28	724	1 loc + 5 vag.	IC	Roma termini	136	70	29,5	65,1	52,1	53,2	60,8	57,6	59,1	61,3	60,9	67,6	69,0	67,9	71,9	70,7	72,7	72,9	72,5	71,3	72,9	71,5	68,4	73,4
20	25/08/2022	11:03	1523	1 loc + 5 vag.	IC	Siracusa	136	70	48,5	64,8	50,6	52,4	56,5	55,6	56,2	60,0	60,5	64,4	66,4	67,2	69,1	67,4	72,1	71,8	72,5	71,8	79,2	75,4	68,1	72,1
21	26/08/2022	11:50	32123	ETR 104	REG	Siracusa	145	80	50,0	64,1	53,5	51,4	57,1	53,4	58,2	60,0	58,4	62,5	66,0	67,9	68,7	68,5	70,8	71,5	71,5	69,8	73,9	69,0	65,4	71,1
22	26/08/2022	13:12	5384	ETR 104	REG	Messina cent.	145	80	27,0	62,1	54,5	53,0	55,2	52,8	57,6	59,2	61,6	64,5	66,9	69,3	70,3	69,4	73,1	71,4	71,4	70,9	70,2	69,6	64,8	72,3
23	26/08/2022	14:00	35222	1 loc + 5 vag.	IC	Milano centrale	136	70	27,5	67,7	55,2	54,3	58,8	57,8	60,6	58,6	62,9	69,3	68,1	73,1	73,8	72,5	74,9	74,4	74,2	73,3	76,3	72,1	67,6	74,1
24	26/08/2022	14:38	5386	ETR 104	REG	Messina cent.	145	80	45,5	64,7	59,7	61,6	62,3	61,3	64,2	65,4	66,4	72,0	74,3	75,4	74,1	72,6	76,9	74,6	74,8	75,1	74,9	74,8	69,1	76,9
25	25/08/2022	15:24	35185	1 loc + 5 vag.	IC	Siracusa	136	70	45,0	69,3	51,1	52,7	61,4	57,6	59,5	60,7	61,7	68,2	72,8	72,9	70,9	73,5	73,9	75,2	74,5	73,9	71,3	71,6	69,6	74,0
26	26/08/2022	15:51	5395	ETR 104	REG	Siracusa	145	80	39,5	70,6	58,1	58,1	65,8	58,9	59,7	65,9	60,9	69,2	73,2	75,3	72,2	76,3	75,5	74,0	74,4	73,9	72,9	72,8	67,5	76,9
27	26/08/2022	16:22	32134	ETR 104	REG	Bicocca	145	80	26,0	70,0	56,9	53,2	64,0	53,3	59,8	63,2	58,5	65,2	67,0	73,3	71,8	71,8	73,9	73,4	73,0	71,3	72,8	72,4	67,6	74,2
28	26/08/2022	16:58	21789	ETR 104	REG	Ragusa	145	80	51,5	69,0	52,6	54,9	62,5	57,7	60,4	63,8	62,0	66,7	68,5	71,1	71,8	71,3	73,0	73,8	73,8	71,0	70,3	71,2	68,2	74,7
29	26/08/2022	17:35	5372	ETR 104	REG	Messina cent.	145	80	44,5	65,4	55,5	54,1	60,7	55,8	60,0	61,2	62,1	65,1	70,7	71,7	70,3	72,6	73,8	75,8	72,4	71,9	71,6	69,6	68,8	74,0
30	26/08/2022	17:48	5399	ETR 104	REG	Siracusa	145	80	34,5	68,0	51,0	50,6	59,9	51,4	59,5	64,1	62,4	67,9	69,7	70,5	69,7	71,0	73,8	74,9	71,8	70,5	68,9	71,8	67,1	74,5
31	26/08/2022	18:20	721	1 loc + 5 vag.	IC	Siracusa	136	70	33,0	66,0	49,0	51,1	59,5	54,0	58,2	63,4	64,4	66,6	69,1	70,6	68,9	70,1	72,9	72,9	71,4	70,8	71,2	69,4	67,7	74,7
32	26/08/2022	18:48	5390	ETR 104	REG	Messina cent.	145	80	26,0	68,0	56,3	56,2	60,3	52,5	56,4	59,6	58,1	65,8	69,9	69,6	69,7	72,0	73,7	72,7	71,4	71,4	75,0	73,9	68,6	73,0

CERTIFICATI DI TARATURA



Laboratorio Ambiente Italia
Laboratorio di Acustica
Via dei Bonzagna, 22 00133 ROMA

06 2023263 06 2023263
www.laitas.com info@laitas.com

CENTRO DI TARATURA LAT 227
Calibration Centre
Laboratorio Accreditato di Taratura
Accredited Calibration Laboratory



LAT 227

Membro degli Accordi di Mutuo-
Riconoscimento EA, IAF ed ILAC

Signatory of EA, IAF and ILAC
Mutual Recognition Agreements

CERTIFICATO DI TARATURA LAT 227/2873
Certificate of Calibration

Pagina 1 di 10
Page 1 of 10

- Data di Emissione: 2021/12/13
date of issue

- cliente
customer LR.I.D.E. Srl
Via Giacomo Trevis, 88
00147 - Roma (RM)

- destinatario
addressee Idem

Il presente certificato di taratura è emesso in base all'accreditamento LAT 227 rilasciato in accordo ai decreti attuativi della legge n. 273/1991 che ha istituito il Sistema Nazionale di Taratura (SNT). ACCREDIA attesta le capacità di misura e di taratura, le competenze metrologiche del Centro e la riferibilità delle tarature eseguite ai campioni nazionali ed internazionali delle unità di misura del Sistema Internazionale delle Unità (SI).
Questo certificato non può essere riprodotto in modo parziale, salvo espressa autorizzazione scritta da parte del Centro.

- Si riferisce a:
Referring to

- oggetto
Item Fonometro

- costruttore
manufacturer 01dB

- modello
model FUSION

- matricola
serial number 11449

- data delle misure
date of measurements 2021/12/13

- registro di laboratorio
laboratory reference CT 367/21

This certificate of calibration is issued in compliance with the accreditation LAT 227 granted according to decrees connected with Italian Law No. 273/1991 which has established the National Calibration System. ACCREDIA attests the calibration and measurement capability, the metrological competence of the Centre and the traceability of calibration results to the national and international standards of the International System of Units (SI). This certificate may not be partially reproduced, except with the prior written permission of the issuing Centre.

I risultati di misura riportati nel presente Certificato sono stati ottenuti applicando le procedure citate alla pagina seguente, dove sono specificati anche i Campioni di Riferimento da cui inizia la catena di riferibilità del Centro ed i rispettivi certificati di taratura in corso di validità. Essi si riferiscono esclusivamente all'oggetto in taratura e sono validi nel momento e nelle condizioni di taratura, salvo diversamente specificato.

The measurement results reported in this Certificate were obtained following the procedures given in the following page, where the reference standards or instruments are indicated which guarantee the traceability chain of the laboratory, and the related calibration certificates in the course of validity are indicated as well. They relate only to the calibrated item and they are valid for the time and conditions of calibration, unless otherwise specified.

Le incertezze di misura dichiarate in questo documento sono state determinate conformemente alla Guida ISO/IEC 98 e al documento EA-4/02. Solitamente sono espresse come incertezza estesa ottenuta moltiplicando l'incertezza tipo per il fattore di copertura k corrispondente al livello di fiducia di circa il 95%. Normalmente tale fattore k vale 2.

The measurement uncertainties stated in this document have been determined according to the ISO/IEC Guide 98 and to EA-4/02. Usually, they have been estimated as expanded uncertainty obtained multiplying the standard uncertainty by the coverage factor k corresponding to a confidence level of about 95%. Normally, this factor k is 2.

Direzione Tecnica
(Approving Officer)


Stefano Saffroni



Laboratorio Ambiente Italia
Laboratorio di Acustica
Via dei Bonzagna, 22 00133 ROMA

06 2023263 06 2023263
www.laisat.com info@laisat.com

CENTRO DI TARATURA LAT 227
Calibration Centre
Laboratorio Accreditato di Taratura
Accredited Calibration Laboratory



LAT 227

Membro degli Accordi di Mutuo
Riconoscimento EA, IAF ed ILAC

Signatory of EA, IAF and ILAC
Mutual Recognition Agreements

CERTIFICATO DI TARATURA LAT 227/2875
Certificate of Calibration

Pagina 1 di 10
Page 1 of 10

- Data di Emissione: 2021/12/13
date of issue

- cliente: I.R.I.D.E. Srl
customer Via Giacomo Trevis, 88
00147 - Roma (RM)

- destinatario: Idem
addressee

Il presente certificato di taratura è emesso in base all'accreditamento LAT 227 rilasciato in accordo ai decreti attuativi della legge n. 273/1991 che ha istituito il Sistema Nazionale di Taratura (SNT). ACCREDIA attesta le capacità di misura e di taratura, le competenze metrologiche del Centro e la riferibilità delle tarature eseguite ai campioni nazionali ed internazionali delle unità di misura del Sistema Internazionale delle Unità (SI).

Questo certificato non può essere riprodotto in modo parziale, salvo espressa autorizzazione scritta da parte del Centro.

- Si riferisce a:

Referring to

- oggetto: Fonometro
item

- costruttore: 01dB
manufacturer

- modello: FUSION
model

- matricola: 11452
serial number

- data delle misure: 2021/12/13
date of measurements

- registro di laboratorio: CT 369/21
laboratory reference

This certificate of calibration is issued in compliance with the accreditation LAT 227 granted according to decrees connected with Italian Law No. 273/1991 which has established the National Calibration System. ACCREDIA attests the calibration and measurement capability, the metrological competence of the Centre and the traceability of calibration results to the national and international standards of the International System of Units (SI). This certificate may not be partially reproduced, except with the prior written permission of the issuing Centre.

I risultati di misura riportati nel presente Certificato sono stati ottenuti applicando le procedure citate alla pagina seguente, dove sono specificati anche i Campioni di Riferimento da cui inizia la catena di riferibilità del Centro ed i rispettivi certificati di taratura in corso di validità. Essi si riferiscono esclusivamente all'oggetto in taratura e sono validi nel momento e nelle condizioni di taratura, salvo diversamente specificato.

The measurement results reported in this Certificate were obtained following the procedures given in the following page, where the reference standards or instruments are indicated which guarantee the traceability chain of the laboratory, and the related calibration certificates in the course of validity are indicated as well. They relate only to the calibrated item and they are valid for the time and conditions of calibration, unless otherwise specified.

Le incertezze di misura dichiarate in questo documento sono state determinate conformemente alla Guida ISO/IEC 98 e al documento EA-4/02. Solitamente sono espresse come incertezza estesa ottenuta moltiplicando l'incertezza tipo per il fattore di copertura k corrispondente al livello di fiducia di circa il 95%. Normalmente tale fattore k vale 2.

The measurement uncertainties stated in this document have been determined according to the ISO/IEC Guide 98 and to EA-4/02. Usually, they have been estimated as expanded uncertainty obtained multiplying the standard uncertainty by the coverage factor k corresponding to a confidence level of about 95%. Normally, this factor k is 2.

Direzione Tecnica
(Approving Offices)


Stefano Saffioti



Laboratorio Ambiente Italia
Laboratorio di Acustica
Via dei Bonzagna, 22 00133 ROMA

06 2023263
www.laisus.com

06 2023263
info@laisus.com

CENTRO DI TARATURA LAT 227
Calibration Centre
Laboratorio Accreditato di Taratura
Accredited Calibration Laboratory



LAT 227

Membro degli Accordi di Mutuo
Riconoscimento EA, IAF ed ILAC

Signatory of EA, IAF and ILAC
Mutual Recognition Agreements

CERTIFICATO DI TARATURA LAT 227/2884
Certificate of Calibration

Pagina 1 di 10
Page 1 of 10

- Data di Emissione: 2021/12/21
date of issue

- cliente: I.R.I.D.E. Srl
customer
Via Giacomo Trevis, 88
00147 - Roma (RM)

- destinatario: Idem
addressee

Il presente certificato di taratura è emesso in base all'accreditamento LAT 227 rilasciato in accordo ai decreti attuativi della legge n. 273/1991 che ha istituito il Sistema Nazionale di Taratura (SNT). ACCREDIA attesta le capacità di misura e di taratura, le competenze metrologiche del Centro e la riferibilità delle tarature eseguite ai campioni nazionali ed internazionali delle unità di misura del Sistema Internazionale delle Unità (SI).
Questo certificato non può essere riprodotto in modo parziale, salvo espressa autorizzazione scritta da parte del Centro.

- Si riferisce a:

Referring to

- oggetto: Fonometro
Item

- costruttore: 01dB
manufacturer

- modello: FUSION
model

- matricola: 12345
serial number

- data delle misure: 2021/12/21
date of measurements

- registro di laboratorio: CT 378/21
laboratory reference

This certificate of calibration is issued in compliance with the accreditation LAT 227 granted according to decrees connected with Italian Law No. 273/1991 which has established the National Calibration System. ACCREDIA attests the calibration and measurement capability, the metrological competence of the Centre and the traceability of calibration results to the national and international standards of the International System of Units (SI). This certificate may not be partially reproduced, except with the prior written permission of the issuing Centre.

I risultati di misura riportati nel presente Certificato sono stati ottenuti applicando le procedure citate alla pagina seguente, dove sono specificati anche i Campioni di Riferimento da cui inizia la catena di riferibilità del Centro ed i rispettivi certificati di taratura in corso di validità. Essi si riferiscono esclusivamente all'oggetto in taratura e sono validi nel momento e nelle condizioni di taratura, salvo diversamente specificato.

The measurement results reported in this Certificate were obtained following the procedures given in the following page, where the reference standards or instruments are indicated which guarantee the traceability chain of the laboratory, and the related calibration certificates in the course of validity are indicated as well. They relate only to the calibrated item and they are valid for the time and conditions of calibration, unless otherwise specified.

Le incertezze di misura dichiarate in questo documento sono state determinate conformemente alla Guida ISO/IEC 98 e al documento EA-4/02. Solitamente sono espresse come incertezza estesa ottenuta moltiplicando l'incertezza tipo per il fattore di copertura k corrispondente al livello di fiducia di circa il 95%. Normalmente tale fattore k vale 2.

The measurement uncertainties stated in this document have been determined according to the ISO/IEC Guide 98 and to EA-4/02. Usually, they have been estimated as expanded uncertainty obtained multiplying the standard uncertainty by the coverage factor k corresponding to a confidence level of about 95%. Normally, this factor k is 2.

Direzione Tecnica
(Approving Officer)



Luciano Sisti



CERTIFICAT D'ETALONNAGE
CALIBRATION CERTIFICATE

N° CE-DTE-L-18-PVE-58551

DELIVRE PAR :
ISSUED BY :

ACOEM
Service Métrologie
200 chemin des Ormeaux

69760 LIMONEST
France

INSTRUMENT ETALONNE
CALIBRATED INSTRUMENT

Désignation :
Designation :

Accéléromètre tri-axial WIFI
ThreeAxes Wifi Accelerometer

Constructeur :
Manufacturer :

OneProd

Type :
Type :

WLS
CAC1005000

N° de serie :
Serial number : 11150

N° d'identification :
Identification number

Date d'émission :
Date of issue : 31/05/2018

Ce certificat comprend 2 pages
This certificate includes 2 pages

LE RESPONSABLE METROLOGIQUE
DU LABORATOIRE
THE METROLOGICAL HEAD OF THE LABORATORY
François MAGAND



DTE-L-18-PVE-58551

LA REPRODUCTION DE CE CERTIFICAT N'EST AUTORISEE QUE
SOUS LA FORME DE FAC-SIMILE PHOTOGRAPHIQUE INTEGRAL
THIS CERTIFICATE MAY NOT BE REPRODUCED OTHER THAN IN FULL
BY PHOTOGRAPHIC PROCESS

Certificat d'étalonnage N° CE-DTE-L-18-PVE-58551

Calibration certificate n°

Page 2 / 2

Date de l'étalonnage : 16/01/2018
Date of Calibration
Nom de l'opérateur : Benoît Duquesne
Operator Name

RESULTATS :
RESULTS
g_n = 9,80665 m.s⁻²

Calibré à 1g, 120 Hz, incertitude +/- 3%.
Calibrated at 1g, 120 Hz, uncertainty +/- 3%.

Description X Description	Valeur Value
Coefficient correction X / Correction coefficient X	0,926

Description Y Description	Valeur Value
Coefficient correction Y / Correction coefficient Y	0,895

Description Z Description	Valeur Value
Coefficient correction Z / Correction coefficient Z	0,913



CERTIFICAT D'ETALONNAGE
CALIBRATION CERTIFICATE

N° CE-DTE-L-18-PVE-58552

DELIVRE PAR : ACOEM
ISSUED BY :
Service Métrologie
200 chemin des Ormeaux
69760 LIMONEST
France

INSTRUMENT ETALONNE
CALIBRATED INSTRUMENT

Désignation : Accéléromètre tri-axial WIFI
Designation : ThreeAxes Wifi Accelerometer

Constructeur : OneProd
Manufacturer :

Type : WLS N° de serie : 11151
Type : CAC1005000 Serial number :

N° d'identification :
Identification number

Date d'émission : 31/05/2018
Date of issue :

Ce certificat comprend 2 pages
This certificate includes 2 pages

LE RESPONSABLE METROLOGIQUE
DU LABORATOIRE
THE METROLOGICAL HEAD OF THE LABORATORY
François MAGAND



DTE-L-18-PVE-58552

LA REPRODUCTION DE CE CERTIFICAT N'EST AUTORISEE QUE
SOUS LA FORME DE FAC-SIMILE PHOTOGRAPHIQUE INTEGRAL
THIS CERTIFICATE MAY NOT BE REPRODUCED OTHER THAN IN FULL
BY PHOTOGRAPHIC PROCESS

Certificat d'étalonnage N° CE-DTE-L-18-PVE-58552
Calibration certificate n°

Page 2 / 2

Date de l'étalonnage : 16/01/2018
Date of Calibration
Nom de l'opérateur : Benoit Duquesne
Operator Name

RESULTATS :
RESULTS
g_n=9,80665 m.s⁻²

Calibré à 1g, 120 Hz, incertitude +/- 3%.
Calibrated at 1g, 120 Hz, uncertainty +/- 3%.

Description X Description	Valeur Value
Coefficient correction X / Correction coefficient X	0,924

Description Y Description	Valeur Value
Coefficient correction Y / Correction coefficient Y	0,866

Description Z Description	Valeur Value
Coefficient correction Z / Correction coefficient Z	1,001



CERTIFICAT D'ETALONNAGE
CALIBRATION CERTIFICATE

N° CE-DTE-L-18-PVE-58550

DELIVRE PAR : ACOEM
ISSUED BY :
Service Métrologie
200 chemin des Ormeaux
69760 LIMONEST
France

INSTRUMENT ETALONNE
CALIBRATED INSTRUMENT

Désignation : Accéléromètre tri-axial WIFI
Designation : ThreeAxes Wifi Accelerometer

Constructeur : OneProd
Manufacturer :

Type : WLS N° de série : 11166
Type : CAC1005000 Serial number :

N° d'identification :
Identification number

Date d'émission : 31/05/2018
Date of issue :

Ce certificat comprend 2 pages
This certificate includes pages

LE RESPONSABLE METROLOGIQUE
DU LABORATOIRE
THE METROLOGICAL HEAD OF THE LABORATORY
François MAGAND



DTE-L-18-PVE-58550

LA REPRODUCTION DE CE CERTIFICAT N'EST AUTORISEE QUE
SOUS LA FORME DE FAC-SIMILE PHOTOGRAPHIQUE INTEGRAL.
THIS CERTIFICATE MAY NOT BE REPRODUCED OTHER THAN IN FULL
BY PHOTOGRAPHIC PROCESS

Certificat d'étalonnage N° CE-DTE-L-18-PVE-58550

Calibration certificate n°

Page 2 / 2

Date de l'étalonnage : 16/01/2018
Date of Calibration
Nom de l'opérateur : Benoit Duquesne
Operator Name

RESULTATS :

RESULTS
 $g_n = 9,80665 \text{ m.s}^{-2}$

Calibré à 1g, 120 Hz, incertitude +/- 3%.
Calibrated at 1g, 120 Hz, uncertainty +/- 3%.

Description X Description	Valeur Value
Coefficient correction X / Correction coefficient X	0,907

Description Y Description	Valeur Value
Coefficient correction Y / Correction coefficient Y	0,944

Description Z Description	Valeur Value
Coefficient correction Z / Correction coefficient Z	0,907