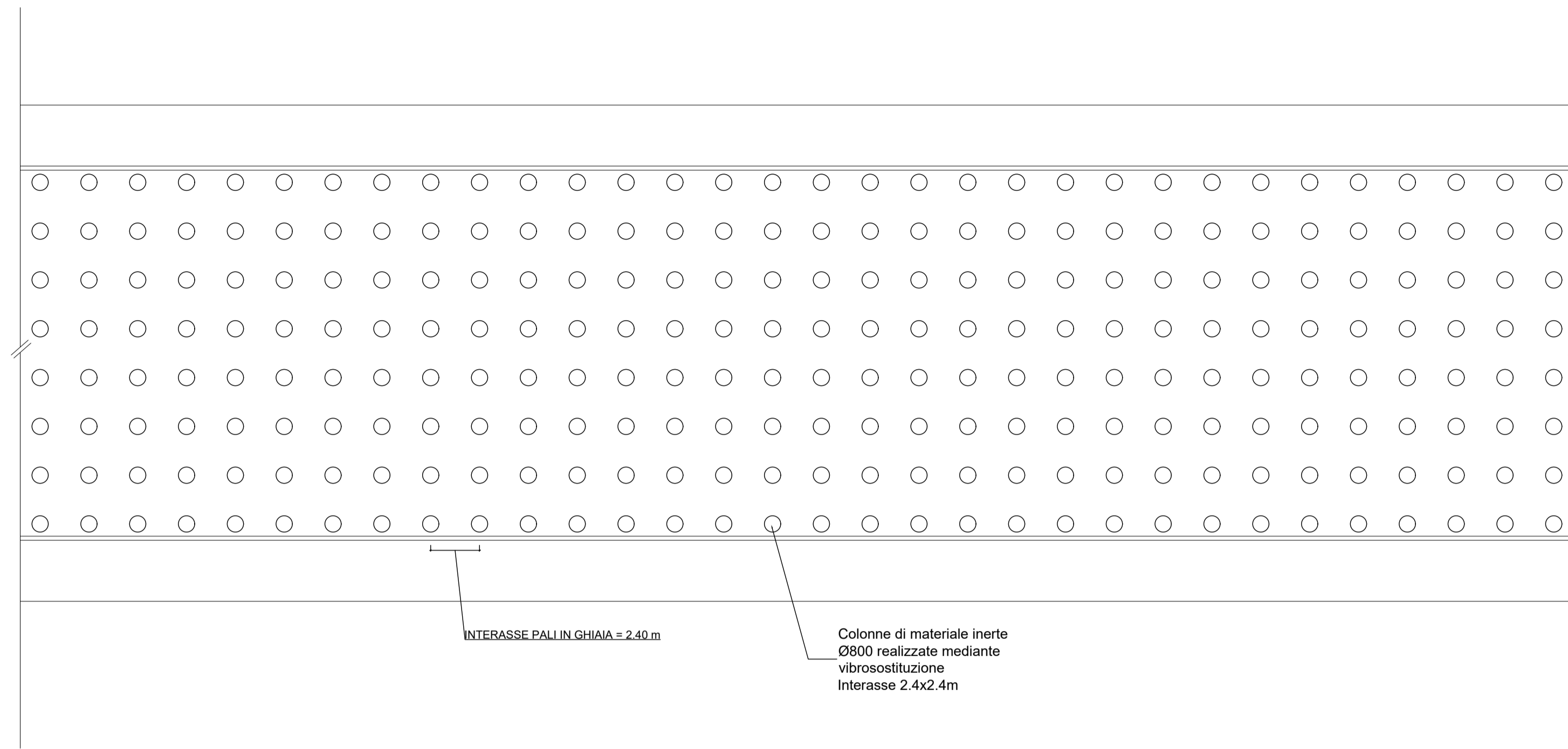
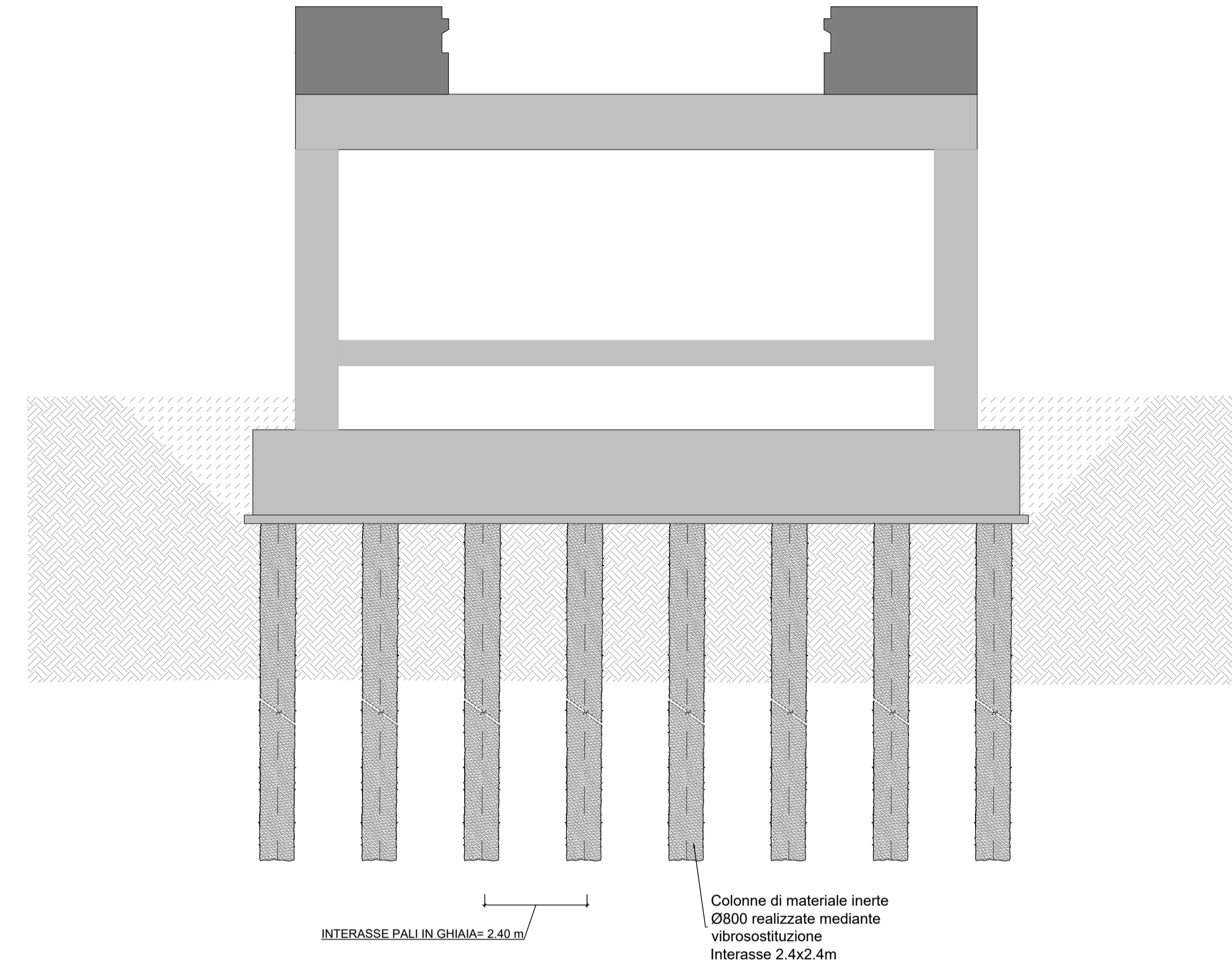


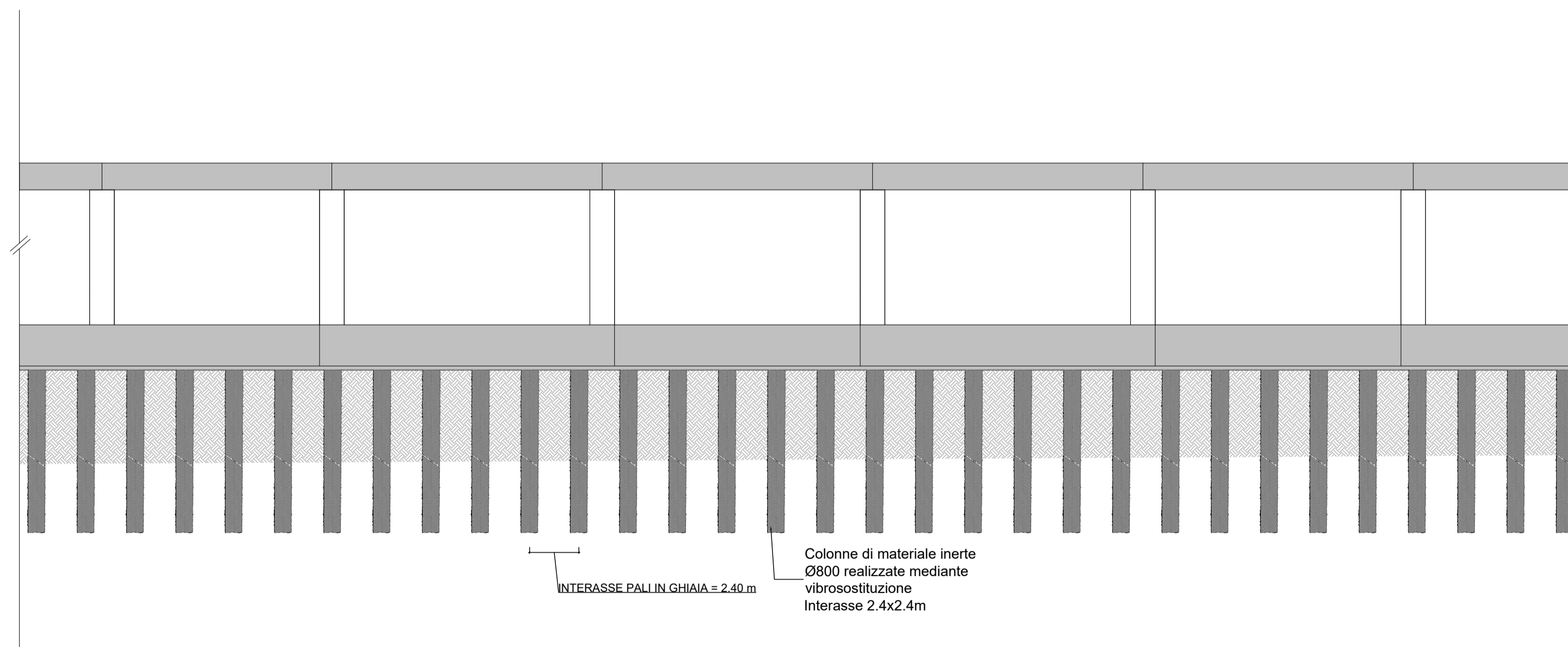
PLANIMETRIA
Scala 1:200



SEZIONE TRASVERSALE
Scala 1:100



SEZIONE LONGITUDINALE
Scala 1:200



NOTE GENERALI:
1) La lunghezza dei pali è variabile in funzione della tipologia dello scatolare e delle caratteristiche dei terreni di fondazione

COMMITTENTE:

RETE FERROVIARIA ITALIANA
GRUPPO FERROVIE DELLO STATO ITALIANO

PROGETTAZIONE:

GRUPPO FERROVIE DELLO STATO ITALIANO

LINEA CATANIA - SIRACUSA

DIREZIONE TECNICA
U.O. OPERE GEOTECNICHE

PROGETTO DI FATTIBILITA' TECNICO ECONOMICA

Bypass di Augusta

GEOTECNICA
Tipologico interventi di consolidamento sugli scatolari

SCALA :
varie

COMMESSA	LOTTO	FASE	ENTE	TIPO DOC.	OPERA/DISCIPLINA	PROGR.	REV.
RS60	00	R	11	WZ	GE0000	002	B

Revis.	Descrizione	Redatto	Data	Verificato	Data	Approvato	Data	Autorizzato / Data
A	Emissione esecutiva	PINI	Ottobre 2022	L. Cosciotti	Ottobre 2022	P. Carlesimo	Ottobre 2022	L. Berardi
B	Aggiornamento a seguito di verifico 1° livello e tecnico	P. Carlesimo	Gennaio 2023	L. Cosciotti	Gennaio 2023	P. Carlesimo	Gennaio 2023	Gennaio 2023