

COMMITTENTE:



PROGETTAZIONE:



S.O. AMBIENTE

U.O. ARCHITETTURA, AMBIENTE E TERRITORIO

PROGETTO DI FATTIBILITÀ TECNICO-ECONOMICA

LINEA CATANIA - SIRACUSA

BYPASS DI AUGUSTA

Relazione paesaggistica ai sensi del DPCM 12.12.2005

Report fotografico e fotosimulazioni

SCALA:

COMMESSA LOTTO FASE ENTE TIPO DOC. OPERA/DISCIPLINA PROGR. REV.

RS60 00 R 22 DX IM0002 001 A

Rev.	Descrizione	Redatto	Data	Verificato	Data	Approvato	Data	Autore	Data
A	EMISSIONE ESECUTIVA	F. Massari	Novembre 2022	S. Potena G. Daffelli	Novembre 2022	P. Carlesimo	Novembre 2022	ITM FERR S.p.A. Cavallina Ercolani Dott.ssa Carolina Ercolani Ordine Agrotecnici e Agrotecnici Laureati di Roma n. 645	Novembre 2022

File: RS6000R22DXIM0002001A.doc

n. Elab.:

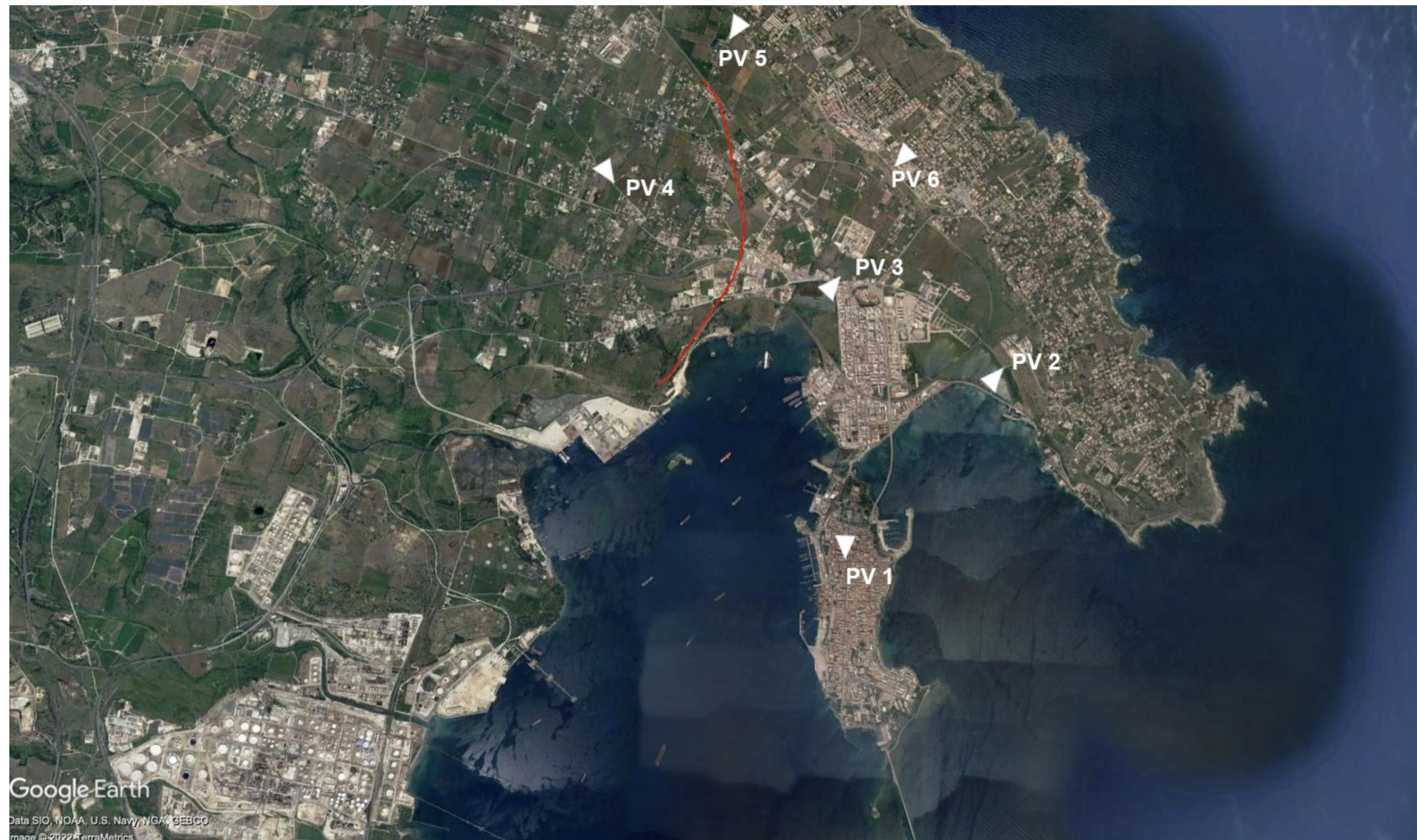
Sommario

1. Report fotografico	3
2. Fotosimulazioni.....	18

1. REPORT FOTOGRAFICO

Il contesto paesaggistico

Inquadramento dei punti di vista



Il contesto paesaggistico

PV1 – Paesaggio Urbano – Augusta



Il contesto paesaggistico

PV2 – Paesaggio delle zone umide– Le saline – Augusta



Il contesto paesaggistico

PV3 – Paesaggio delle zone umide– Le saline – Augusta



Il contesto paesaggistico

PV4 – Paesaggio agrario - Augusta



Il contesto paesaggistico

PV5 – Paesaggio agrario - Augusta



Il contesto paesaggistico

PV6 – Paesaggio della città diffusa



Area di intervento

Inquadramento dei punti di vista



Area di intervento

PV1 – Paesaggio agricolo



Area di intervento

PV2 – Paesaggio della città diffusa



Area di intervento

PV3 – SP 1 - Paesaggio della città diffusa



Area di intervento

PV4 – Area industriale e commerciale



Area di intervento

PV5 – SS 193 - Area industriale e commerciale



Area di intervento

PV6 – Contrada Costa Pisone



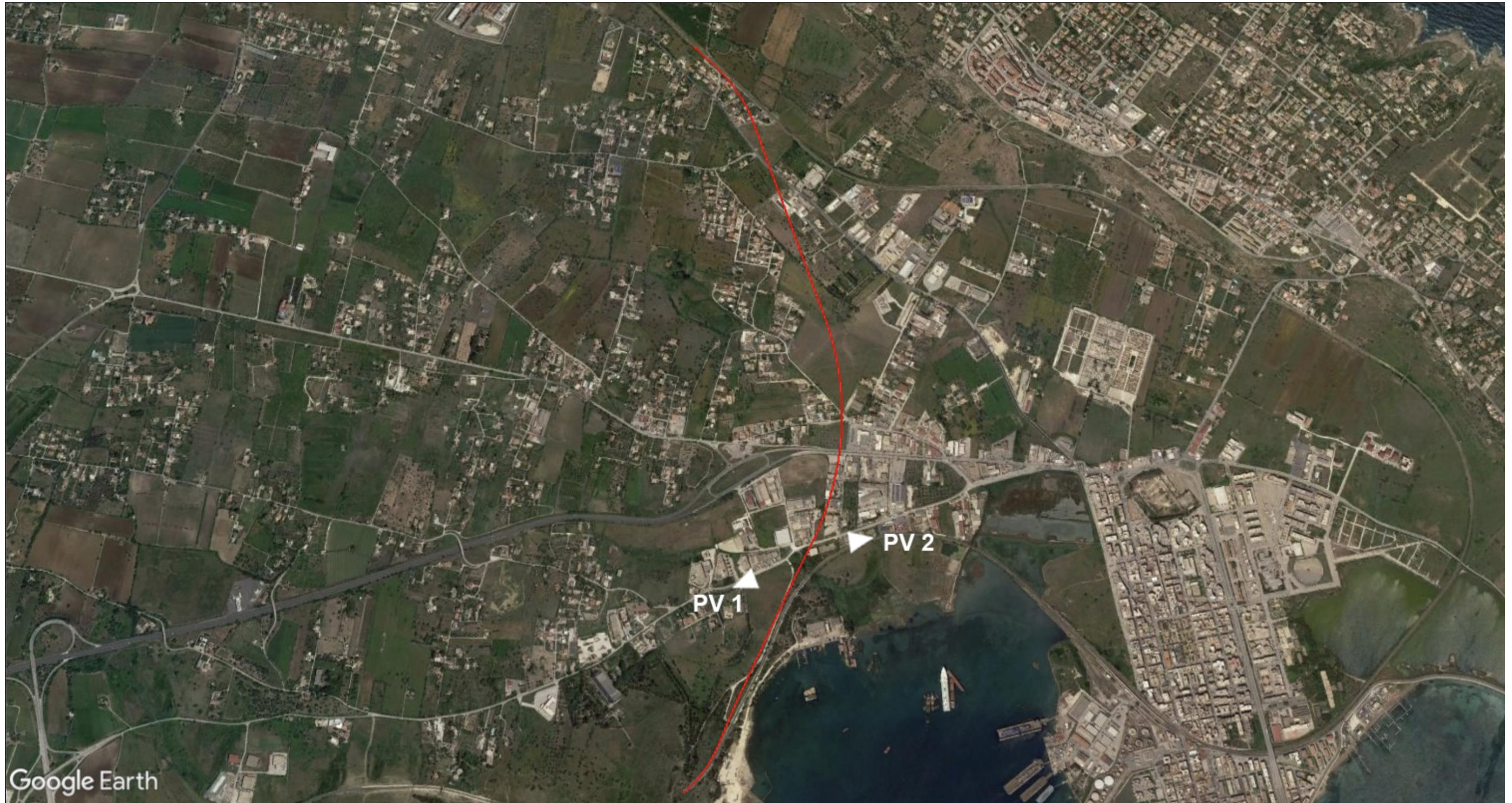
Area di intervento

PV7 – Contrada Costa Pisone



2. FOTOSIMULAZIONI

Inquadramento dei punti di vista



PV1 - Condizioni percettive ante operam



PV1 - Condizioni percettive post operam



PV2 - Condizioni percettive ante operam



PV2 - Condizioni percettive post operam

