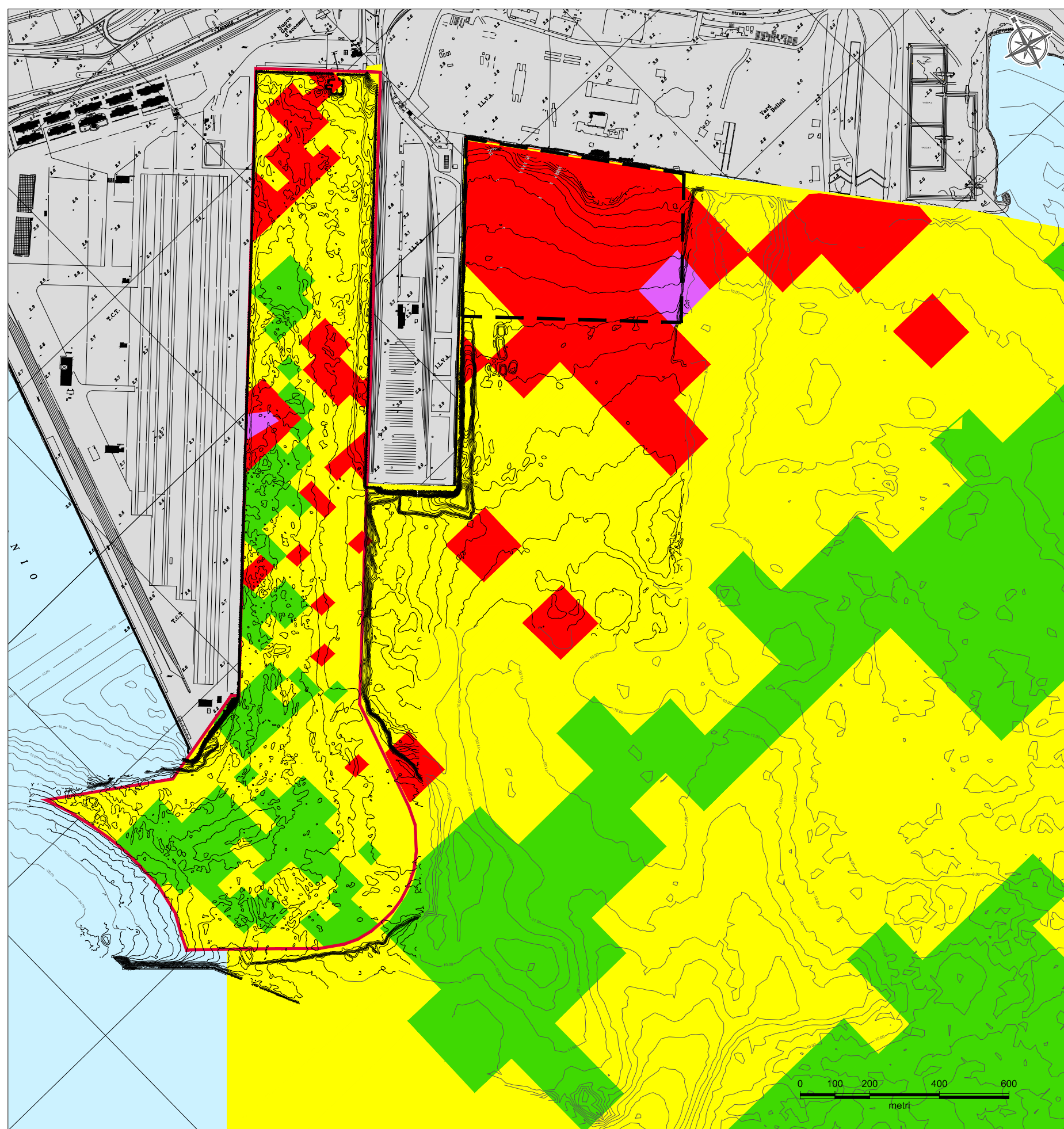
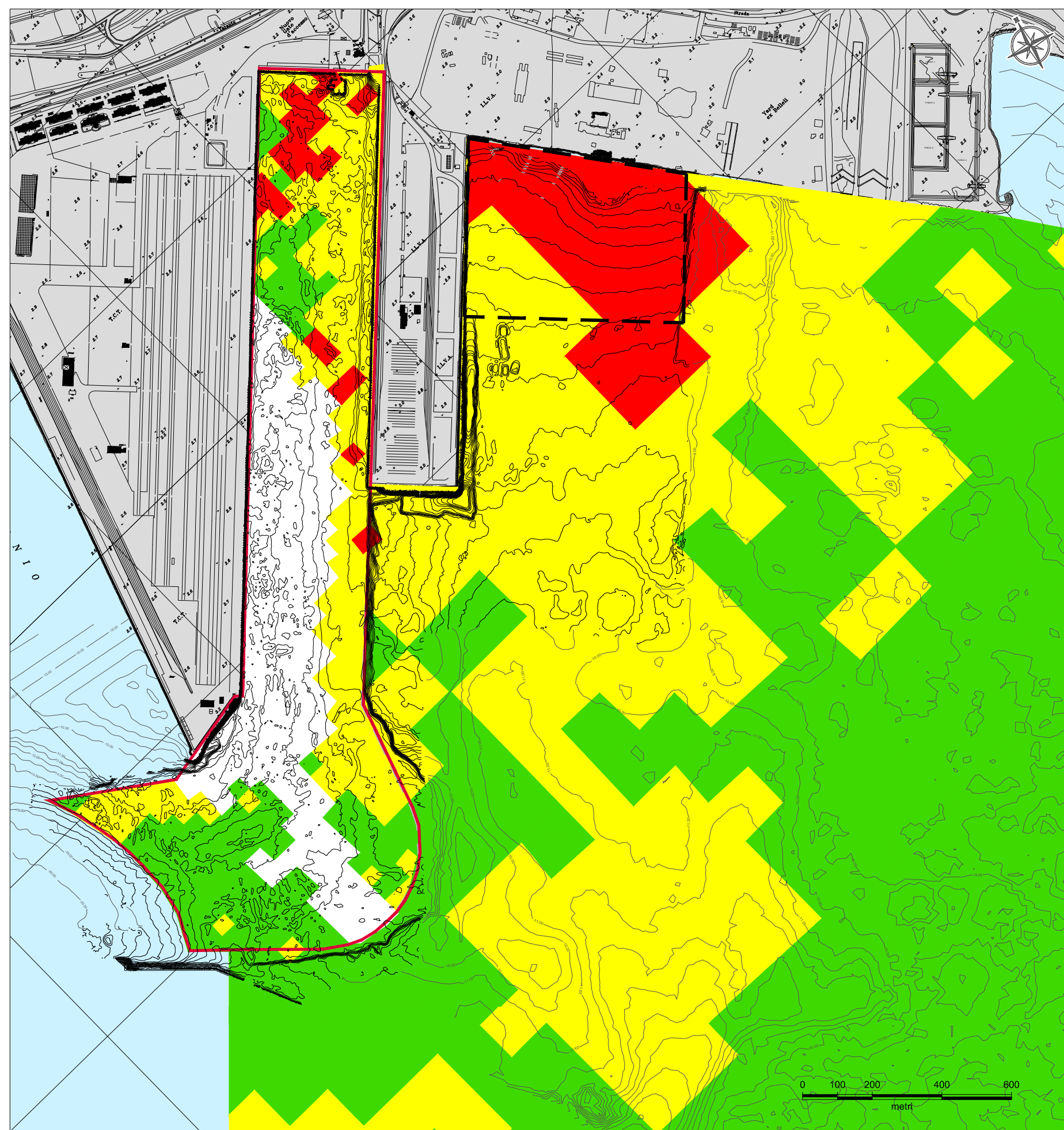


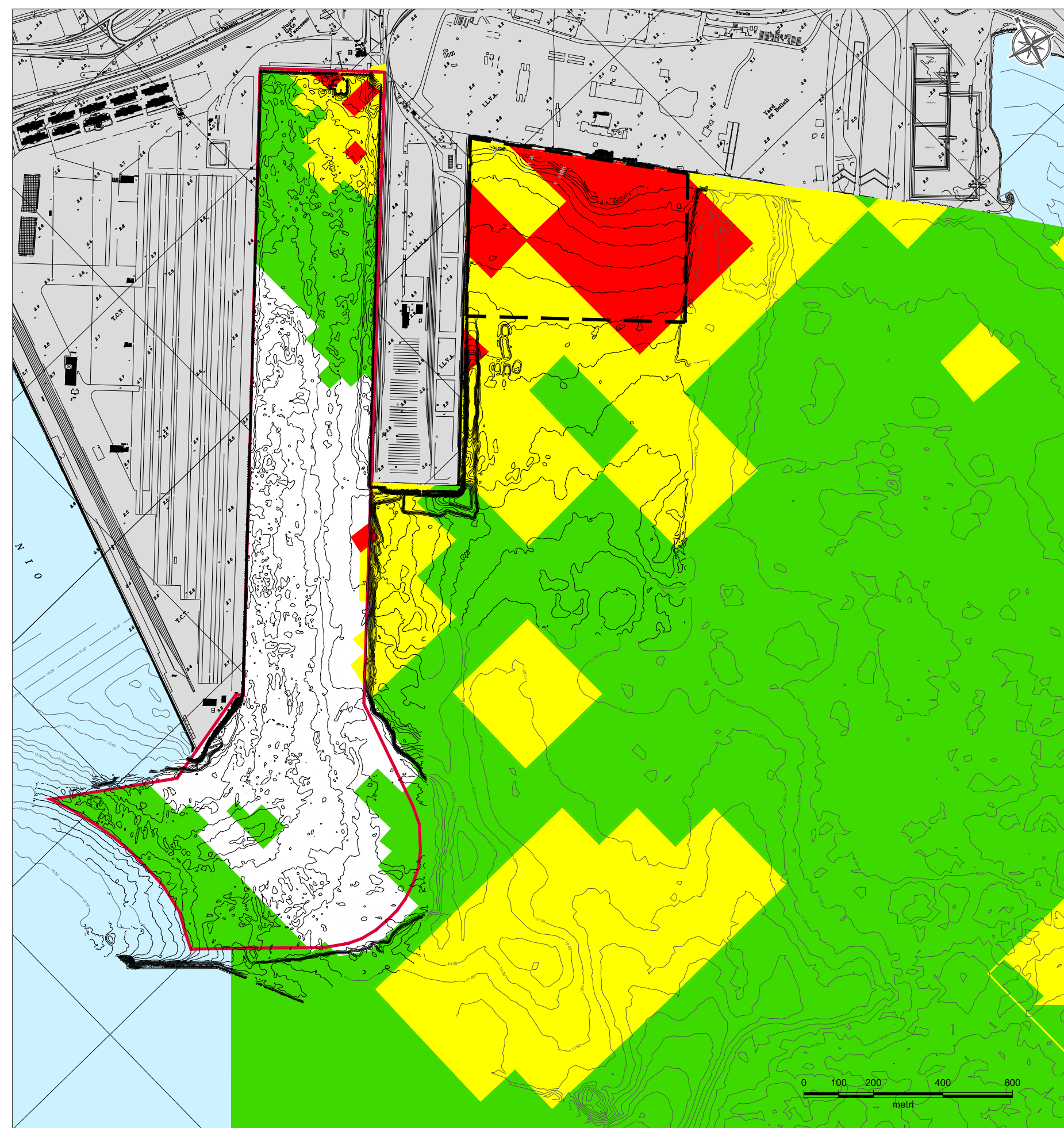
CARATTERIZZAZIONE DEI SEDIMENTI NELLO STRATO DA 0.00 A - 0.50 m



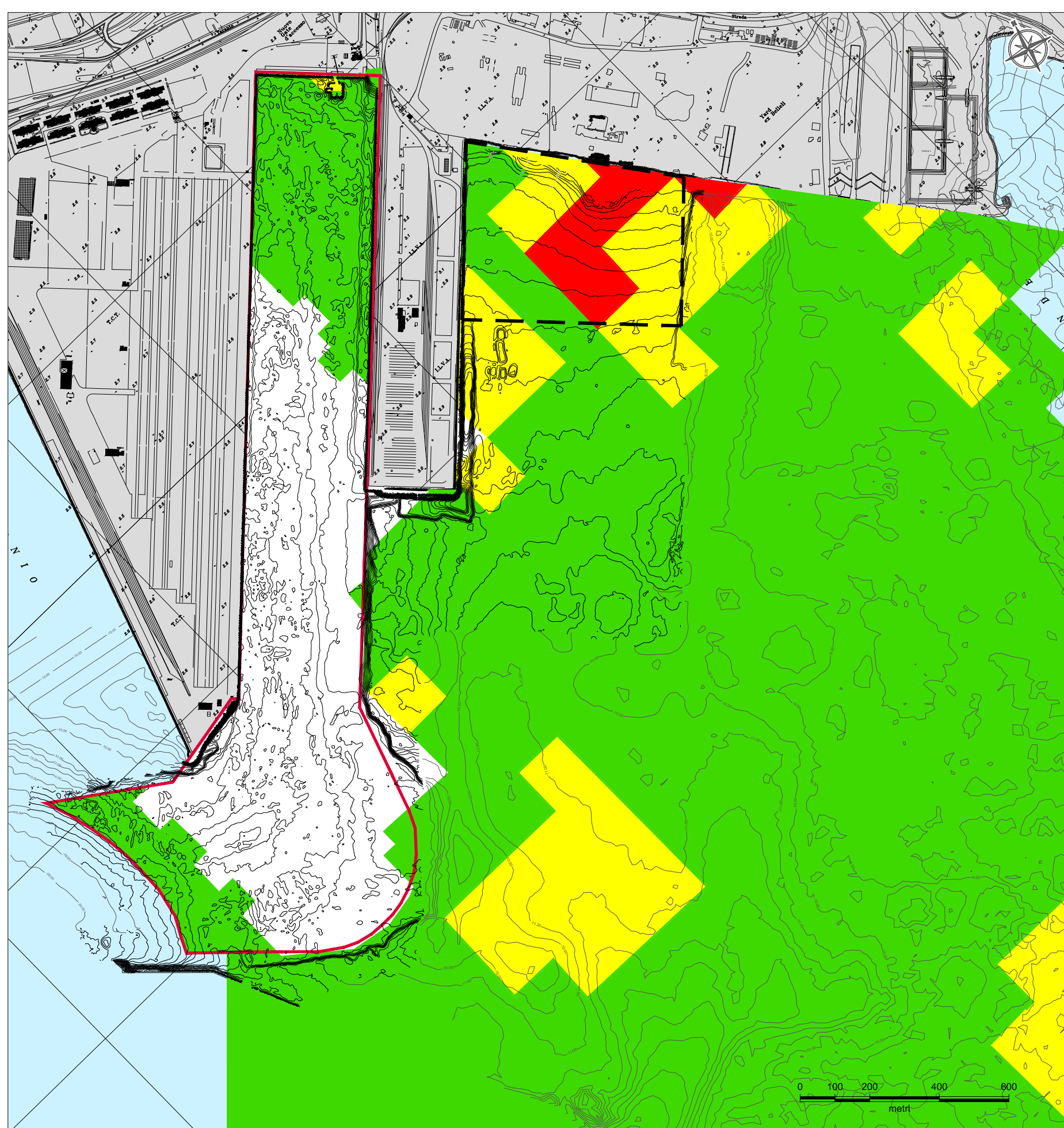
CARATTERIZZAZIONE DEI SEDIMENTI NELLO STRATO DA -0.50 A - 1.00 m



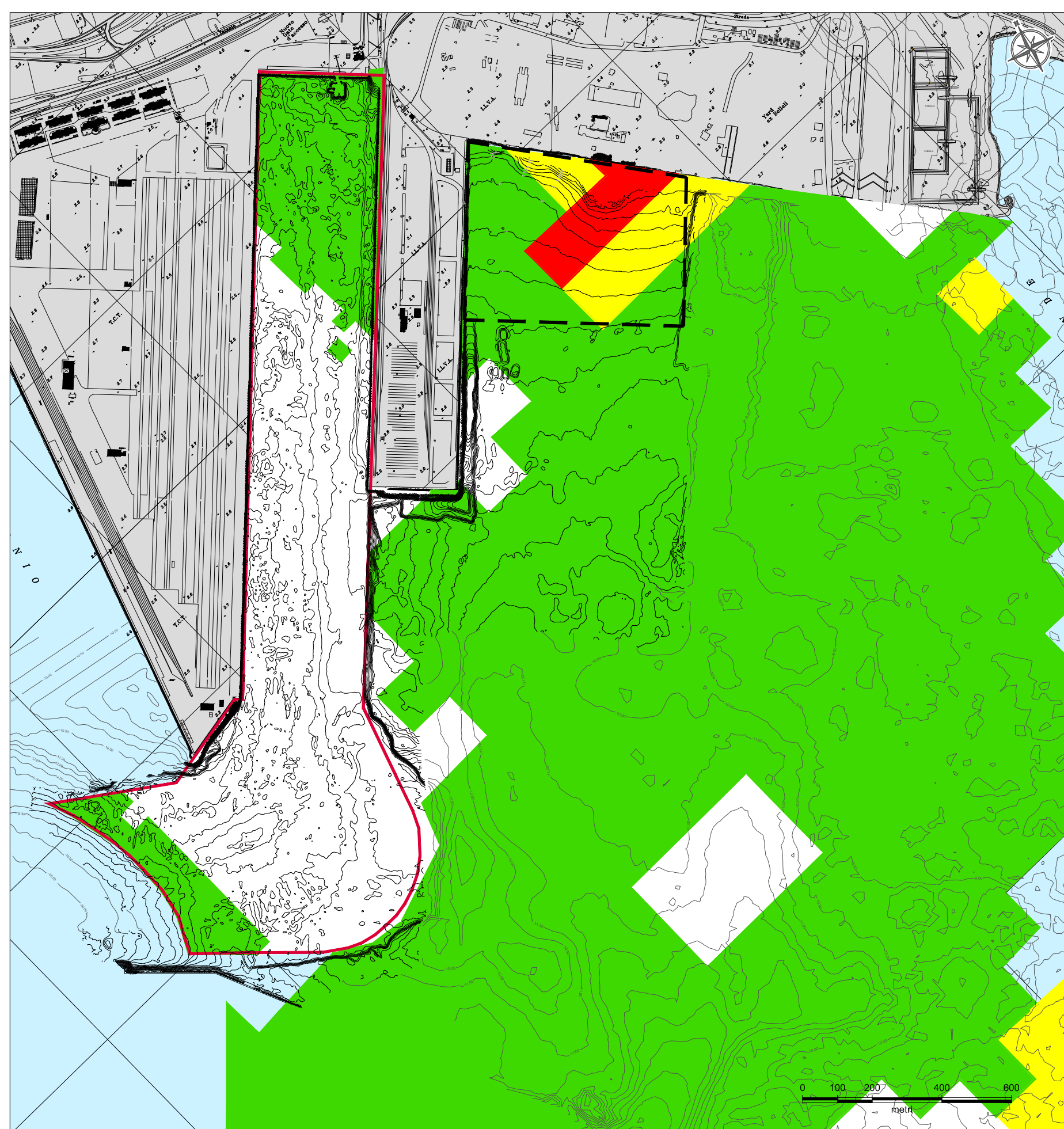
CARATTERIZZAZIONE DEI SEDIMENTI NELLO STRATO DA -1.00 A - 1.50 m



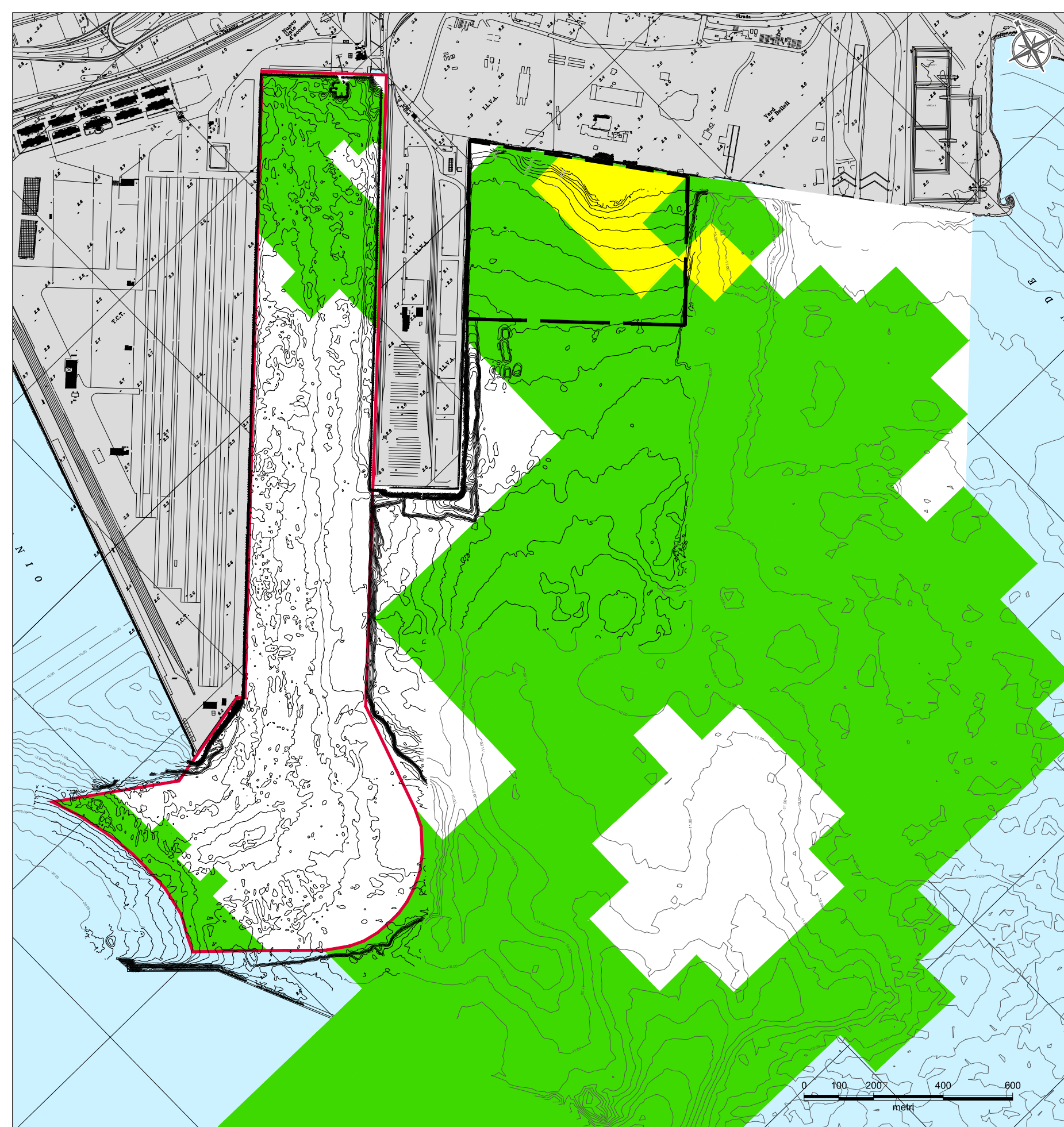
CARATTERIZZAZIONE DEI SEDIMENTI NELLO STRATO DA -1.50 A - 2.00 m



CARATTERIZZAZIONE DEI SEDIMENTI NELLO STRATO DA -2.00 A - 2.50 m



CARATTERIZZAZIONE DEI SEDIMENTI NELLO STRATO DA -2.50 A - 3.00 m



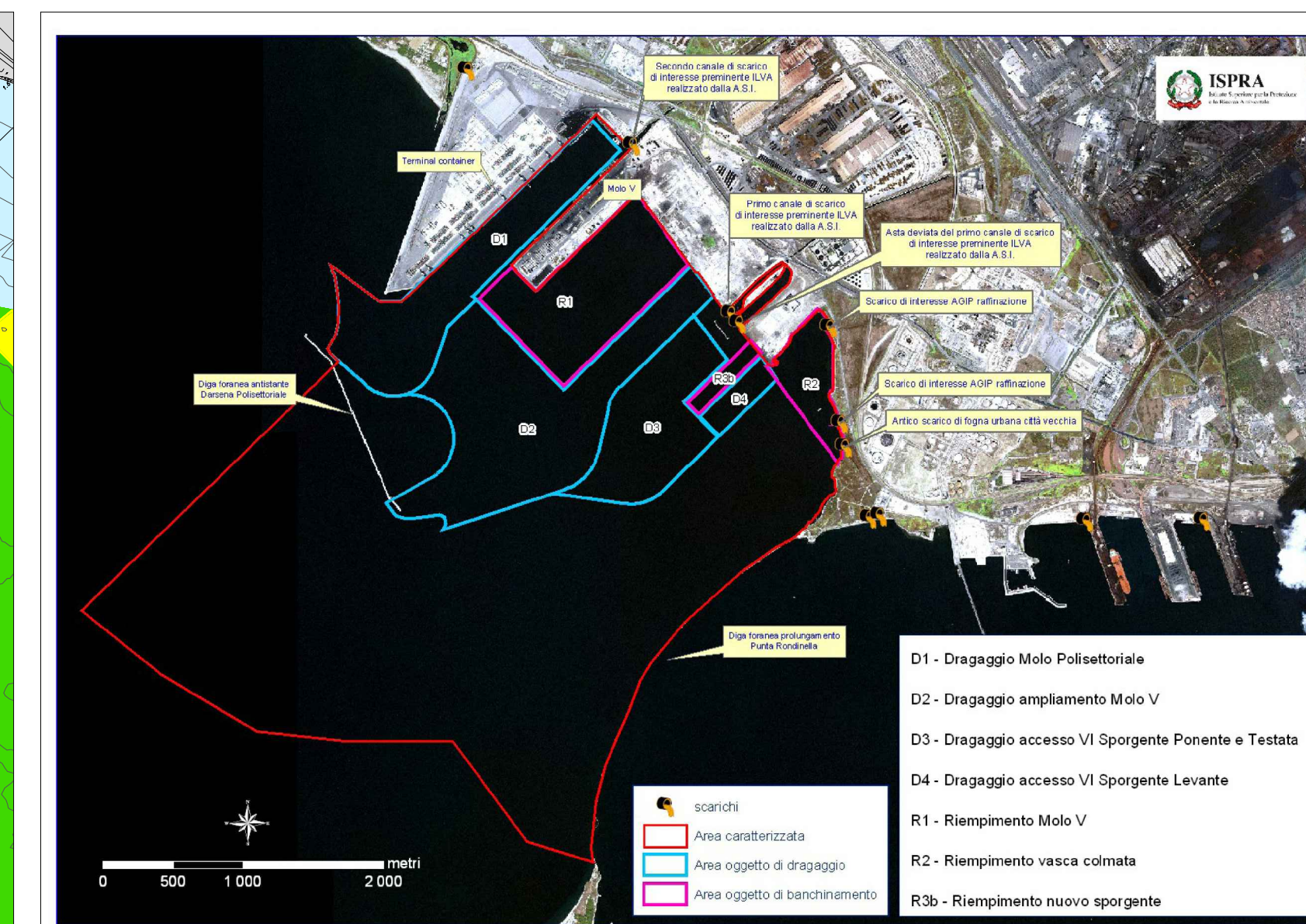
CLASSIFICAZIONE LIVELLO DI CONTAMINAZIONE DEI SEDIMENTI

- Conc.>Pericolosi
- Lim. Int. ICRAM <Conc.<Col. B Tab.1 All.5 Tit. V Parte IV D.Lgs.152/06
- LCB (Manuale ICRAM-APAT) <Conc.<Limite Intervento ICRAM
- Conc.<LCB (Manuale ICRAM-APAT)

LEGENDA

- AREA DI DRAGAGGIO
- AREA CASSA DI COLMATA 1°LOTTO
- CAROTAGGI
- CAMPIONI SUPERFICIALI

SCHEMA AREE DA DRAGARE DA NUOVO PRP PORTO DI TARANTO



UBICAZIONE PUNTI DI CAMPIONAMENTO DEI SEDIMENTI

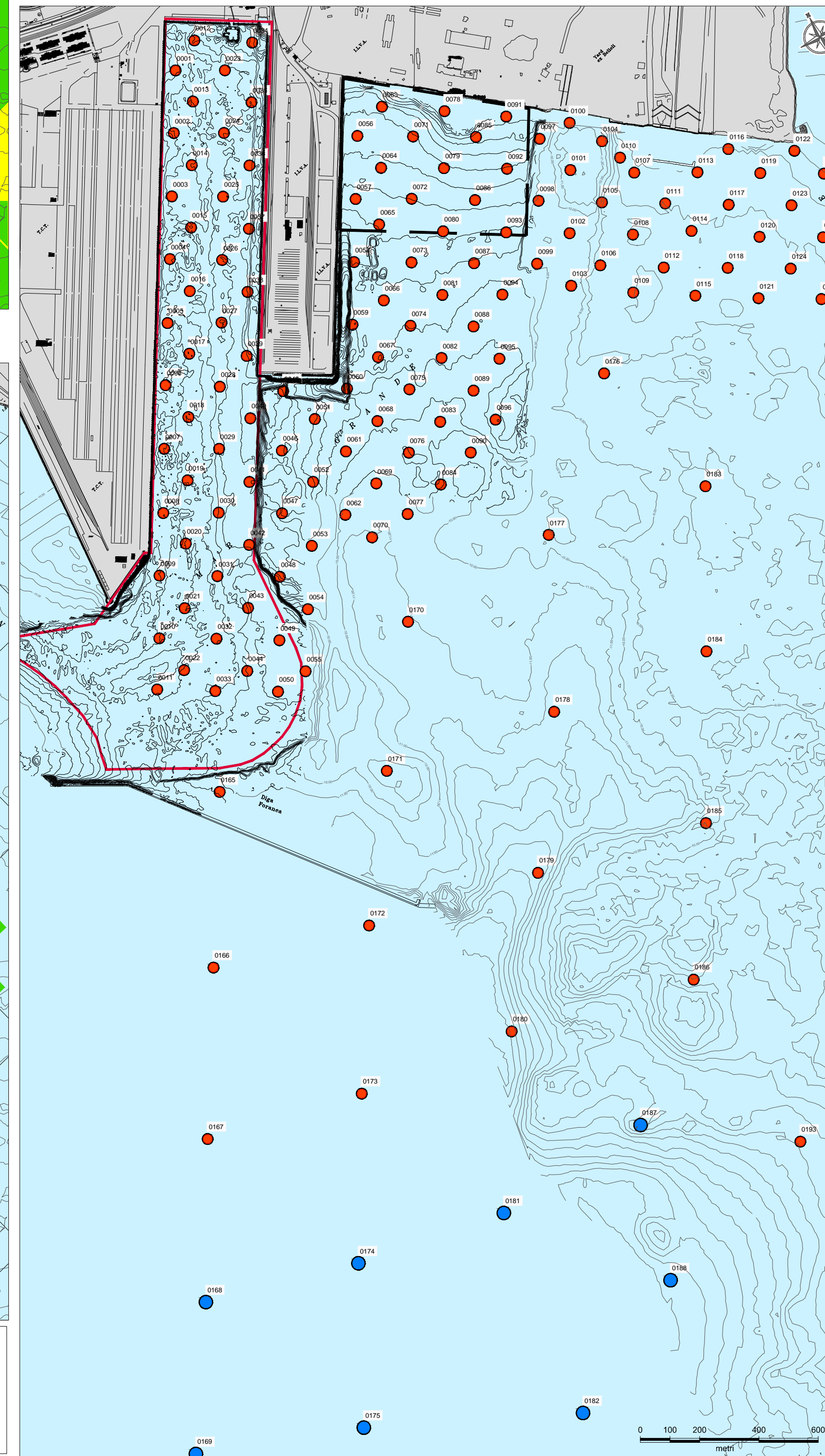


TABELLA D1

Strato	SEDIMENTI CARATTERIZZATI				SEDIMENTI NON CARATTERIZZATI	
	Conc.<LCB (Manuale ICRAM-APAT)	Lim. Intervento ICRAM - Conc. Col. B Tab. 1 All.5 Tit. V Parte IV D.Lgs.152/06	LCB (Manuale ICRAM-APAT) - Conc. <Limite Intervento ICRAM	Conc.>Pericolosi	Pericolosi	TI
0-50	0	93,04	206,01	46,40	1,90	19,62
50-100	0	12,37	92,10	20,60	0	20,27
100-150	0	10,39	16,20	2,31	0	20,74
150-200	0	14,03	1,00	0	0	20,72
200-250	0	45,66	0	0	0	20,26
250-300	0	9,94	0	0	0	14,19
Fin. a quota di mare						131,00
TOTALI		182,20	365,31	69,31	1,90	1.418,24

TABELLA R1

Valore di sedimenti (m³)	Limite Intervento ICRAM - Conc. Col. B Tab. 1 All.5 Tit. V Parte IV D.Lgs.152/06		Conc. > Pericolosi	
	Conc. < LCB (Manuale ICRAM-APAT)	Conc. < Limite Intervento ICRAM	Pericolosi	TI
0-50	214,27	206,01	206,76	7,39
50-100	211,66	145,50	0	0
100-150	302,95	106,67	0	0
150-200	177,29	41,55	0	0
200-250	43,95	30,20	0	0
250-300	40,97	0	0	0
TOTALI	902,19	528,87	7,39	0

TABELLA D2

Strato	SEDIMENTI CARATTERIZZATI				SEDIMENTI NON CARATTERIZZATI	
	Conc.<LCB (Manuale ICRAM-APAT)	Lim. Intervento ICRAM - Conc. Col. B Tab. 1 All.5 Tit. V Parte IV D.Lgs.152/06	LCB (Manuale ICRAM-APAT) - Conc. <Limite Intervento ICRAM	Conc.>Pericolosi	Pericolosi	TI
0-50	0	114,23	337,44	20,72	1,50	0
50-100	0	10,00	403,99	15,60	0	1,27
100-150	0	5,46	246,10	12,03	0	7,50
150-200	0	6,00	113,00	4,42	0	32,24
200-250	0	60,00	7,60	0	0	171,99
250-300	0	33,69	7,60	0	0	400,00
Fin. a quota di mare						5,50
TOTALI		1.424,79	1.424,79	42,77	1,50	5,50

FONTE: PIANO DI GESTIONE DEI SEDIMENTI ISPra 2009

Regione Puglia - Autorità Portuale di Taranto del 19 Luglio 2011

Convenzione Sogesid S.p.A. - Ministero dell'Ambiente e della Tutela del Territorio e del Mare

INTERVENTI PER IL DRAGAGGIO DI 2,3 Mm³ DI SEDIMENTI IN AREA MOLO POLISETTORIALE E PER LA REALIZZAZIONE DI UN PRIMO LOTTO DELLA CASSA DI COLMATA FUNZIONALE ALL'AMPLIAMENTO DEL V SPORGENTE DEL PORTO DI TARANTO

PROGETTO DEFINITIVO

TITOLO ELABORATO
PLANIMETRIA DELLE AREE DI CARATTERIZZAZIONE DEI SEDIMENTI AREA VASTA

Redatto da
 SOGESID

Responsabile Servizio Operativo
Bonifiche e Rifiuti
Ing. Enrico BRUGIOTTI

Project Manager:
Ing. Giuseppe ALFANO

Tavola
EG 006

IL DIRETTORE TECNICO
Ing. Carlo MESSINA

GRUPPO DI LAVORO
Ing. G. ALFANO - Ing. R. GRADO
(Opera Coll. Amministrativa e Progettazione)
Geol. F. MARTINES - Geol. V. SPECCHIO
(Geologia)
Ing. F. LEO (Geotecnica, Statica e Strutturale)
Ing. A. LUCIANO (Impianti Idraulici)
Ing. M. TARTAGLINI (Opere Marine)
Ing. B. FERRARO (Cantieri marittimi)
Dott. C. CORES - Biol. S. SANIA
(Caratterizzazione Ambientale dei Sedimenti)
Arch. K. ELIA - Arch. E. CONFORTI -
Dott.ssa F. MONCADA - Geom. M. TEMPESTA
(Urbanistica e Grafica)

Il Responsabile del Procedimento

Cod. Commessa	Codice	Nome file	Data:
PUG102	PD EG 0 0 6	PUG102PDEG006.0	Ottobre 2012

Rev.	Data	Descrizione modifica	verificato	approvato
0	08/2012	1ª Emissione		