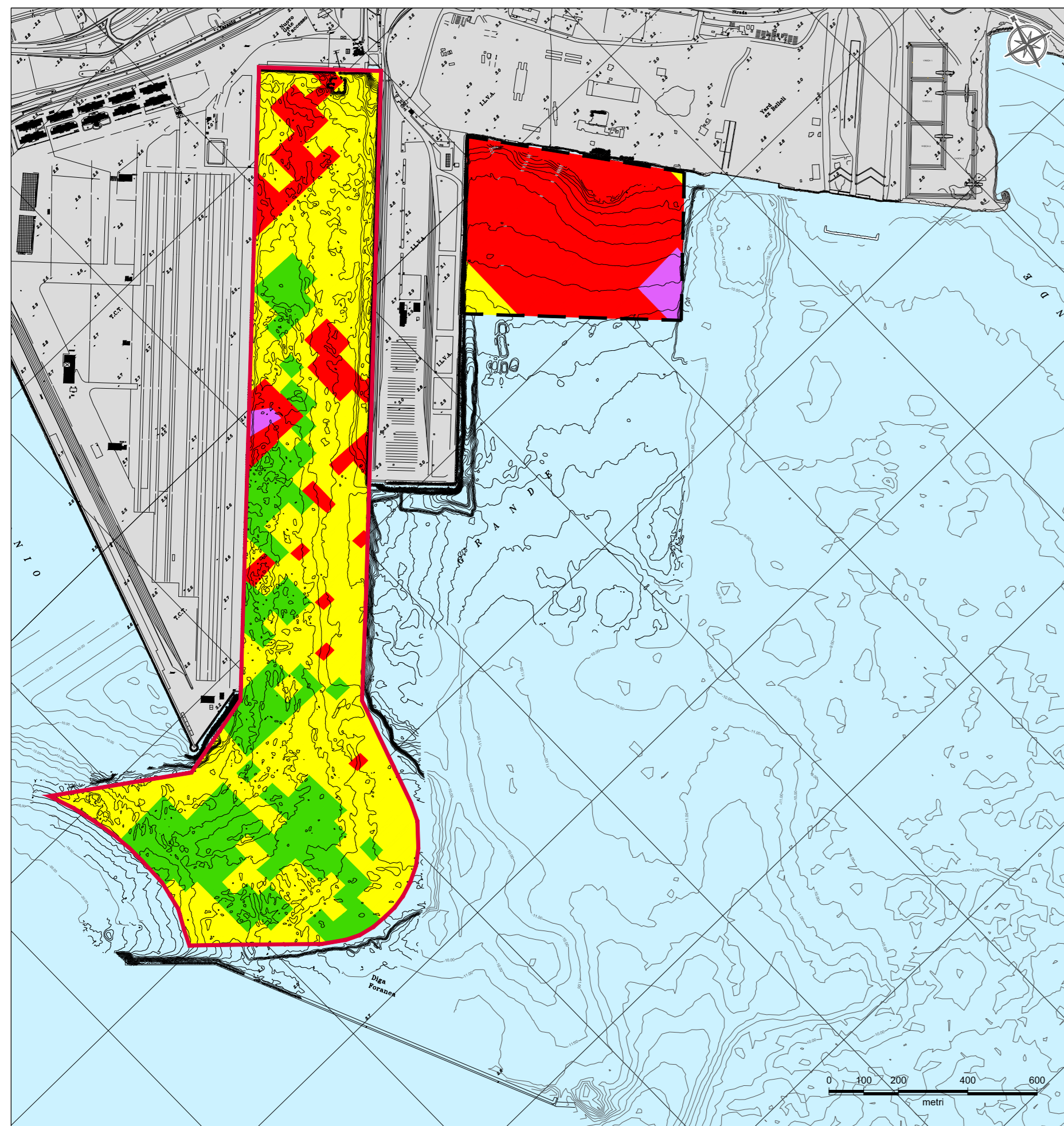


CARATTERIZZAZIONE DEI SEDIMENTI NELLO STRATO DA 0.00 A - 0.50 m



CARATTERIZZAZIONE DEI SEDIMENTI NELLO STRATO DA -0.50 A - 1.00 m



CARATTERIZZAZIONE DEI SEDIMENTI NELLO STRATO DA -1.00 A - 1.50 m



Strato	SEDIMENTI CARATTERIZZATI					SEDIMENTI NON CARATTERIZZATI / ARGILLE
	Conc. < LCB (Manuale ICRAM-APAT) m³	LCB (Manuale ICRAM-APAT) < Conc. < Col. B Tab. 1 All. 5 Tit. V Parte IV m³	Limite Intervento ICRAM - Conc. < Col. B Tab. 1 All. 5 Tit. V Parte IV D.Lgs. 152/06 m³	Col. B Tab. 1 All. 5 Tit. V Parte IV D.Lgs. 152/06 - Conc. > Pericolosi m³	Conc. > Pericolosi m³	
0-50	0	93.040	453.246	251.257	9.377	79.623
50-100	0	72.571	373.297	167.160	0	239.957
100-150	0	98.397	219.266	108.994	0	289.754
150-200	0	94.815	118.115	41.555	0	290.720
200-250	0	65.661	42.935	30.305	0	292.966
250-300	0	9.934	40.877	0	0	74.199
Fino a quota di scavo	0	0	0	0	0	153.095
TOTALI	0	614.398	1.247.736	509.566	9.377	1.418.314
			2.290.782	3.769.696 m³		

LEGGENDA

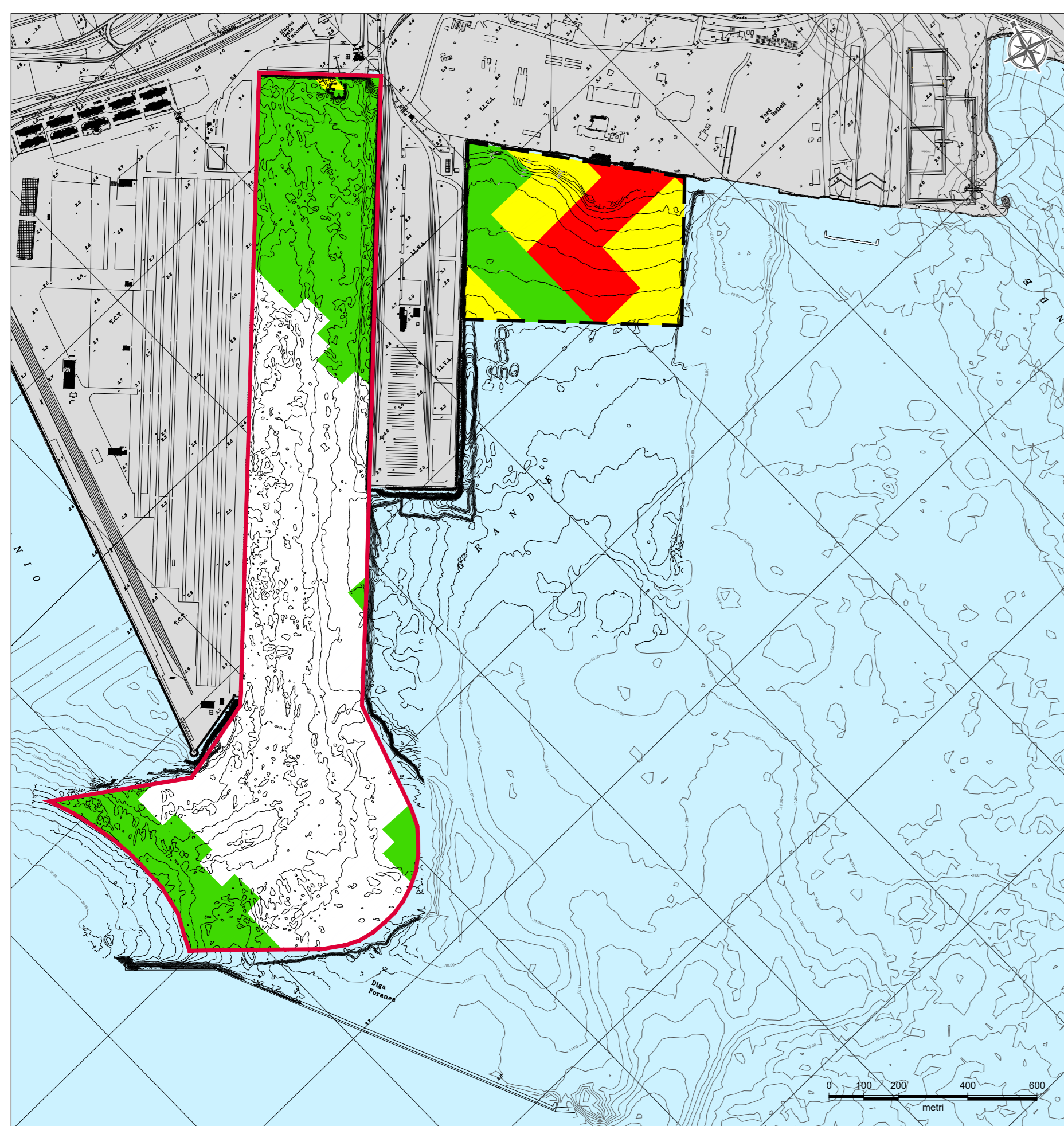
- AREA DI DRAGAGGIO
- AREA CASSA DI COLMATA 1° LOTTO

CLASSIFICAZIONE LIVELLO DI CONTAMINAZIONE DEI SEDIMENTI

- Conc. > Pericolosi
- Col. B Tab. 1 All. 5 Tit. V Parte IV D.Lgs. 152/06 50 < Conc. < Pericolosi
- Lim. Int. ICRAM < Conc. < Col. B Tab. 1 All. 5 Tit. V Parte IV D.Lgs. 152/06
- LCB (Manuale ICRAM-APAT) < Conc. < Limite Intervento ICRAM
- Sedimenti non caratterizzati

FONTE: PIANO DI GESTIONE DEI SEDIMENTI ISPRA 2009

CARATTERIZZAZIONE DEI SEDIMENTI NELLO STRATO DA -1.50 A - 2.00 m



CARATTERIZZAZIONE DEI SEDIMENTI NELLO STRATO DA -2.00 A - 2.50 m



CARATTERIZZAZIONE DEI SEDIMENTI NELLO STRATO DA -2.50 A - 3.00 m









Convenzione Sogesid S.p.A. - Ministero dell'Ambiente e della Tutela del Territorio e del Mare
Regione Puglia - Autorità Portuale di Taranto del 19 Luglio 2011

INTERVENTI PER IL DRAGAGGIO DI 2,3 Mm³ DI SEDIMENTI IN AREA MOLO POLISETTORIALE E PER LA REALIZZAZIONE DI UN PRIMO LOTTO DELLA CASSA DI COLMATA FUNZIONALE ALL'AMPLIAMENTO DEL V SPORGENTE DEL PORTO DI TARANTO

PROGETTO DEFINITIVO

Titolo elaborato CARATTERIZZAZIONE DEI SEDIMENTI NELLE AREE DI INTERVENTO - PLANIMETRIE	Tavola EG 007
Redatto da 	IL DIRETTORE TECNICO Ing. Carlo MESSINA
Responsabile Servizio Operativo Bonifiche e Rifiuti: Ing. Enrico BRUGIOTTI	IL Responsabile del Procedimento Dott. C. CORSI - Biol. S. RANIA (Commissionari Accreditati nei Sedimenti) Arch. K. ELIA - Arch. E. CONFORTI - Dott.ssa F. MONCADA - Geom. M. TEMPESTA (Laboratori grafiche)
Project Manager: Ing. Giuseppe ALFANO	
Cod. Commessa PUG102	Codice PD EG 0 0 7 0
Nome file PUG102PDEG007_0	Data: Ottobre 2012
Rev. Data Descrizione modifica 0 ott/2012 1ª Emissione	verificato approvato
	Scala: 1:12.000