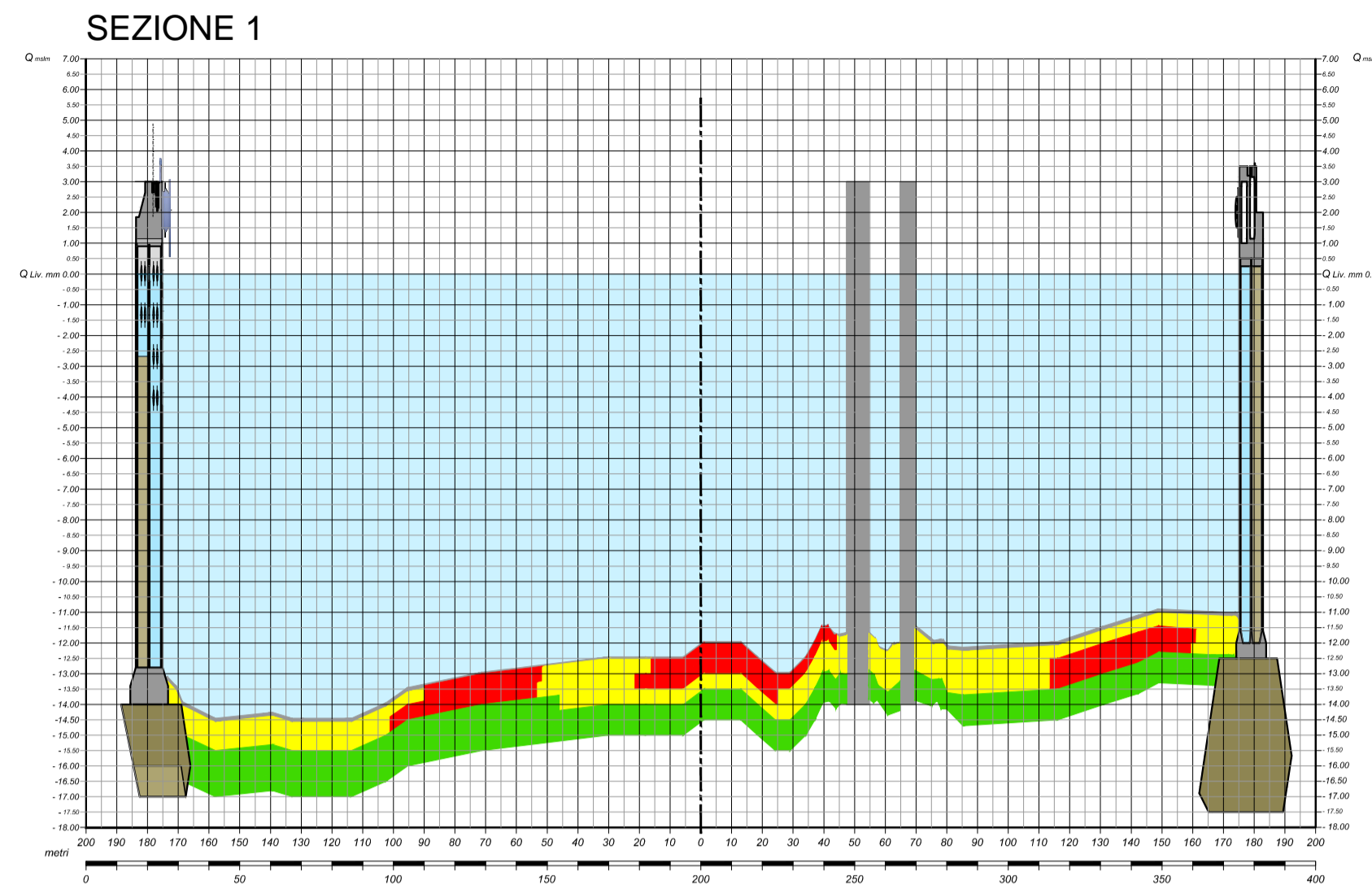
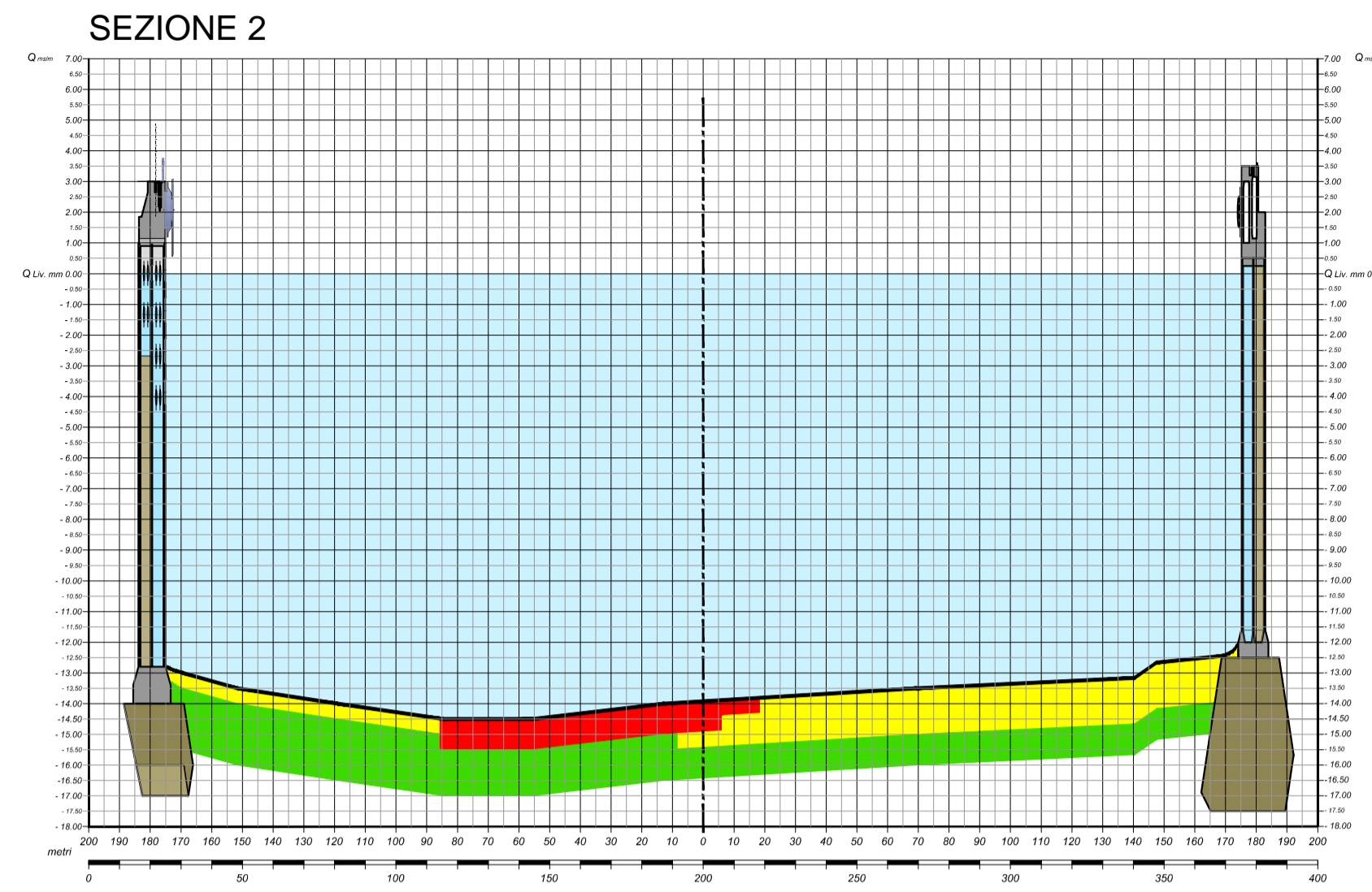


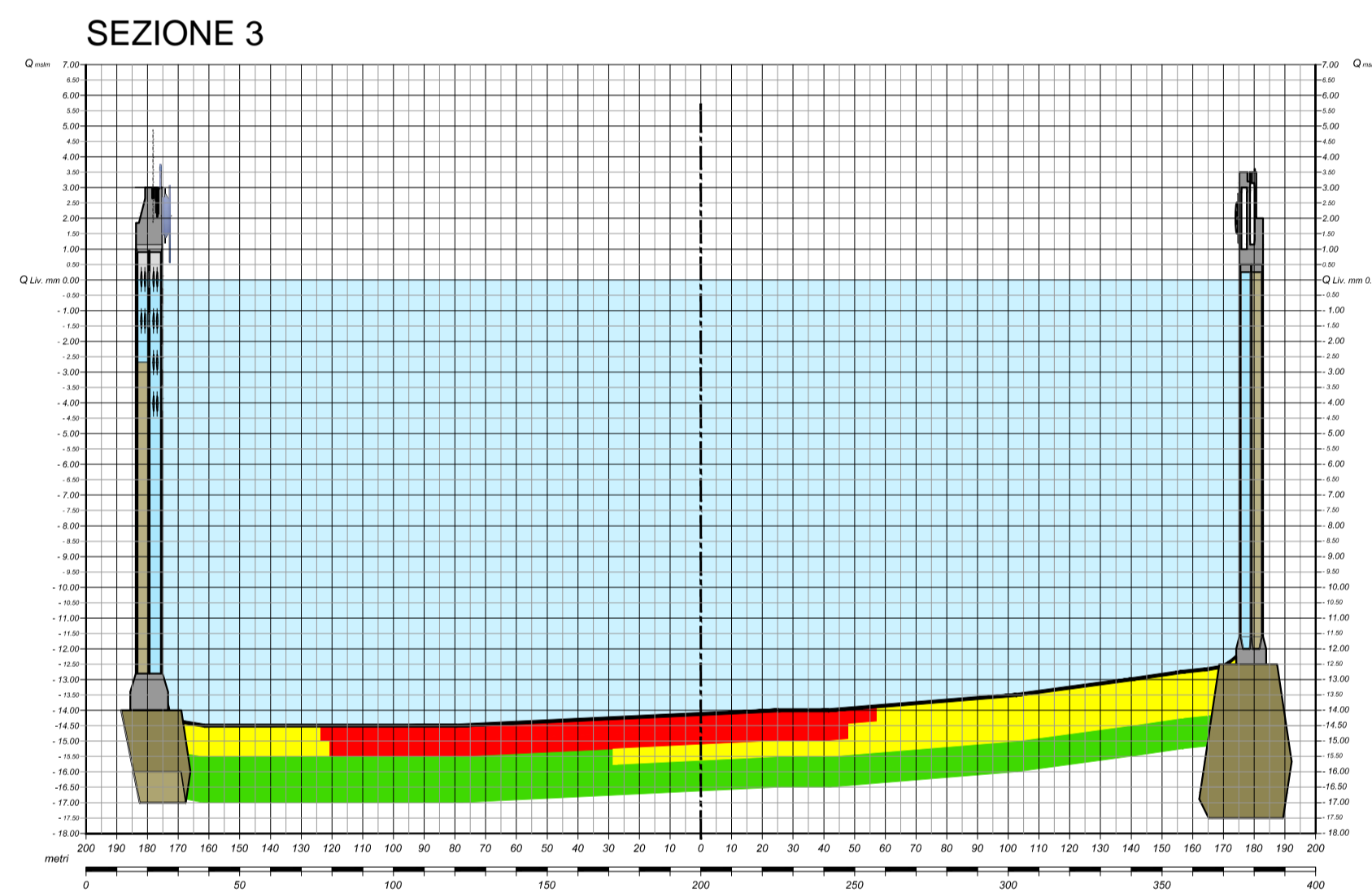
SEZIONI scala 2000/200



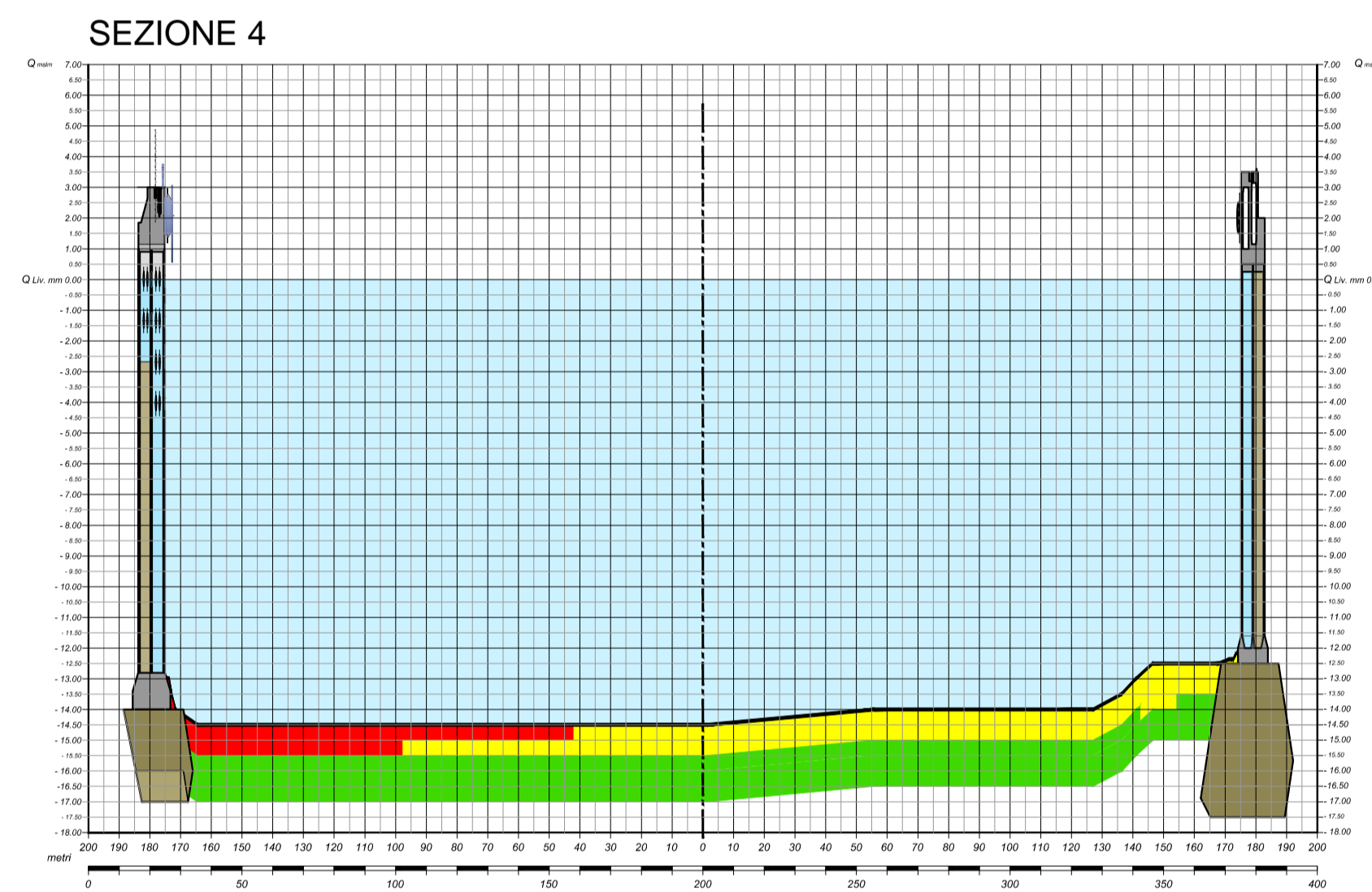
- LEGENDA**
- Conc > Pericolosi
 - Col. B Tab. 1 All. S. Tit. V Parte IV
D.Lgs. 152/06 50 < Conc < Pericolosi
 - Lim. Int. ICRAM < Conc < Col. B Tab. 1
All. S. Tit. V Parte IV D.Lgs. 152/06
 - LCB (Manuale ICRAM-APAT)
< Conc < Limite Intervento ICRAM
 - Sedimenti non Caratterizzati



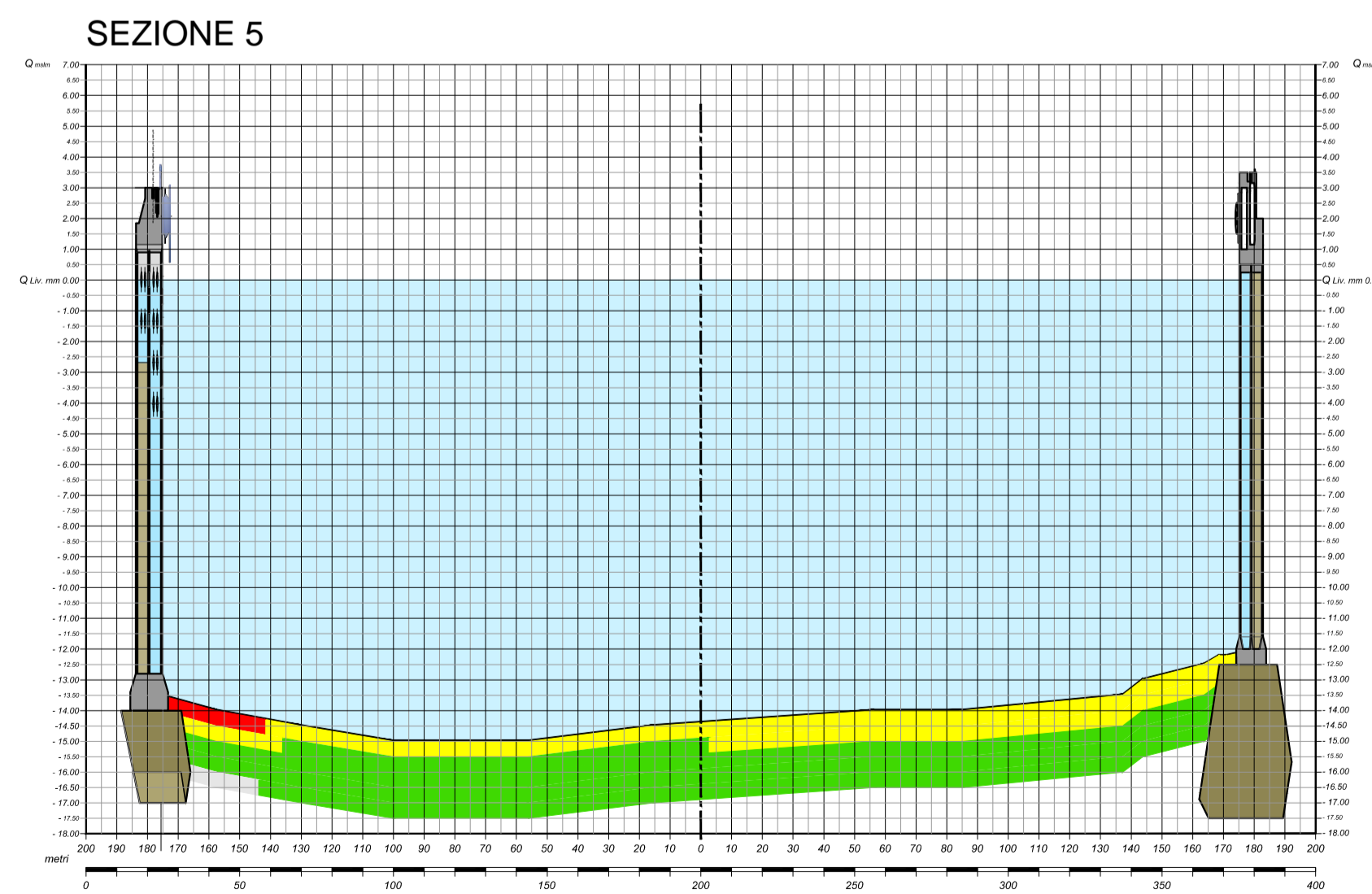
- LEGENDA**
- Conc > Pericolosi
 - Col. B Tab. 1 All. S. Tit. V Parte IV
D.Lgs. 152/06 50 < Conc < Pericolosi
 - Lim. Int. ICRAM < Conc < Col. B Tab. 1
All. S. Tit. V Parte IV D.Lgs. 152/06
 - LCB (Manuale ICRAM-APAT)
< Conc < Limite Intervento ICRAM
 - Sedimenti non Caratterizzati



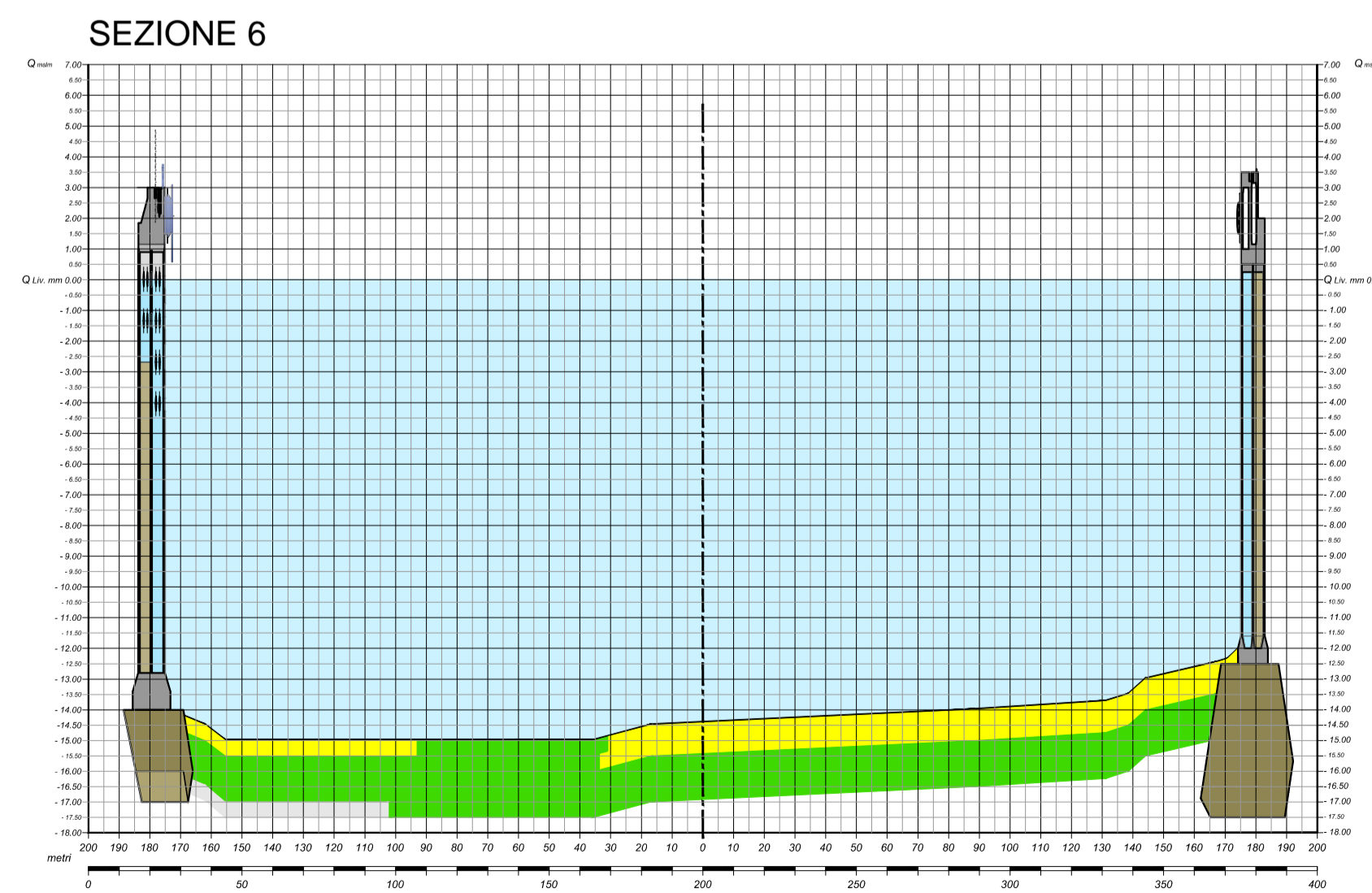
- LEGENDA**
- Conc > Pericolosi
 - Col. B Tab. 1 All. S. Tit. V Parte IV
D.Lgs. 152/06 50 < Conc < Pericolosi
 - Lim. Int. ICRAM < Conc < Col. B Tab. 1
All. S. Tit. V Parte IV D.Lgs. 152/06
 - LCB (Manuale ICRAM-APAT)
< Conc < Limite Intervento ICRAM
 - Sedimenti non Caratterizzati



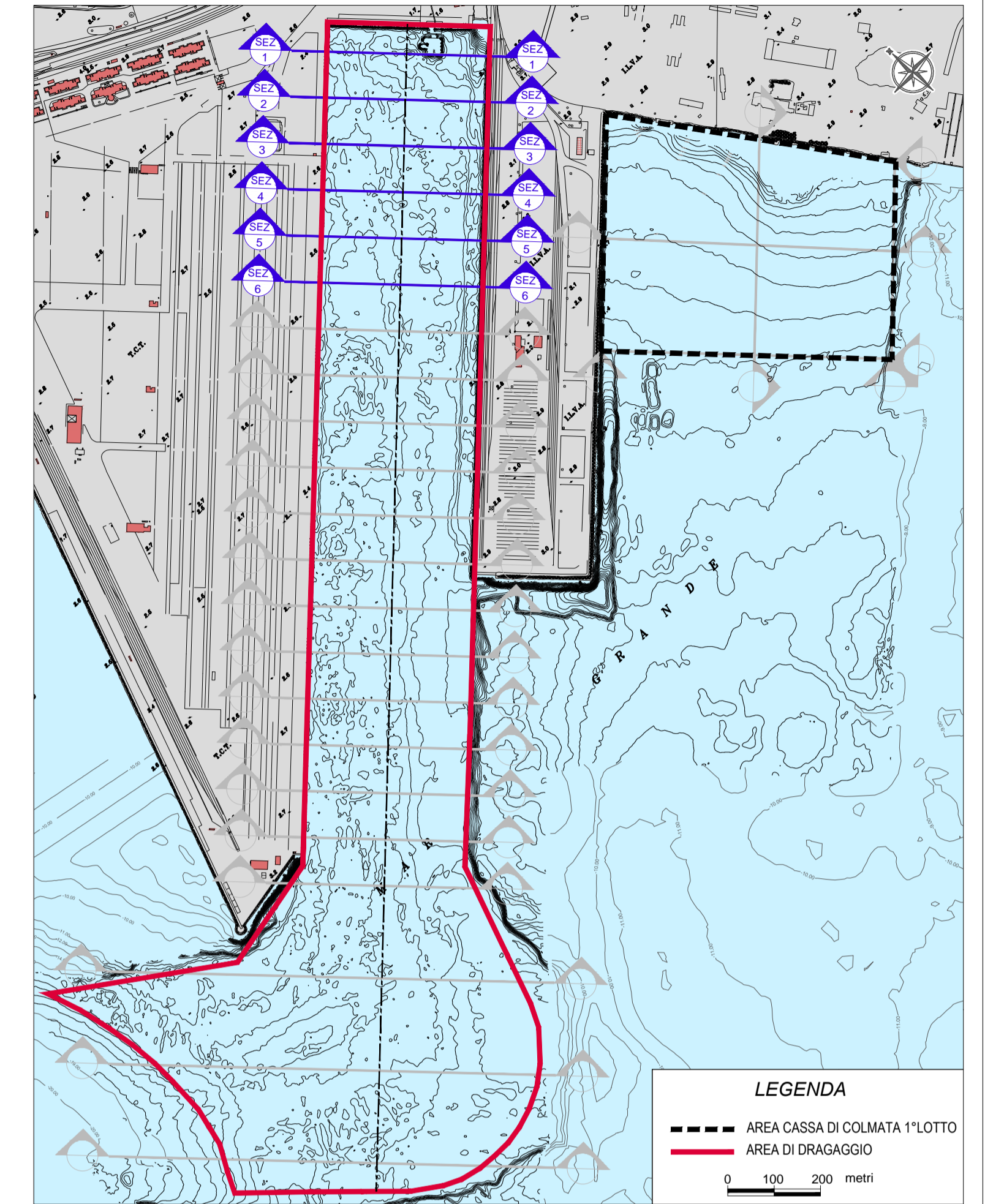
- LEGENDA**
- Conc > Pericolosi
 - Col. B Tab. 1 All. S. Tit. V Parte IV
D.Lgs. 152/06 50 < Conc < Pericolosi
 - Lim. Int. ICRAM < Conc < Col. B Tab. 1
All. S. Tit. V Parte IV D.Lgs. 152/06
 - LCB (Manuale ICRAM-APAT)
< Conc < Limite Intervento ICRAM
 - Sedimenti non Caratterizzati



- LEGENDA**
- Conc > Pericolosi
 - Col. B Tab. 1 All. S. Tit. V Parte IV
D.Lgs. 152/06 50 < Conc < Pericolosi
 - Lim. Int. ICRAM < Conc < Col. B Tab. 1
All. S. Tit. V Parte IV D.Lgs. 152/06
 - LCB (Manuale ICRAM-APAT)
< Conc < Limite Intervento ICRAM
 - Sedimenti non Caratterizzati



- LEGENDA**
- Conc > Pericolosi
 - Col. B Tab. 1 All. S. Tit. V Parte IV
D.Lgs. 152/06 50 < Conc < Pericolosi
 - Lim. Int. ICRAM < Conc < Col. B Tab. 1
All. S. Tit. V Parte IV D.Lgs. 152/06
 - LCB (Manuale ICRAM-APAT)
< Conc < Limite Intervento ICRAM
 - Sedimenti non Caratterizzati



FONTE: PIANO DI GESTIONE DEI SEDIMENTI ISPra 2009



Regione PUGLIA



MINISTERO DELL'AMBIENTE
E DELLA TUTELA DEL TERRITORIO E DEL MARE



Autorità Portuale di Taranto



Convenzione Sogesid S.p.A. - Ministero dell'Ambiente e della Tutela del Territorio e del Mare
Regione Puglia - Autorità Portuale di Taranto del 19 Luglio 2011

INTERVENTI PER IL DRAGAGGIO DI 2,3 Mm³ DI SEDIMENTI IN AREA MOLO POLISETTORIALE E PER LA REALIZZAZIONE DI UN PRIMO LOTTO DELLA CASSA DI COLMATA FUNZIONALE ALL'AMPLIAMENTO DEL V SPORGENTE DEL PORTO DI TARANTO

PROGETTO DEFINITIVO

<p>Titolo elaborato CARATTERIZZAZIONE DEI SEDIMENTI NELLE AREE DI INTERVENTO SEZIONI DA N°1 A N°6</p> <p>Redatto da  IL DIRETTORE TECNICO Ing. Carlo MESSINA</p> <p>Responsabile Servizio Operativo Bonifiche e Rifiuti: Ing. Enrico BRUGIOTTI</p> <p>Project Manager: Ing. Giuseppe ALFANO</p>	<p>Tavola EG 008a</p> <p>GRUPPO DI LAVORO Ing. G. ALFANO - Ing. R. GRADO (Opere Civili, Idraulica e Impianti) Geol. P. MARTINES - Geol. V. SPECCHIO (Geologia) Ing. F. LEO (Coordinatore, Statica e Struttura) Ing. A. LUCIANO (Impianti trattamento) Ing. M. TARTAGLINI (Opere Marittime) Ing. B. FERRARO (Coordinatore marittimo) Dott. C. CORSI - Biol. S. RANJA (Caratterizzazione Ambientale dei Sedimenti) Arch. K. ELIA - Arch. E. CONFORTI - Dott.ssa F. MONCADA - Geom. M. TEMPESTA (Elaborazioni grafiche)</p>		
<p>Cod. Commessa PUG102</p>	<p>Codice PD EG 0 0 8a 0</p>	<p>Nome file PUG102PDEG008a_0</p>	<p>Data : Ottobre 2012</p>
<p>Rev. 0 Data 07/2012 Descrizione modifica 1a Emissione</p>	<p>verificato</p>	<p>Scala: 1:2000/1:200</p>	<p>approvato</p>