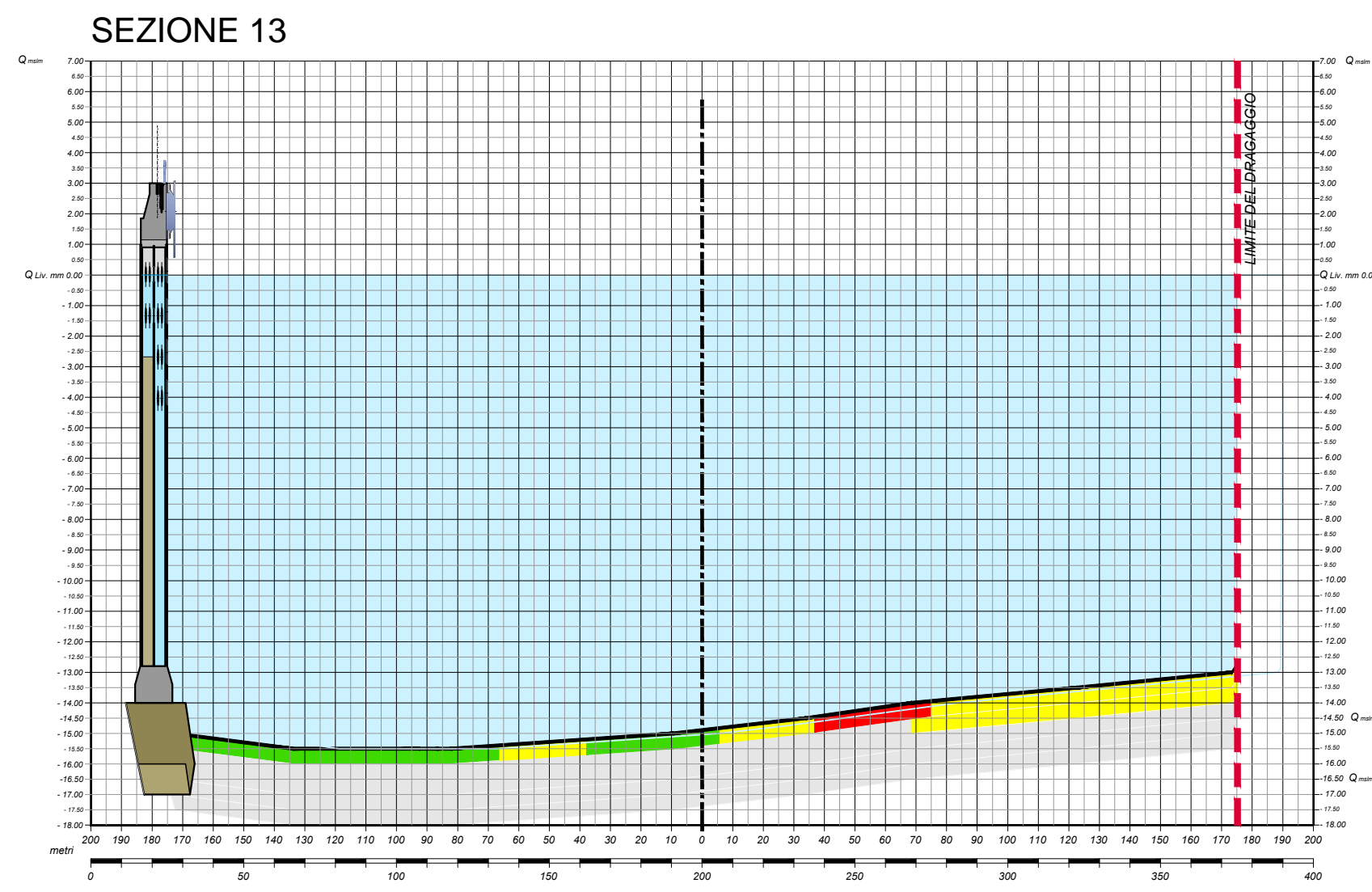
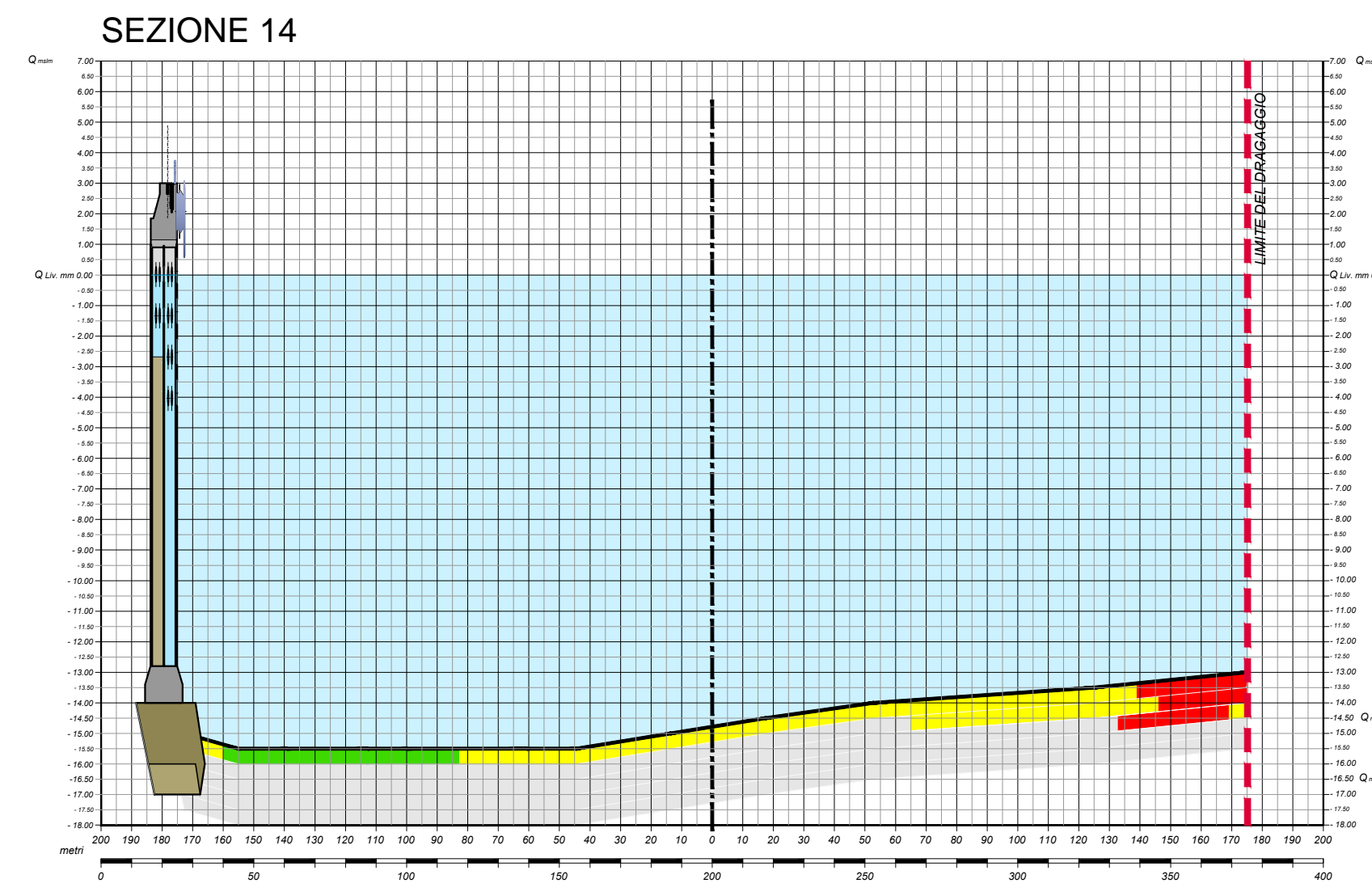


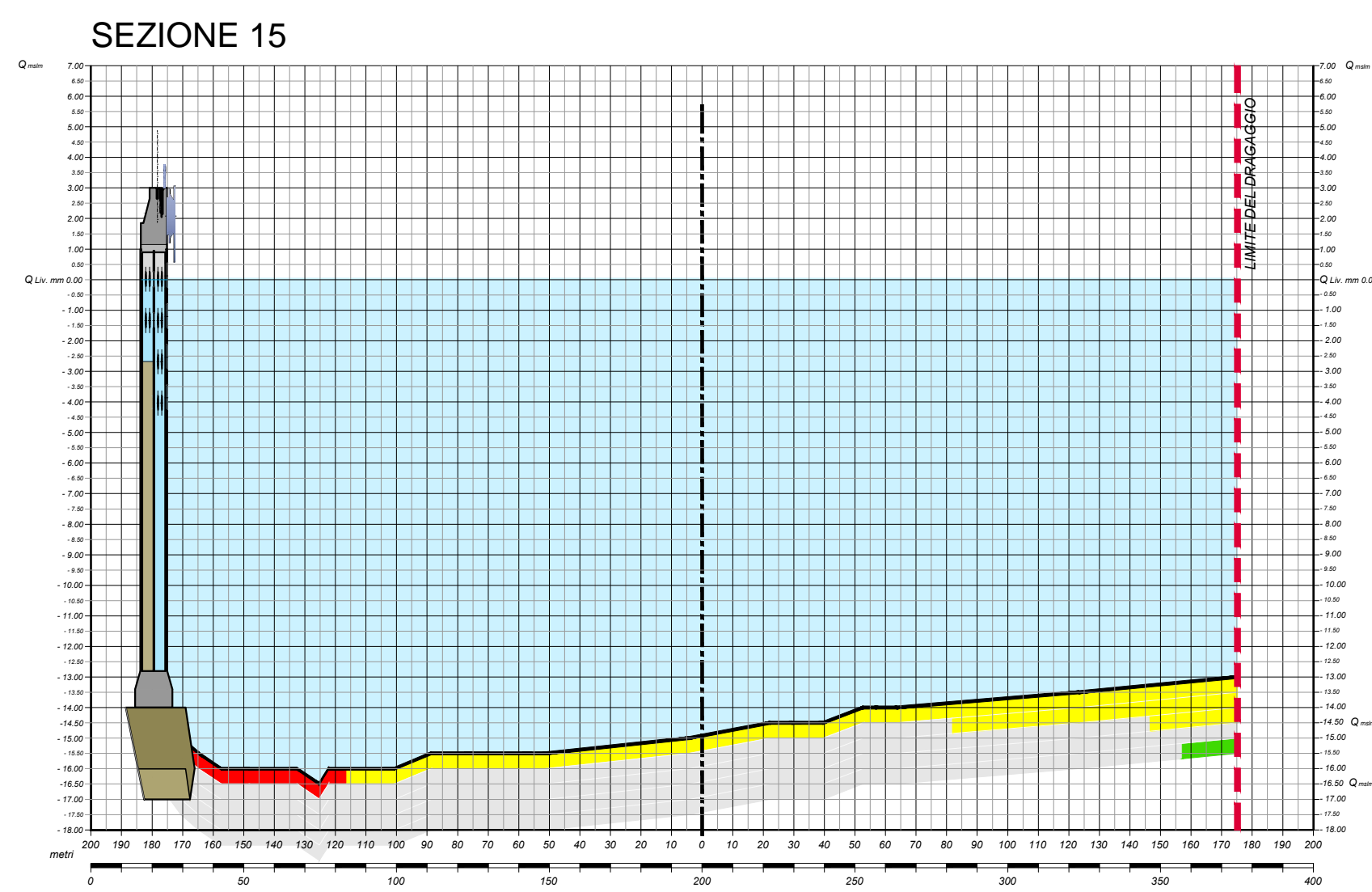
SEZIONI scala 2000/200



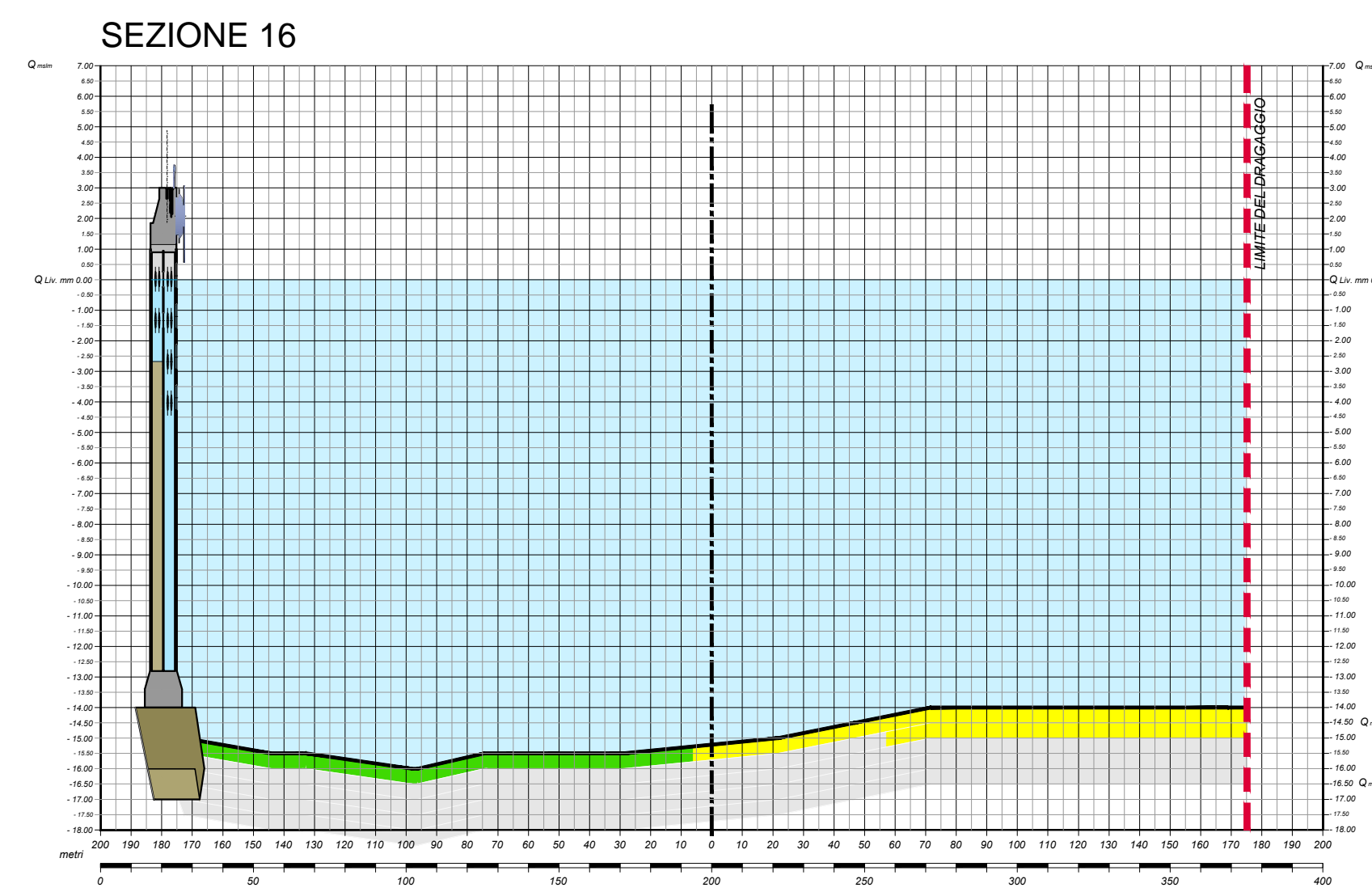
- LEGENDA**
- Conc->Pericolosi
 - Col. B Tab. 1 All.5 Tit. V Parte IV D.Lgs.152/06 50 <Conc->Pericolosi
 - Lim. Int. ICRAM <Conc->Col. B Tab.1 All.5 Tit. V Parte IV D.Lgs.152/06
 - LCB (Manuale ICRAM-APAT) <Conc->Limite Intervento ICRAM
 - Sedimenti non Caratterizzati



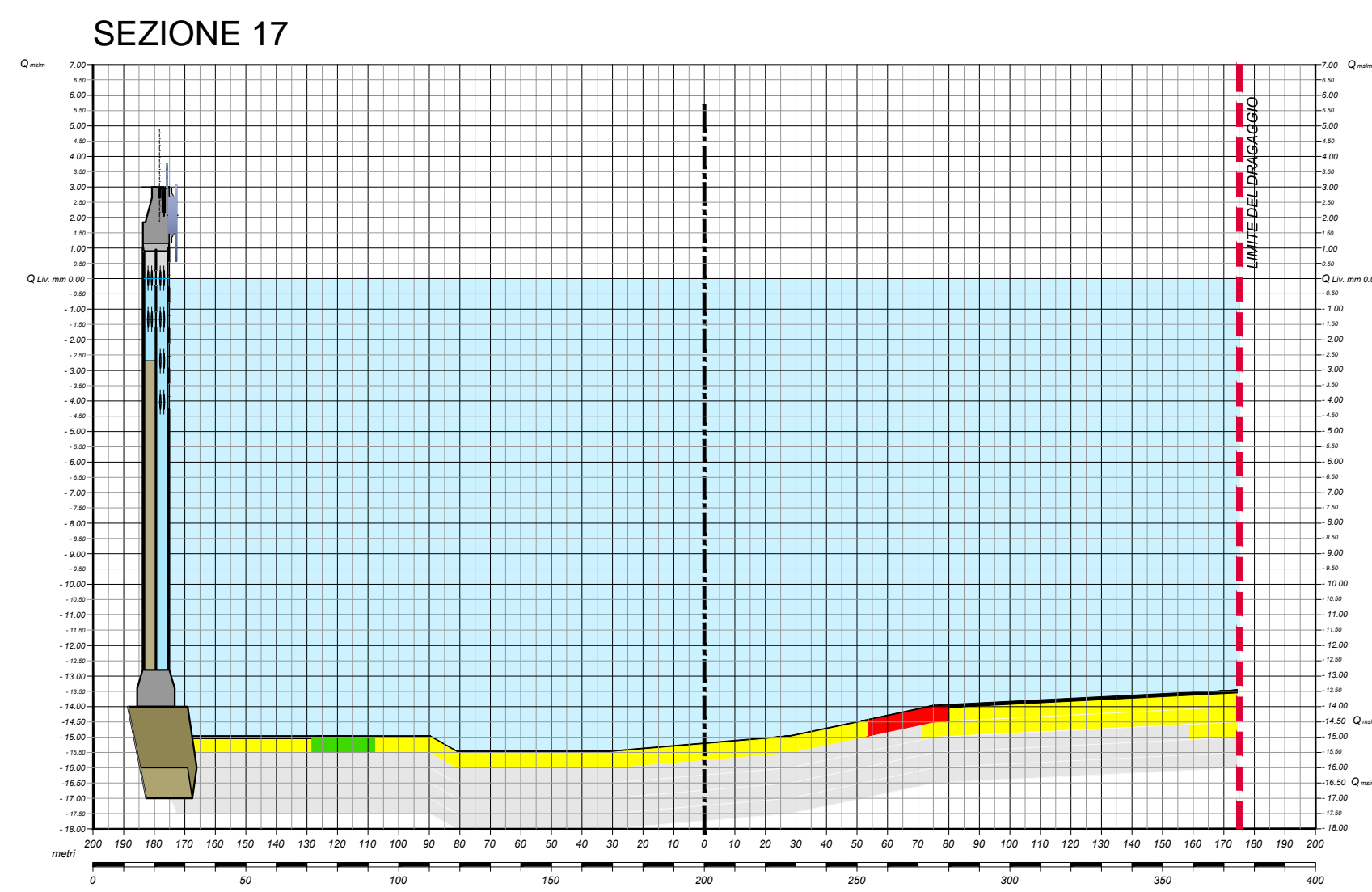
- LEGENDA**
- Conc->Pericolosi
 - Col. B Tab. 1 All.5 Tit. V Parte IV D.Lgs.152/06 50 <Conc->Pericolosi
 - Lim. Int. ICRAM <Conc->Col. B Tab.1 All.5 Tit. V Parte IV D.Lgs.152/06
 - LCB (Manuale ICRAM-APAT) <Conc->Limite Intervento ICRAM
 - Sedimenti non Caratterizzati



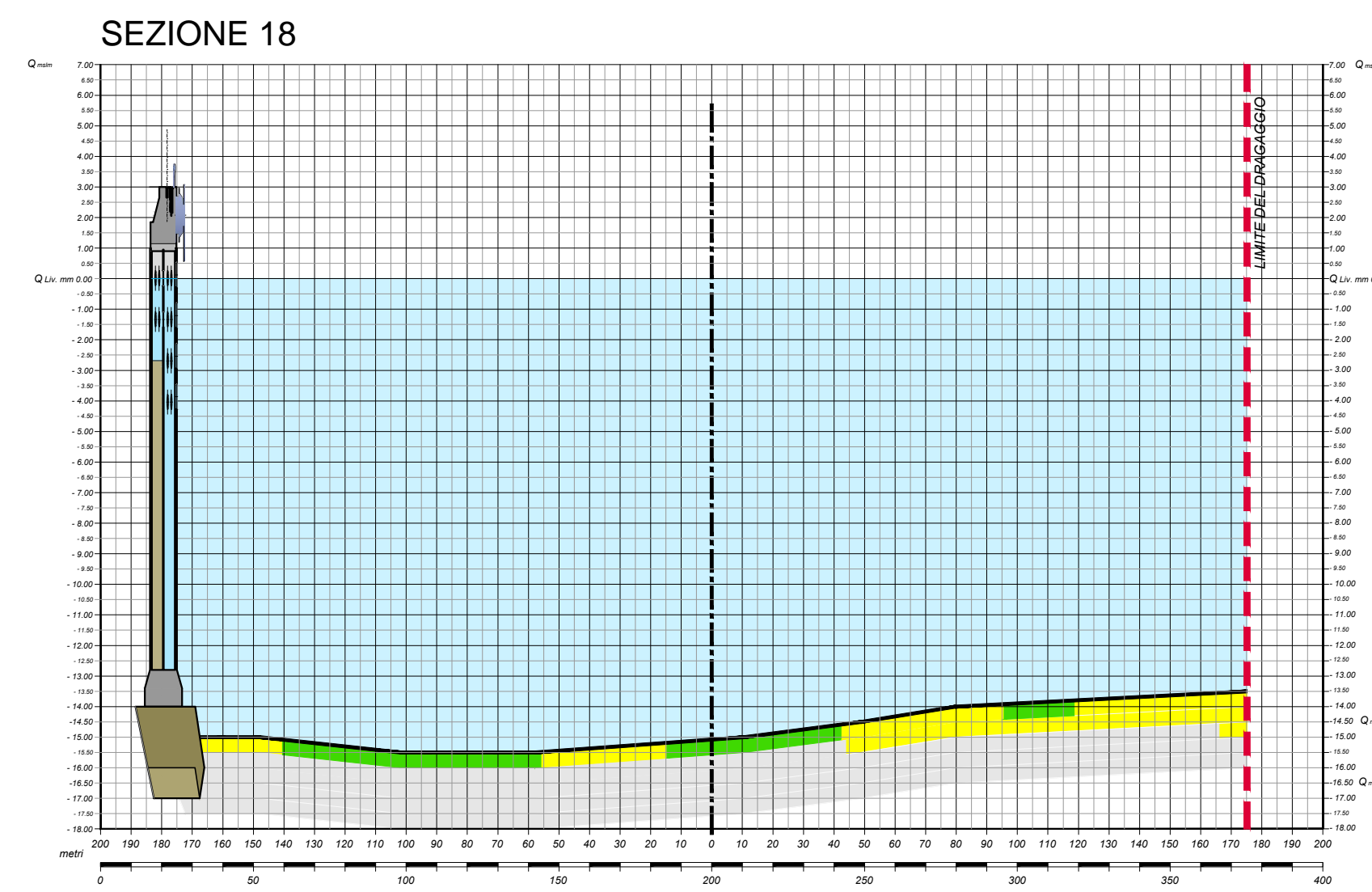
- LEGENDA**
- Conc->Pericolosi
 - Col. B Tab. 1 All.5 Tit. V Parte IV D.Lgs.152/06 50 <Conc->Pericolosi
 - Lim. Int. ICRAM <Conc->Col. B Tab.1 All.5 Tit. V Parte IV D.Lgs.152/06
 - LCB (Manuale ICRAM-APAT) <Conc->Limite Intervento ICRAM
 - Sedimenti non Caratterizzati



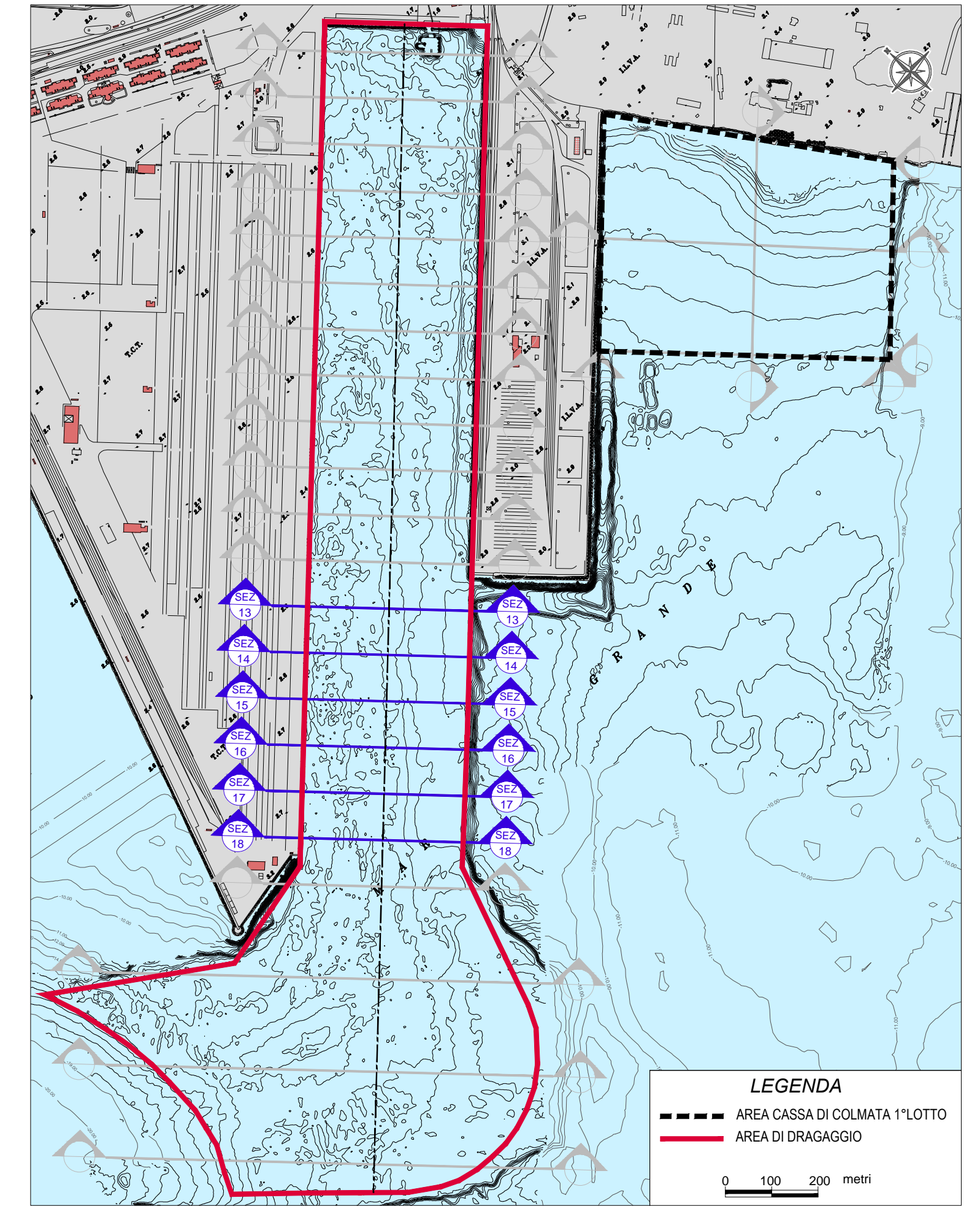
- LEGENDA**
- Conc->Pericolosi
 - Col. B Tab. 1 All.5 Tit. V Parte IV D.Lgs.152/06 50 <Conc->Pericolosi
 - Lim. Int. ICRAM <Conc->Col. B Tab.1 All.5 Tit. V Parte IV D.Lgs.152/06
 - LCB (Manuale ICRAM-APAT) <Conc->Limite Intervento ICRAM
 - Sedimenti non Caratterizzati



- LEGENDA**
- Conc->Pericolosi
 - Col. B Tab. 1 All.5 Tit. V Parte IV D.Lgs.152/06 50 <Conc->Pericolosi
 - Lim. Int. ICRAM <Conc->Col. B Tab.1 All.5 Tit. V Parte IV D.Lgs.152/06
 - LCB (Manuale ICRAM-APAT) <Conc->Limite Intervento ICRAM
 - Sedimenti non Caratterizzati



- LEGENDA**
- Conc->Pericolosi
 - Col. B Tab. 1 All.5 Tit. V Parte IV D.Lgs.152/06 50 <Conc->Pericolosi
 - Lim. Int. ICRAM <Conc->Col. B Tab.1 All.5 Tit. V Parte IV D.Lgs.152/06
 - LCB (Manuale ICRAM-APAT) <Conc->Limite Intervento ICRAM
 - Sedimenti non Caratterizzati



FONTE: PIANO DI GESTIONE DEI SEDIMENTI ISPRA 2009







Convenzione Sogesid S.p.A. - Ministero dell'Ambiente e della Tutela del Territorio e del Mare
 Regione Puglia - Autorità Portuale di Taranto del 19 Luglio 2011

INTERVENTI PER IL DRAGAGGIO DI 2,3 Mm³ DI SEDIMENTI IN AREA MOLO POLISSETORIALE E PER LA REALIZZAZIONE DI UN PRIMO LOTTO DELLA CASSA DI COLMATA FUNZIONALE ALL'AMPLIAMENTO DEL V SPORGENTE DEL PORTO DI TARANTO

PROGETTO DEFINITIVO

Titolo elaborato CARATTERIZZAZIONE DEI SEDIMENTI NELLE AREE DI INTERVENTO SEZIONI DA N°13 A N°18	Tavola EG 008c
Redatto da  IL DIRETTORE TECNICO Ing. Carlo MESSINA	GRUPPO DI LAVORO Ing. G. ALFANO - Ing. R. GRADO (Opere Civili, Idraulico e Impiantistico) Geol. P. MARTINES - Geol. V. SPECCHIO (Geologia) Ing. F. LEO (Geotecnica, Statico e Strutturale) Ing. M. TARTAGLINI (Opere Marine) Ing. B. FERRARO (Comput. matrici) Dott. C. CORSI - Biol. S.RANIA (Caratterizzazione Ambientale dei Sedimenti)
Responsabile Servizio Operativo Bonifiche e Rifiuti: Ing. ENRICO BRUGIOTTI	Il Responsabile del Procedimento
Project Manager: Ing. GIUSEPPE ALFANO	Arch. K. ELIA - Arch. E. CONFORTI - Dott.ssa F. MONCADA - Geom. M. TEMPESTA (Elaborazioni grafiche)
Cod. Commessa PUG102	Codice PD EG 0 0 8c
Nome file PUG102PDEG008c_0	Data: Ottobre 2012
Rev. 0 Data: 09/2012 Descrizione modifica: 1ª Emissione	Scala: 1:2000/1:200 verificato approvato